

**Gardinprinsipp 1 skal medfølge følgende rom:**

**U. etg:**

- 006 kontor/lege/møte
- 009 enhetsleder
- 013 merkantil/hvilerom/nattevakt

**1. etg:**

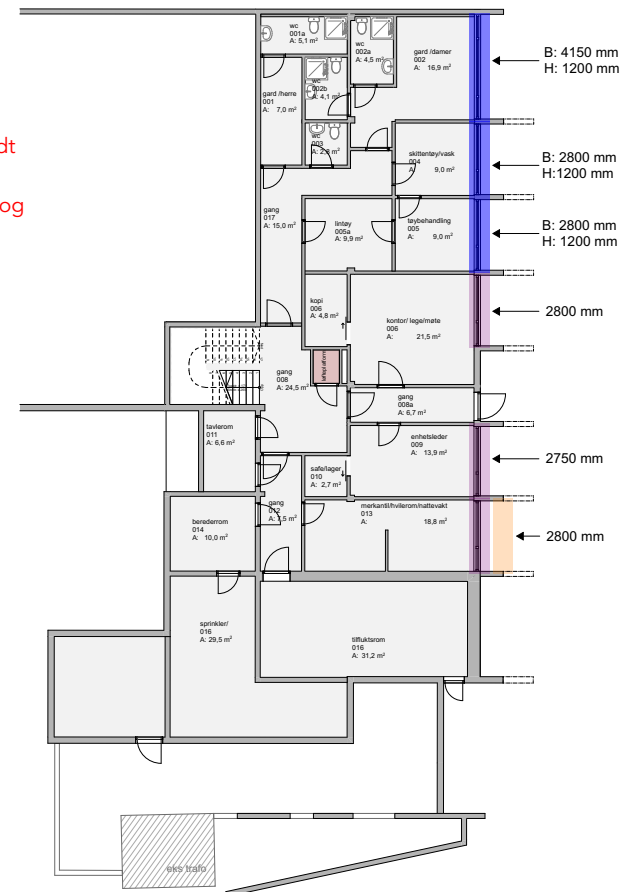
- 137 spise/opphold
- 128 a teams/vakt/pause
- 128 b treningsrom/aktivitetsrom
- 134 kontor/hvilerom
- 135 teams/vakt
- 137 spise opphold

**Gardinprinsipp 2 skal medfølge følgende rom:**

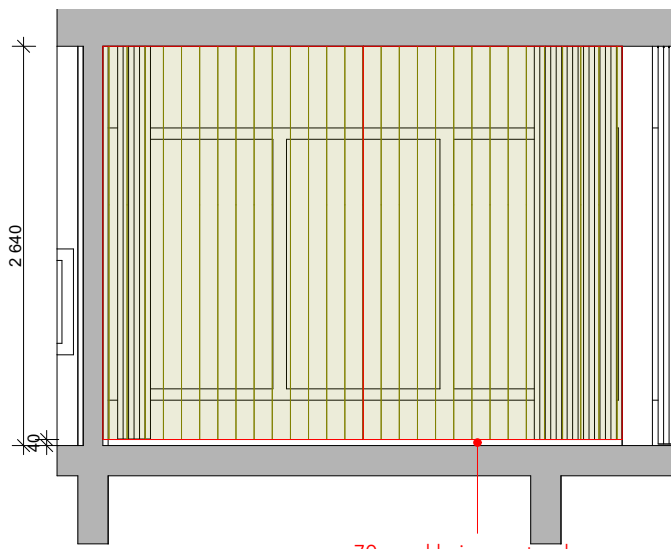
- Alle beboerrom, totalt 20 stk



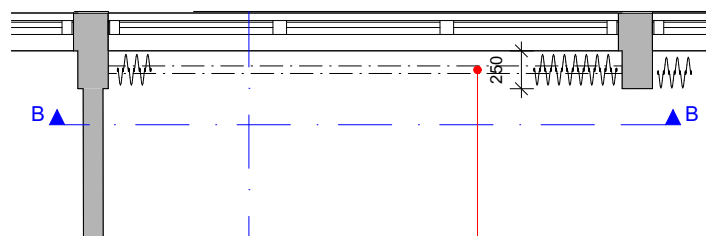
PLANUTSNITT 1. ETG.



PLANUTSNITT U. ETG.

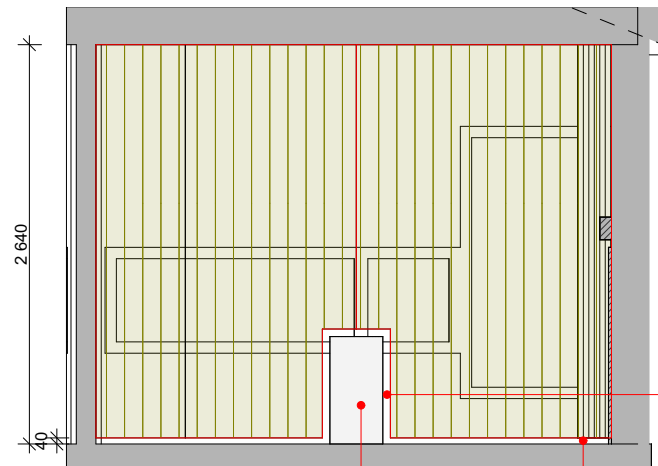


SNITT B-B 1:20  
Prinsipp 1

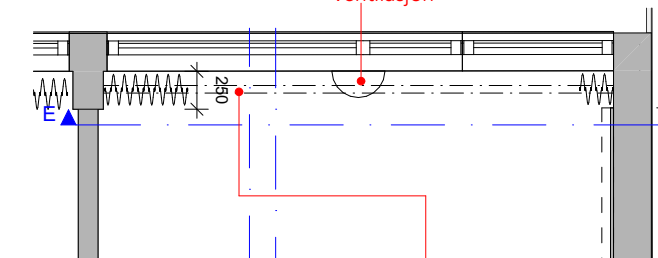


PLAN 1:20  
Prinsipp 1

Det skal i alle situasjoner settes av 250 cm til gardin og skinne. Skinne plasseres cc i dette feltet.



SNITT E-E 1:20  
Prinsipp 2



PLAN 1:20  
Prinsipp 2

Det skal i alle situasjoner settes av 250 cm til gardin og skinne. Skinne plasseres cc i dette feltet.

**BESKRIVELSE:**

- Transparent gardin
- Semi-transparent gardin
- Tett gardin
- Blendinggardin
- Rullegardin
- Foliering


Rev	Justering tekst på tegning	19.09.22	MM
-----	----------------------------	----------	----

Projektnr.	Byggesak
2113	Hordnestunet sykehjem

Byggherre	Bergen kommune
-----------	----------------

Tegning	Skjema prinsipp gardiner
---------	--------------------------

Mål	1:50	Tegn.nr.	A3
			<b>640.01</b>

Dato	05.09.22
------	----------

Sign.	MM	Sign.KS	EB	Rev.	A
-------	----	---------	----	------	---

**CADI**  
INTERIØRARKITEKTER