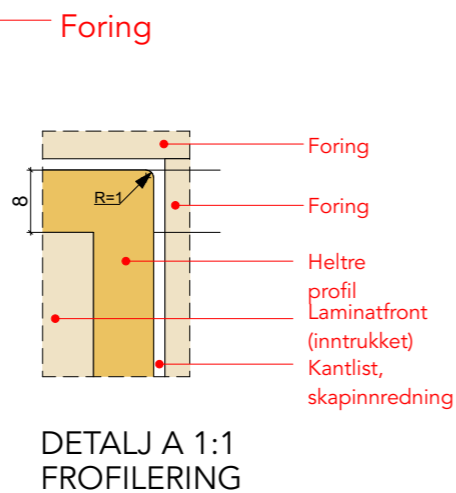
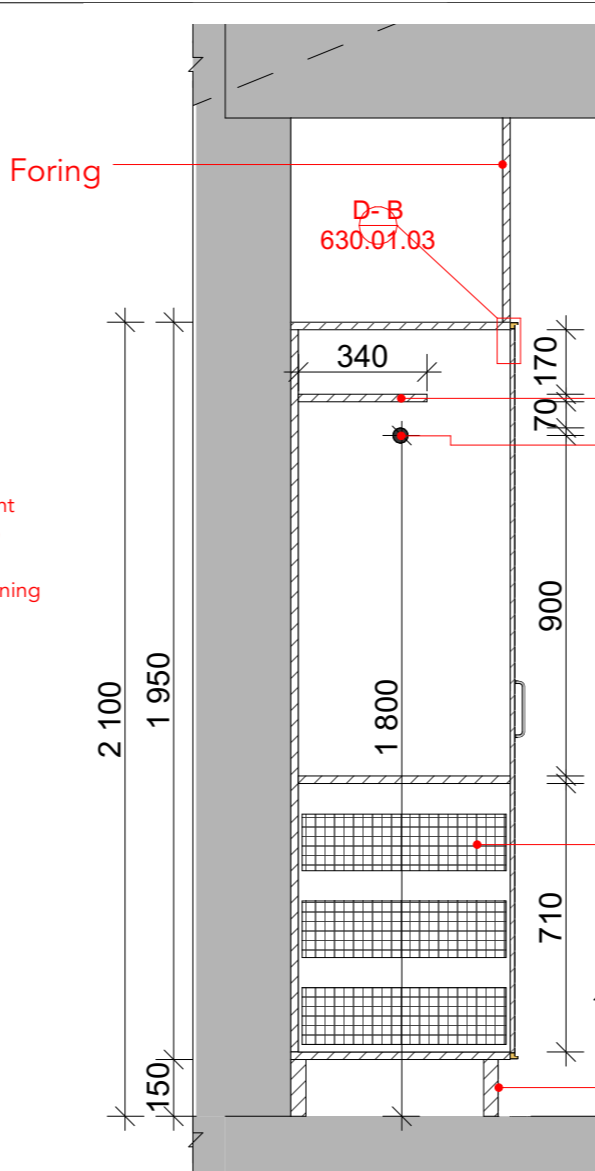


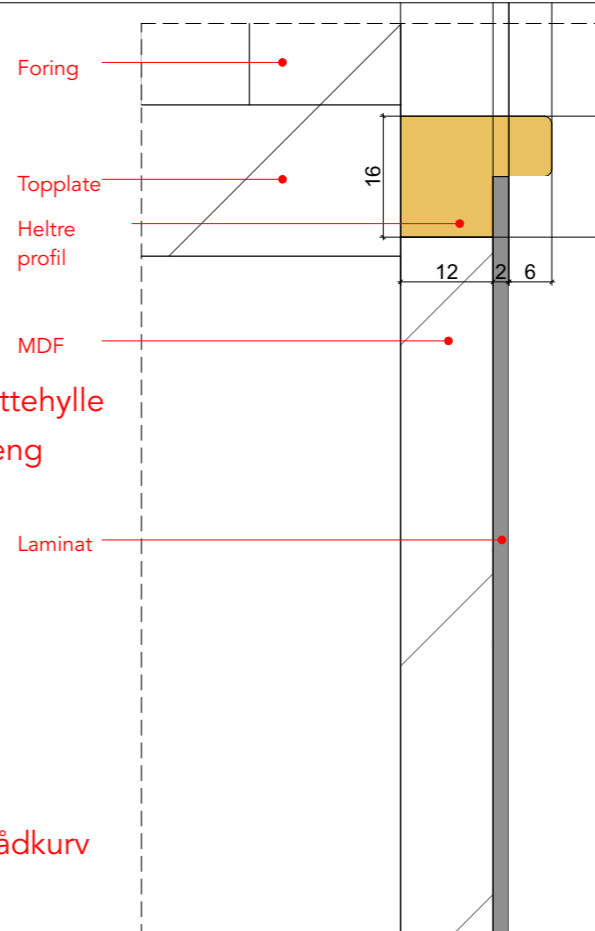
OPPRISS C-C 1:20



DETALJ A 1:1  
PROFILERING



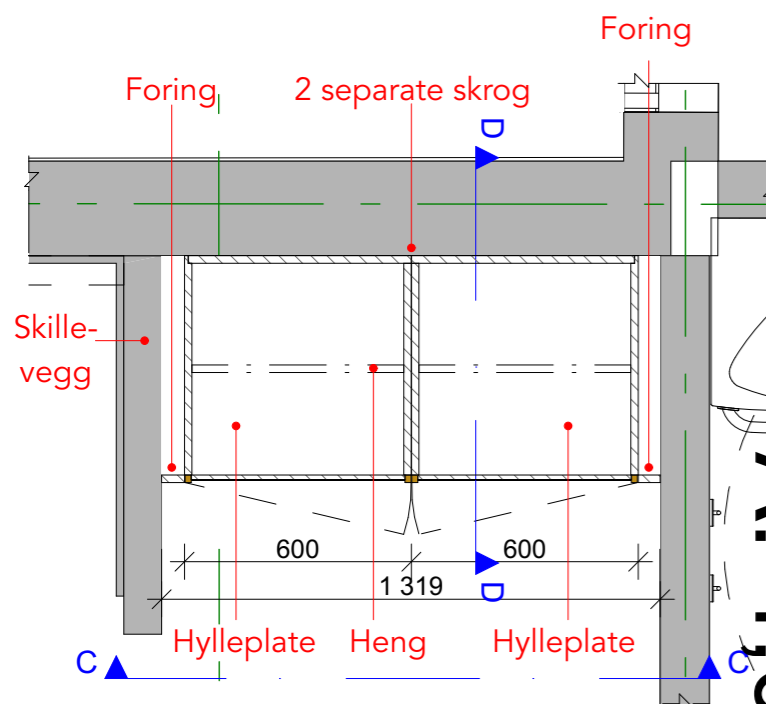
SNITT D-D 1:20



DETALJ B 1:10  
PROFILERING



REFERANSEBILDE trådkuff



PLANSNITT 1:20

Beskrivelse

**Generelt**

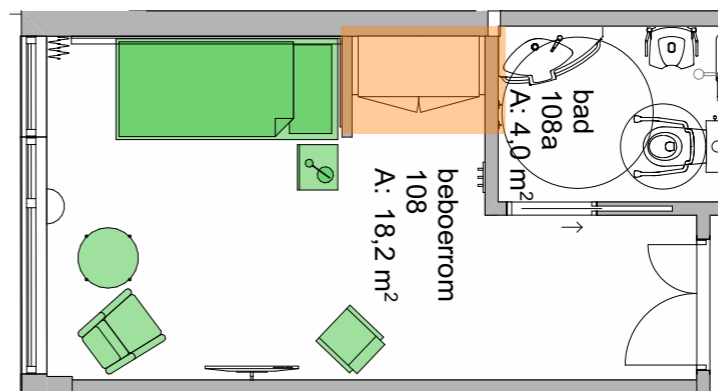
Leveransen omfatter garderobeskap samt veggkledning/brystningspanel ved seng.

**Beskrivelse garderobeskap:**

Hver innredning består av to stk skapskrog bredde 60 cm med utenpåliggende dører, foringer og sokkel.  
 Skrog: Kjernemateriale i MDF eller annet egnet kjernemateriale med tilsvarende tetthet, styrke og kvalitet.  
 Materialet skal tåle hard bruk. Overflate i høytrykkslaminat. Farge: Hvit i hht leverandørens standard. Kantlist i ABS plast i tilsvarende farge som høytrykkslaminat  
 Dør- og skuffefronter, dekkisider, sokkel og foringer: Kjernemateriale i MDF eller annet egnet kjernemateriale med tilsvarende tetthet, styrke og kvalitet. Materialet skal tåle hard bruk i offentlig miljø.  
 Overflater i høytrykkslaminat (HPL) med eikepreg, type Formica Natural Oak.  
 Kantlist: Dører leveres med heltre kantlist i eik med enkel profillist, overflatebehandles med matt lakk, se detaljtegning på tegning nr 630.01.03. Kantlist skal ha farge på treverk lik trepreg i laminat. Det skal leveres produksjonstegning samt prøve/prototype 1:1 på hele eller deler av dør som viser utførelse for kantlist for kontroll før produksjon. Kostnader i fbm prøver skal inkluderes i pris.  
 Håndtak: Rustfritt stål. Solid, lett og enkel bøyle med firkantet profil, minimum 150 mm.  
 Foring: Nødvendige foringer mot vegg/himling medtas.  
 Beslag: Solide og selvlukkende hengsler med demping.  
 Skapinnredning: Hvert skap innredes med hattehylle, garderobestang, hylleplan og 3 stk trådkurver.  
 Trådkurver skal ha 100%uttrekk og utførelse i lakkert stål. Uttrekksskinner skal være av solid kvalitet.

**Beskrivelse veggkledning bak seng (beskrevet som 'plate bak seng' på tegning)**

Veggkledning skal leveres i to lengder: På langsiden og kortside av seng. Ca dimensjoner: Langvegg: 2700x1300 mm, kortvegg: 1000x1300 mm. Tykkelse 30 mm.  
 Kjernemateriale i MDF eller annet egnet kjernemateriale med tilsvarende tetthet, styrke og kvalitet.  
 Materialet skal tåle hard bruk i offentlig miljø. Overflater i høytrykkslaminat (HPL) med eikepreg, type Formica Natural Oak.  
 Kantlist skal utføres overlaminert i heltre eik, mattlakkert. Det skal leveres produksjonstegning som viser detalj av kantlist for godkjenning av IARK og oppdragsgiver før produksjon.  
 Montering: Veggkledning skal monteres med skjult innfesting uten synlige skruer/beslag.



PLANUTSNITT

DEL 3/3

| Rev        | Beskrivelse            | Dato             | Sign |
|------------|------------------------|------------------|------|
| Projektnr. | Byggesak               |                  |      |
| 2113       | Hordnestunet sykehjem  |                  |      |
| Byggherre  | Bergen kommune         |                  |      |
| Tegning    | Skjema Beboerrom DEL 3 |                  |      |
| Mål        | Tegn.nr.               |                  |      |
| 1:20, 1:1  | A3                     | <b>630.01.03</b> |      |
| Dato       | Sign.KS                | Rev.             |      |
| 05.09.22   | EB                     |                  |      |
| Sign.      | MM                     |                  |      |

**CADI**  
INTERIØRARKITEKTER