

BESKRIVELSE:

Plateinnredning: Kjernemateriale i MDF eller annet egnet kjernemateriale med tilsvarende tetthet, styrke og kvalitet. Materiale skal tåle hard bruk. Type: Overflate i kompaktlaminat. Farge: Standard, hvit eller grå.

Dør- og skuffefronter, deksider, sokkel og foringer: Kjernemateriale i MDF eller annet egnet kjernemateriale med tilsvarende tetthet, styrke og kvalitet. Materiale skal tåle hard bruk. Type: Formica kompaktlaminat. Farge: avklares i detaljprosjekt.

Kantlist: ABS kantlist. Samme utførelse som fronter.

Sokkel: Høyde= 150mm.

Møbelhåndtak: Rustfritt stål. Solid, lett og enkel bøyle, minimum 150 mm

Beslag: Solide og selvlukkende hengsler. Skugger i stål med demping.

Benkeplate: Type: Rustfritt stål med full integrert kum, dvs. benkeplate og kum i ett. Benkeplate med kum skal ha vultskant, (L 1200 mm, 2 stk moduler). Benkeplate uten kum skal ha rett kant, men ikke skarp. Må påberegne hulltaking til vann i benkeplate.

Vann og avløp: bør ligge i bakkant og skjult inne i skroget.

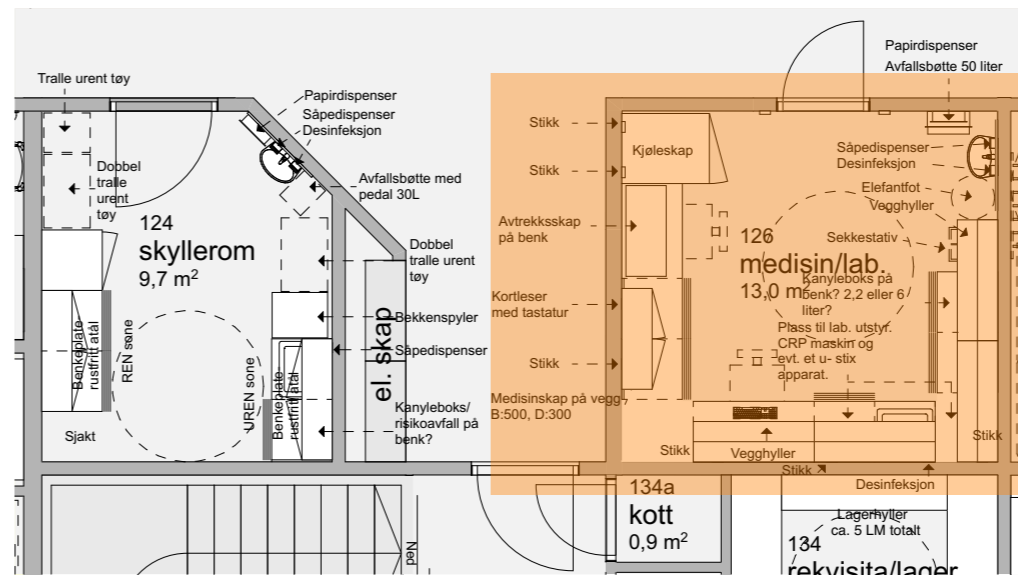
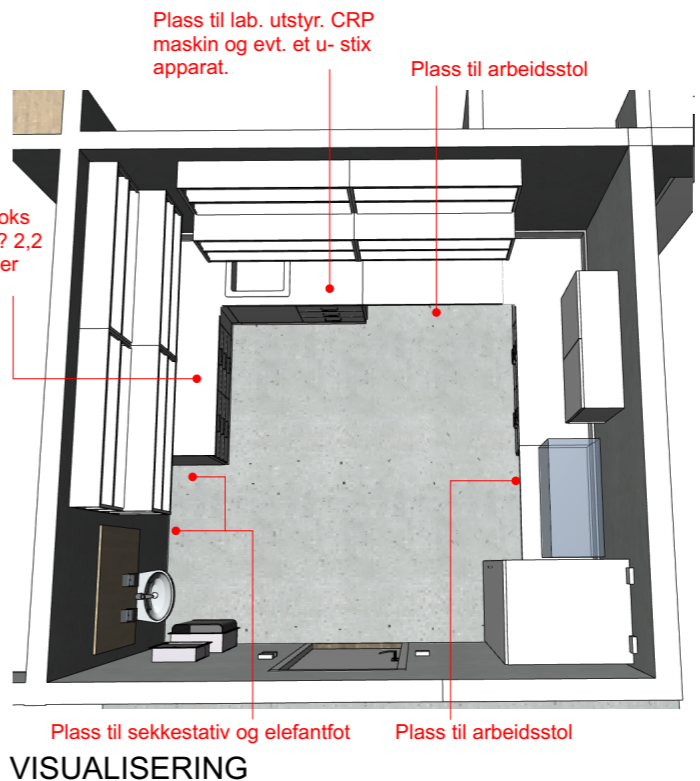
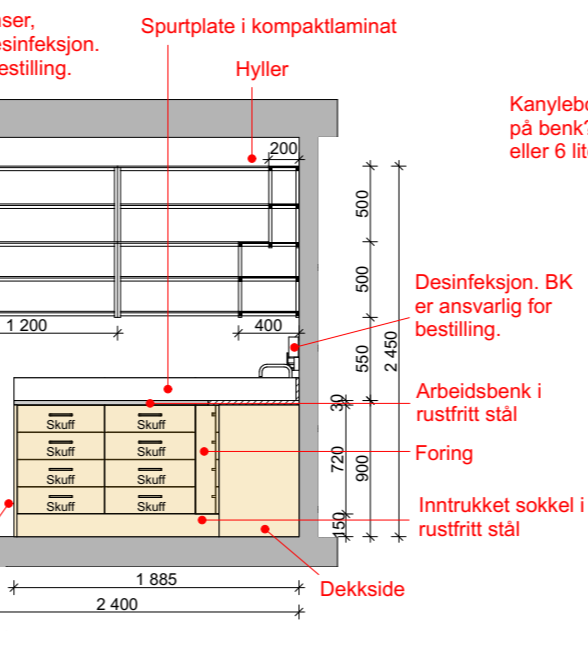
Sprutplate: Type: Formica kompaktlaminat. Farge: avklares i detaljprosjekt. Listet med ABS kant i samme utførelse.

Plate til garnityr: Type: Formica kompaktlaminat. Farge: avklares i detaljprosjekt. Listet med ABS kant i samme utførelse.

Utstyr:
2 stk låsbare medisinskap (overskap) med 3 stk hyller. Avtrekksskabinett/skap på benk. Modell fra: KILAB. Max. B: 900mm.
Frittstående kjøleskap. Modell: Gram Bio Line IIRR610, glassdør, fotpedal. B: 695, D:876 og H:2010mm.
Kildesortering i skuff.
Garnityr skal kjøpes via rammeavtale BK til enhver tid har inngått. Dette på grunn av pris og gjeldende vedlikeholds- og servisevotaler på maskinene/utstyret.

Elektroentreprenøren skal levere nødvendige punkter med strøm.

Annet:
Stillbare ben og løs sokkel for inspeksjon.
Kanyleboks (2,2 eller 6 liter) er ikke en del av IARKs leveranse. CRP maskin og evt. et u- stix apparat er ikke en del av IARKs leveranse.
PC/skjerm og etc. er ikke en del av IARKs leveranse.
To stk arbeidsstoler, elefantfot og sekkestativ beskrives av IARK under løst inventar.



Leverandør: Alle mål må kontrolleres på stedet. Leverandør er ansvarlig for konstruksjon, styrke og stabilitet. Før produksjon skal leverandøren fremvise produksjonstegninger/produkt for godkjenning av IARK og oppdragsgiver.

Rev	Beskrivelse	Dato	Sign
-	Ny tegning	xx.06.21	IML

Prosjektnr.	Byggesak
2113	Hordnestunet sykehjem
Byggherre	Bergen kommune

Tegning
Skjema Medisinrom

Mål	1:50	Tegn.nr.	A3	610.05
Dato	21.04.21	Sign.	IML	
Sign.	IML	Sign.KS	EB	Rev.

cadi

INTERIØRARKITEKTER

CADI AS • E-POST eb@cadi.no
Copyright • Cadi as