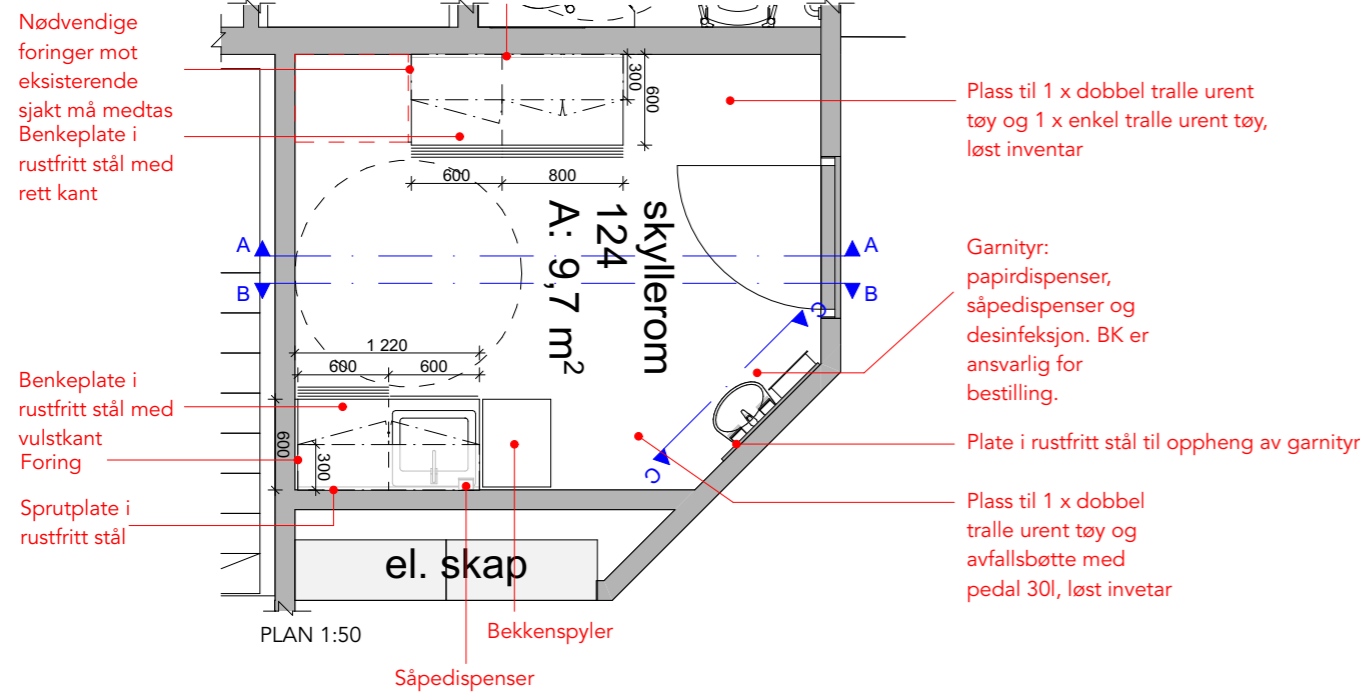


Nødvendige foringer mot eksisterende sjakt må medtas

Benkeplate i rustfritt stål

Håndtak plasseres CC på skuff og 50mm fra topp av skuff.

OPPRISS A-A 1:50



Nødvendige foringer mot eksisterende sjakt må medtas

Benkeplate i rustfritt stål med vultskant

Foring

Sprutplate i rustfritt stål

PLAN 1:50

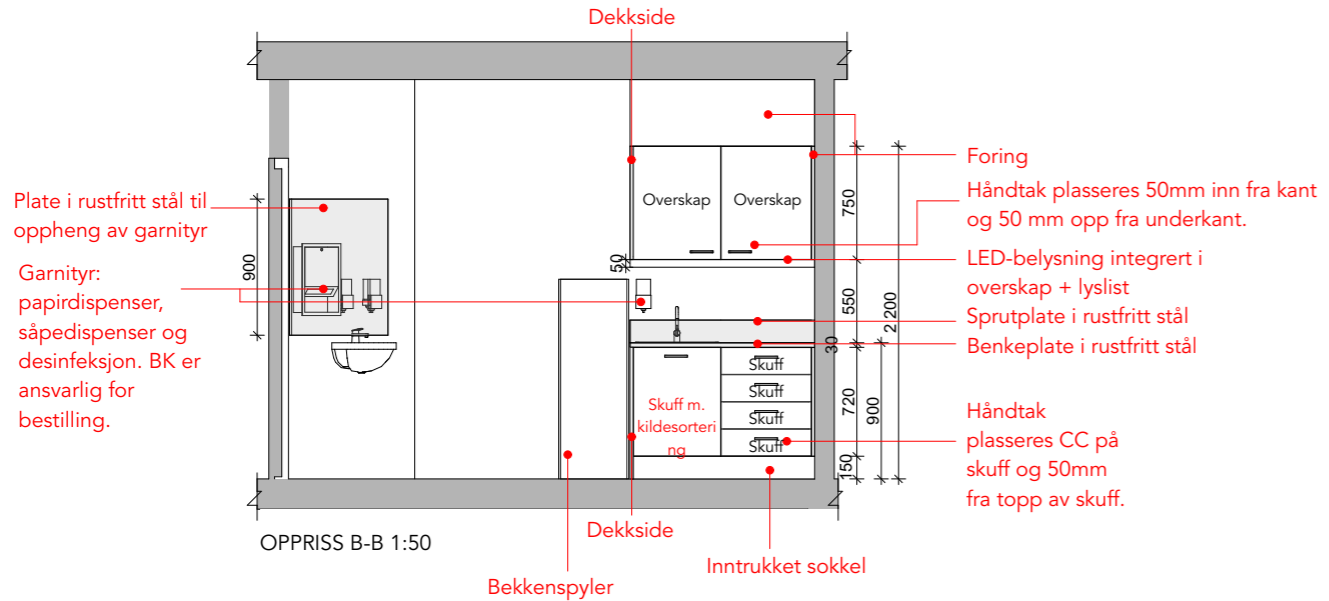


Plate i rustfritt stål til oppheng av garnityr

Garnityr: papirdispenser, såpedispenser og desinfeksjon. BK er ansvarlig for bestilling.

OPPRISS B-B 1:50

Beskrivelse

Generelt:

Innredning skal leveres som laboratorieinnredning med mulighet for valg av et bredt sortiment innredning av skap og skuffer.

Skrog, dører, skuffefronter, deksider, lyslist og foringer: Kjernemateriale i MDF eller annet egnet kjernemateriale med tilsvarende tetthet, styrke og kvalitet. Materialet skal tåle hard bruk. Overflate i høytrykkslaminat (HPL) type Formica, Egger eller tilsvarende. Farge: Hvit i hht produsentens standard. Kantlist i ABS plast eller høytrykkslaminat, Farge: Tilsvarende høytrykkslaminat i overflater.

Sokkel: Rustfritt stål. Må tåle vannsøl. Høyde= 150mm. Sokkel skal utføres demonterbar for inspeksjon.

Møbelhåndtak: Rustfritt stål. Solid, lett og enkel bøyle, minimum 150 mm

Beslag: Solide og selvlukkende hengsler med demping. Skuffesider i stål.

Benkeplate: Varierende utførelse:

- **Tøybehandling:** Kjernemateriale i MDF eller annet egnet kjernemateriale med tilsvarende tetthet, styrke og kvalitet. Materialet skal tåle hard bruk i offentlig miljø. Overflate i høytrykkslaminat (HPL) fra leverandør med bredt utvalg innen farger og overflater, feks Formica eller Egger. Farge: Avklares i detaljprosjekt. Pris må inkludere fritt valg innen hele leverandørens standard sortiment av ensfargede høytrykkslaminater.
- **Skyllerom og medisin/lab.:** Utførelse i rustfritt stål knukket rundt en plate med kjernemateriale i MDF eller annet egnet kjernemateriale med tilsvarende tetthet, styrke og kvalitet. Der benker har nedfelt kum skal benkeplater leveres med vultskant. Ved innredning uten nedfelt kum skal benkeplate leveres uten vultskant med rett forkant. Integreerte vaskekummer skal ha utførelse i rustfritt stål.

Spruteplate:

- **Tøybehandling:** Utførelse i kompaktlaminat, tykkelse 12 mm. Farge tilsvarende høytrykkslaminat i fronter/skrog.
- **Skyllerom og medisin/lab.:** Utførelse i rustfritt stål som benkeplater). Knukket rundt 20 mm plate. Eller som kompaktlaminat,

Belysning under overskap: Skal inkluderes. Leveres som lavtbyggende LED armatur.

Annet: Kildesortering i skuff under kum skal inkluderes.

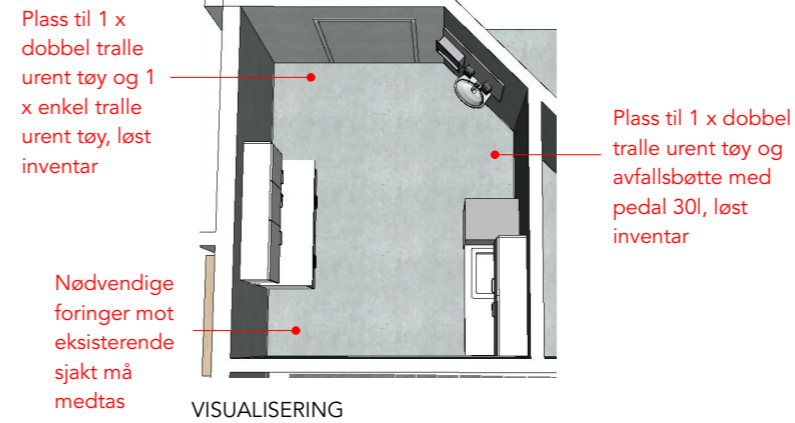
AVKLARES VIDERE:

Tøybehandling: Tørkeskap, industritørketrommel

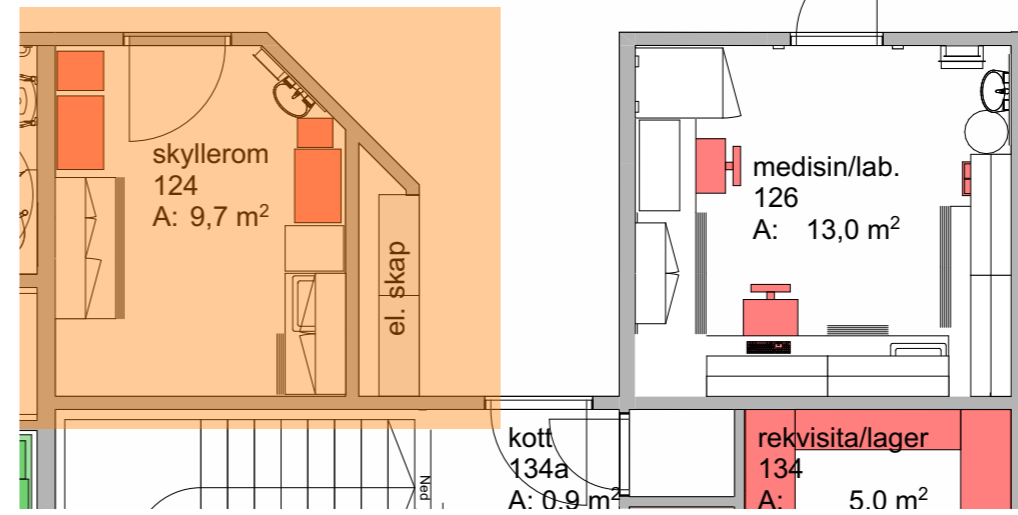
Skyllerom: Bekkenspyler

Medisinrom: Kjøleskap, avtrekkskap, medisinskap

Alle rom: Innredning i skap og skuffer



VISUALISERING



PLANUTSNITT

Leverandør: Alle mål må kontrolleres på stedet. Leverandør er ansvarlig for konstruksjon, styrke og stabilitet. Før produksjon skal leverandøren fremvise produksjonstegninger/produkt for godkjenning av IARK og oppdragsgiver.

Rev	Beskrivelse	Dato	Sign
Projektnr.	Byggesak		
2113	Hordnestunet sykehjem		
Byggherre	Bergen kommune		
Tegning	Skjema 124 Skylleom		
Mål	A3	Tegn.nr.	610.04
Dato	05.09.22	Sign.KS	EB
Sign.	MM	Rev.	

