

Beskrivelse

Skrog: Kjernemateriale i MDF eller annet egnet kjernemateriale med tilsvarende tetthet, styrke og kvalitet. Materialet skal tåle hard bruk. Overflate i høytrykkslaminat. Farge: Hvit eller grå i hht leverandørens standard. Kantlist i ABS plast i tilsvarende farge som høytrykkslaminat

Dør- og skuffefronter, dekkstider, sokkel, lyslist og foringer: Kjernemateriale i MDF eller annet egnet kjernemateriale med tilsvarende tetthet, styrke og kvalitet. Materialet skal tåle hard bruk i offentlig miljø. For kjøkkeninnredning i 137 Spise opphold (Tegning nr 610.03.01/.02) gjelder at alle skap og skuffer skal være låsbare med sylindrelås. Overflater i høytrykkslaminat (HPL) fra leverandør med bredt utvalg innen farger og overflater, feks Formica eller Egger. Farge: Avklares i detaljprosjekt. Pris må inkludere fritt valg innen hele leverandørens standard sortiment av ensfargede høytrykkslaminater.

Kantlist: Skuffefronter og dører leveres med heltre kantlist i eik med enkel profilist, overflatebehandles med matt lakk, se detaljtegning på tegning nr 610.03.02. Det skal leveres produksjonstegning samt prøve/prototype på 1 stk dør/skuffefront for kontroll før produksjon. Kostnader i fhm prøver skal inkluderes i pris.

Håndtak: Rustfritt stål. Solid, lett og enkel bøyle med firkantet profil, minimum 150 mm. Foring: Nødvendige foringer mot vegg/himling medtas.

Beslag: Solide og selvluukkende hengsler med demping. Skuffesider i stål.

Benkeplate: Kjernemateriale i MDF eller annet egnet kjernemateriale med tilsvarende tetthet, styrke og kvalitet. Materialet skal tåle hard bruk i offentlig miljø. Overflate i høytrykkslaminat (HPL) fra leverandør med bredt utvalg innen farger og overflater, feks Formica eller Egger. Farge: Avklares i detaljprosjekt. Pris må inkludere fritt valg innen hele leverandørens standard sortiment av ensfargede høytrykkslaminater. Kantlist i overlaminert heltre eik, mattlakkert. Pris må inkludere hulltaking til vann og kum i benkeplate. Utskjæring/snittflate skal leveres vannrett med kantlist. Benkeplate skal leveres med underlimt kum i rustfritt stål. Ved benkeskap under oppvaskkum skal hull rundt avløpsrør tettes.

Belysning under overskap: Skal inkluderes. Leveres som lavbyggende LED armatur. Vann og avløp: Skal ligge i bakkant og skjult inne i skroget.

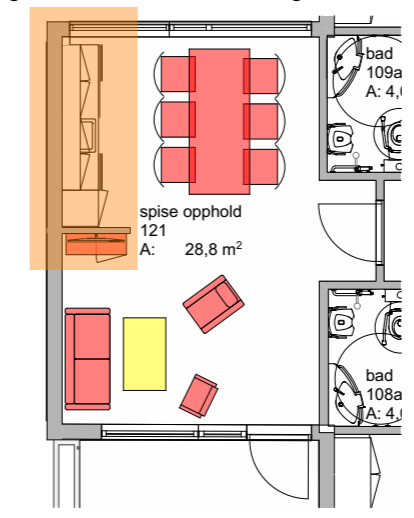
Spruteplate: Alle spruteplater skal utføres i herdet glass med polerte kanter og malt bakside for kontrast mot benkeplate iht. universell utforming. Interiørarkitekt står fritt til å velge farge.

Hvitevarer/øvrige utstyr: Alle hvitevarer skal leveres helintegrert. Hvitevarer i 137 Spise opphold skal leveres låsbare. I alle kjøkken leveres følgende: 1 stk kombiskap med kjølfrys, 1 stk oppvaskmaskin. Oppvaskmaskin skal tilfredsstillende krav til bruk i institusjon og ha vanntemperatur på min 70 grader. Alle hvitevarer skal ha høyest mulig miljøklassifisering. Kjøkken skal leveres med kildesorteringssystem under kum og bestikkinlegg i minimum 2 stk skuffer.

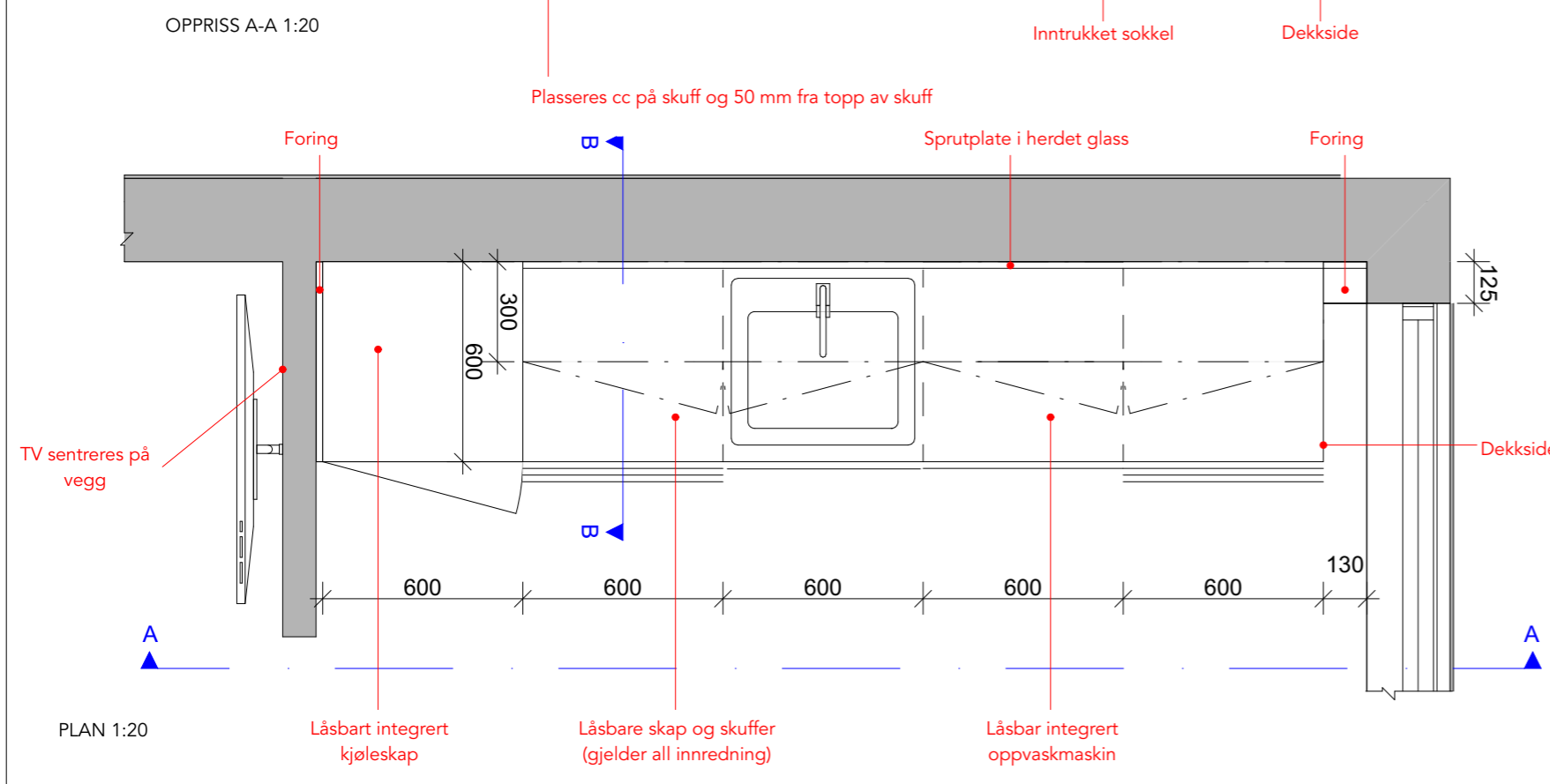
Annet: Kjøkken skal ha løs sokkel for mulighet for inspeksjon.



VISUALISERING
Profiling er ikke medtatt i visualisering.



PLANUTSNITT



Leverandør: Alle mål må kontrolleres på stedet. Leverandør er ansvarlig for konstruksjon, styrke og stabilitet. Før produksjon skal leverandøren fremvise prototype/produksjonstegninger for godkjenning av IARK og oppdragsgiver.

Rev	Beskrivelse	Dato	Sign

Rev	Beskrivelse	Dato	Sign
-----	-------------	------	------

Prosjektnr.	Byggesak
2113	Hordnestunet sykehjem
Byggherre	Bergen kommune

Tegning
Skjema 121 Spise opphold DEL 1

Mål	Tegn.nr.
1:20	A3
610.03.01	
Dato	
05.09.22	
Sign.	Sign.KS
MM	EB

CADI

INTERIØRARKITEKTER

CADI AS • E-POST eb@cadi.no
Copyright • Cadi as