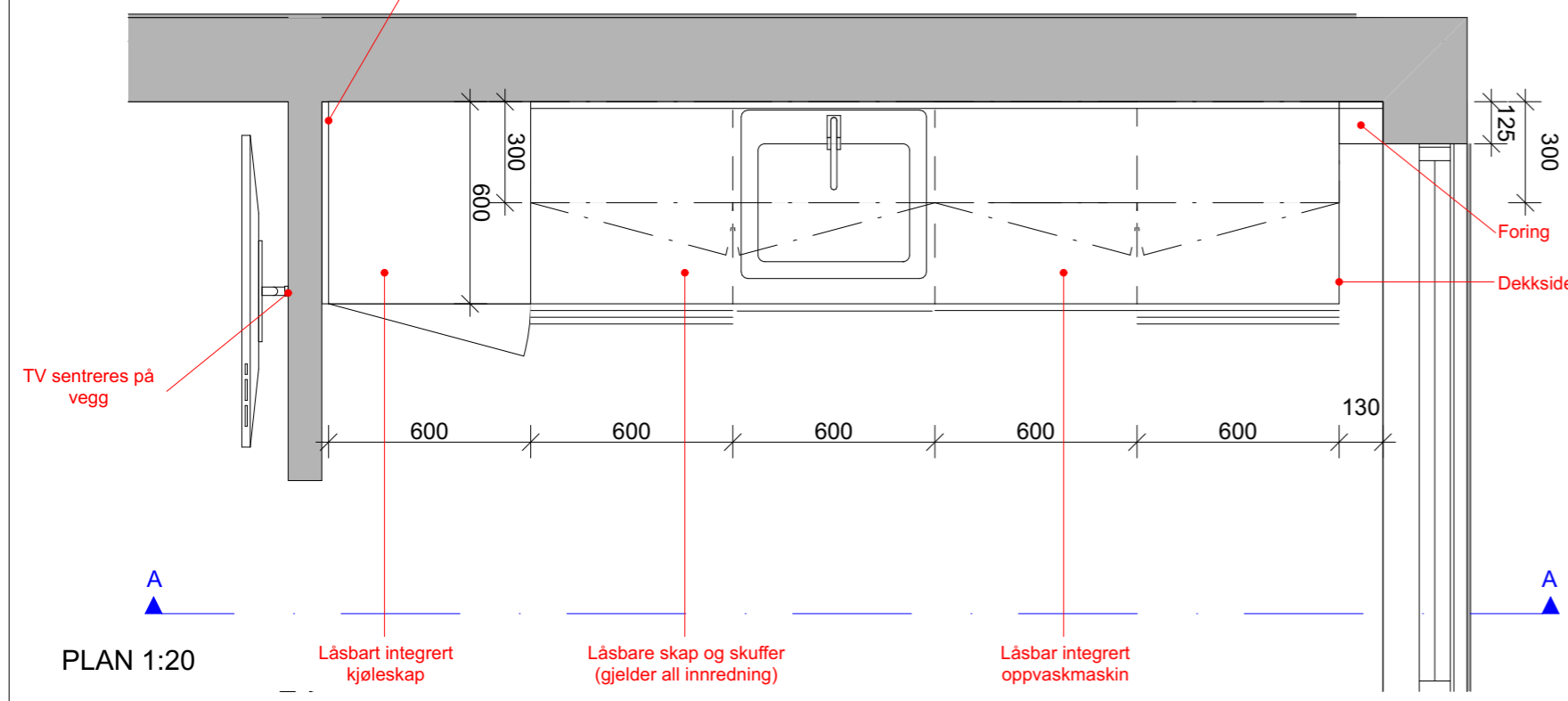


OPPRISS A-A 1:20

Foring Plasseres cc på skuff og 50 mm fra topp av skuff Intrukket sokkel Dekkside Foring



PLAN 1:20

Låsbart integrert kjøleskap Låsbar skuff og skuffer (gjelder all innredning) Låsbar integrert oppvaskmaskin

BESKRIVELSE:

Plateinnredning: Kjernemateriale i MDF eller annet egnet kjernemateriale med tilsvarende tetthet, styrke og kvalitet. Materiale skal tåle hard bruk. Type: Overflate i høytrykkslaminat. Farge: Standard, hvit eller grå.

Dør- og skuffefronter, dekkside, sokkel og foringer: Kjernemateriale i MDF eller annet egnet kjernemateriale med tilsvarende tetthet, styrke og kvalitet. Materiale skal tåle hard bruk. Alle skap og skuffer skal være låsbare. Sylinderlås. Type: Overflate i høytrykkslaminat. Farge: avklares i detaljprosjekt.

Kantlist: ABS kantlist. Farge: avklares i detaljprosjekt.

Sokkel: Høyde = 150mm.

Håndtak: Rustfritt stål. Solid, lett og enkel bøyle, minimum 150 mm.

Foring: Nødvendige foringer mot vegg/himling medtas.

Beslag: Solide og selvlukkende hengsler. Skuffer i stål med demping.

Benkeplate: Type: Formica Høytrykkslaminat. Farge: avklares i detaljprosjekt. Må påberegne hulltaking til vann og kum i benkeplate. Utskjæringen kantlistes, og den må være vanntett, glatt og vaskbar.

Vann og avløp: bør ligge i bakkant og skjult inne i skroget.

Sprutplate: Type: Formica høytrykkslaminat. Farge: avklares i detaljprosjekt. Listet med ABS kant i samme utførelse.

Oppvaskkum: Oppvaskkum i rustfritt stål. Underlimt.

Hvitevarer/utstyr: 1 enhet med låsbart integrert kombiskap, 1 låsbart integrert oppvaskmaskin - min 70 grader, kildesorteringssystem i skuff.

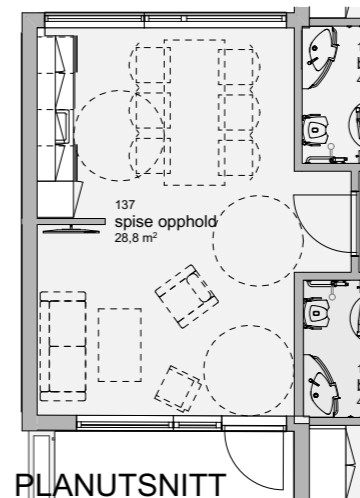
El-stikk: El-stikk monteres på vegg under overskap ca. 1275 mm over gulv.

Elektroentreprenøren skal levere nødvendige punkter med strøm.

Annet: Stillbare ben og løs sokkel for inspeksjon. NB! Må ha spikerslag for TV.



VISUALISERING



PLANUTSNITT

Leverandør: Alle mål må kontrolleres på stedet. Leverandør er ansvarlig for konstruksjon, styrke og stabilitet. Før produksjon skal leverandøren fremvise produksjonstegninger/produkt for godkjenning av IARK og oppdragsgiver.

- Ny tegning	xx.06.21	IML
Rev	Beskrivelse	Dato Sign

Prosjektnr.	Byggesak
2113	Hordnestunet sykehjem

Byggherre
Bergen kommune

Tegning
Skjema Lillestuen

Mål	Tegn.nr.
1:20 A3	610.03

Dato
21.04.21

Sign.	Sign.KS	Rev.
IML	EB	

cadi
INTERIØRARKITEKTER