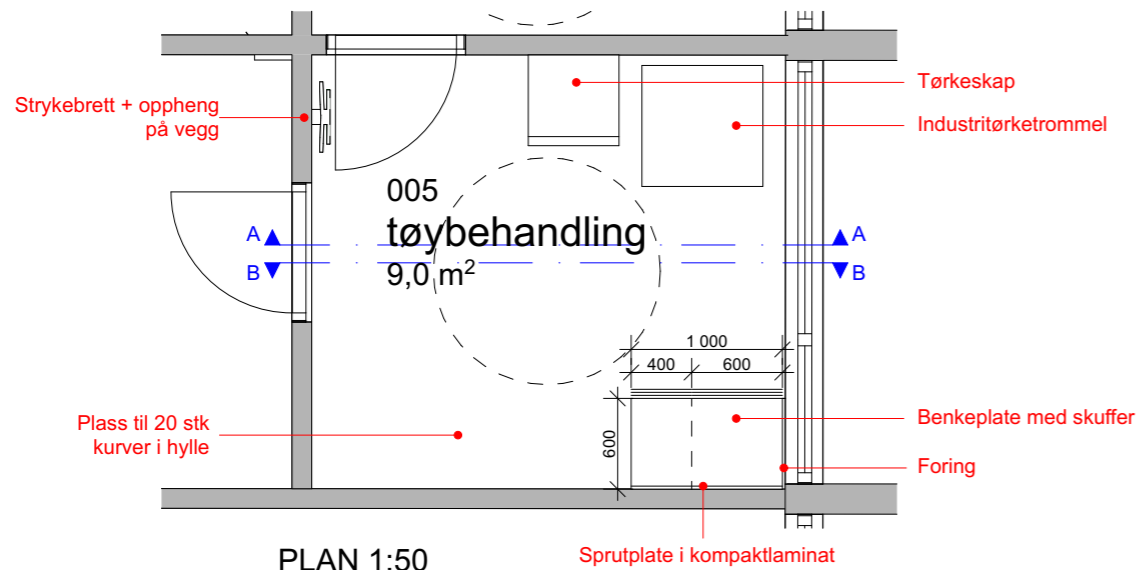
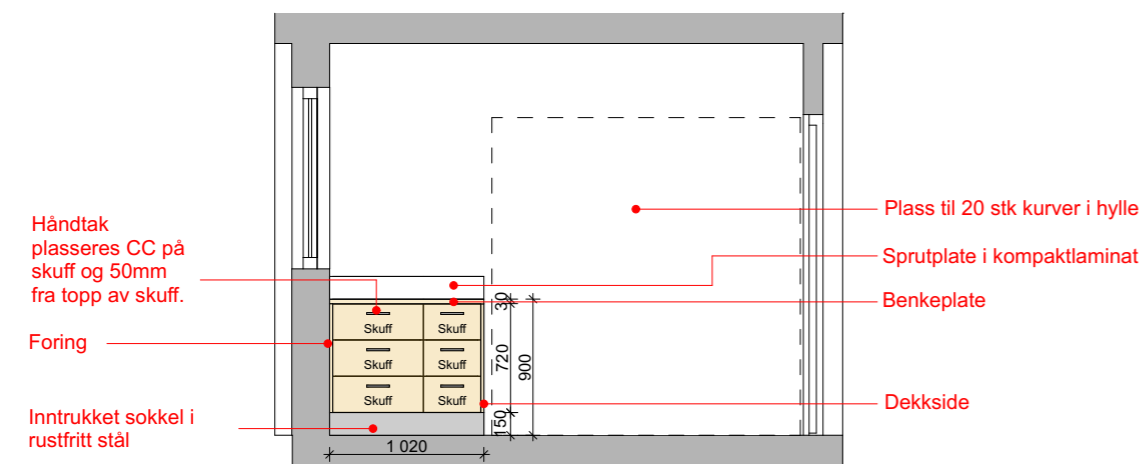


OPPRISS A-A 1:50



PLAN 1:50



OPPRISS B-B 1:50

BESKRIVELSE:

Plateinnredning: Kjernemateriale i MDF eller annet egnet kjernemateriale med tilsvarende tetthet, styrke og kvalitet. Materiale skal tåle hard bruk. Type: Overflate i kompaktlaminat. Farge: Standard, hvit eller grå.

Dør- og skuffefronter, deksider og foringer: Kjernemateriale i MDF eller annet egnet kjernemateriale med tilsvarende tetthet, styrke og kvalitet. Materiale skal tåle hard bruk. Type: Formica kompaktlaminat. Farge: avklares i detaljprosjekt.

Kantlist:
ABS kantlist. Samme utførelse som fronter.

Sokkel: Rustfritt stål. Må tåle vannsøl. Høyde= 150mm.

Møbelhåndtak:
Rustfritt stål. Solid, lett og enkel bøyle, minimum 150 mm

Beslag:
Solide og selvlukkende hengsler. Skuffer i stål med demping.

Benkeplate: Type: Formica kompaktlaminat. Farge: avklares i detaljprosjekt.

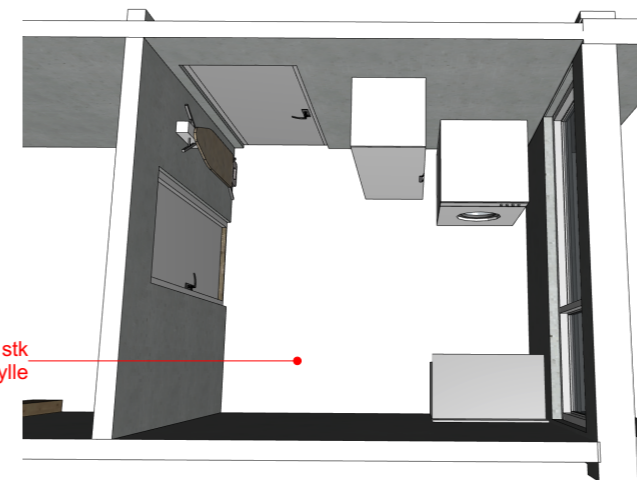
Sprutplate: Type: Formica kompaktlaminat. Farge: avklares i detaljprosjekt. Listet med ABS kant i samme utførelse.

Utstyr:
Frittstående industritørketrommel og tørkeskap. Skal kjøpes via rammeavtale BK til enhver tid har inngått. Dette på grunn av pris og gjeldende vedlikeholds- og servisevotaler på maskinene/utstyret.

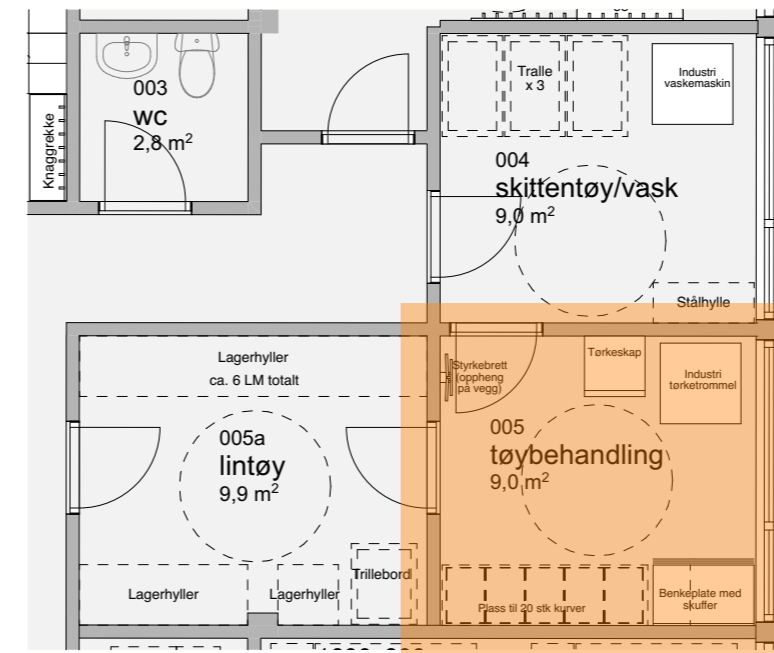
Strykebrett m. tilhørende oppheng på vegg skal medtas beskrives av IARKs under løst inventar.

Elektroentreprenøren skal levere nødvendige punkter med strøm.

Annet:
Stillbare ben og løs sokkel for inspeksjon.
Stålhylle og kurver beskrives av IARK under løst inventar. Skal festes i vegg.
Plassering og beskrivelse av sluk etc. er ikke en del av IARK sin leveranse.



VISUALISERING



PLANUTSNITT

Leverandør: Alle mål må kontrolleres på stedet. Leverandør er ansvarlig for konstruksjon, styrke og stabilitet. Før produksjon skal leverandøren fremvise produksjonstegninger/produkt for godkjenning av IARK og oppdragsgiver.

- Ny tegning		xx.06.21	IML
Rev	Beskrivelse	Dato	Sign
2113	Byggesak Hordnestunet sykehjem		
Byggherre Bergen kommune			
Tegning Skjema Tøybehandling			
Mål 1:50	Tegn.nr. A3	610.02	
Dato 21.04.21			
Sign. IML	Sign.KS EB	Rev.	

cadi
INTERIØRARKITEKTER