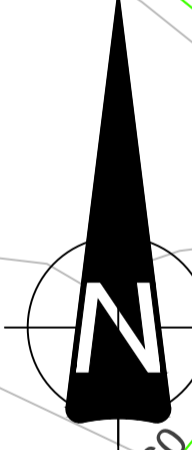
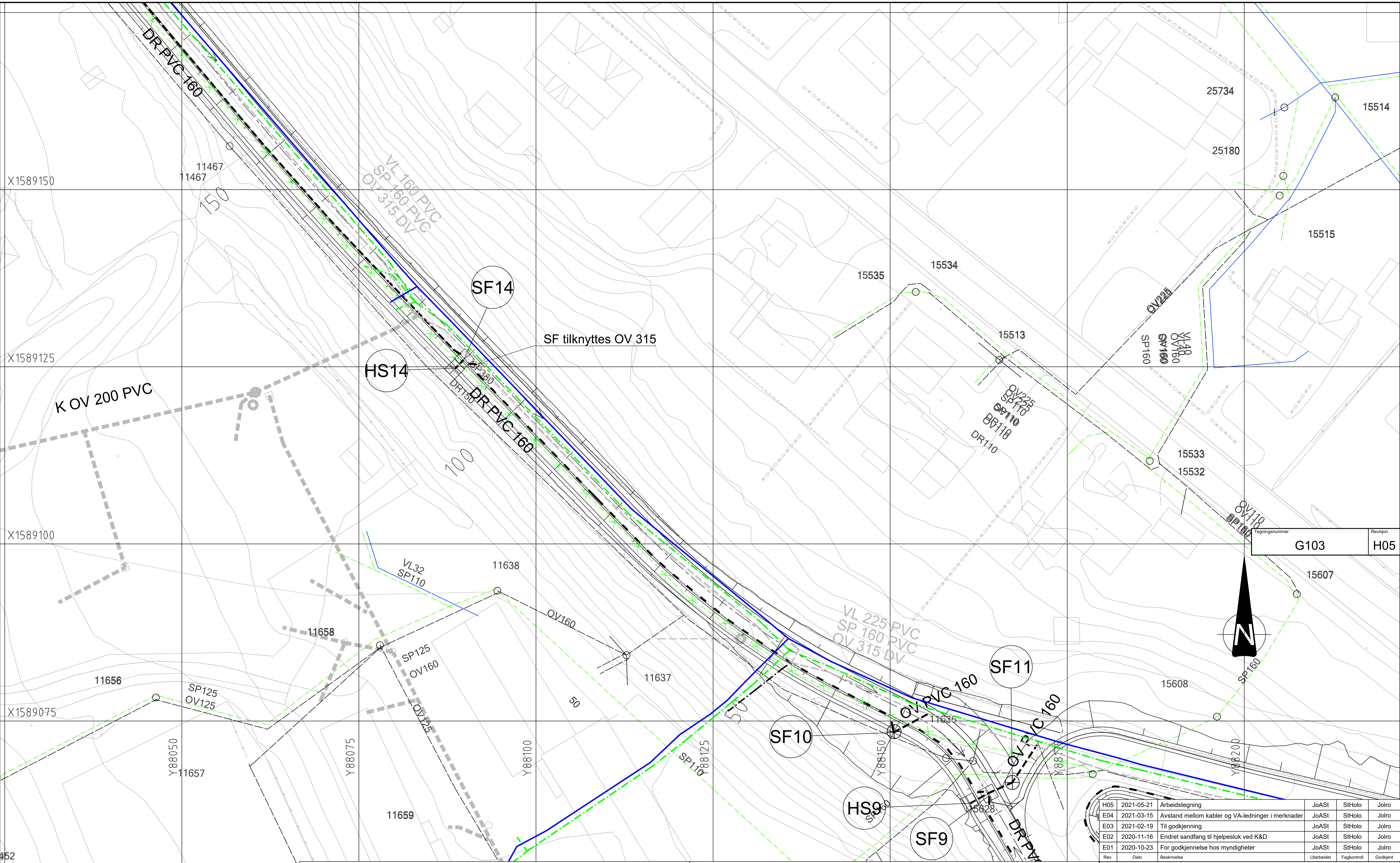


X:\noroppdrag\Trondheim\52015\52015\BIM\VA_TILAYLAY_VA_Gimse skole drenering.dwg - JoAST - Plottet: 2021-05-20, 10:35:39 - LAYOUT = G103 - XREF = VA_Ramboll_Gimsevegen komplett.VA_Ti Drenering Gimse Barneskole, eksisterende VA_Gimse NTM10, T_geom_veg, T_VA HENT justert manuell plassering



Tegningsnummer	Revisjon
G103	H05

Rev.	Dato	Beskrivelse	Utarbeidet	Fagkontroll	Godkjent
H05	2021-05-21	Arbeidstegning	JoAST	StHolo	Jolro
E04	2021-03-15	Avstand mellom kabler og VA-ledninger i merknader	JoAST	StHolo	Jolro
E03	2021-02-19	Til godkjenning	JoAST	StHolo	Jolro
E02	2020-11-16	Endret sandfang til hjelpesluk ved K&D	JoAST	StHolo	Jolro
E01	2020-10-23	For godkjenning hos myndigheter	JoAST	StHolo	Jolro

Tegnforklaring				
Betegnelse	Nye	Eksisterende	Prosj. VA-underlag	Eks. utgår
Overvannsledning	— — — — —	— — — — —	— — — — —	× × × ×
Spillvannsledning	— — — — —	— — — — —	— — — — —	× × × ×
Vannledning	— — — — —	— — — — —	— — — — —	— — — — —
Drensledning	— — — — —	— — — — —	— — — — —	— — — — —
Kum	⊕	○	●	—
Sandfang	⊕	⊕	⊕	—
Sandfang m/ kuppelrist	⊕	⊕	⊕	—
Hjelpesluk	⊕	—	—	—

Koordinat- og høydesystem: Euref89 NTM Sone 10, NN2000

Merknader

- Plassering av eksisterende VA-ledninger er mottatt fra Melhus kommune og HENT AS, og er orienterende.
- Entreprenør skal kontrollmåle eksisterende rør og kummer hvor nye rør/kummer skal tilknyttes, samt frigrave og avdekke kryssende eksisterende ledninger, før gravearbeidet påbegynnes. Ved eventuelle avvik, skal dette rapporteres til byggherrens representant umiddelbart.
- PVC overvannsledning skal leveres med sort farge
- Sandfangkum Ø1000mm. Tilpasses på stedet etter ny og eksisterende geometri.
- Alle arbeider utføres iht. Melhus kommunes VA-norm og Statens vegvesen sine håndbøker.
- NB! Minimum 1,5m avstand mellom EL-kabler og VA-ledninger i vei.

Målestokk (gjelder A1)
HENT AS 1:250
Gimse Barneskole
Dreneringsplan

Opplagsnummer	Tegningsnummer	Revisjon
5205180	G103	H05