

Kabelvåg
26.01.2021



LOFOTDYKK

RAPPORT

For NFK v/ Bjørnbakk og Kristensen Mulige nye fundamenter Digermulen F.K.

LOFOTDYKK AS
KAIVEIEN 15
8310 KABELVÅG

WWW.LOFOTDYKK.NO
POST@LOFOTDYKK.NO

PHONE: (+47) 99 63 91 66
VAT NR: N0 959 371 180 MVA

- EFFEKTIV KVALITET I DYPET -
BERGNING, SKJÆRING OG SVEISING
SPRENGNING TEKNISK / FJELL
KABELSPYLING / KLAMRING
SPESIAL INSPEKSJONER
FUNDAMENTERING

Formål: Avdekke høyde og type masser samt topografi ved nye fundamenter.

Gjennomføring: Totalt 16 fundamenter; 8 akser x 2 rekker. Se tilhørende skisse.

V1: Berg i dagen + noe steinmasser. delvis mye avgående, sannsynlig utsprenges.

Ø1: Berg i dagen. Avgående 30 gr., sannsynlig utsprenges.

V2: Berg i dagen. Avgående 45 gr., utsprenges.

Ø2: Berg i dagen. Avgående 30 gr., sannsynlig utsprenges.

V3: Berg i dagen. Delvis vertikal, utsprenges.

Ø3: Berg i dagen. Avgående 45 gr., utsprenges.

V4: Berg i dagen. Avgående 60 gr., utsprenges.

Ø4: Berg i dagen. Avgående 45 gr., utsprenges.

V5: Berg i dagen og opptil 1m masse. Avgående 70gr., utsprenges.

Ø5: Berg i dagen og opptil 30cm masse. Avgående 45gr., utsprenges.

V6: Fjell ikke avdekket. Flyktig masser 0,5m og deretter antatt opptil 1m med masse deriblant dårlig betong og leire; Høytrykkspyling påkrevd.

Ø6: Fjell ikke avdekket. Flyktige masser og betongkake i ca 1m dybde (mot gammelt fundament), og deretter antatt opptil 1m med masse deriblant hardere leire; Høytrykkspyling påkrevd.

V7: Opptil 1m flyktige masser hvorav noe leire/ gammel betong i bunn; Høytrykkspyling påkrevd.

Ø7: Berg i dagen og masser opptil 1m dybde. Avgående opptil 40 gr., utsprenges.

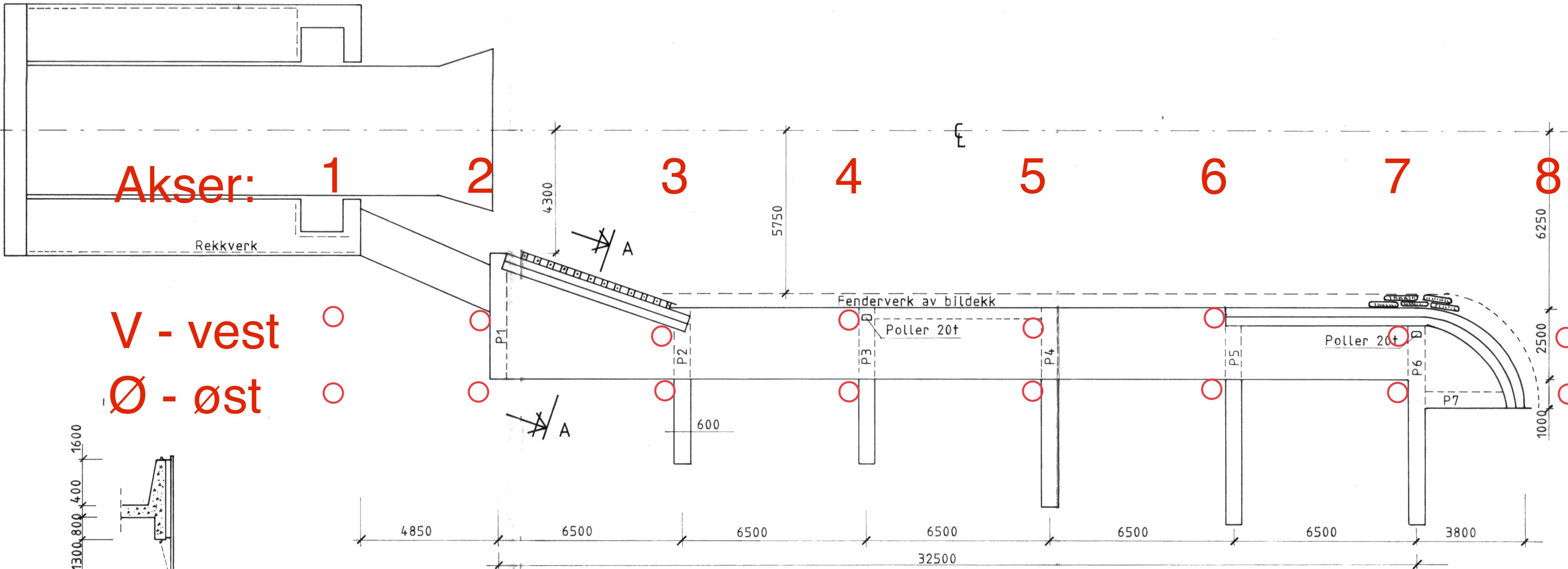
V8: Berg i dagen. Avgående 45 gr., utsprenges.

Ø8: Berg i dagen. Avgående 25gr., utsprengning nødvendig for høy kvalitet.

Oppsummering: Mye avgående fjell hvor kreves høy grad av utsprengning.

Sammen med bruk av kumringer vil det gi best stabilitet og holdbarhet. Ved fleste fundamentene er det fjell i dagen. Men med noen er det masser som må suges bort og ved tre av fundamentene må benyttes også kraftig høytrykkspyler. Pga. av behovet for utsprengning og kumringer bør fundamentene flyttes så man oppnår min. klaring på 1 – 1,5 mellom pæle og eksisterende skivepilarer.

Med vennlig hilsen
Magne Goffeng



Tegningen er tegnet på grunnlag
av tegning nr. 69W 868/1a-02

REV.	ANT.	REVISJONEN GJELDER	DATO	SIGN.	KONTR.
			MÅL	TEGNET STH	
NORDLAND VEGKONTOR DIGERMULEN FERGELEIE			1:100	KONTR.	
PLAN FIG 1			DATO 23.03.88		
FAGERNESVEIEN 1 8500 NARVIK TELEFON (082) 41 166			ARKIV NR.	1089	
RINGTEK A.S rådgivende ingeniører - M.R.I.F.			SAK-NR.	TEGN. NR.	REV.
			PROSJ. NR.	RAPP. NR.	
			8809	8809.01	

Digermulen - V1



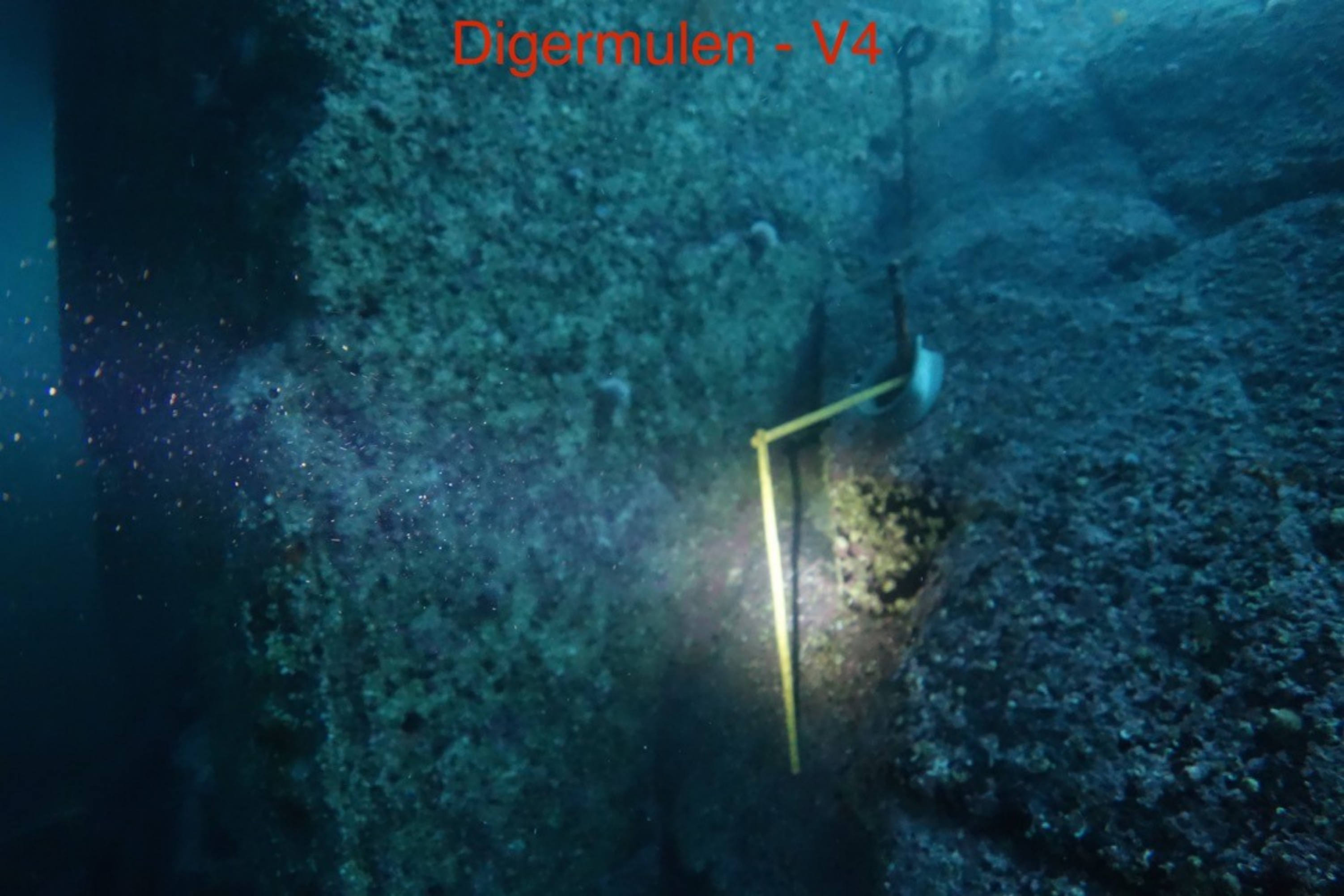
Digermulen - V2



Digermulen - V3



Digermulen - V4



Digermulen - V5



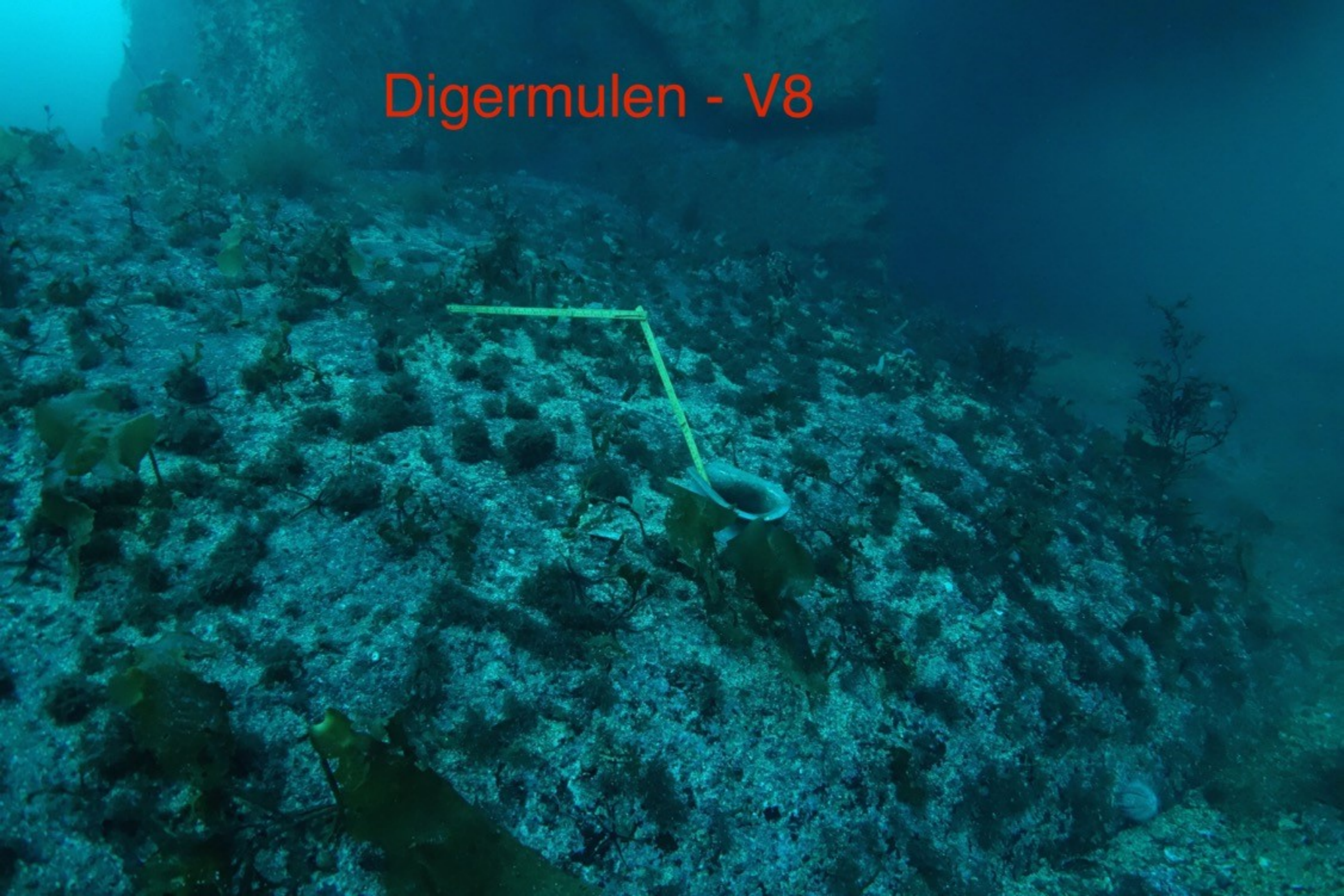
Digermulen - V6



Digermulen - V7



Digermulen - V8



Digermulen - Ø1



hvis

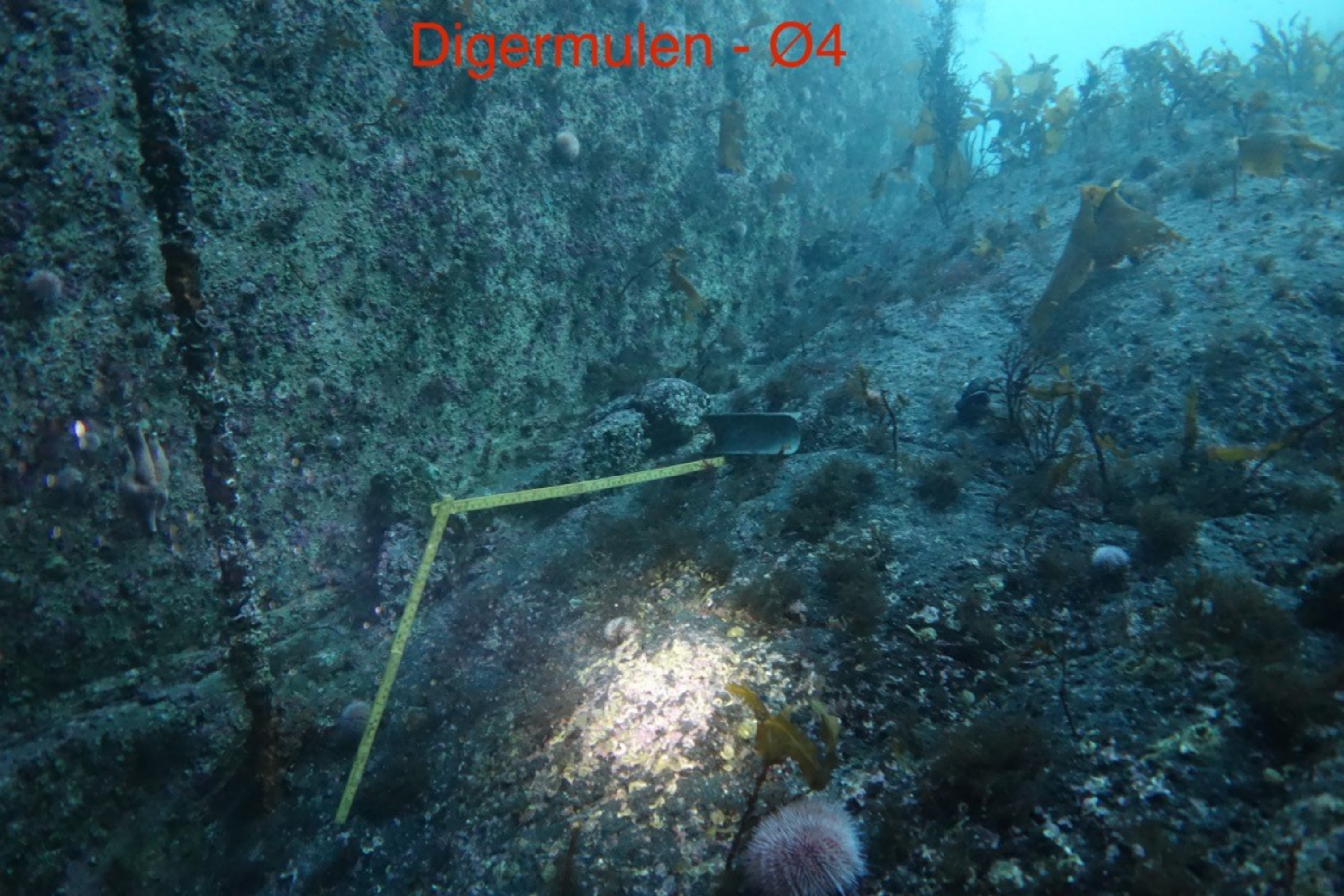
Digermulen - Ø2



Digermulen - Ø3



Digermulen - Ø4



Digermulen - Ø5



Digermulen - Ø6



Digermulen - Ø7



Digermulen - Ø8

