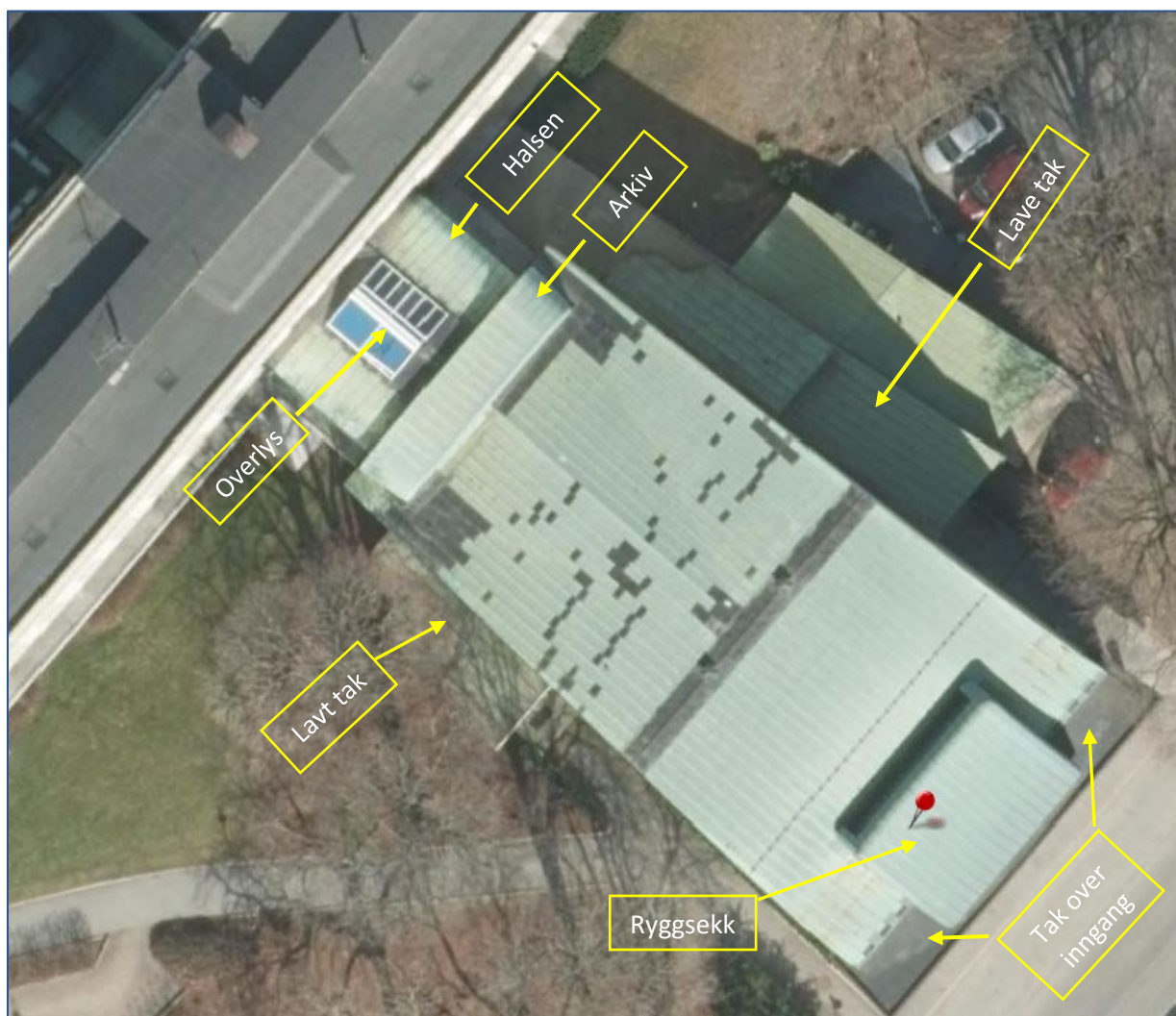


Fotodokumentasjon NRK Store studio – eksisterende situasjon



Flyfoto viser hele taket på Store studio



Halsen mellom hovedbygget og Store studio



Arkiv



Overlys på halsen.



Inngangsparti. Ryggsekken og det flate taket over inngangen.



Lavt tak på siden mot nordøst.



Begge de lave takene på siden mot nordøst



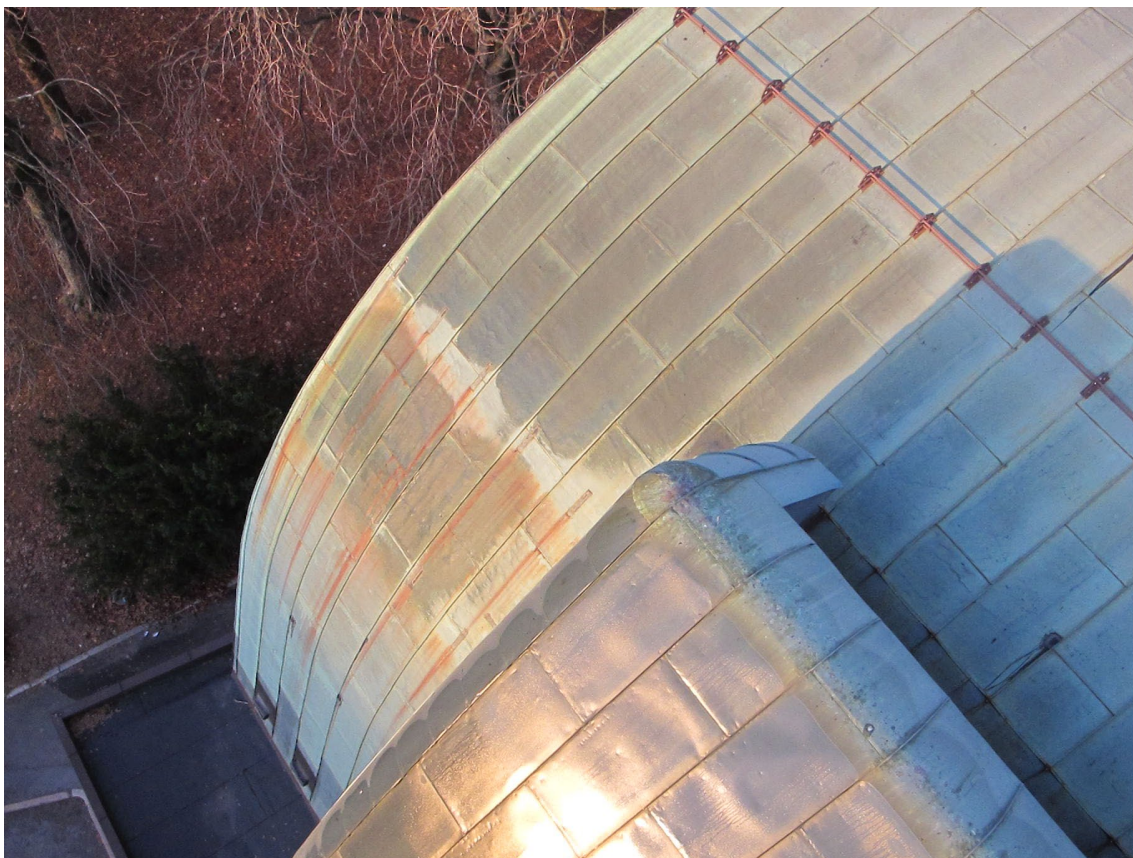
Lavt tak på siden mot sydvest.



Oversikt over taket sett mot hovedbygget. Denne flaten skal heves og det skal etableres kilrenner.



Takflaten sett mot toppen. Ny luftelyre skal etableres på samme sted som eksisterende.



Ryggsekken og vertikal takflate ned mot tak over inngangsparti.



Toppen av ryggsekken. Her skal det etableres ny renne for å lede vannet ut på sidene.



Arkivet



Halsen inn mot hovedbygget