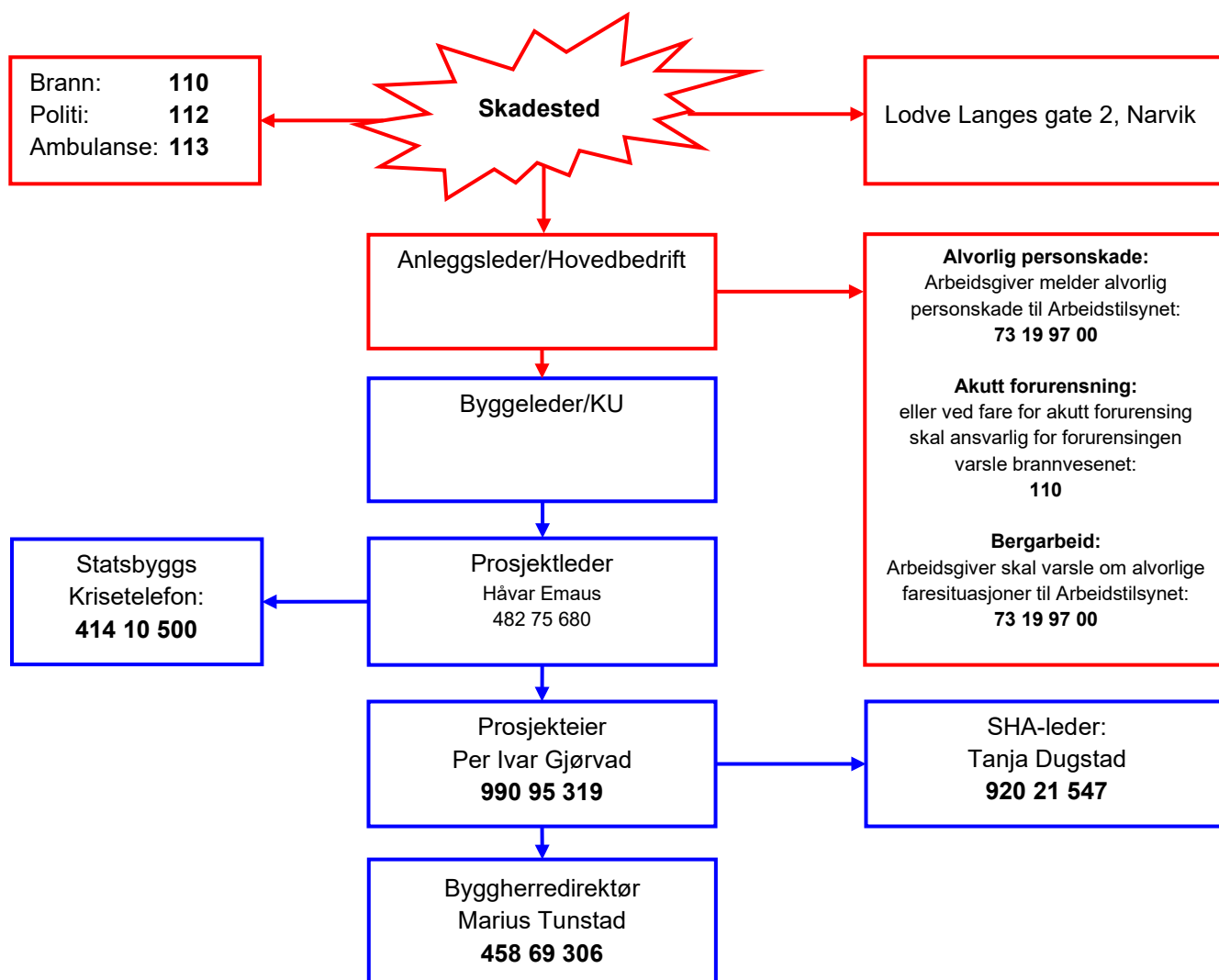


Varslingsplan for UiT Narvik Ny energisentral



Akuttfasen:

1. Sikre skadestedet

For å unngå at flere blir skadet og for å stoppe eller begrense skadevirkningene

2. Gi førstehjelp

- Sørg for frie luftveier
- Gi hjerte/lunge redning
- Stans store blødninger
- Hold pasienten varm

3. Ring aktuell nødetat og oppgi:

- Hvem som ringer
- Hva har skjedd
- Hvor det har skjedd
- Når skjedde det
- Hvordan finne fram, evt. møtested
- Hvilket tlf.nr. kan det ringes tilbake til

4. Ta imot nødetatene

Møt, informer og led redningspersonell til skadestedet

5. Gå til angitt samlingssted, og avvent videre informasjon