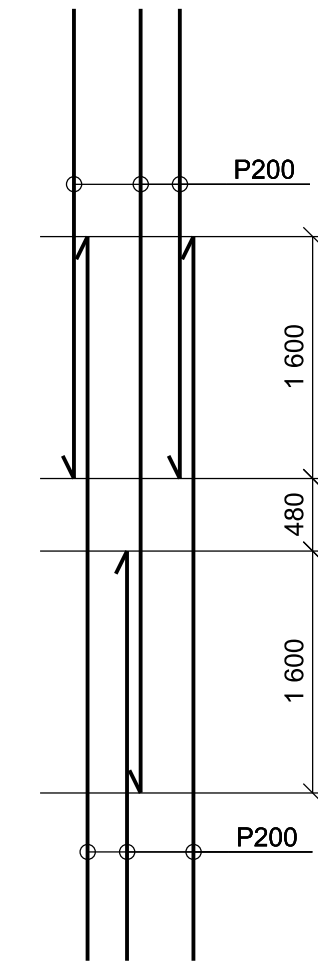
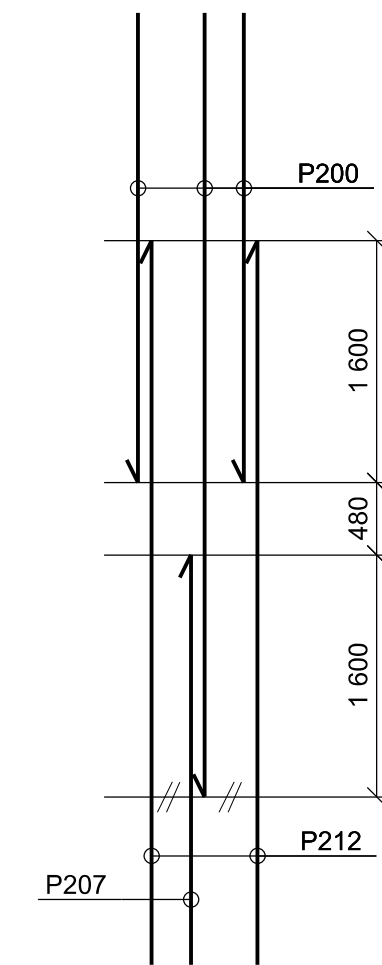


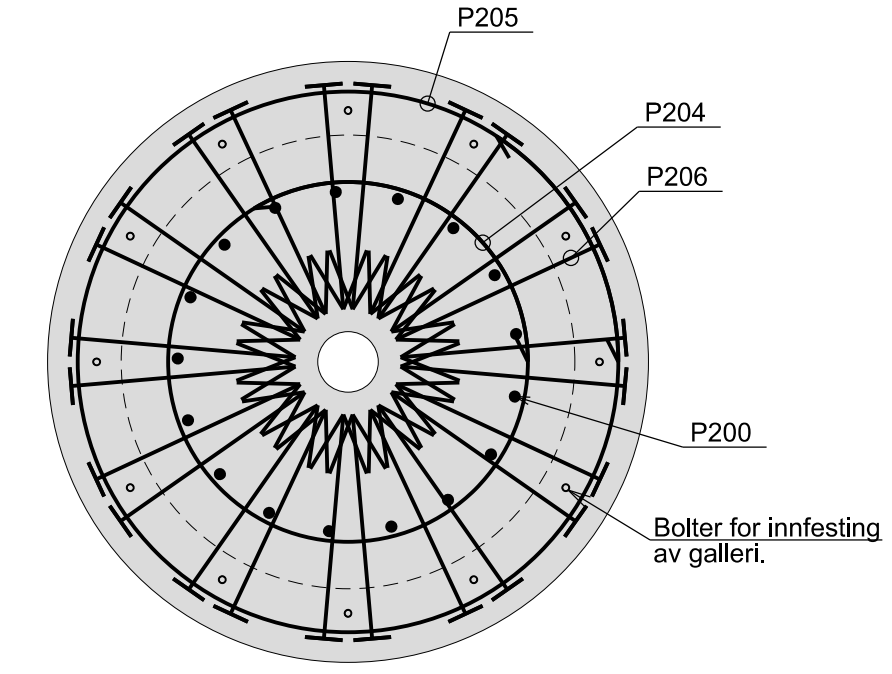
Snitt 1-1
Fundament 2 - Vestre Fjordbåen
1:50



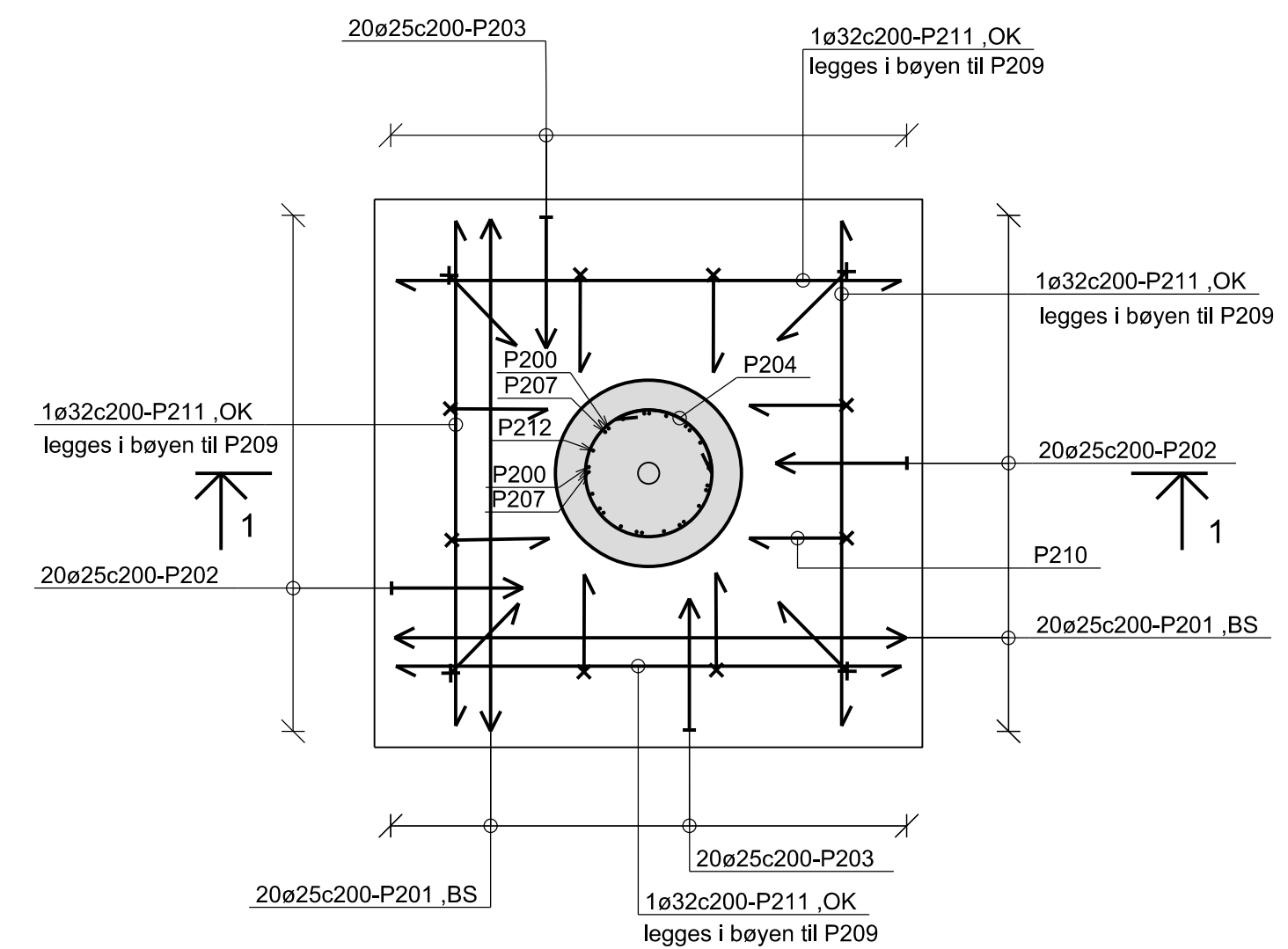
Prinsipp omfar - Lengdearmring
1:50



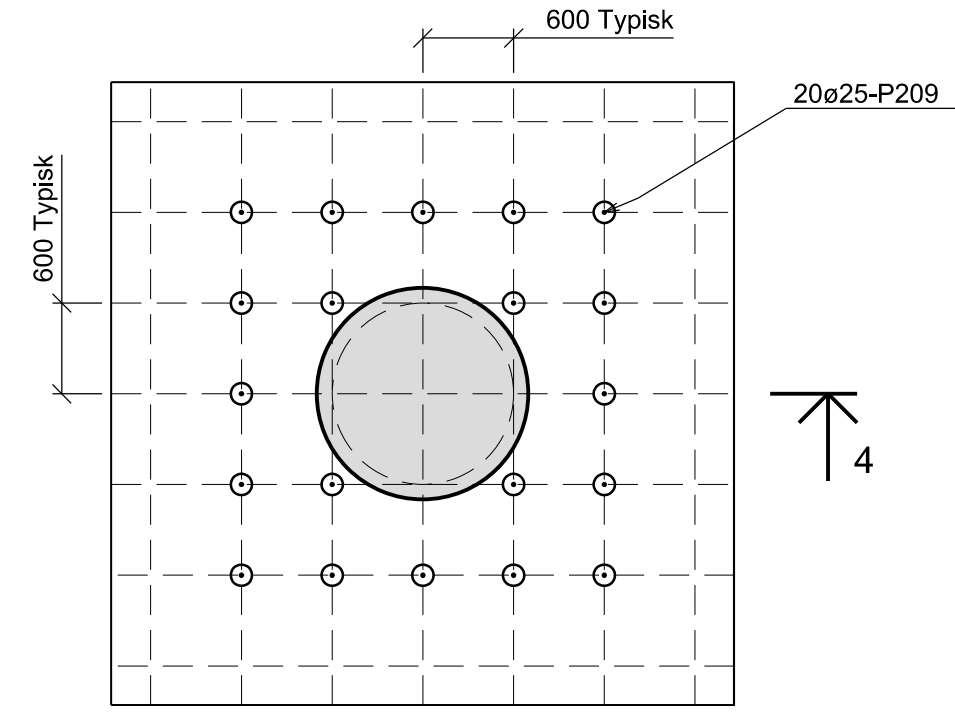
Prinsipp omfar - Oppstikk
1:50



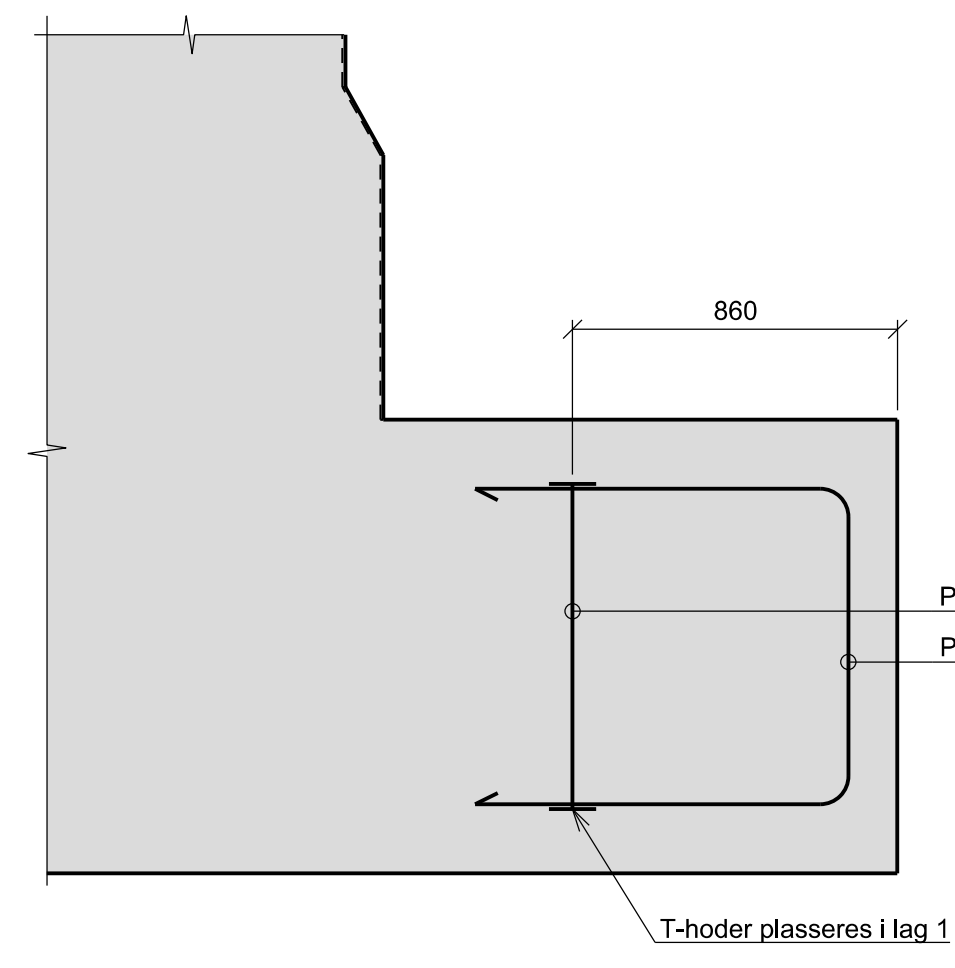
Snitt 3-3
1:20



Snitt 2-2, PLAN
1:50



Snitt 2-2, Skjærrmering
1:50



Snitt 4-4, Skjærrmering
1:20

BETONGKONSTRUKSJONER	
Fasthetsklasse / bestandighetsklasse / kloridklasse / annet	B35 / M40 / Cl 0,10 / AUV-betong
Betongavretting	B40 / M40 / Cl 0,10 / AUV-betong
Fundament	B40 / M40 / Cl 0,10 / AUV-betong
Søyle	B40 / M40 / Cl 0,10 / AUV-betong
AUV-betong skal produseres, testes og plasseres i form i henhold til Norsk Betongforening, Publikasjon nr. 5, Desember 2022	
Tilslagets maksimale korntørrelse	22 mm (NS-EN 206:2013+A2+NA)
Nominelle Betongoverdekning under vann	170 mm
Mot avrettet overflate (UK fundament)	170 mm
Mot frie, horisontale overflater (OK fundament)	120 mm
Forøvrig (sidekanter fundament og søyle)	120 mm
Toleranse, Δc	20 mm
Nominelle Betongoverdekning over vann/konsoll	60 mm
Toleranse, Δc	10 mm (NS-EN 1992-1-1:2004)
Armering	B500NC
Stålkvalitet	Dersom ikke annet er oppgitt: 50xØ
Omfang	Omfangsskjøter forsikres. Maksimalt hver fjerde stang skjøtes i samme snitt.
Utførelsesklasse	3 (NS-EN 13670:2009)
Toleranseklasse	1 (NS-EN 13670:2009)
Økte toleranser gitt i Publikasjon 5, Norsk Betongforening gjelder ikke.	

FJELLBOLTER	
Stålkvalitet	B500NCR
Gysemørtel	Egenskapet tilsvarende B35 betongkvalitet

Prosjektnavn:	RIB Tegningsnummer	Rev. Index
12944-20 Innselling Kragerø	B-202	02

- MERKNADER**
- Rustfrie fjellbolter (forankringsstag) i materialkvalitet B500 NCR. Minste innboringstengde L = 5200 mm i godt fjell. Boltene gyses fast med mørtel av tilsvarende fasthet som betong forevrig. Totalt 12 fjellbolter.
 - Eksakt dybde for byggested er ukjent grunnet manglende innmåling og grunnundersøkelser. Total lengde av hovedarmering i søyle må derfor tilpasses. Oppgitt mengde (se bøyeliste) tar utgangspunkt i maksimal søylelengde og ett omfar av P200 langs søylen. Se tegning B-102.
 - Innstøpt rør for selingsmerke. Se også tegning B-102 for trekkerør.

Oppstikkende jern må sikres med plastylser.
I alle bøyejernmer legges armering tilsvarende bøylens diameter

HENVISNINGER	
Fundament 2, Vestre Fjordbåen, Form	B-102
Bøyeliste side 20, 21	
Galleri, Fund 1, 2 og 3	B-106

02	Betong, overdekning og armeringsføring	13.12.22	OBJ	ABP	KRM	KOL
01	For bygging	25.03.22	ILJ	ABP	ESK	KRM
Index	Beskrivelse av endringer	Dato	Tegner	Design	Kontrollert	Godkj.

RIB		DR. TECHN. OLAV OLSEN		RIB prosj. nr.
Fundament 2, Vestre Fjordbåen, Form		Fundament 2, Vestre Fjordbåen, Armering		12944-20
Første utstedelse		Tegningsattil		Mål (i A1-format)
Dato: 25.03.2022		Designer: ABP		1:50
Tegner: ILJ		Kontrollert: KRM		1:20
Godkjent: ESK		RIB Tegningsnummer		Rev. Index
ESK		B-202		02