



Kartverket

VEDLEGG 1 TIL KRAVSPESIFIKASJON

Oppdrag:
LACHTL31 Meråker-Tydal 2023

Innhold

1	GENERELL INFORMASJON OM PROSJEKTET.....	2
1.1	Områdebeskrivelse	2
1.2	Oversiktskart.....	Feil! Bokmerke er ikke definert.
2	LANDMÅLINGSARBEID.....	4
2.1	Beregning og toleranser	4
3	FLYFOTOGRAFERING OG AEROTRIANGULERING.....	4
4	STATUS EKSISTERENDE FKB-DATA	5
4.1	Statistikk for eksisterende data	5

1 GENERELL INFORMASJON OM PROSJEKTET

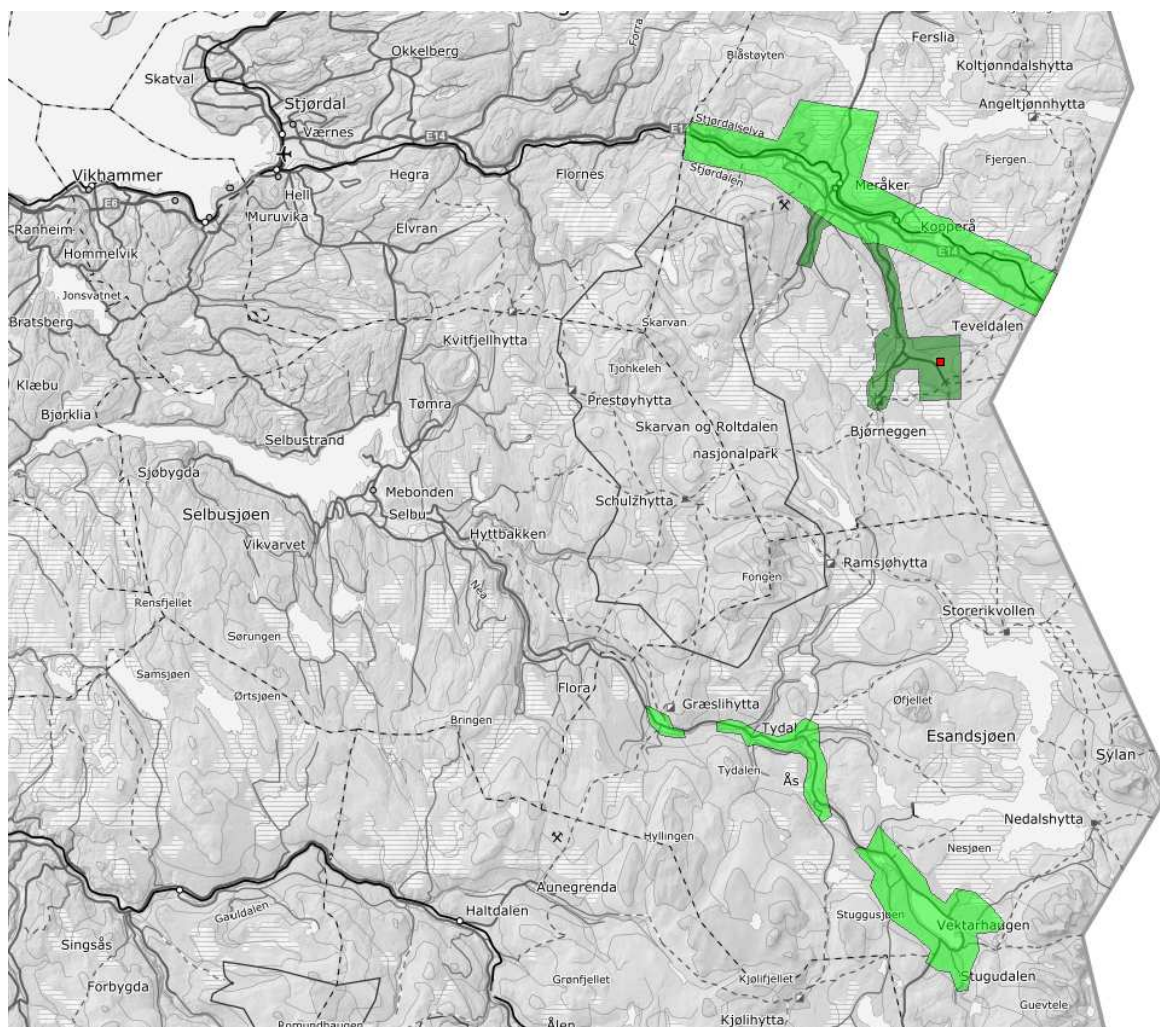
1.1 Områdebeskrivelse

Prosjektet er delt inn i følgende områder:

	Område 1	FKB-B Ajourføringsområde
	Område 2	FKB-B Nykonstruksjonsområde

Arealoversikt (km²):

Kommune	Område 1	Område 2
Meråker	134	42
Tydal	74	0



Område 1: Ajourføring FKB-B

Områder med eksisterende FKB-B-data som skal ajourføres (**A**). For noen datasett vil det i tillegg være aktuelt med opsjoner/oppgraderinger (**O**).

Dette gjelder FKB-datasettene:

DATASET	Område 1
FKB-Arealbruk	A
FKB-Bygning	AO
FKB-BygnAnlegg	AO
FKB-Ledning	AO
FKB-Naturinfo	A
FKB-TraktorvegSti	AO
FKB-Vann	AO
FKB-Veg	AO
Elveg	AO

Område 2: Nykonstruksjon FKB-B

Områder som tidligere er definert som FKB-C-område og som nå skal nykonstrueres (**N**) eller ajourføres (**A**) i FKB-B-standard. For noen datasett vil det i tillegg være aktuelt med opsjoner/oppgraderinger (**O**).

Dette gjelder FKB-datasettene:

DATASET	Område 2
FKB-Arealbruk	N
FKB-Bygning	N
FKB-BygnAnlegg	N
FKB-Ledning	AO
FKB-Naturinfo	N
FKB-TraktorvegSti	AO
FKB-Vann	AO
FKB-Veg	N
Elveg	AO

For nærmere spesifisering vises til kapittel 7 i kravspesifikasjonen.

2 LANDMÅLINGSARBEID

2.1 Beregning og toleranser

I *Produksjon av basis geodata* er det spesifisert krav til standardavvik ved landmåling av kjentpunkter. I dette oppdraget skal det benyttes krav til vinkelavvik og målestokksavvik i stedet for kravene til standardavvik. Disse kravene er oppført i tabellen under. Se *Grunnlagsnett* for detaljer om kvalitetsmålene.

KRAV TIL LANDMÅLING AV KJENTPUNKTER				
GSD	Vinkelavvik p (ppm) og målestokksavvik k (mm) ¹			
	P _{grunnriss}	K _{grunnriss}	P _{høyde}	K _{høyde}
5	20	20	20	20
7	30	30	20	20
10	30	30	30	20
14	50	50	50	25
20	50	50	50	25

¹ Verdiene er fremskaffet ved en vurdering av kvalitetskravene i *Produksjon av basis geodata* og kvalitetskravene i *Grunnlagsnett*.

3 FLYFOTOGRAFERING OG AEROTRIANGULERING

Følgende nøyaktighetskrav gjelder for aerotrianguleringen, disse kravene går foran kravene som er definert i *Produksjon av basis geodata*.

	Krav til geodata, svært veldefinert detalj (cm)		Krav til nypunkt, totalt standardavvik (cm) ¹		Krav til ytre orienteringselement (cm) ²	
	Sp	Sz	Sp	Sz	Sp	Sz
FKB-A	10	10	5	5	7	7
FKB-B	15	15	8	8	10	10
FKB-C	48	48	24	24	32	32
FKB-D	48	48	24	24	32	32

Nøyaktighetskrav aerotriangulering (standardavvik)

¹ 1/2 av kravet til geodata

² 2/3 av kravet til geodata

4 STATUS EKSISTERENDE FKB-DATA

4.1 Statistikk for eksisterende data

For å gi en oversikt over status for eksisterende FKB-data og som et grunnlag for å anslå volum på oppdraget er det laget en statistikk som viser lengde, andel objekter (lengde) uten høyde, andel objekter (lengde) fotogrammetrisk registrerte objekter og en grov oversikt over når objektene er registrert. Ved produksjon av statistikk er alle fiktive linjer tatt ut.

Statistikken er laget for ajourføringsområdet).

Tydal:

Kolonne1	FKB-Arealbruk	FKB-BygnAnlegg	FKB-Bygning	FKB-Ledning	FKB-Naturinfo	FKB-TraktorvegSti	FKB-Vann	FKB-Veg
Totalt antall objekter	82	2501	25353	4561	164	4087	16107	16028
Total lengde i km	16,85	108,17	290,87	131,73	1,99	284,59	872,85	885,07
Andel i % objekter (lengde) med kun normale høydeverdier	100	100	97,55	100	100	100	100	99,8
Andel i % objekter (lengde) registrert fotogrammetrisk	100	99,76	97,2	85,66	100	70,22	96,08	97,75
Andel i % objekter (lengde) med DATAFANGSDATO eldre enn 2000	0	0	0	0	0	23,67	3,91	0,29
Andel i % objekter (lengde) med DATAFANGSDATO mellom 2000 og 2008	0	0	0	0	0	40,39	0	0
Andel i % objekter (lengde) med DATAFANGSDATO mellom 2008 og 2014	0	0	0	0	0	0	0	0
Andel i % objekter (lengde) med DATAFANGSDATO nyere enn 2014	100	100	100,01	100	100	35,88	96,15	100,63
Andel i % objekter (lengde) med VERIFISERINGSDATO	0	0	0	0	0	67,69	3,91	0,63
Andel i % objekter (lengde) med HREF ukjent	0	0	0	0	0	0	0	0
Andel i % objekter (lengde) som ikke har REGISTRERINGSVERSJON FKB 4.0 til 4.6	0	0	2,78	0	0	30,77	3,91	0,37

Meråker:

Kolonne1	FKB-Arealbruk	FKB-Bane	FKB-BygnAnlegg	FKB-Bygning	FKB-Ledning	FKB-Naturinfo	FKB-TraktorvegSti	FKB-Vann	FKB-Veg
Totalt antall objekter	118	97	5462	29852	5913	905	3744	8654	17714
Total lengde i km	34,01	37,66	176,42	345,51	122,2	11,64	521,16	1003,71	900,79
Andel i % objekter (lengde) med kun normale høydeverdier	100	100	99,88	98,44	100	100	100	87,29	99,1
Andel i % objekter (lengde) registrert fotogrammetrisk	99,15	100	97,94	96,96	91,42	100	64,03	24,47	91,27
Andel i % objekter (lengde) med DATAFANGSDATO eldre enn 2000	48,1	0	3,24	1,38	8,37	0,17	31,17	75,98	3,57
Andel i % objekter (lengde) med DATAFANGSDATO mellom 2000 og 2008	4,29	0	2,19	1,53	11,06	1,98	8,4	21,43	6,57
Andel i % objekter (lengde) med DATAFANGSDATO mellom 2008 og 2014	0	99,97	45,39	70,32	0	0	12,37	0,07	70,41
Andel i % objekter (lengde) med DATAFANGSDATO nyere enn 2014	47,69	0,03	49,14	26,78	80,58	97,51	48,04	2,73	20,42
Andel i % objekter (lengde) med VERIFISERINGSDATO	48,75	99,97	53,63	73,7	0,15	2,32	27,47	0,11	63,88
Andel i % objekter (lengde) med HREF ukjent	0	0	2,71	0,03	0	2,32	0	0	0,2
Andel i % objekter (lengde) som ikke har REGISTRERINGSVERSJON FKB 4.0 til 4.6	53,4	0	5,45	4,47	19,43	2,32	44,91	99,45	12,47

745 objekter mangler høyde innenfor område 1, og skal nykonstrueres. Gjelder følgende objtyper:

List objekttype	
29	..OBJTYPE Fasadeliv
301	..OBJTYPE BygningsavgrensningTiltak
6	..OBJTYPE Mønelinje
298	..OBJTYPE Bygning
22	..OBJTYPE Takkant
1	..OBJTYPE Veranda
1	..OBJTYPE Taksprang
10	..OBJTYPE Stikkrenne
33	..OBJTYPE Vegdekkekant
16	..OBJTYPE AnnetVegarealAvgrensning
18	..OBJTYPE VegAnnenAvgrensning
6	..OBJTYPE VegFiktivGrense
1	..OBJTYPE Vegrekkverk
2	..OBJTYPE Trase
1	..OBJTYPE Mast

For alle datasett (bortsett fra vann) Innenfor prosjektområdet er det 1662 objekter med datafangstmetode dig, gen, pla eller ukj. Disse skal nykonstrueres. De fordeler seg på følgende objektktyper:

List objekttype	
2	..OBJTYPE Mast
949	..OBJTYPE Veglenke
102	..OBJTYPE VegAnnenAvgrensning
123	..OBJTYPE Vegdekkekant
43	..OBJTYPE AnnetVegarealAvgrensning
6	..OBJTYPE VegFiktivGrense
35	..OBJTYPE Fasadeliv
314	..OBJTYPE BygningsavgrensningTiltak
12	..OBJTYPE Mønelinje
9	..OBJTYPE Taksprang
2	..OBJTYPE Bygningslinje
38	..OBJTYPE Takkant
2	..OBJTYPE Veranda
1	..OBJTYPE TaksprangBunn
1	..OBJTYPE Alpinbakke
1	..OBJTYPE Grustak
18	..OBJTYPE Stikkrenne
1	..OBJTYPE Bru
2	..OBJTYPE Nettverkstasjon
1	..OBJTYPE Vegrekkverk