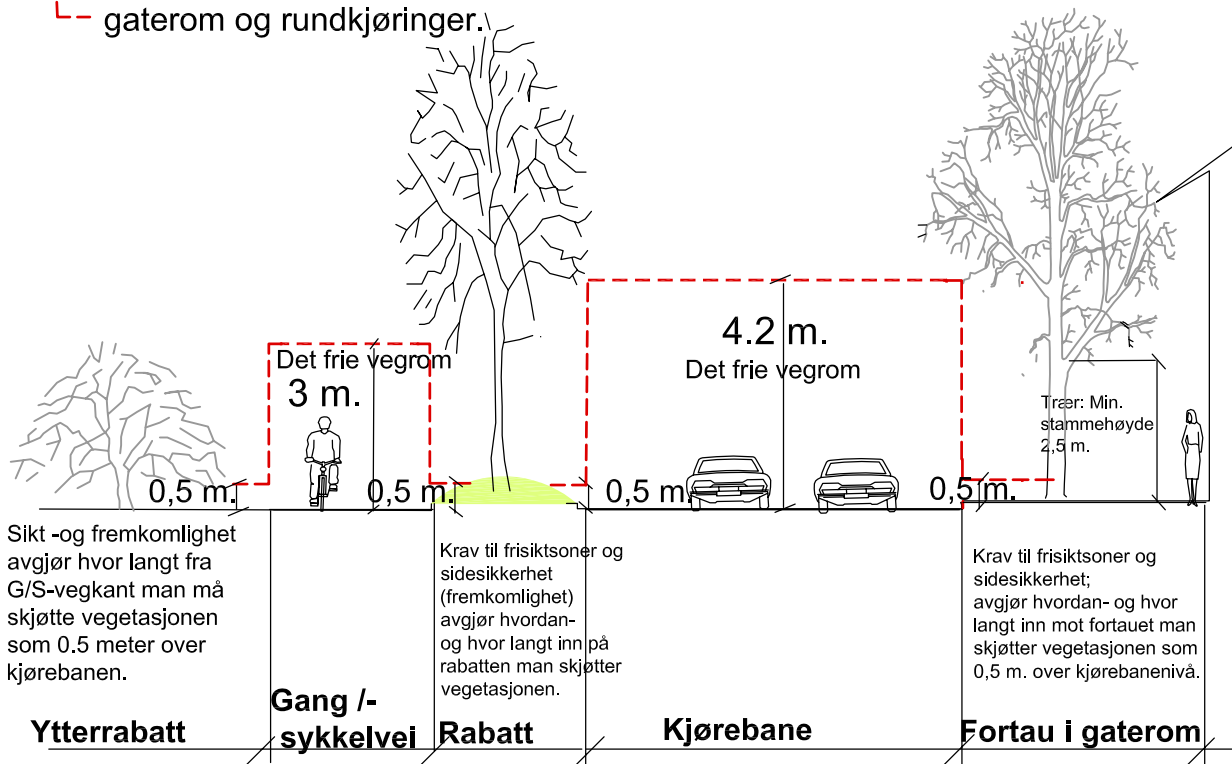


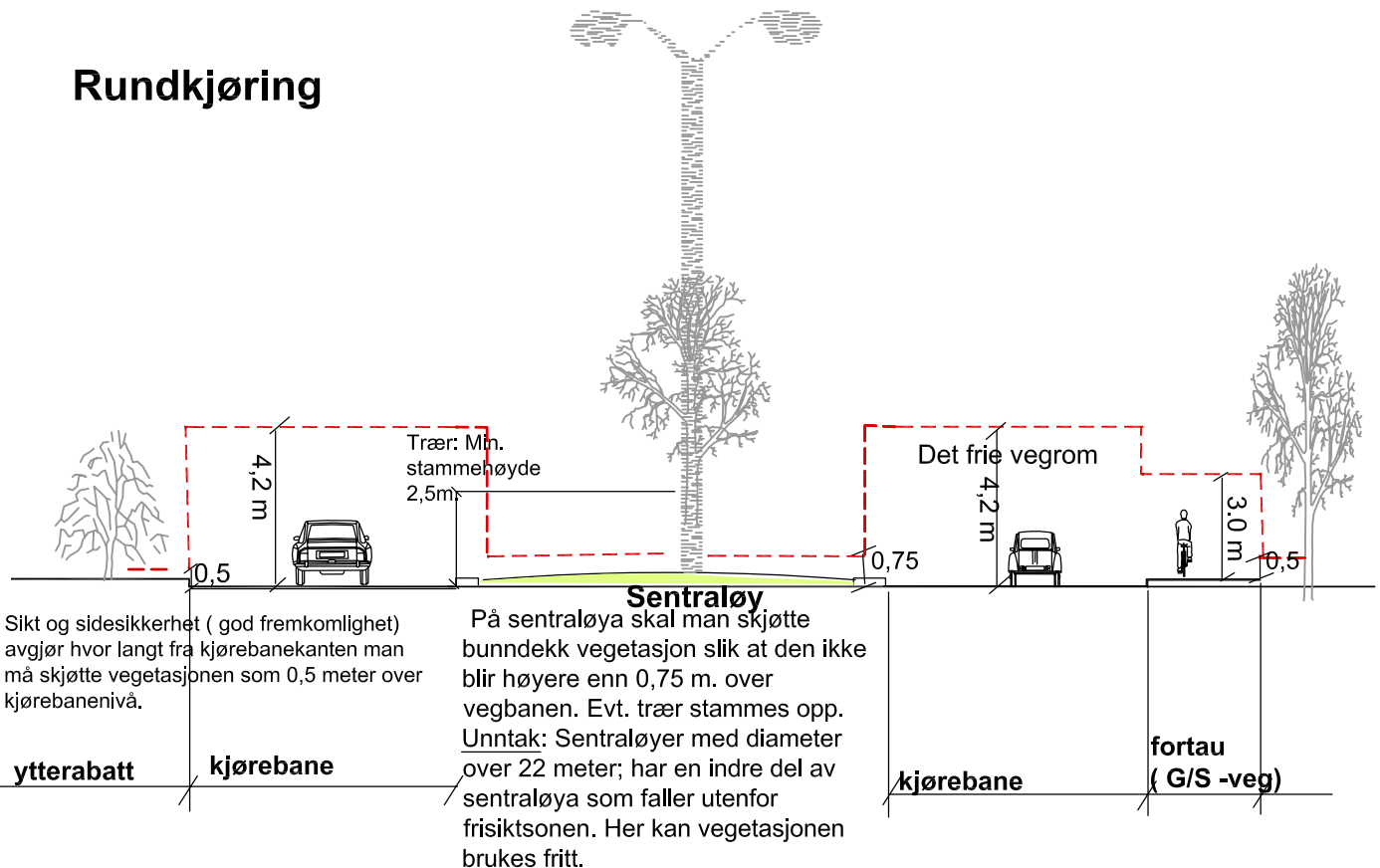
1

Vegetasjon i gaterom og rundkjøringer

Veiledende skisse for vegetasjonsfrie sikt/sidesikkerhets soner i gaterom og rundkjøringer.



Rundkjøring



2a

Vegetasjonsbehandling i siktsoner :

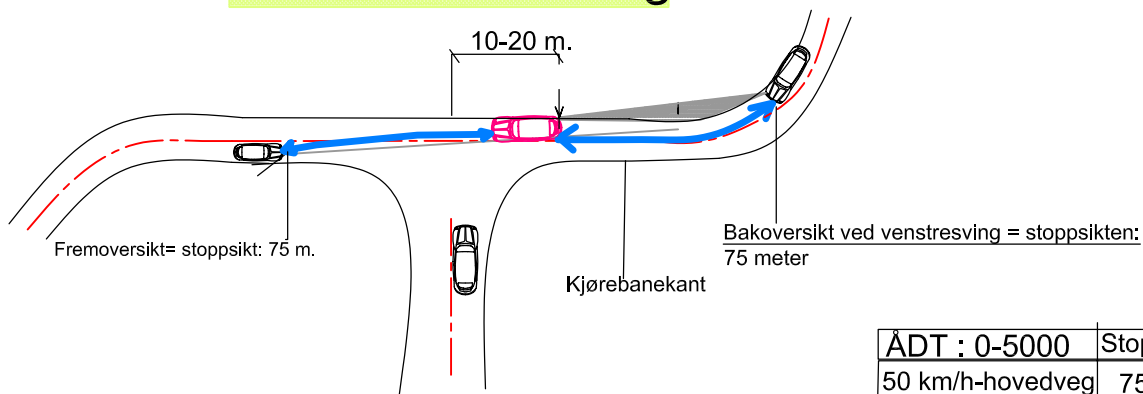
- Regulererte kryss
- Bakoversikt
- Fremoversikt


vegetasjonsbehandling

I disse veiledene frisksiktsonene skjøttes vegetasjonen som 0,5 meter (eller lavere) over kjørebanelnivå. Men enkeltstående høystammede (oppstammet min. 2,5 m.) trær kan stå i siktsonene. (Se og skisse nr.1)

Ansvarsdeling mellom kontraktshavende og andre veiholdere i avkjørsler, og kryss; fremgår av NA- 02/24

50 km/h-hovedveg

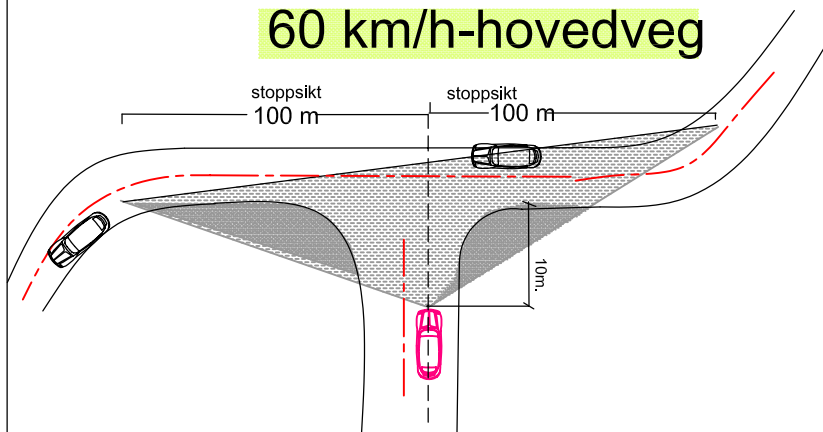



Forklaring : Bakover - og fremoversikt ved kryss: 
Fra midten av krysset, måler man 10-20 m. bakover i kjørebanelen, og fra dette punktet måler man så bakoversikten ved venstresving. Ved fremoversikt måler man fra fronten av samme bil og fremover.

ÅDT : 0-5000	Stoppsikt
50 km/h-hovedveg	75m.
60 km/h-hovedveg	100 m
70 km/h-hovedveg	125m.
80 km/h- hovedveg	155,0 m.

Tabell : fremover-og bakoversikt ved venstresving/kryss. (Etter 017-veg og gateutforming)

60 km/h-hovedveg



Forklaring : Sikt i regulererte kryss; 
Måler først fra kjørebanelkant og 10 meter bakover i krysset, og fra midten av kjørebanelfeltet måler man så de gitte stoppsikt lengdene på hver side til man treffer midten av kjørebanelfeltene.

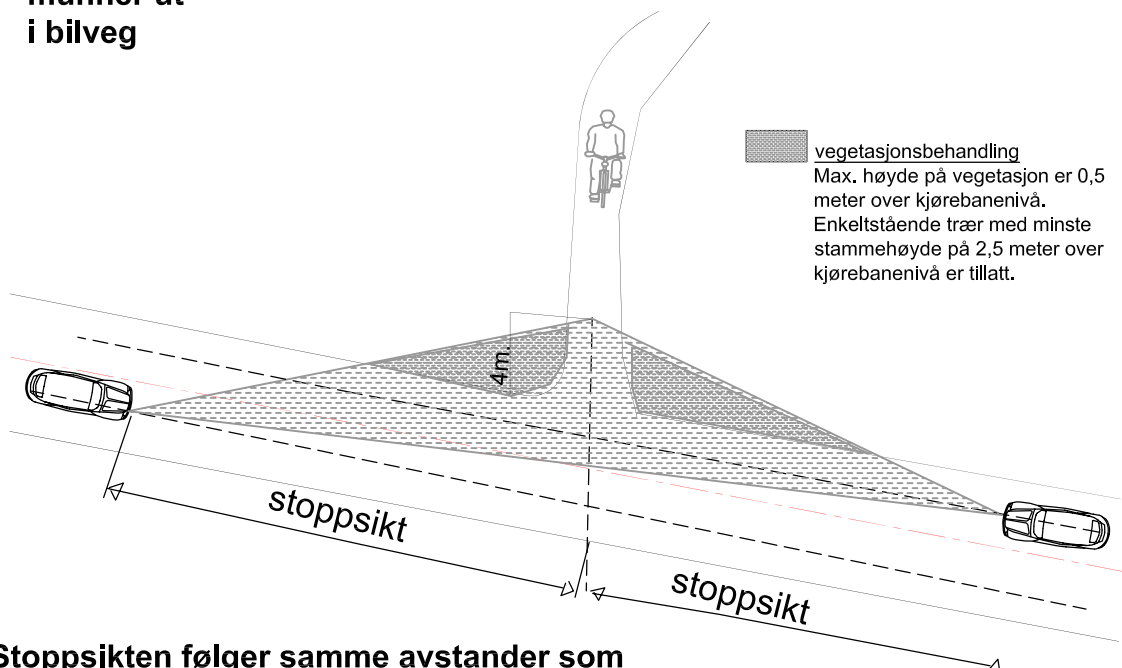
ÅDT : 0-5000	Stoppsikt
50 km/h-hovedveg	75m.
60 km/h-hovedveg	100 m
70 km/h-hovedveg	125m.
80 km/h- hovedveg	155,0 m.

Tabell : Sikt krav i regulererte kryss.

2b

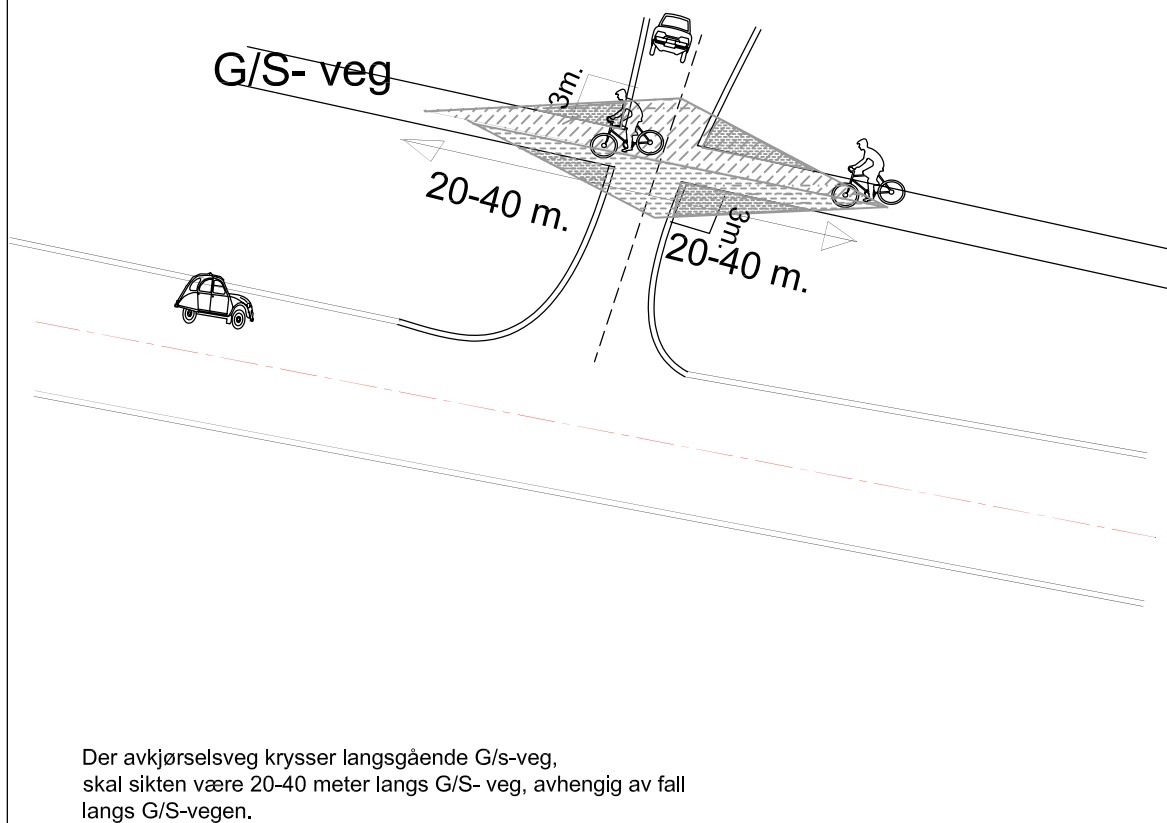
Siktkrav ved Gang- og sykkelveger

Gang- og sykkelveg munner ut i bilveg



Stoppsikten følger samme avstander som på tabell til skisse 2a

Avkjørselsveg krysser Gang- /og sykkelveg

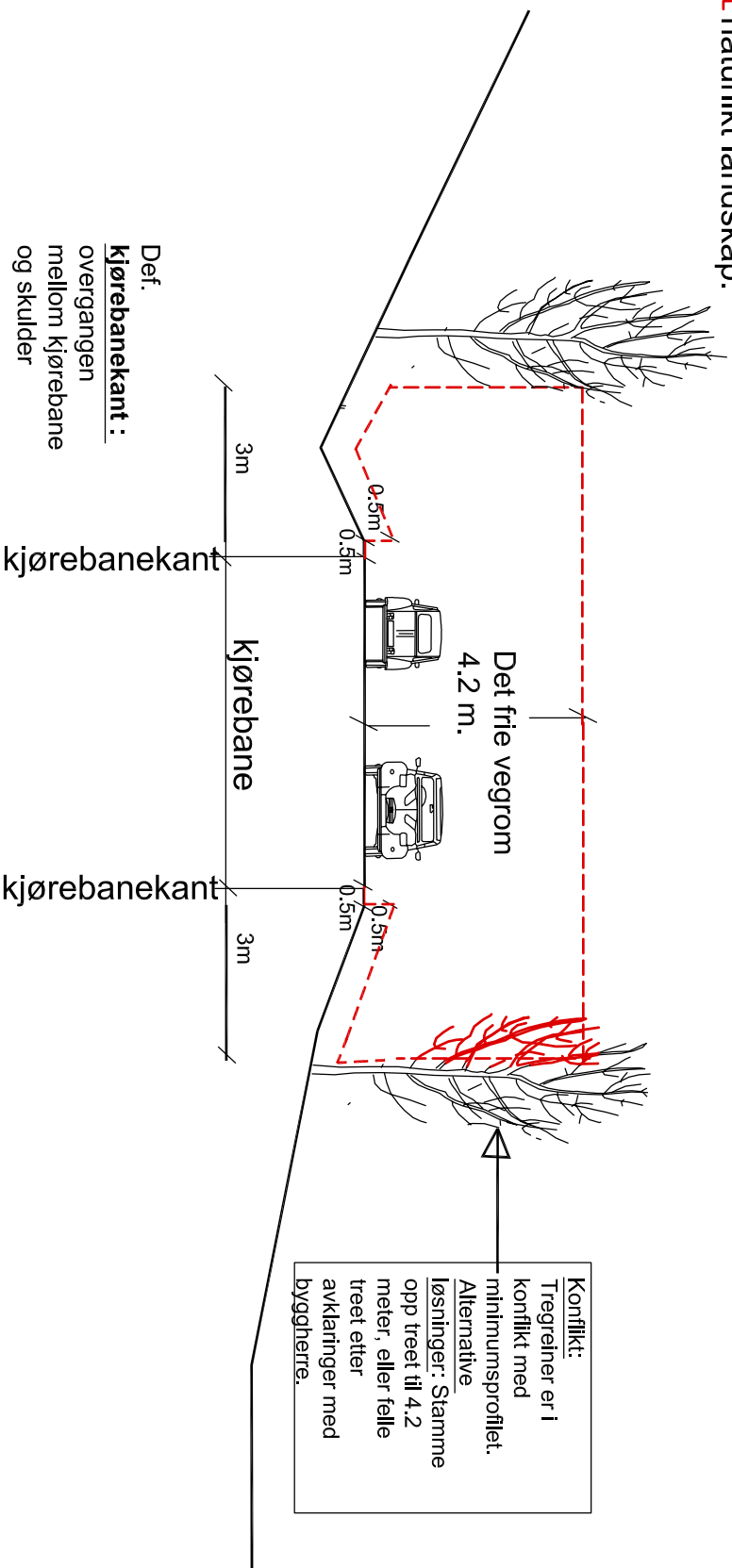


Der avkjørselsveg krysser langsgående G/s-veg, skal sikten være 20-40 meter langs G/S- veg, avhengig av fall langs G/S-vegen.

4b

Vegetasjonsfrie soner på hovedveger.

Vegetasjonsfrie soner. Denne skissen viser et naturlig landskap.



Siktkrav i forhold til kryss, avkjøringer, skilt, forbikjøringsfelt og annen oppmerking: gir større siktkrav. (Se bl. annet skisse 2a og 2b)
Vegetasjon under/rundt rekkverk- /stolper, skiltdament følger samme krav som minimumsprofilen, eller egne kontraksbestemmelser.

Dette er hovedregelen, dersom ikke kontraksbestemmelser, eidegdomsforhold, godkjente planløsninger/ vedlikeholdsplaner krever andre løsninger.
Gamle alleer, trefekker, enkelttre, hekker, gjelder o.l. som har en kulturhistorisk - og identitetsskapende eller funksjonell verdi, skal i prinsippet ikke fjernes innen 3- meter sonen i det frie vegrom.

Kontrakt nr. 1203	Prosess 74.8	Vedlegg til arbeidsinstruks	Dato 01.04.2004	Rev. dato	Sjå signatur Jacob Høyland Nina Fredriksen
----------------------	--------------	-----------------------------	--------------------	-----------	--