

### FIGURFORKLARING

- Dreiesondering
- Enkel sondering
- ▽ CPTU sondering
- ⬠ Fjellkontrollboring
- ⬤ Dreietrykksondering
- ⊕ Totalsondering
- Prøvegrop
- + Vingebooring
- ⊙ Prøveserie
- ⊖ Poretrykksmåling
- ⚡ Berg i dagen
- ⦿ Naverboring

Borhull nr.  $\frac{\text{Terreng (bunn) kote}}{\text{Antatt bergkote}}$  Boret dybde + (boret i berg)

Koordinatsystem og høydesystem: UTM32V og NN2000

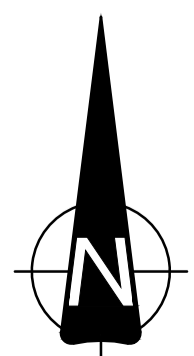
— — Kvikkleiresone

### NAVNGIVNING/NUMMERERING ELDRE BORINGER

Firma	Årstall	Rapportnummer	Nummerering/ navngiving av punkt
Innlandet geoteknikk	2022	21-0111-1	I1-XX
Rambøll Norge AS	2021	1350044648 G-rap-001	R648-XX
Statens vegvesen	2012	2010171575-46	S3A3-XXX
Statens vegvesen	2003	Fd-608A	608A1-XX
Statens vegvesen	1987	FD794A-24	SA24-XXX
NGI	2007	20071671-1	N1-XX
NGI	2009	20071671-2	N2-XX

### NUMMERERING SUPPLERENDE BORINGER

Sone/område	Nummerering/ navngiving av punkt
485 Vålen	485-XX
669 Smørgrav Aktsohmetsområder	669-XX AXX



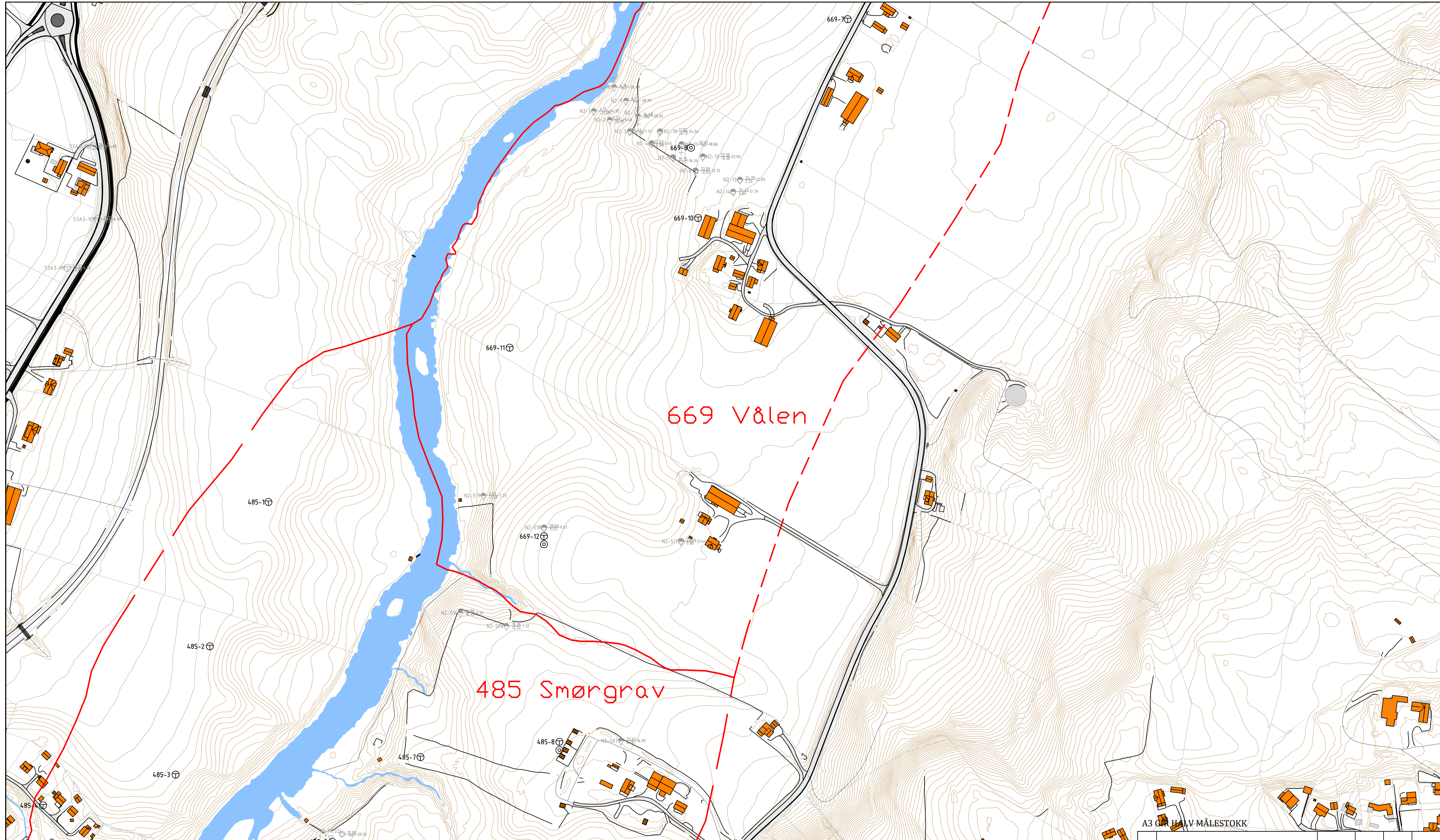
A3 GIR HALV MÅLESTOKK

Rev.	Rev. gjelder	Tegnet	Kontrollert	Godkjent	Dato
00	Grunnundersøkelsesprogram	JMV/KH	SAS	MS	13.01.2023
Oppdragsgiver		Tegnet JMV/KH			
NVE		Kontrollert SAS			
		Godkjent MS			
Oppdrag		Dato 13.01.2023			
Vestfossen detaljutredning av kvikkleiresoner		Målestokk		1:2000 Enhet m	
Tegningstittel		Oppdrag nr. D0083385			
Situasjonsplan		Vedlegg nr. A		Rev. 00	



Besøksadresse: LILLEAKERVEIEN 8  
Postadresse: 0283 OSLO  
TLF: 41 10 10 10

RE's arkivnr/berklav0.1



**FIGURFORKLARING**

- Dreiesondering
- Enkel sondering
- ▽ CPTU sondering
- ⊠ Fjellkontrollboring
- ⬇ Dreietrykkssondering
- ⊕ Totalsondering
- Prøvegrop
- + Vingeboring
- ⊙ Prøveserie
- ⊖ Poretrykksmåling
- ⚡ Berg i dagen
- Naverboring

Borhull nr.  $\frac{\text{Terreng (bunn) kote}}{\text{Antatt bergkote}}$  Boret dybde + (boret i berg)

Koordinatsystem og høydesystem: UTM32V og NN2000

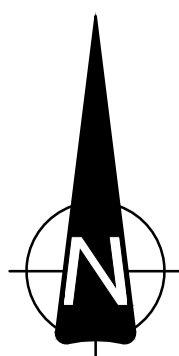
— Kvikkleiresone

**NAVNGIVNING/NUMMERERING  
ELDRE BORINGER**

Firma	Årstall	Rapportnummer	Nummerering/ navngiving av punkt
Innlandet geoteknikk	2022	21-0111-1	I1-XX
Rambøll Norge AS	2021	1350044648 G-rap-001	R648-XX
Statens vegvesen	2012	2010171575-46	S3A3-XXX
Statens vegvesen	2003	Fd-608A	608A1-XX
Statens vegvesen	1987	FD794A-24	SA24-XXX
NGI	2007	20071671-1	N1-XX
NGI	2009	20071671-2	N2-XX

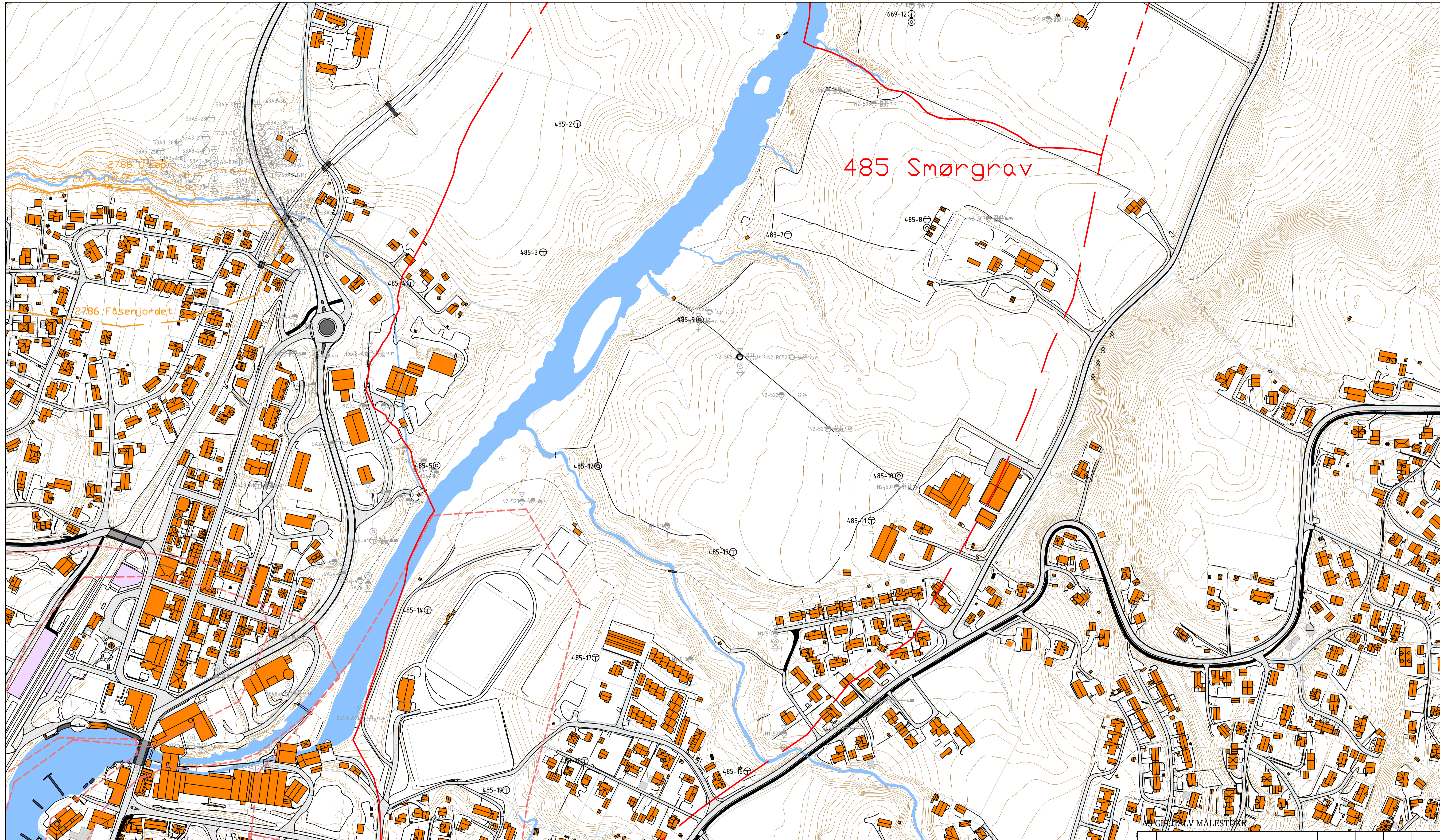
**NUMMERERING  
SUPPLERENDE BORINGER**

Sone/område	Nummerering/ navngiving av punkt
485 Vålen	485-XX
669 Smørgrav Aktsomhetsområder	669-XX AXX



A3 GPR HALV MÅLESTOKK

Rev.	00	Grønnunders*elsesprogram	JML/KH	SAS	MS	13.01.2023
Rev. gjelder			Tegnet	Kontrollert	Godkjent	Dato
Oppdragsgiver	NVE		Tegnet	JMV/KH		
			Kontrollert	SAS		
			Godkjent	MS		
Oppdrag	Vestfossen detaljutredning av kvikkleiresoner		Dato	13.01.2023		
			Målestokk	1:2000	Enhet	m
Tegningstittel	Situasjonsplan		Oppdrag nr.	D0083385		
			Vedlegg nr.	B	Rev.	00
					Besøksadresse: LILLEAKERVEIEN 8 Postadresse: 0283 OSLO TLF: 41 10 10 10	
RE's arkivnr: BerplanV0.1						



### FIGURFORKLARING

- Dreiesonering
- Enkel sonering
- ▽ CPTU sonering
- ◆ Fjellkontrollboring
- ◆ Dreietrykksonering
- ⊕ Totalsonering
- Prøvegrop
- + Vingeboring
- Prøveserie
- ⊕ Poretrykksmåling
- ⚡ Berg i dagen
- Naverboring

Borhull nr.      Terreng (bunn) kote  
    Antatt bergkote      Boret dybde + (boret i berg)

Koordinatsystem og høydesystem: UTM32V og NN2000

- Kvikkleiresone
- Kvikkleiresone: løснеområde
- Kvikkleiresone: utløpsområde
- Aktsomhetsområde: løснеområde
- Aktsomhetsområde: utløpsområde

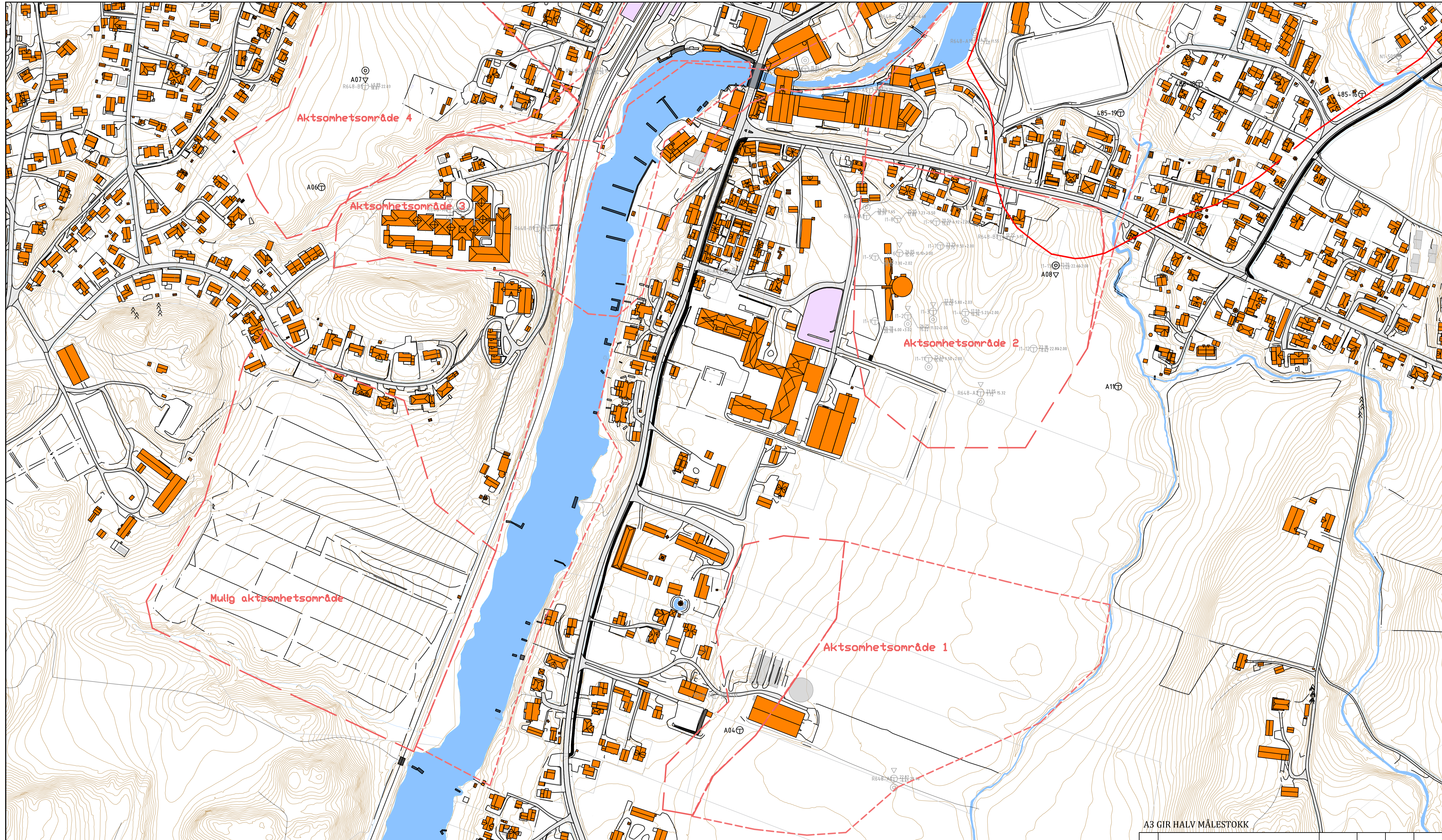
### NAVNGIVNING/NUMMERERING ELDRE BORINGER

Firma	Årstall	Rapportnummer	Nummering/ navngiving av punkt
Innlandet geoteknikk	2022	21-0111-1	I1-XX
Rambøll Norge AS	2021	1350044648 G-rap-001	R648-XX
Statens vegvesen	2012	2010171575-46	S3A3-XXX
Statens vegvesen	2003	Fd-608A	608A1-XX
Statens vegvesen	1987	FD794A-24	SA24-XXX
NGI	2007	20071671-1	N1-XX
NGI	2009	20071671-2	N2-XX

### NUMMERERING SUPPLERENDE BORINGER

Sone/område	Nummering/ navngiving av punkt
485 Vålen	485-XX
669 Smørgrav	669-XX
Aktsomhetsområder	AXX

00	Grunnundersøkelsesprogram	JML/KH	SAS	MS	13.01.2023
Rev.	Rev. gjelder	Tegnet	Kontrollert	Godkjent	Dato
Oppdragsgiver	NVE	Tegnet	JML/KH	Kontrollert	SAS
Oppdrag	Vestfossen detaljutredning av kvikkleiresoner	Godkjent	MS	Dato	13.01.2023
Tegningstittel	Situasjonsplan	Målestokk	1:2000	Enhet	m
		Oppdrag nr.	D0083385	Oppdrag nr.	D0083385
		Vedlegg nr.	C	Rev.	00
		Besøksadresse: LILLEAKERVEIEN 8 Postadresse: 0283 OSLO TLF: 41 10 10 10			
RE's arkivnr: Bep1av0.1					



A3 GIR HALV MÅLESTOKK

00	Grunnundersøkelsesprogram	JML/KH	MS	13.01.2023
Rev.	Rev. gjelder	Tegnet	Kontrollert	Godkjent
Oppdragsgiver	NVE	Tegnet	JML/KH	
		Kontrollert		
		Godkjent	MS	
Oppdrag	Vestfossen detaljutredning av kvikkleiresoner	Dato	13.01.2023	
		Målestokk	1:2000	Enhet m
Tegningstittel	Situasjonsplan	Oppdrag nr.	D0083385	
		Vedlegg nr.	D	Rev. 00

Besøksadresse: LILLEAKERVEIEN 8  
 Postadresse: 0283 OSLO  
 TLF: 41 10 10 10

RE's arkivnr: Bep1av01

**FIGURFORKLARING**

- Dreiesonering
- Enkel sondering
- ▽ CPTU sondering
- ⚠ Fjellkontrollboring
- ⚡ Dreietrykkssondering
- ⊕ Totalsondering
- Prøvegrop
- + Vingeboring
- ⊙ Prøveserie
- ⊕ Poretrykksmåling
- ⚡ Berg i dagen
- ⊙ Naverboring

Terreng (bunn) kote  
 Borhull nr. Antatt bergkote Boret dybde + (boret i berg)

Koordinatsystem og høydesystem: UTM32V og NN2000

- Kvikkleiresone
- Aktsonhetsområde: løsnemråde
- Aktsonhetsområde: utløpsområde

**NAVNGIVNING/NUMMERERING  
ELDRE BORINGER**

Firma	Årstall	Rapportnummer	Nummerering/ navngiving av punkt
Innlandet geoteknikk	2022	21-0111-1	11-XX
Rambøll Norge AS	2021	1350044648 G-rap-001	R648-XX
Statens vegvesen	2012	2010171575-46	S3A3-XXX
Statens vegvesen	2003	Fd-608A	608A1-XX
Statens vegvesen	1987	FD794A-24	SA24-XXX
NGI	2007	20071671-1	N1-XX
NGI	2009	20071671-2	N2-XX

**NUMMERERING  
SUPPLERENDE BORINGER**

Sone/område	Nummerering/ navngiving av punkt
485 Vålen	485-XX
669 Smørgrav	669-XX
Aktsonhetsområder	AXX