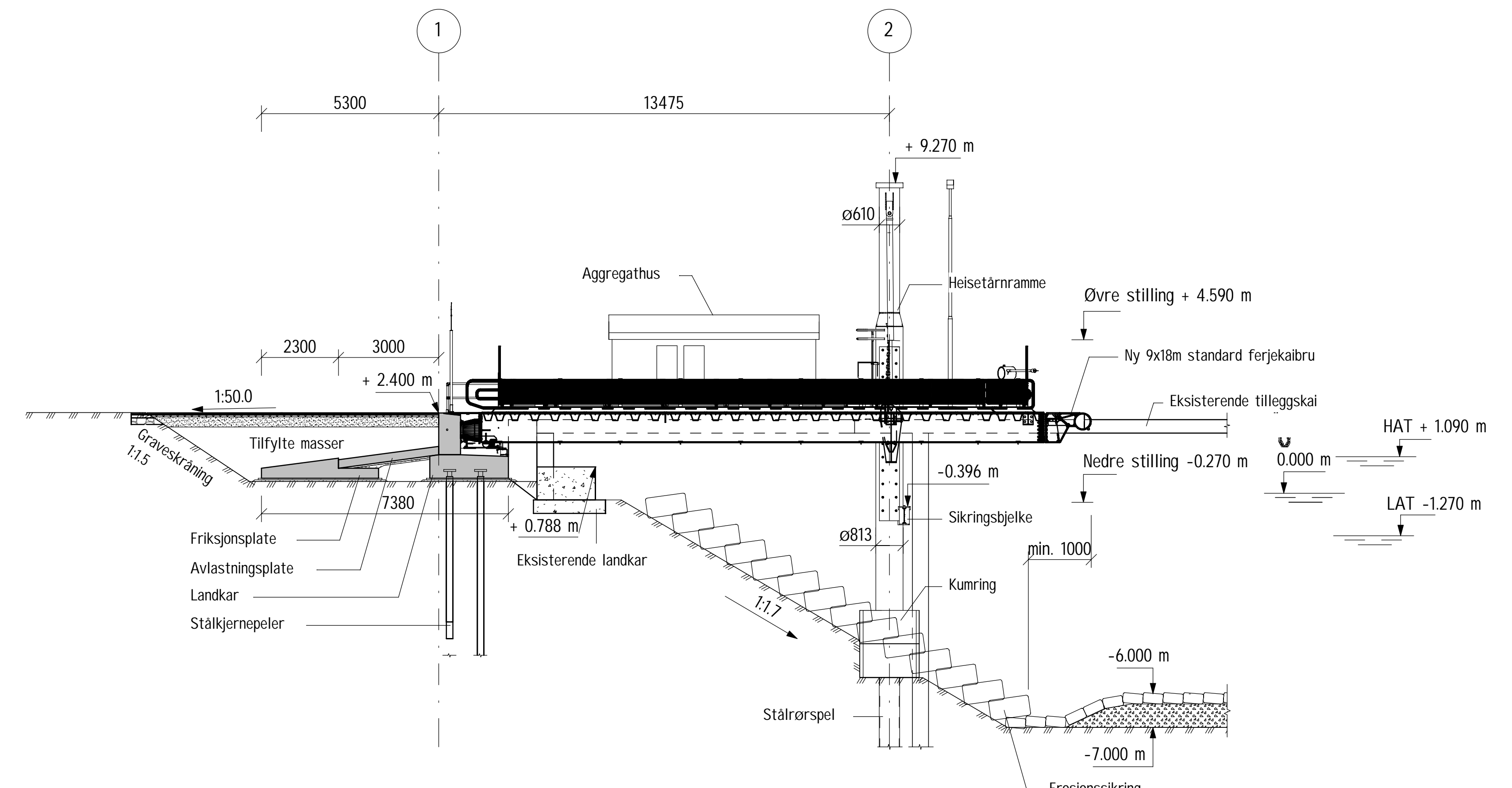


Plan
1 : 100

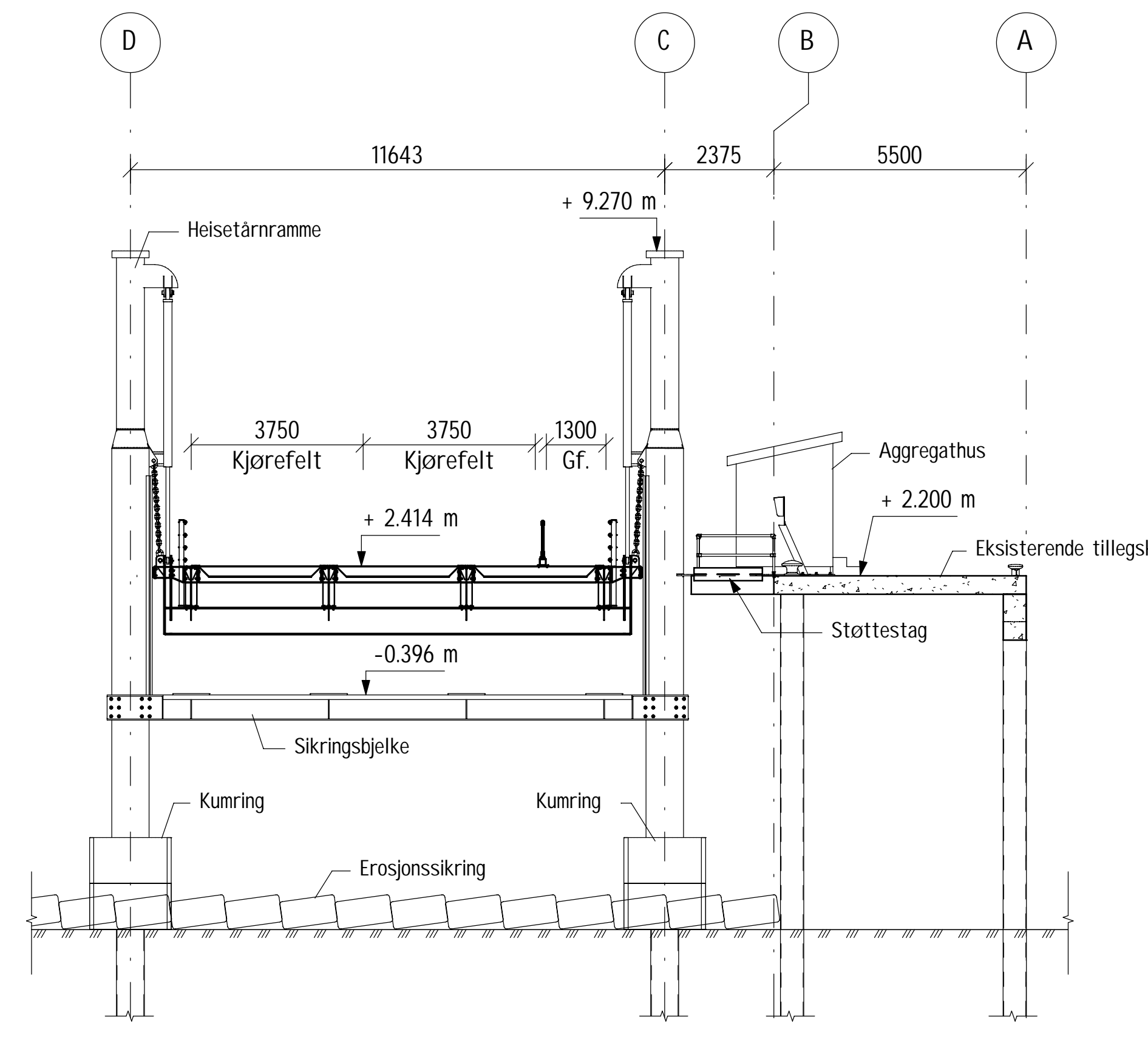
- BEMERKNINGER:**
- Arstall for ferdigstillelse: 2024
Eksisterende tilleggskai, 1988
Reparasjon av skråøyler, 2020
 - Regelverk: Håndbok N400, Bruprojektering, 2022
(ny konstruksjon) Håndbok R762, Prosesskode 2, 2018
NS-EN 1990
NS-EN 1991
NS-EN 1992
NS-EN 1993
 - Ferjekaien er en del av sandesambandet Larsnes-Aram-Voksa-Kvamsøy
ADT, total = 30 (2021)
ADT, andel lange kjøretøy = 5%
 - Karakteristiske laster fra MF Foldøy med displasement 1500kN:
Støttlast på ferjekalbru 1000 kN
Gangbane 1,0 kN/m²
 - Ferjekalbru:
Standard ferjekalbru 9x18 Type A iht. Håndbok V433
Ferjekal - Standard ferjekalbrutegninger, 2017
 - Fenderementet:
Aks 2-3:
Tilleggskai, Trelleborg 1xM/800x100,
Energiopptak 150 kNm og reaksjonskraft 406kN

Aks 4:
Tilleggskai/dykdalb, Trelleborg 2xM/800x100,
Energiopptak 300kNm og reaksjonskraft 812kN

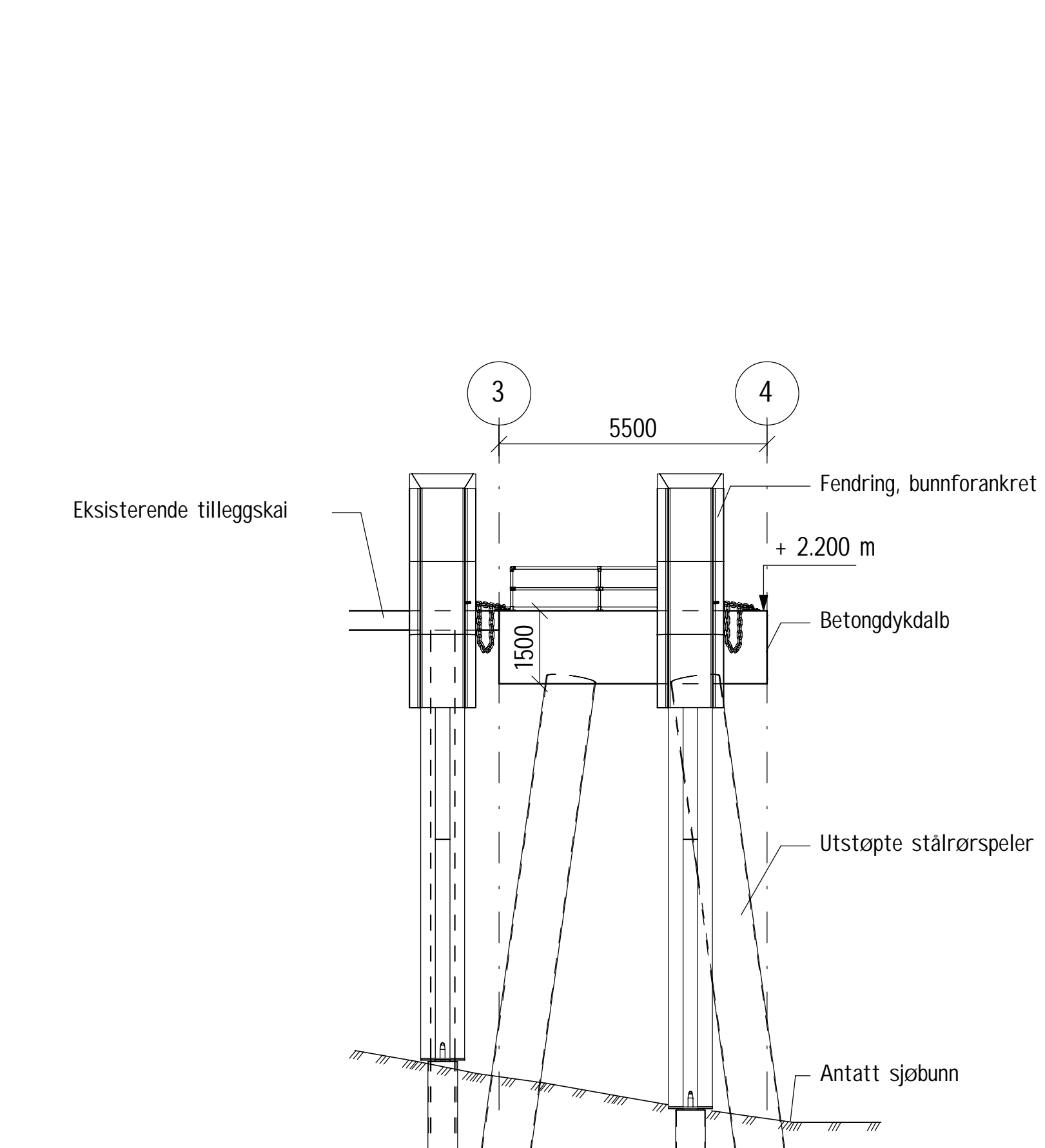
Landkar/Ferjekalbru aks 1:
Trelleborg 4xSCN500, med gummihardhet E10
Energiopptak 162kNm (40.5kNm) og reaksjonskraft 728kN (182kN)
 - Fundamentering (ny konstruksjon):
Landkar, stålkjernerpeiler til berg
Tilleggskai, utstøpte stålørspeler til berg
Heisetårn, utstøpte stålør satt i kumring på sjøbunn, utstøpte stålørspeler til berg
 - Materialer:
Betong B45 SV-standard
Armering B500NC
Stål S355
Innstøpte festemidler A4-80
Generelle festemidler 8.8 Varmforsinket



Snitt A-A
1 : 100



Snitt B-B
1 : 100



Snitt C-C
1 : 100

Konkurransgrunnlag		NS-EN 1990	NS-EN 1991	NS-EN 1992	NS-EN 1993
Trasert av	Kontrakt av	Godkjert av	Godkjert av	Godkjert av	Rev. dato
1	1	1	1	1	1
Møre og Romsdal fylkeskommune		17.08.2022			
Sandesambandet Kvamsøya ferjekai		10229601			
Oversiktstegning		15-1436			
Konkurransgrunnlag		EutefBR/1/MS/EN2000			
Trasert av	Kontrakt av	Godkjert av	Godkjert av	Godkjert av	Rev. dato
1	1	1	1	1	1
K01		1			