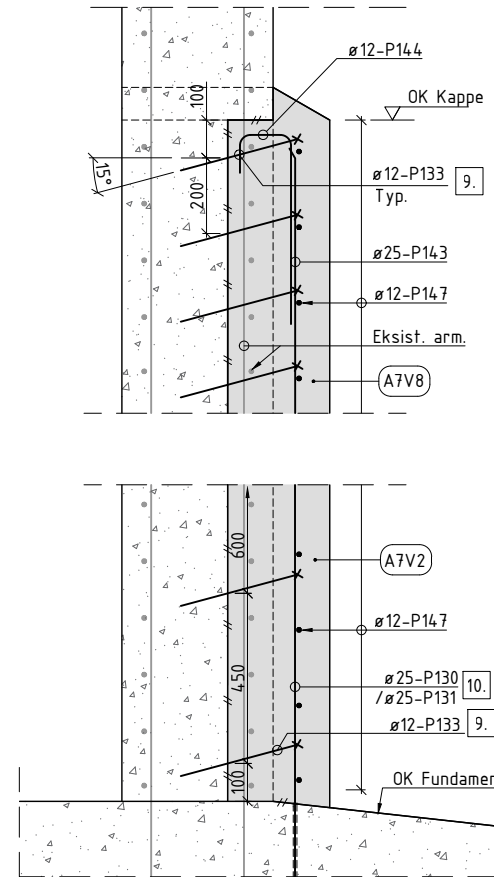


A SNITT
1 : 20



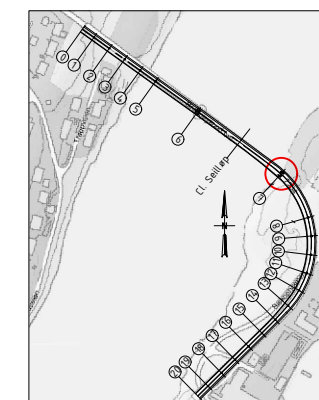
B SNITT
1 : 10

Bemerkninger:

1. Betong :
 Fasthetsklasse: B45 SV-Standard
 Utførelsesklasse: 3 iht. NS EN 13670 : 2009 + NA 2010
 Bestandighetsklasse: MF40
 Luftporevolum: 4,5±1.5%
 Toleranser: Toleranseklasse 1 iht. NS-EN 13670
 Nøyaktighetskl. B iht. R762
 Største tilslag etter NS-EN 12620 skal være >16mm <25mm.
2. Armering: B500NC iht. NS3576-3
3. Overdekning til konstruktiv armering: 75 ± 15 mm.
4. Bøyeliste side: P13 - P14
5. Minimum omfaringslengde:
 ø12: 600 mm
 ø25: 1500 mm
6. Bøyler hektes i eksisterende vertikalarmering.
7. Bøylene bøyes til riktig posisjon.
8. Arbeidsrekkefølge er angitt på tegn. K120.
9. Dybler ø12 bores 120 mm inn i gjennstående betong og limes fast med 2-komponent epoxybasert kjemisk anker. Dybler settes med 15° vinkel på veggen. Borhulldiameter 14 mm. For plassering og mengde se tegn. K125.
10. Skjøtarmering bores og gyses fast i fundamentet med ekspanderende mørtel i kvalitet min. B35. Innboringsdybde 1500 mm. Forankres i full lengde. P130 og P131 veksles annenhver slik at samlet senteravstand blir 150 mm.

HENVISNINGER

- Kappetøp, Akse 7. Form. Se tegn. K122
- Kappetøp, Akse 7. Armering. Se tegn. K123
- Kappetøp, Akse 7. Armering, Dybler Se tegn. K125



| | | | | | |
|--------------------------------|--------------------|-------------------------|----------------|-------------------------------------|------------|
| 01 | Til kontroll | TKA | RUT | TAO | 09.12.2022 |
| Revisjon | Revisjonen gjelder | Utarb | Kontr | Godkjent | Rev. dato |
| | | Saksnr. | | | |
| | | Tegningsdato 09.12.2022 | | | |
| | | Bestiller | | | |
| | | Produsert for | | | |
| | | Produsert av | | | |
| Fv. 54 | | | | | |
| 18-1430 Brønnøysund BRU | | | | | |
| Kappetøp, Akse 7 | | | | | |
| Armering, Snitt | | | | | |
| PROF-nummer | | | | | |
| Arkivnummer | | | | | |
| Byggeværksnummer 18-1430 | | | | | |
| Målestokk A1 SOM VIST | | | | | |
| Utarbeidet av | Kontrollert av | Godkjent av | Konsulentarkiv | Tegningsnummer/ revisjonsbokstav | |
| TKA | RUT | TAO | 12467-2 | K124 | 01 |