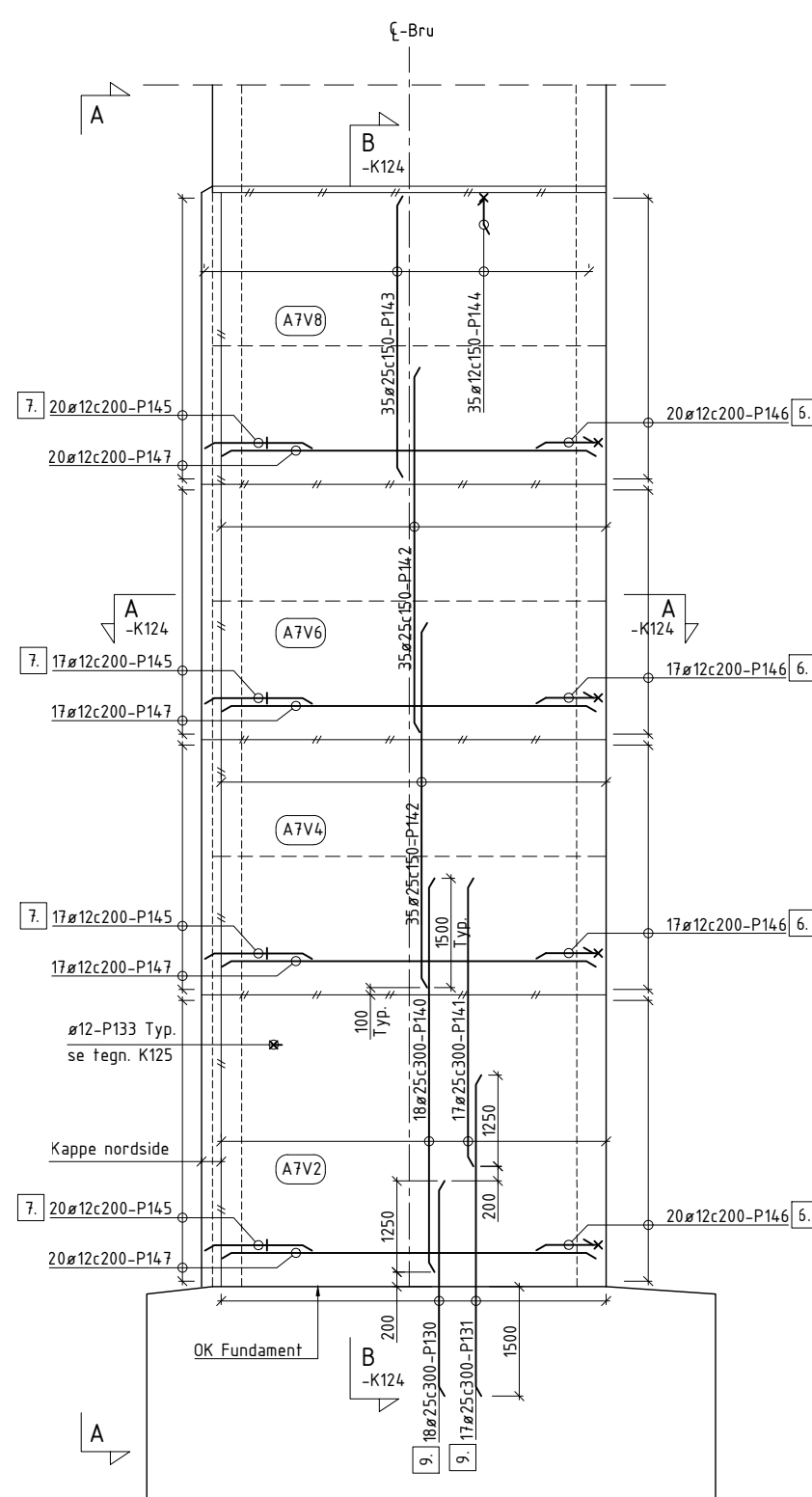


A OPPRISS
FASADE NORD
1:50

FASE 2



B OPPRISS
FASADE VEST
1:50

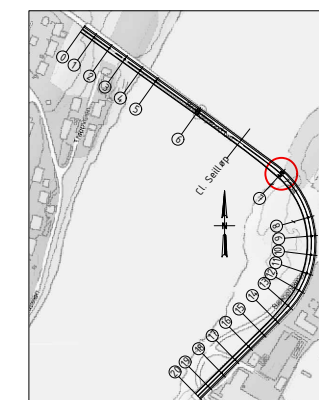
FASE 1

Bemerkninger:

1. Betong :
Fasthetsklasse: B45 SV-Standard
Utførelsesklasse: 3 iht. NS EN 13670 : 2009 + NA 2010
Bestandighetsklasse: MF40
Luftporevolum: 4,5±1.5%
Toleranser: Toleranseklasse 1 iht. NS-EN 13670
Nøyaktighetskl. B iht. R762
Største tilslag etter NS-EN 12620 skal være >16mm <25mm.
2. Armering: B500NC iht. NS3576-3
3. Overdekning til konstruktiv armering: 75 ± 15 mm.
4. Bøyeliste side: P13 - P14
5. Minimum omfaringslengde:
ø12: 600 mm
ø25: 1500 mm
1250 mm med fordelte skjøter
6. Bøyler hektes i eksisterende vertikalarmering.
7. Bøylene bøyes til riktig posisjon etter meistring av neste fasade.
8. Arbeidsrekkefølge er angitt på tegn. K120.
9. Skjøtarmering bores og gyses fast i fundamentet med ekspanderende mørtel i kvalitet min. B35. Innboringsdybde 1500 mm. Forankres i full lengde. P130 og P131 veksles annenhver slik at samlet senteravstand blir 150 mm.
10. Et av jernene plasseres langs vestsiden. Se snitt A tegn. K124.

HENVISNINGER

- Kappetøp, Akse 7. Form. Se tegn. K122
- Kappetøp, Akse 7. Armering, Snitt Se tegn. K124
- Kappetøp, Akse 7. Armering, Dybler Se tegn. K125



01	Til kontroll	TKA	RUT	TAO	09.12.2022
Revisjon	Revisjonen gjelder	Utarb	Kontr	Godkjent	Rev. dato
		Saksnr.			
		Tegningsdato 09.12.2022			
		Bestiller			
		Produsent for			
		Produsert av			
Fv. 54					
18-1430 Brønnøysund BRU					
Kappetøp, Akse 7					
Armering					
Utarbeidet av		Kontrollert av		Tegningsnummer/	
TKA	RUT	TAO	Konsulentarkiv	revisjonsbokstav	K123
			12467-2		01