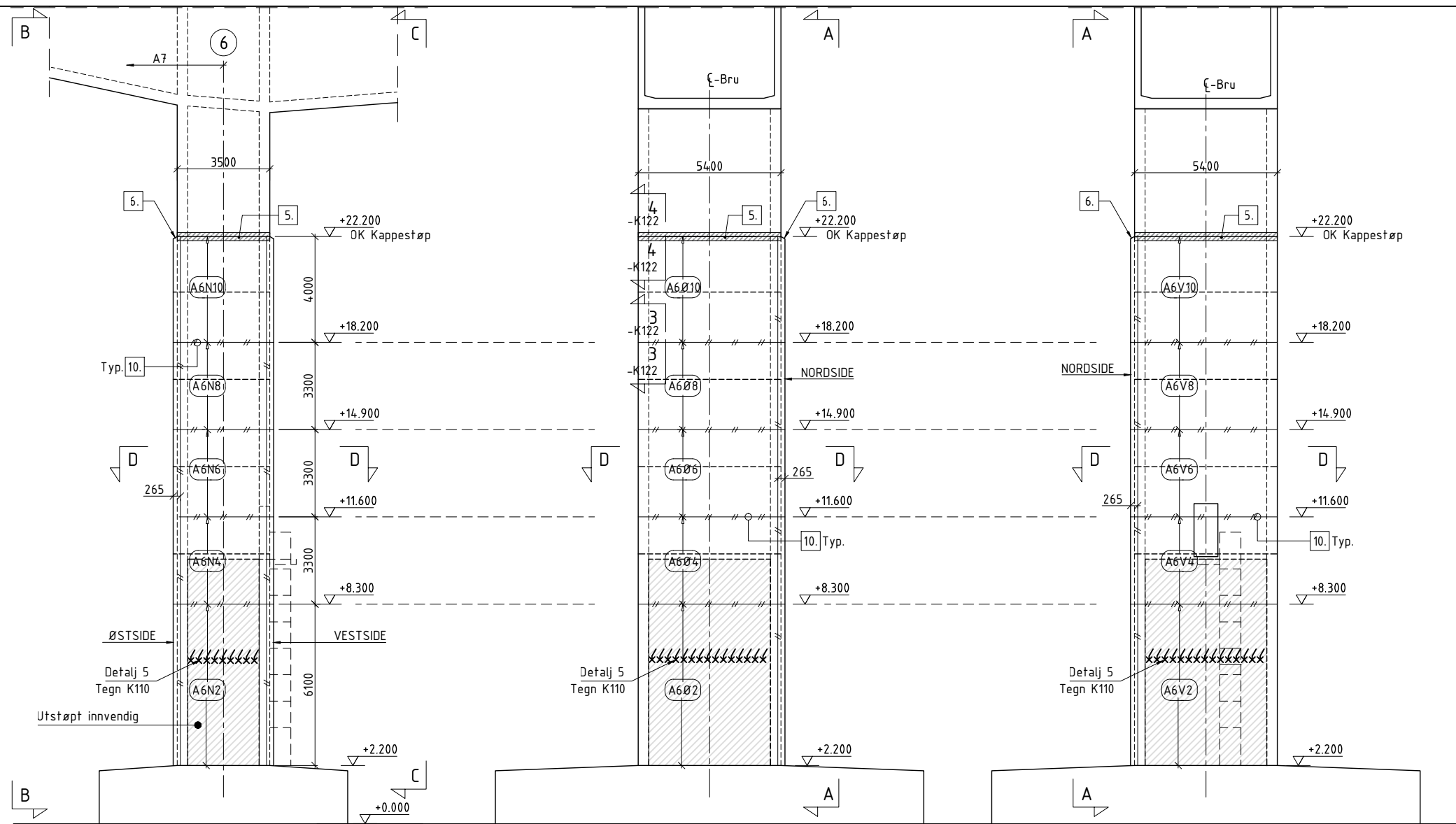


**Bemerkninger:**

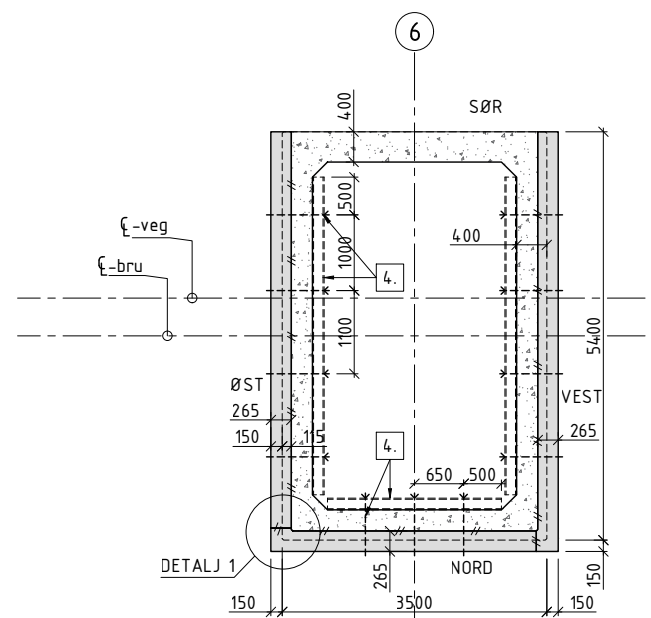
- Betong :  
 Fasthetsklasse: B45 SV-Standard  
 Utførelsesklasse: 3 iht. NS EN 13670 : 2009 + NA 2010  
 Bestandighetsklasse: MF40  
 Luftporevolum: 4,5±1.5%  
 Toleranser: Toleranseklasse 1 iht. NS-EN 13560  
 Nøyaktighetskl. B iht. R762  
 Største tilslag etter NS-EN 12620 skal være >16mm <25mm.
- Armering: B500NC iht. NS3576-3
- Forskaling, forbehandling, utstøping og etterbehandling av betong iht. beskrivelsen.
- For å balansere støptrykket fra kappestøp skal det etableres gjennomgående forskalingsstag c/c 1m som festes til avlastingsbjelker c/c 1m på innsiden av søylen.
- Før utstøping av toppavslutningen påføres en 300mm bred stripe med epoxy. Betongutstøpingen skal utføres mens epoxyen er klebrig.
- Toppavslutningene utstøpes med 30° helning utover. Se detalj 4 tegn. K122.
- Arbeidsrekkefølgen er angitt på tegn. K110.
- Seksjonsskjøt vannmeisling.
- Bøyene plasseres før fasade nord meisles. Bøyes til endelig posisjon etter meisling, under armering av nordre fasade.
- Horisontale støpeskjøter mellom seksjoner utføres med 20 mm trekantlist, plassert i OK av nedre støp. Se detalj 3 tegn. K122.



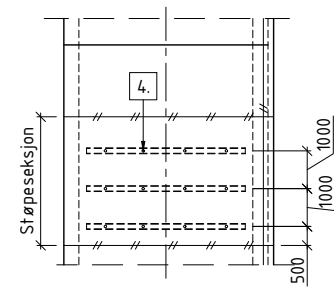
**A** OPPRISS  
 FASADE NORD  
 1:100  
 FASE 2

**B** OPPRISS  
 FASADE ØST  
 1:100  
 FASE 1

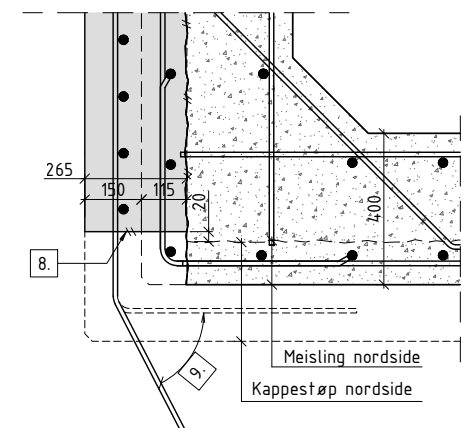
**C** OPPRISS  
 FASADE VEST  
 1:100  
 FASE 3



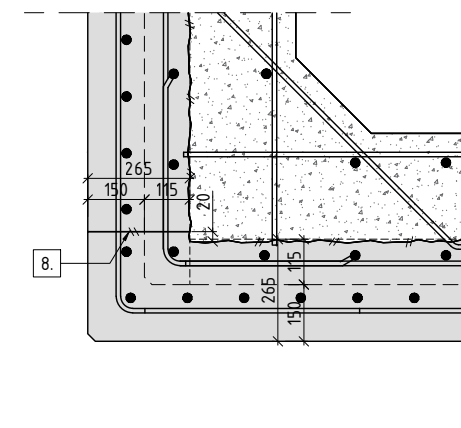
**D** SNITT  
 1:150



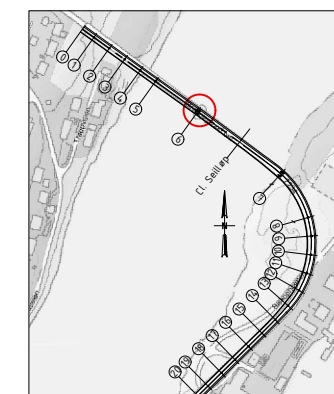
**D** OPPRISS  
 TYP. STØPESEKSJON  
 1:100



**1** DETALJ  
 1:10 Fase 1



**1** DETALJ  
 1:10 Fase 2



**HENVISNINGER**

- Søyel Akse 6, Fjerning av betong. Se tegn. K110
- Søyel Akse 6, Kappestøp. Armering. Se tegn. K114
- Søyel Akse 7, Fjerning av betong. Se tegn. K120
- Søyel Akse 7, Kappestøp. Form. Se tegn. K122

01	Til kontroll	TKA	RUT	TAO	09.12.2022
Revisjon	Revisjonen gjelder	Utarb	Kontr	Godkjent	Rev. dato
Saksnr.		Tegningsdato 09.12.2022			
Bestiller		Produsert for			
Produsert av		AAS-JAKOBSEN			
Fv. 54					
18-1430 Brønnøysund BRU					
Kappestøp, Akse 6					
Form					
Utarbeidet av		Kontrollert av		Godkjent av	
TKA	RUT	TAO	Konsulentarkiv	Tegningsnummer/ revisjonsbokstav	K112 01
			12467-2		