

### BETONGKONSTRUKSJONER

KONSTRUKSJONSDIAGRAM	FASTHETS- KLASSE	BESTANDIGHETS- KLASSE	NOMINELL OVERDEKNING	
			ARMERING	ARMERING
Bassengkonstruksjoner	B35	M45	60mm	50mm
Terre konstruksjoner	B35	M45	45mm	35mm

ØVRIGE KRAV	TOLERANSE
KLORIDKLASSE:	Ci 0.10
TOLERANSEKLASSE:	KONSTRUKTIV ARMERING: ±10mm
UTFØRELSEKLASSE:	MONTERINGSARMERING: ±5mm
HERDEKLASSE:	ARMERING
Dmax:	22 mm
	GENERELT: B500NC
	NETT: B500NA
	OMFANGINGSLENGDE: ø50 (om ikke annet er angitt)

### STÅLKONSTRUKSJONER

KONSTRUKSJONSDIAGRAM	MATERIALKVALITET	UTVÆRSEL	BRANN- MOTSTAND

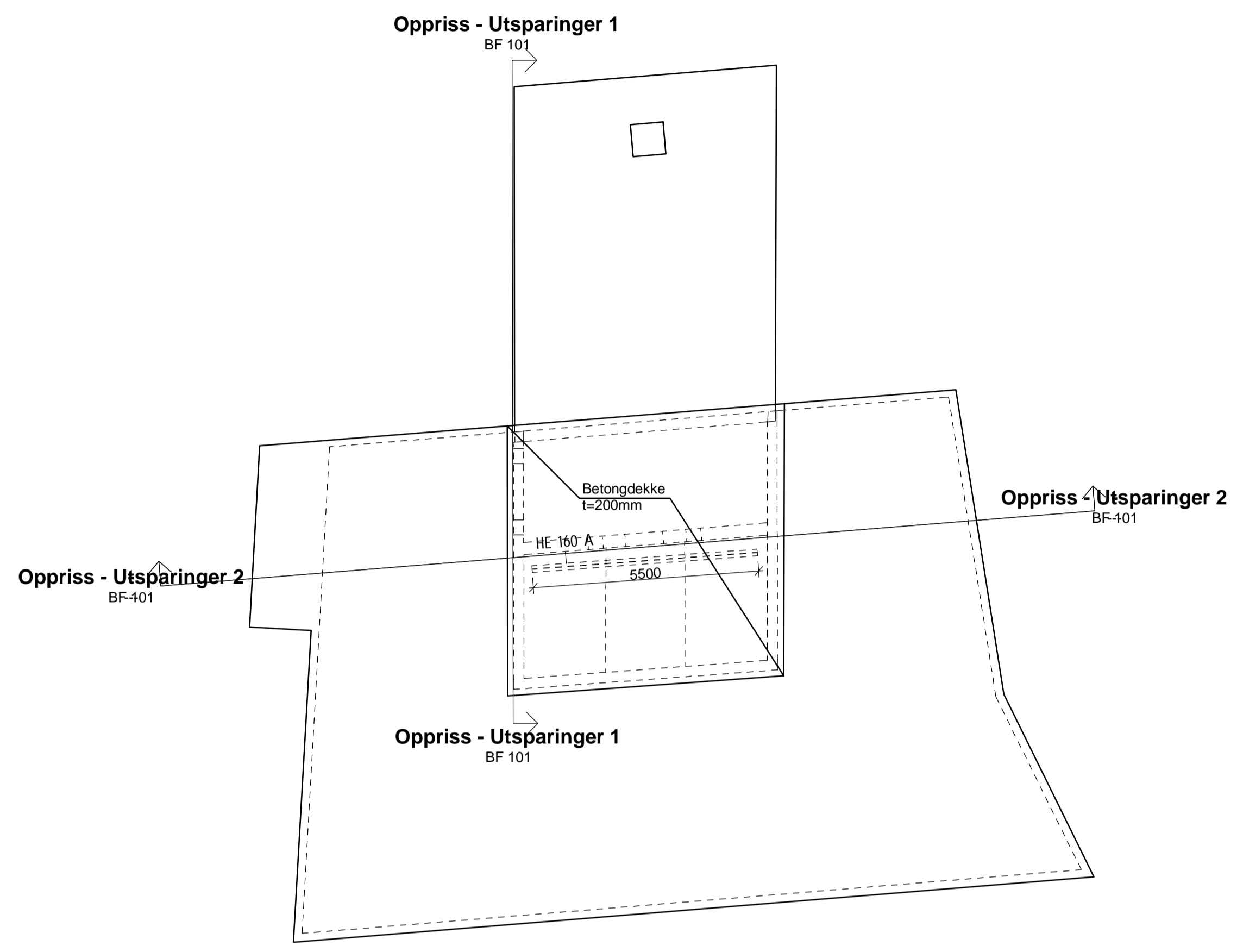
  

ØVRIGE KRAV	STÅL
TOLERANSEKLASSE:	1
KORROSIVITETSKATEGORI / RENGJØRINGSGRAD:	C3H / P2
SVEISEMÅL, KILSVEIS:	ø=4mm ELLER ø=MÅL TILSVARENDE FULL GJENNOMBRENNING (OM IKKE ANNET ER ANGITT)
BOLTERFESTEMIDLER:	Varmforsinket, min kvalitet 8.8.

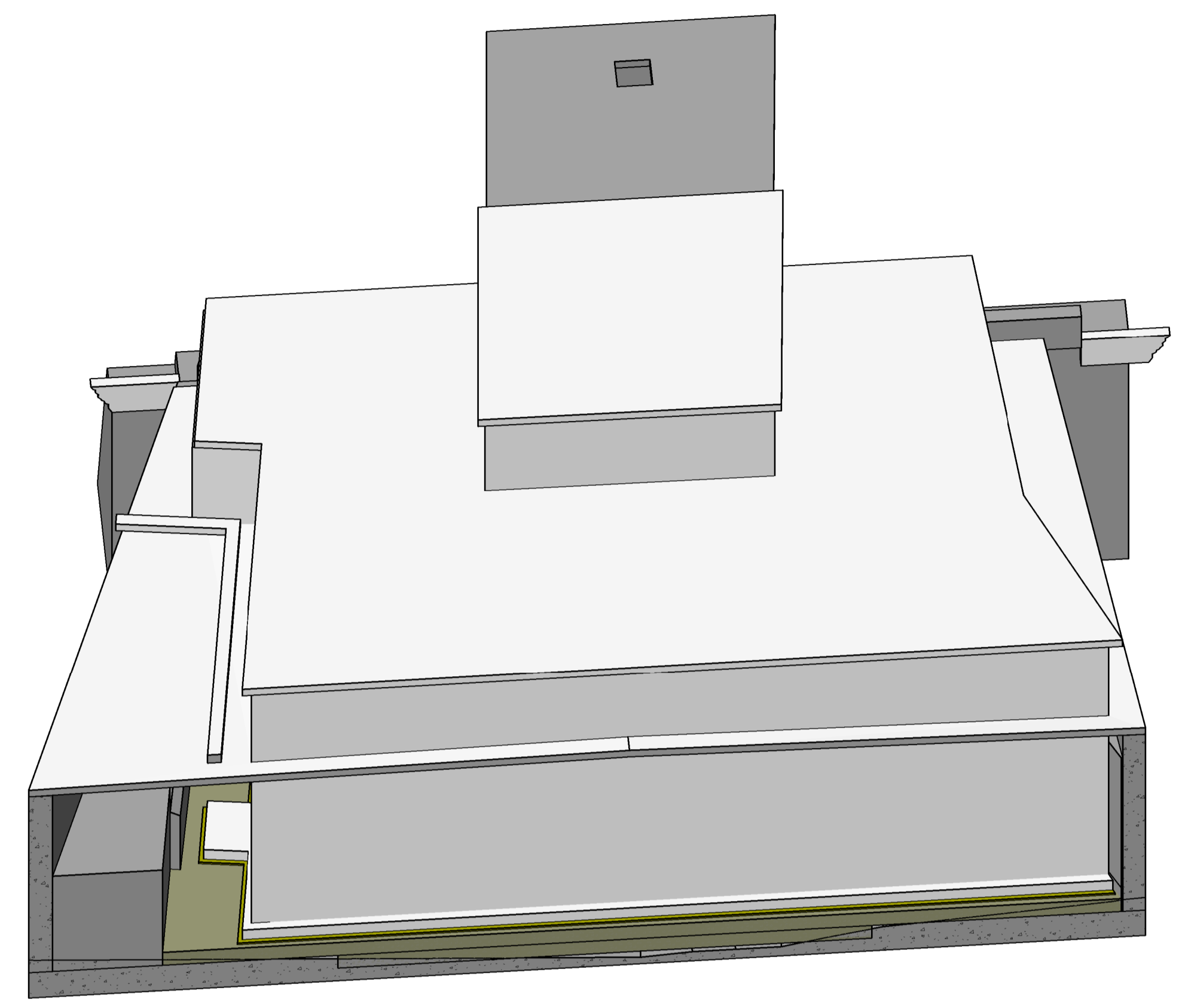
### HENVISNINGER

TEGNINGSTITTEL	TEGNINGSNR.	TEGNINGSTITTEL	TEGNINGSNR.
Plan U, etg	BF U1 101		
Søyler	BF U1 102		
Plan 1, etg	BF 01 101		
Plan 2, etg	BF 02 101		
Tak over 2. etg	BF 02 102		
Utsparinger	BF 101		
Utsparinger	BF 102		

Alle mål på eksisterende konstruksjoner er omtrentlige. Entreprenør må selv gjøre seg kjent med stedlige forhold og foreta nødvendige kontrollmål.



Tak over 2.etg  
1 : 100



3D Tak over 2.etg

Tegningsnummer	Revisjon
<b>BF 02 102</b>	<b>A-01</b>

Rev	Tekst	Utført	Kontrollert	Dato

Prosjekt		Gnr / Bnr	
<b>Riplegården høydebasseng</b>		154/470	
Oppdragsgiver		Oppdragsfører	
Bergen Vann		asplan viak	

ANBUDSTEGNING			
Dato	Oppdragsnr	Koordinatsystem	Høydedatum
29.09.2022	615086-25	UTM32	NN2000
Utført av	Kontrollert av	Godkjent av	Målestokk
AFS	EK	EK	1:100
			Format
			A1

Tak over 2.etg  
PLAN og 3D  
FORM

Tegningsnummer	Revisjon
<b>BF 02 102</b>	<b>A-01</b>
Fag	Typ
	Etp. Lepent.

#Blukkbeleggsaker/Oppdrag=615086-25;Dokumentnavn=BF 02 102;Tittel=Tak over 2.etg;PLAN og 3D;FORM;Revisjon=A-01;Revisjonsdato=29.09.22;Revisjonskommentar=ANBUDSTEGNING;Målestokk=1:100#