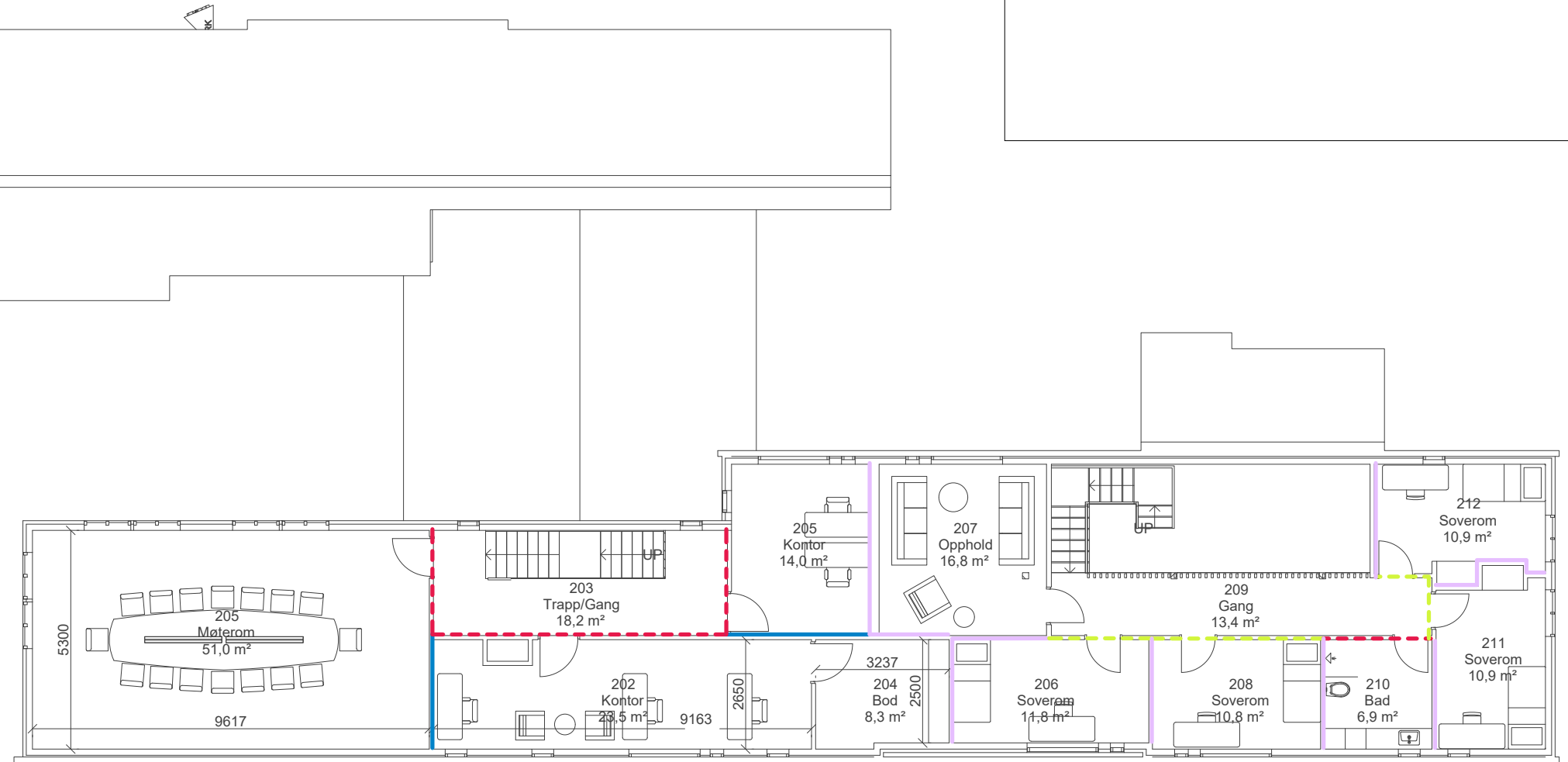


R'w (dB): Krav til feltmålt luftlydisolasjon mellom rom.  
 Rw (dB): Krav til laboratoriemålt lydisolasjon for dører.

- - - - - R'w  $\geq$  34 dB. Dør: Rw  $\geq$  33 dB.
- - - - - R'w  $\geq$  39 dB. Dør: Rw  $\geq$  38 dB.
- R'w  $\geq$  48 dB.
- R'w  $\geq$  52 dB.
- R'w  $\geq$  60 dB.
- Se premissdokument RIA-01.



FORELØPIG 2022-10-13

A	2022-10-13	Lydplan	SALLE	AMF	MARRO
Rev.	Dato	Beskrivelse	Utarbeidet	Fagkontroll	Godkjent

Dette dokumentet er utarbeidet av Norconsult AS som del av det oppdraget som fremgår nedenfor. Opphavsretten tilhører Norconsult AS. Dokumentet må bare benyttes til det formål som oppdragsavtalen beskriver, og må ikke kopieres eller gjøres tilgjengelig på annen måte eller i større utstrækning enn formålet tillater.

Statsbygg Nord Målestokk (gjelder A1)

Yttrabekken ungdomssenter  
 Lydisolasjon 2. etasje  
 Underlag til funksjonsbeskrivelse

Norconsult	Oppdragsnummer	Tegningsnummer	Revisjon
	52204693	X02	A

X:\iron\oppdrag\Mo i Rana\52204693\BIM\Kvalitet\Lydplaner\_v3.dwg - SALLE - Plottet: 2022-10-13, 18:24:41 - LAYOUT = X02 - XREF = Yttrabekken ungdomssenter - Plan 01 - ny dørbredde\_washed