

Avvik i kvalitet - eksempler

Strømpe skal ha en glatt innvendig overflate uten skader i slitelag. Nedenfor er angitt eksempler på ikke godkjent resultat, som må utbedres med ny strømpe tilpasset innvendig diameter.

Eksempler på skader / «sår» i filtstrømper (PP-slitelag)

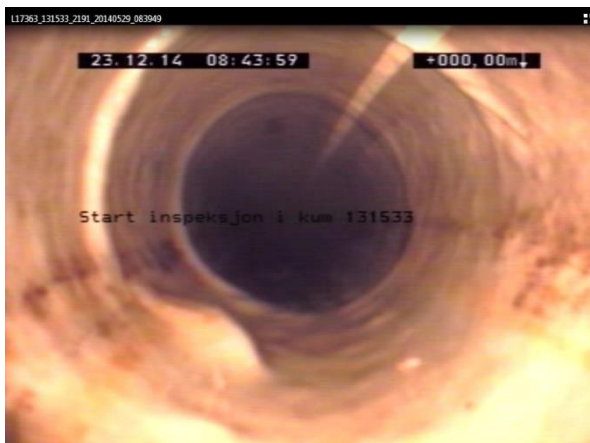


Eksempler på skader / «sår» i glassfiberstrømper



Eksempler på stein / grus under strømpe, mangelfullt forarbeid

Strømpe må freses bort, stein grus fjernes før installasjon av ny strømpe tilpasset innvendig diameter.



Eksempler på ufullstendig fjerning av innstukne rør, mangelfullt forarbeid



Eksempler på omfattende misfarging

