

MERKNADER:

Lydtegningen er ikke en arbeidstegning, og må således sammenholdes med lydkrav angitt i rapport/notat som har forrang.

R'_w (dB): Feltmålt luftlydisolasjon
 R_w (dB): Laboratoriemålt luftlydisolasjon

Tegnforklaring:

- +++++ R'_w ≥ 60 dB
- R'_w ≥ 48 dB
- R'_w ≥ 44 dB
- R'_w ≥ 37 dB
- R'_w ≥ 34 dB
- R'_w ≥ 24 dB

Nedsenkbar skillevegg:

- R'_w ≥ 28 dB

Lydkrav gjelder samlet skillekonstruksjon; summen av vegg, dør og vindu/glassfelt. Forslag til konstruksjoner finnes i rapport.

- Dør R_w ≥ 43 dB
- Dør R_w ≥ 38 dB
- Dør R_w ≥ 33 dB
- Dør R_w ≥ 27 dB

00	ARK grunnlag september-2022	28.09.2022	KBP
Rev.	Beskrivelse	Dato	Utfer

Osane idrettshall
 Totalentreprisegrunnlag Del II Vedlegg C.3.1.4

Krav luftlydisolasjon
 Plan 01

Koding av toalett/garderobe-vegger og dører er kun en anbefaling og ikke et forskriftkrav.

MERKNADER:

Lydtegningen er ikke en arbeidstegning, og må således sammenholdes med lydkrav angitt i rapport/notat som har forrang.

R'_w (dB): Feltmålt luftlydisolasjon
 R_w (dB): Laboratoriemålt luftlydisolasjon

Tegnforklaring:

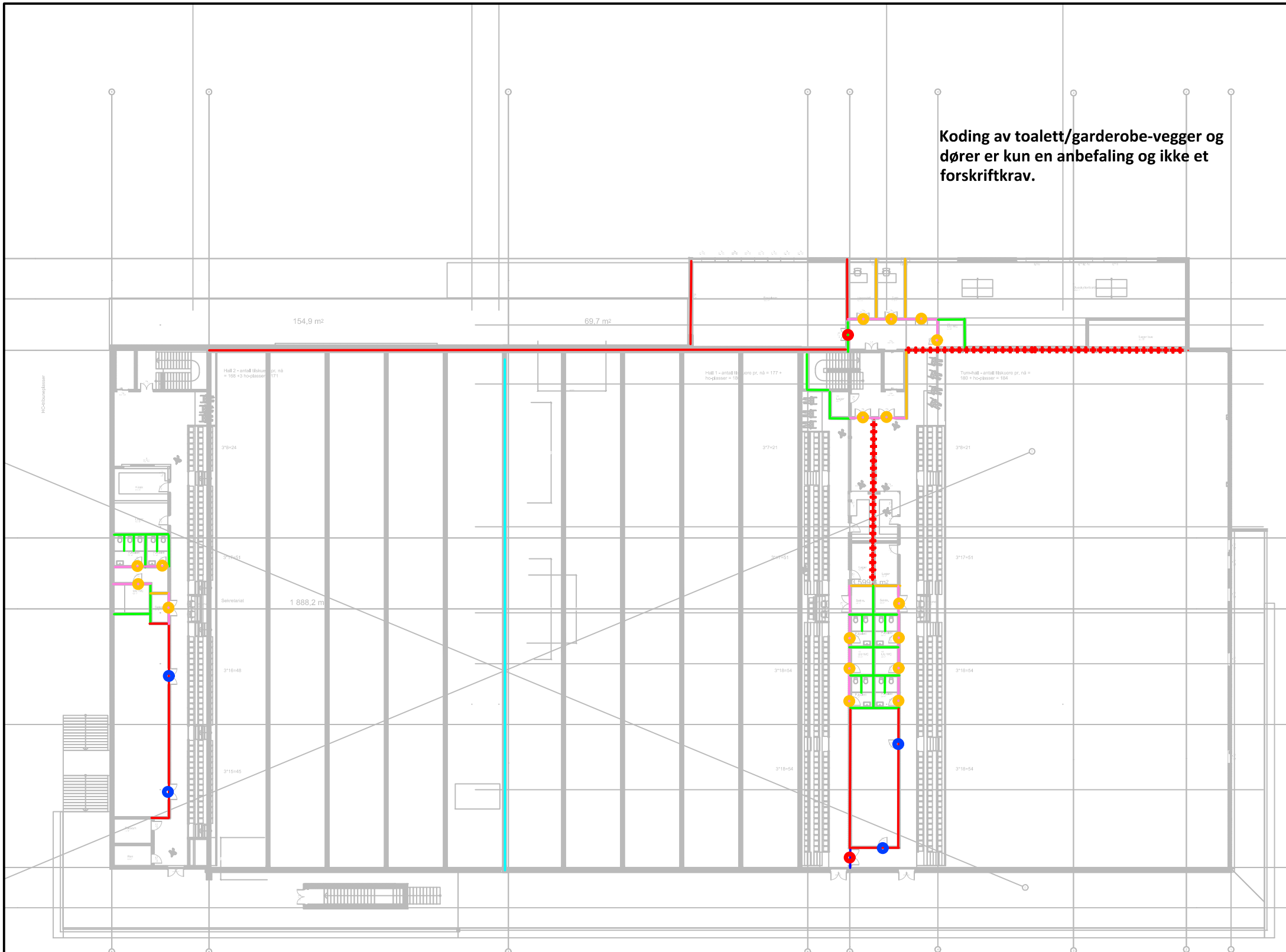
- +++++ $R'_w \geq 60$ dB
- $R'_w \geq 48$ dB
- $R'_w \geq 44$ dB
- $R'_w \geq 37$ dB
- $R'_w \geq 34$ dB
- $R'_w \geq 24$ dB

Nedsenkbar skillevegg:

- $R'_w \geq 28$ dB

Lydkrav gjelder samlet skillekonstruksjon; summen av vegg, dør og vindu/glassfelt. Forslag til konstruksjoner finnes i rapport.

- Dør $R_w \geq 43$ dB
- Dør $R_w \geq 38$ dB
- Dør $R_w \geq 33$ dB
- Dør $R_w \geq 27$ dB



00	ARK grunnlag september-2022	28.09.2022	KBP
Rev.	Beskrivelse	Dato	Utført

Osane idrettshall
 Totalentreprisegrunnlag -Del II Vedlegg C.3.1.4

Krav luftlydisolasjon
 Plan 02