

Faseplan Ingeberg infrastruktur

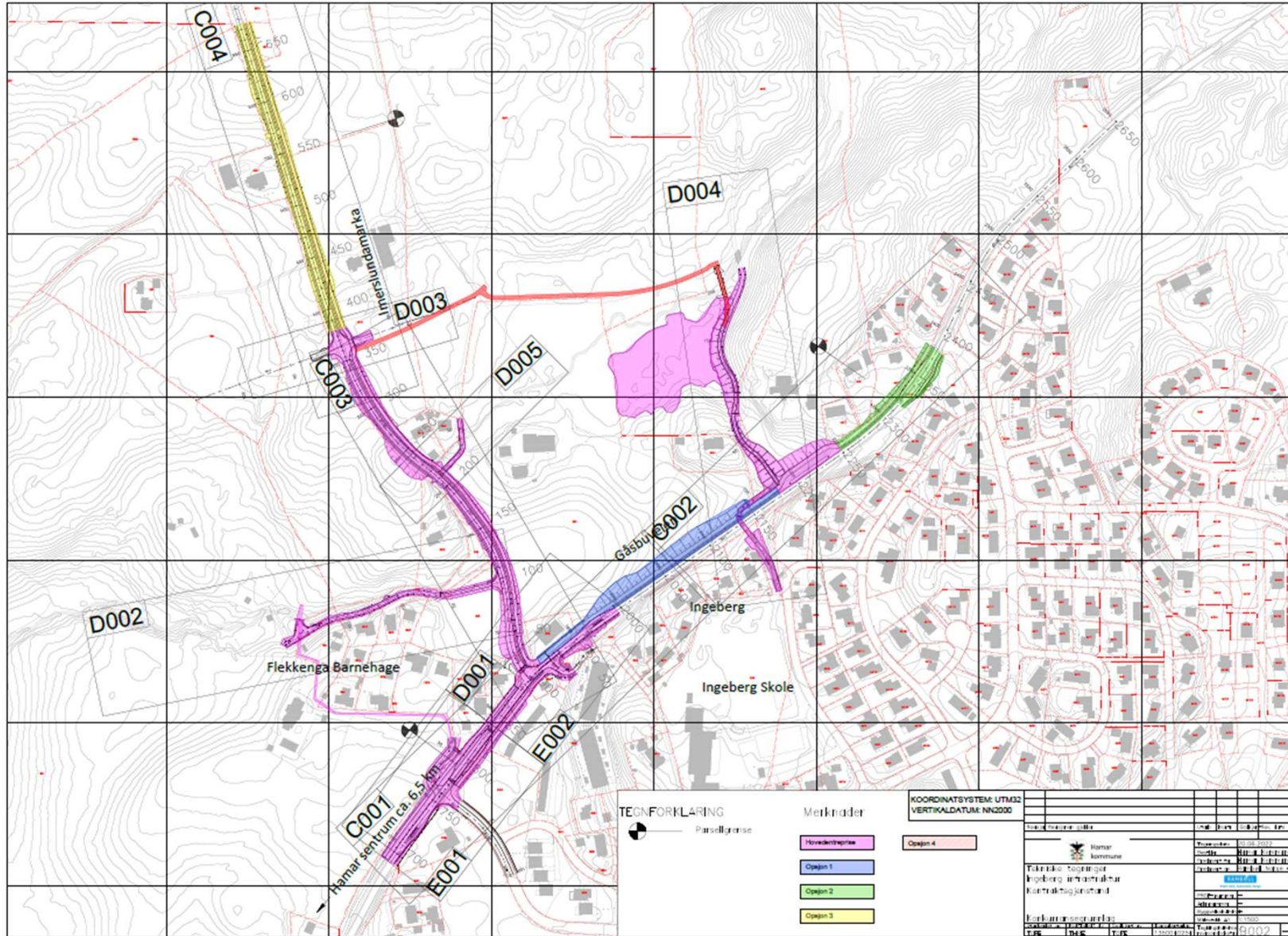
Revidert 24.08.22

Viktige føringer for fremdrift:

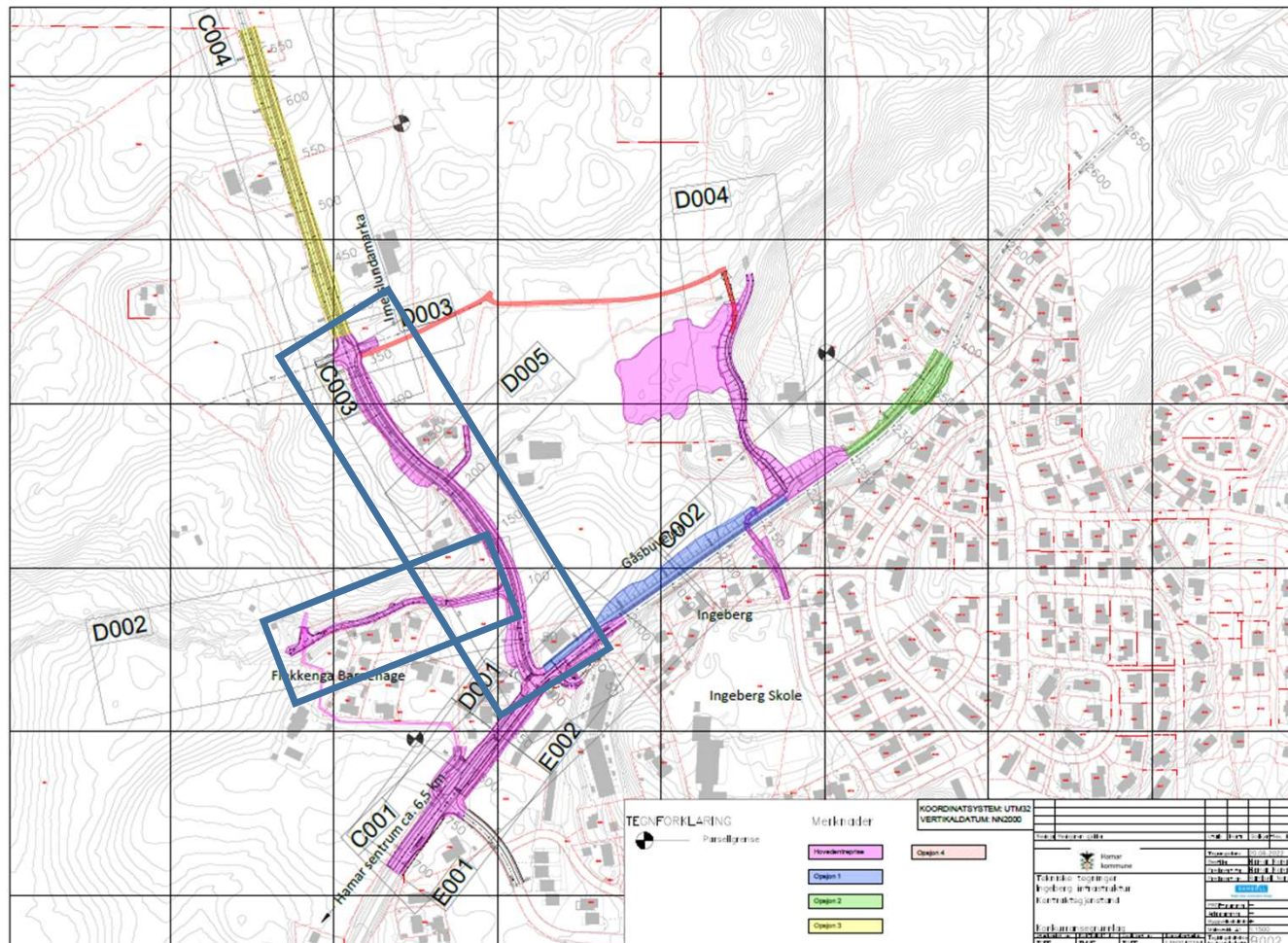
- Imerslundmarka Linje 20000, VA trase 1 og 3 for tilkobling av utbyggingsfelt i kumgruppe 12 / profil 380. Dette er førsteprioritet. Grøfter / omlegging av høyspent prioriteres også i første fase.
- Miljøgata og pumpeledning er andreprioritet.
- Bygging av gangbru krever stenging av Gåsbuvegen. Det er derfor viktig at opprusting av veien Imerslundmarka er ferdig og Miljøgata er åpen mht trafikkomlegging.
- Lek 5 bør startes tidlig for å utnytte området til oppfylling av overskuddsmasser, men selve lekeplassen kan ferdigstilles til slutt.

Entreprenøren står fritt til å komme med prioriteringer og rekkefølge på aktiviteter så lenge de viktige føringer for fremdriften blir ivaretatt.

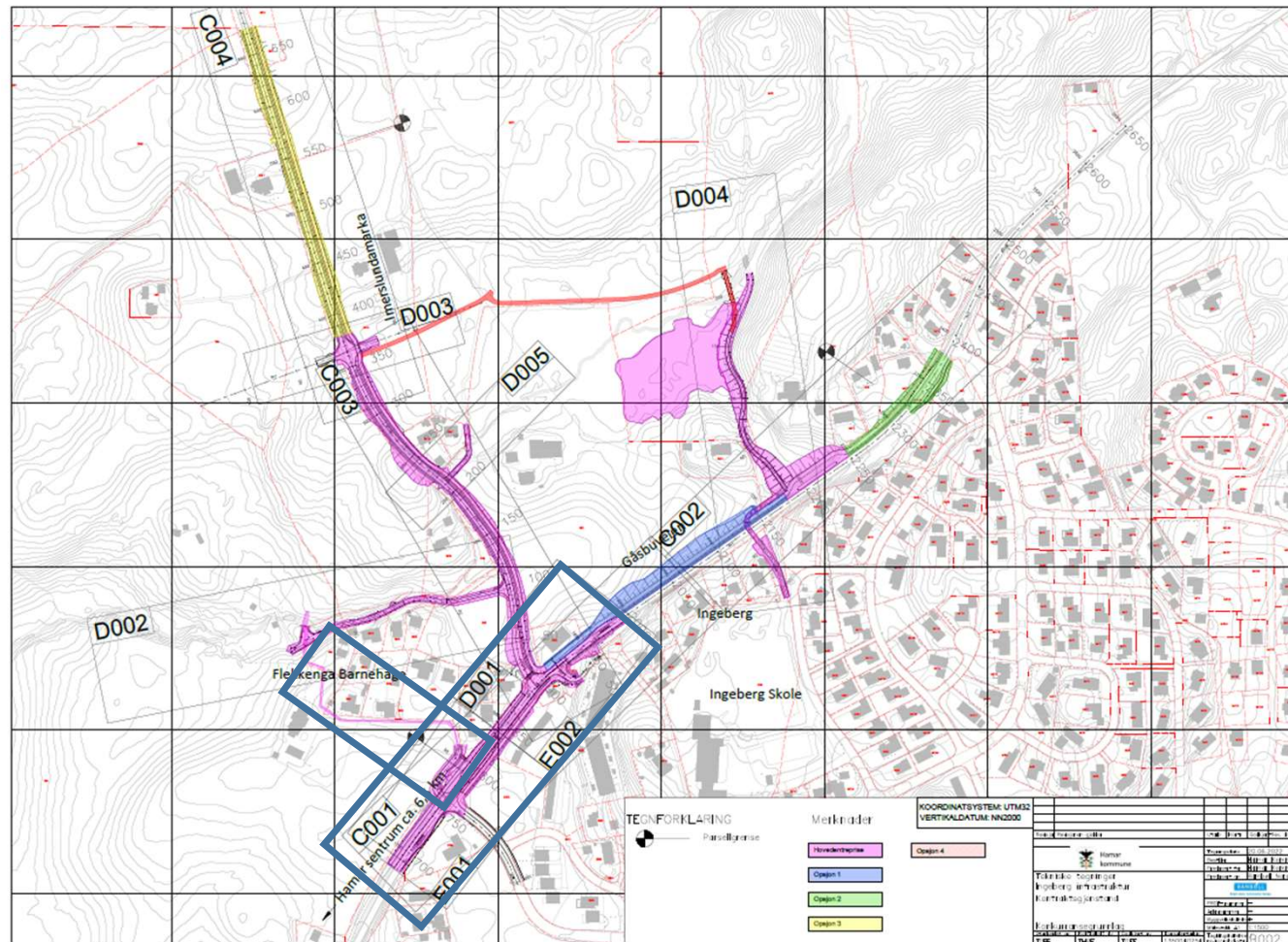
NB/ Faseplan etablert uten opsjon 1,2 og 3.



Fase 1 – Krokstien og Imerslundmarka



Fase 2 – Miljøgata og pumpeledning



Fase 3 – Gangbru, SGS 6, 7, 8, Lek 5

