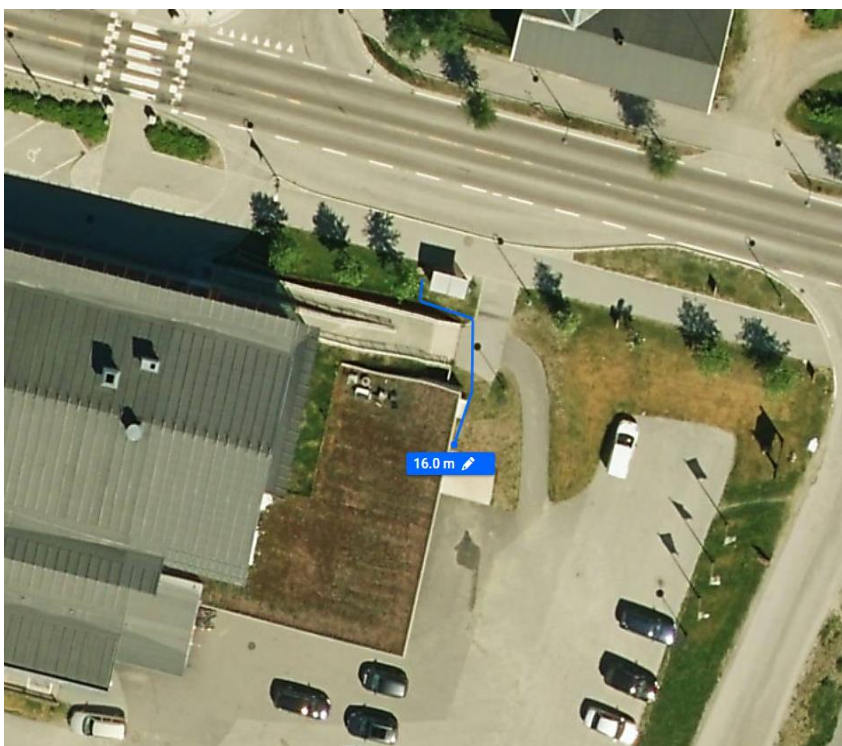
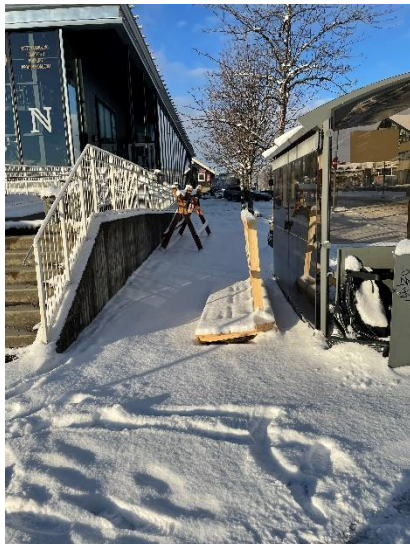


Bilag 3 – Oversikt holdeplasser

Hemsedal

Det skal etableres et sanntidsinformasjonsskilt montert på egen stolpe plassert inntil leskur. Strøm hentes fra eksisterende tavle i Hemsedalveien Gravetrasé i henhold til oversiktsbilde.

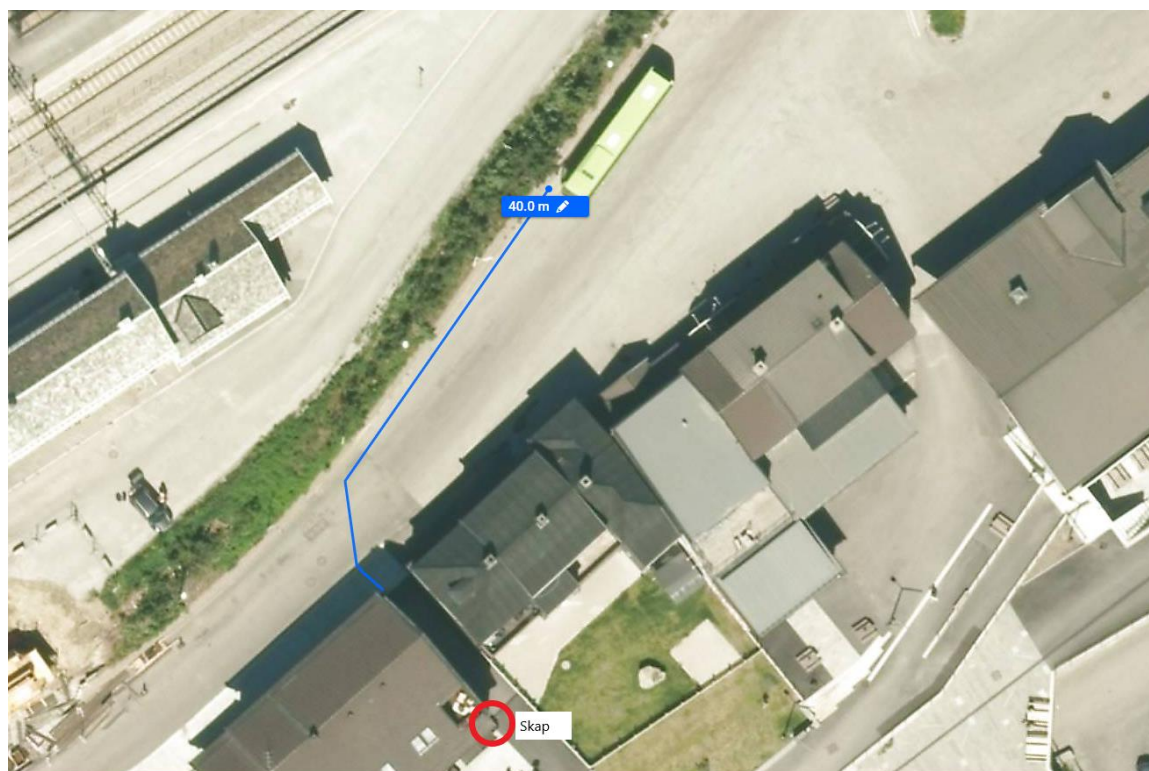


Geilo

Det skal etableres et sanntidsinformasjonsskilt montert på egen stolpe plassert inntil leskur. Strøm hentes fra utvendig skap ved Geiloveien 48, tilkobling i dette hvis mulig, alternativt etableres TKS/Målerskap.

Tenkt kabelføring i halvrør på vegg opp til hjørne grunnet gatevarme. (må avtales med gårdeier)

Gravetrasé fra hjørne på Geiloveien 48 ut til Holdeplass i henhold til oversiktsbilde.



Hagafoss

Det skal etableres et sanntidsinformasjonsskilt monterert på egen stolpe plassert inntil leskur. Strøm hentes ved eksisterende installasjon ca 50-60m fra leskur. Eventuelt behov for etablering av eget TKS/målerskap. Gravetrasé henhold til oversiktsbilde.



Ål torget

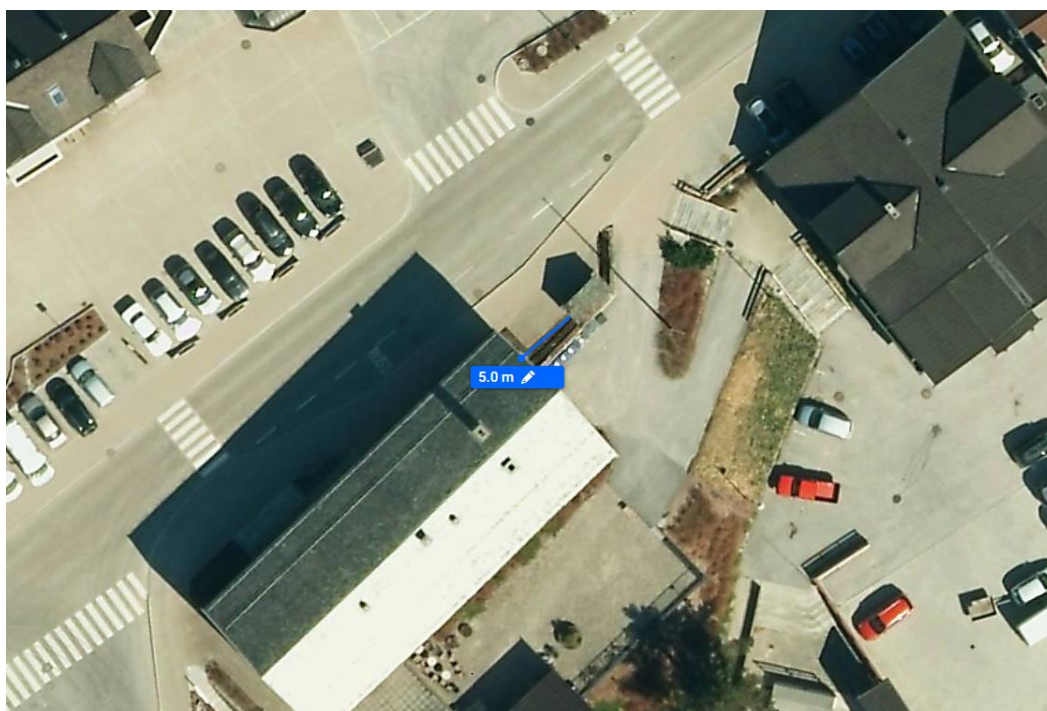
Retning Gol

Det skal etableres et sanntidsinformasjonsskilt montert på egen stolpe plassert inntil leskur.

Strøm hentes fra kommunehuset,

Adresse: Torget 1, 3570 Ål

Graving ca 5 m fra vegg til skilt i henhold til oversiktsbilde.

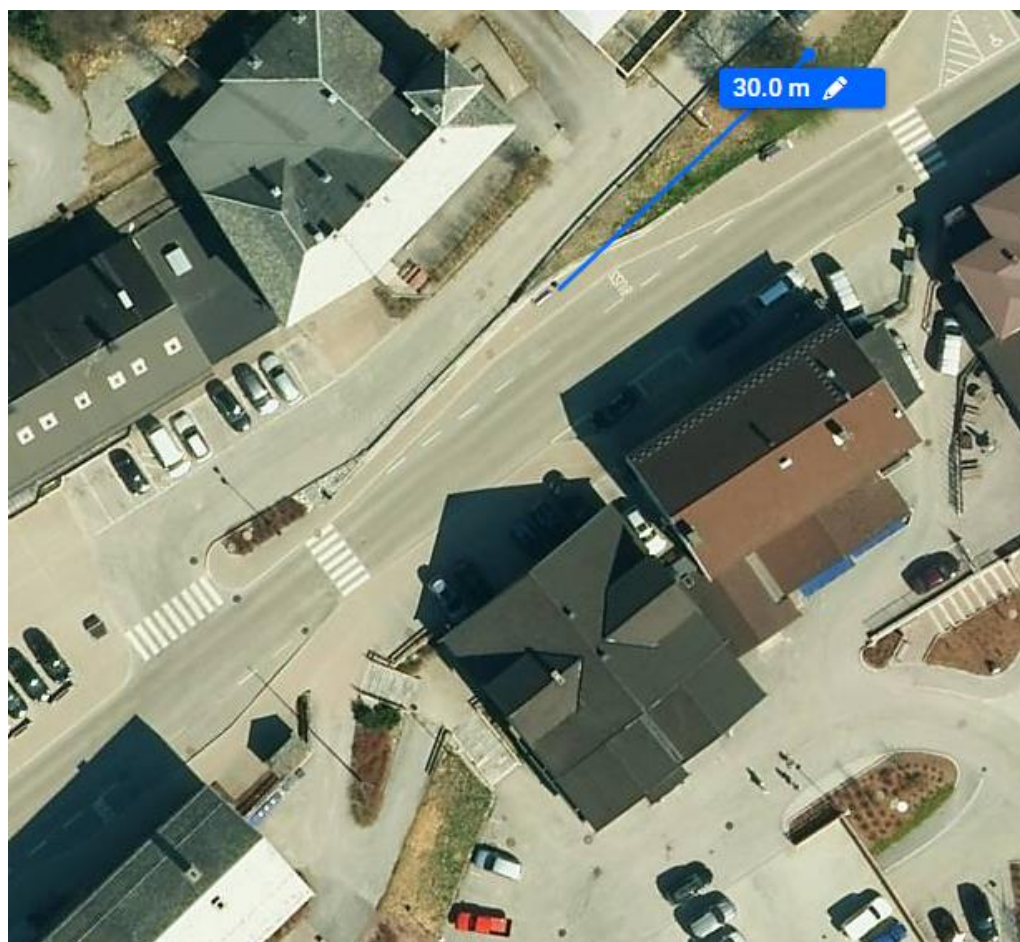


Retning Geilo

Det skal etableres et sanntidsinformasjonsskilt montert på egen stolpe plassert ved holdeplasskilt.

Elskap ca 30m fra holdeplass, må eventuelt etablere TKS/målerskap.

Gravetrasé i henhold til oversiktsbilde.



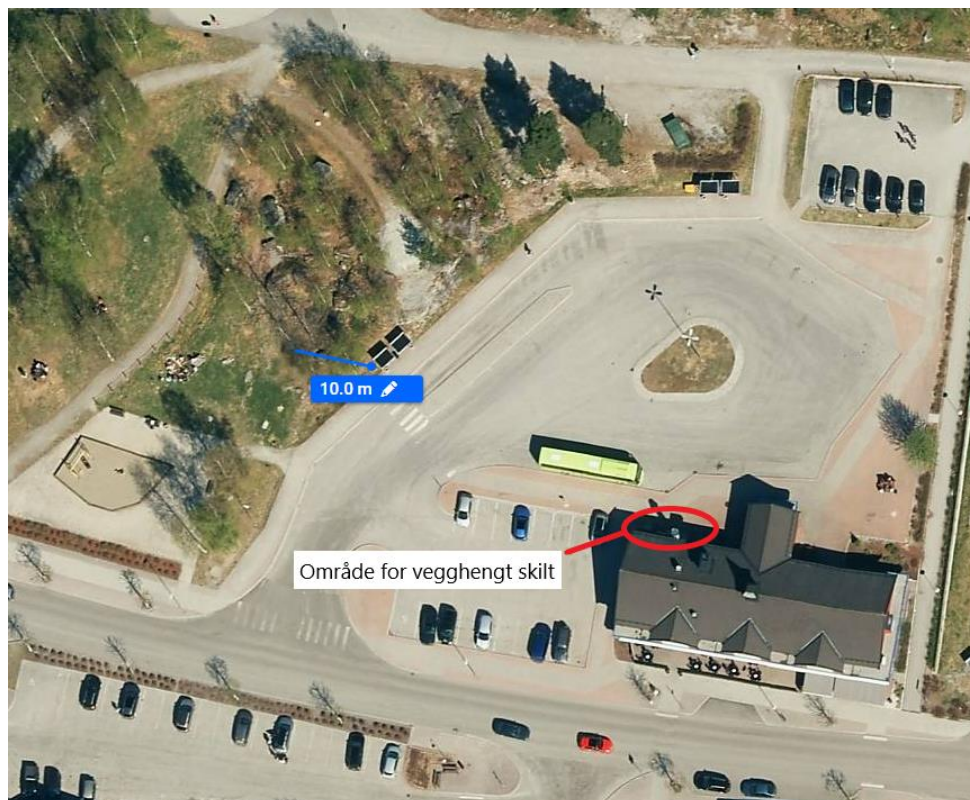
Gol

Det skal etableres 2 stk sanntidsinformasjonsskilter på Gol Skystasjon.

Et skilt skal monteres på egen stolpe plassert ved første leskur.

Strøm kan hentes fra eksisterende elskap etablert for kommunen ca 10m fra leskur. Gravetrasé i henhold til oversiktsbilde.

Det andre skiltet plasseres på vegg ved oppmerket område på oversiktsbilde. Strøm hentes fra tavle i bygget.



Nesbyen sentrum

Det skal plasseres et sanntidsinformasjonsskilt ved eksisterende venteareal på baksiden av Rukkedalsvegen 49 i Nesbyen.

Skilt festes til himling med standardfeste fra leverandør, alternativt brukes veggbrakett. Strøm hentes i bygget.

