

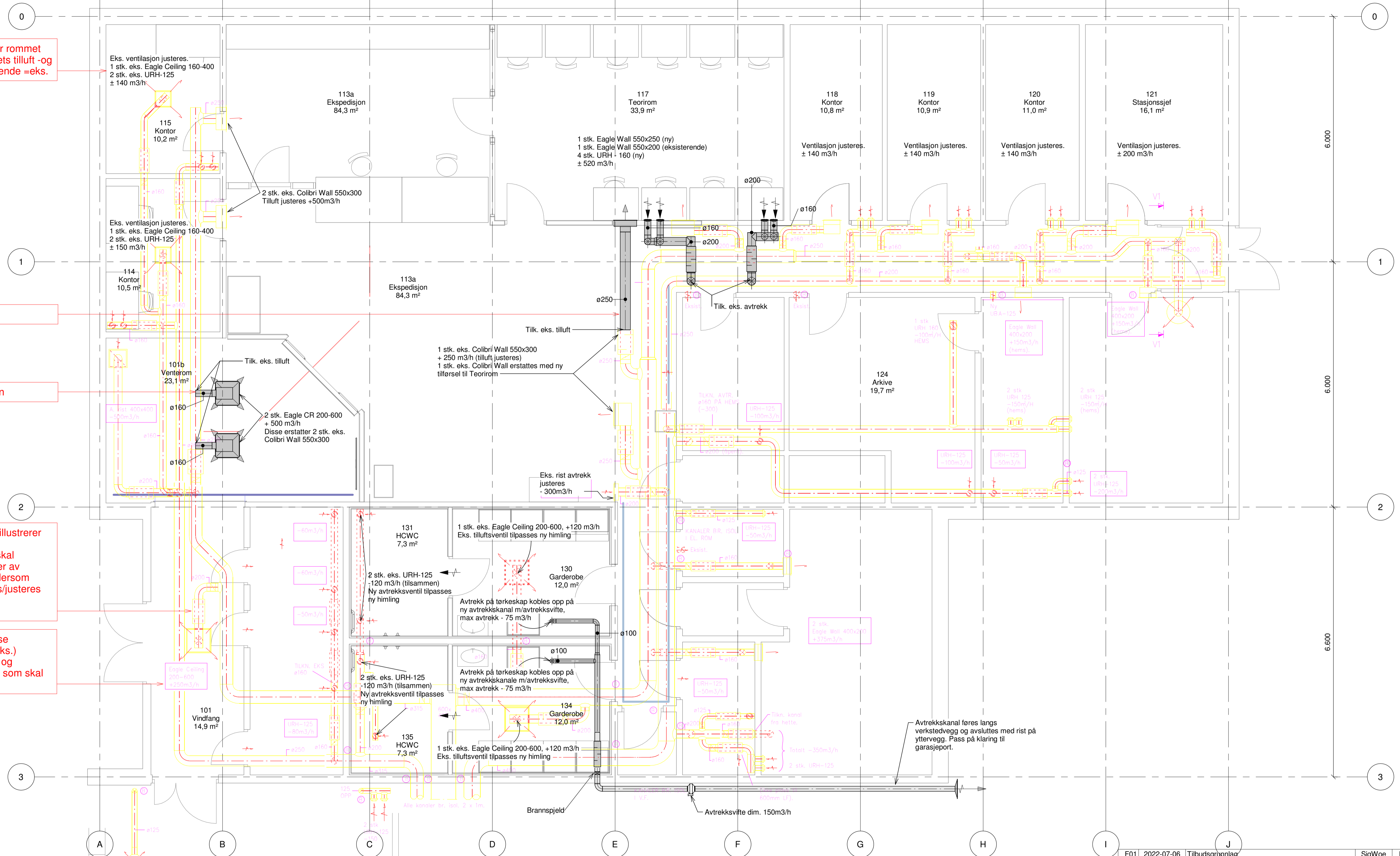
Gjeldende luftmengder for rommet  
Samt forklaring på rommets tilluft- og  
avtrekksventiler. Eksisterende = eks.

Ny ventilasjonskanal

Ny ventilasjonsinstallasjon

Gul kanalføring og utstyr illustrerer  
eksisterende (eks.)  
ventilasjonssystem som skal  
bevares. Noe tilpassninger av  
kanaler må påberegnes dersom  
eksisterende vegg utfores/justeres  
eller eks. himling  
nedsenkes/justeres.

Tekstboks med beskrivelse  
illustrerer eksisterende (eks.)  
ventilasjonsinstallasjoner og  
eksisterende luftmengder som skal  
bevares



F01	2022-07-06	Tilbudsgrunnlag	SigWoe	LoMRo	KriBra
Rev.	Dato	Beskrivelse	Utarbeidet	Fagkontroll	Godkjent
<p>Dette dokumentet er utarbeidet av Norconsult AS som del av det oppdraget som fremgår nedenfor. Opphavsretten tilhører Norconsult AS. Dokumentet må bare benyttes til det formål som oppdragsavtalen beskriver, og må ikke kopieres eller gjøres tilgjengelig på annen måte eller i større utstrekning enn formålet tilsier.</p>					
<p><b>STATSBYGG</b></p>					<p>Målestokk (gjelder A1) <b>1 : 50</b></p>
<p><b>Namsos Trafikkstasjon ombygging</b> <b>Ventilasjonsanlegg Plan 1</b></p>					
<p>Norconsult</p>		<p>Oppdragsnummer <b>52202491</b></p>	<p>Tegningsnummer <b>V-36-20-01-01</b></p>	<p>Revisjon <b>F01</b></p>	