



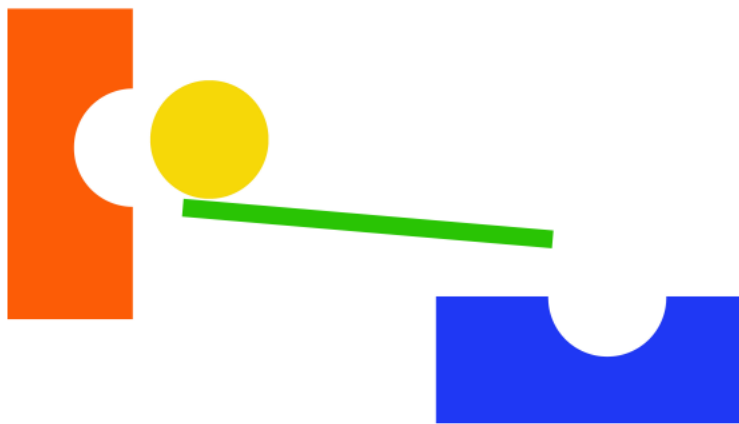
BERGEN KOMMUNE

Kunstprosjekt Haukeland skole nybygg

Kunstner: **Hedvig Thorkildsen**

e-post: hedvig.thorkildsen@gmail.com

Utsmykning til Haukeland skole nybygg: **Sirkelen reiser på sin egen omkrets**



Keramisk print på glass

Kunsten blir integrert i glass/vindu gangbro. Keramisk print er en trykkemetode som er ideell for fasade og store formater i glass. Trykket er vedlikeholdsfritt, og fargene har evig holdbarhet. De vil ikke blekne i solen.

Denne trykkmetoden utføres av Modumglass, en bedrift som holder til utenfor Drammen i Norge. - <https://www.modumglass.no/>. Kunstner har tidligere hatt et godt samarbeid med dem og har valgt å bruke Keramisk print for det kunstneriske uttrykket. Med keramisk print finnes det flere muligheter, fra vare duse farger med noe transparens, mot det fargesterke opake uttrykk.

Miljø, sikkerhet og montering.

Da kunstner arbeider med trykk på glass, har det vært viktig at kunsten både tåler aktivitet fra brukere og påvirkning av været. Etter samtale med Gjesdal aluminium fikk kunstner tilbakemelding på at glass kan trykkes med Keramisk print for så å bli integrert i ramme/kassett sammen med det glasset arkitekter og andre involverte parter går for. Dette er ikke på detalj nivå, men en mulig løsning som kunstner ser på som hensiktsmessig.



BERGEN KOMMUNE

Fremdrift:

Siden kunsten retter seg mot glass som skal komme, vil kunstner tilpasse de grafiske formene etter glass/vindu når glass/vindu er låst i fasade.

Det vil være hensiktsmessig for kunstner å få innblikk i dette sammen med arkitekt, når glass og form er tilpasset ønsker kunstner at det skal trykkes hos Modum glass. Selve trykkeprosessen på dette er ikke tidkrevende. Men det er viktig å få på plass tidsrom for når trykking skal skje på et tidlig tidspunkt i prosessen, for å sikre trykketid på Modum glass.

Modumglass vil så sende glass med trykk til aktør som har ansvar for vindu/konstruksjon. For at dette settes sammen med glass i kassett.

Fremdrift av kunstverk vil i så måte helt og holdent følge fremdriftsplanen ved gangbro. Kunstner ønsker et nært og godt samarbeid med alle involverte parter. Det er også aspekter ved utformingen som man må ta stilling til i felleskap.

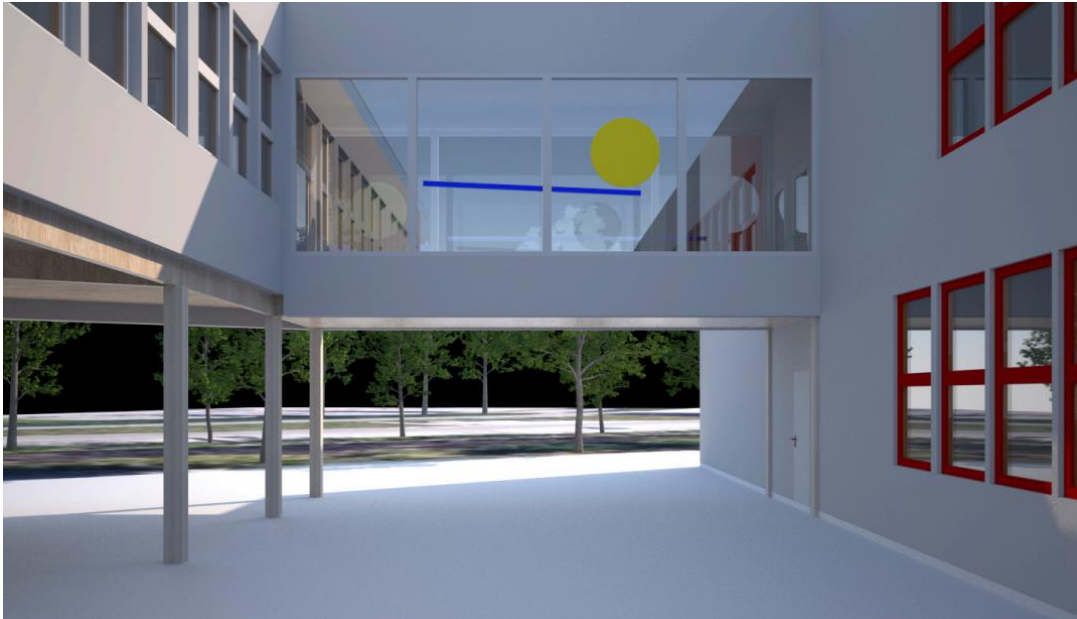
Kunstner vil legge inn tid for bearbeidelse av detalj og alle tekniske løsninger tidlig i prosessen, slik at kunstverket holder fremdrift mot ferdigstilling i takt med byggeprosess.

- 1. Pre produksjon:** Når arkitekt vet format, glass, låst i fasade, trenger kunstner en uke til å tilpasse former og vektorisering- 3-d modell.
- 2. Heretter vil kunstner bruke tid til å få oversikt over alle tekniske løsninger, så dette skal følge fremdrift gangbro. Kunstner arbeider videre med detalj komposisjon, farge nyanser.**
- 3. Trykketid Modum: 4 uker**
- 4. Modum sender glass til vindu montering kassett. Dette eventuelt gjennom Gjesdal aluminium, eller annen aktør som har ansvar for konstruksjon.**





BERGEN KOMMUNE





BERGEN KOMMUNE

