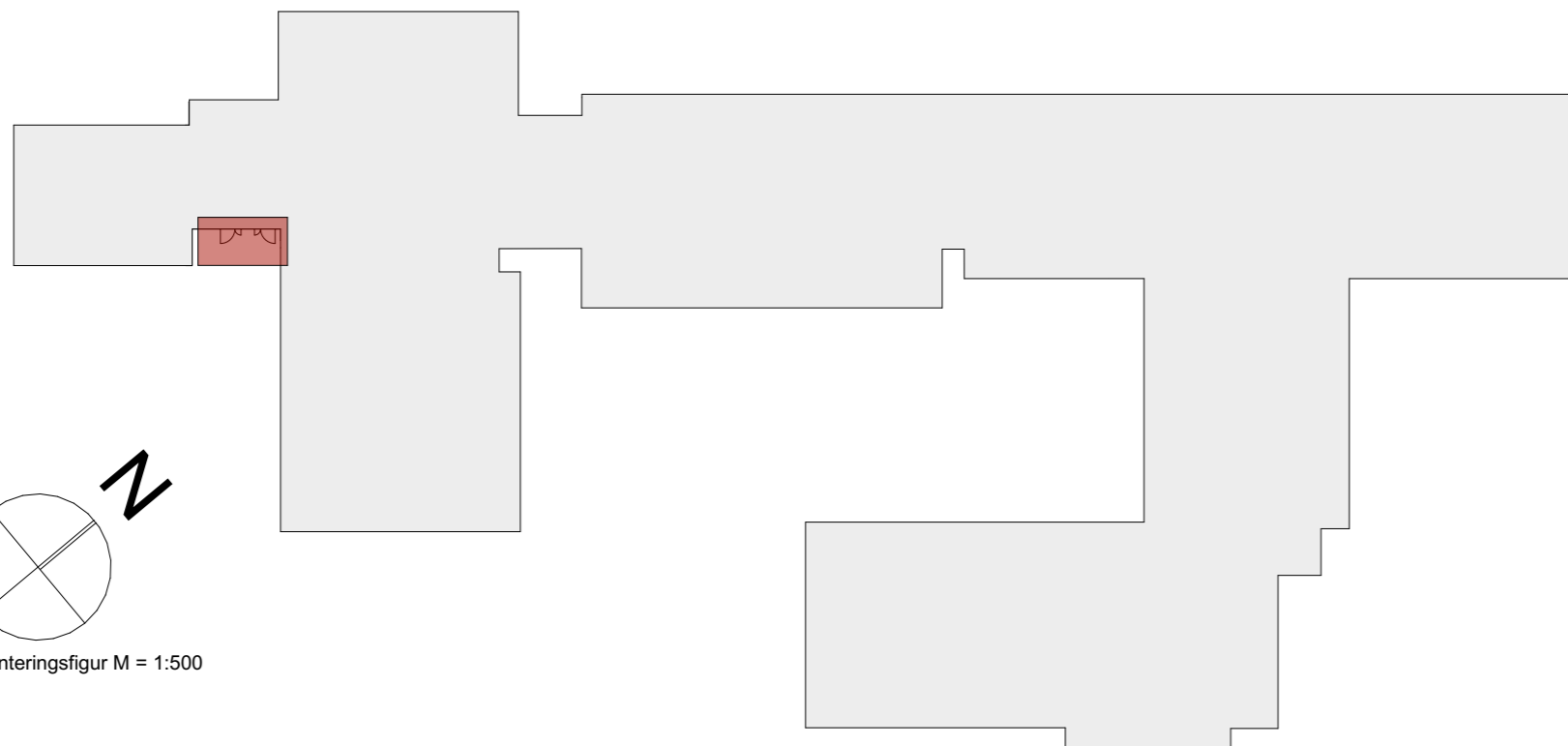


DØRSKJEMA		
ID	YD-01	YD-02
Slagretning	H	V
Antall	1	1
Størrelse	B=	1 490
	H=	2 090
Brannkrav		EI2 60- CSa
Lydkrav		
U-verdi	0,8	0,8
Funksjon	Tofagsdør i aluminium	Tofagsdør i aluminium
Terskel	HC terskel	HC terskel
Glass	Personsikkerhetsglass	Personsikkerhetsglass
Glassareal	1,860	1,860
Overflate	RAL 7016	RAL 7016
Lås/åpning	Elektronisk låssystem, albuebryter for automatisk åpning på hovedfelt, panikkbeslag sidefelt	Elektronisk låssystem, albuebryter for automatisk åpning på hovedfelt, panikkbeslag sidefelt
Håndtak		
Anmerkning		



Orienteringsfigur M = 1:500

Dører:

Alle dører porter luker og i brannklassifiserte konstruksjoner må være klassifisert Sa.

Automatikk for åpning av dører med albuebryter. Elektronisk adgangskontroll.

Lukkemekanismer, beslag m.v. skal være vandal- og barnesikre, og oppfylle krav om universell utforming.

Glassfelt skal utføres med personsikkerhetsglass.

Dører utføres som pulverlakkerte aluminiumsdører.

Terskler skal være rullestoltilpasset. Det skal benyttes lås og beslag tilpasset byggherres ønskede system på bygningen. Hengsler, vridere, håndtak og skilt utføres av børstet rustfritt stål i moderne, god design.

For alle dører skal minimum åpningsbredde tilpasses uu-krav på 0,86m når ett felt åpnes mtp åpning ved daglig bruk, men ha panikkbeslag på det andre feltet for mulighet til å åpne begge felter ved behov.

Glassmerking iht TEK17, utforming avtales med byggherre

NB! Eksisterende dører skal skiftes. Nøyaktige mål må tas på stedet.

Prosjekt: Statsbygg Statens vegvesen bytte dører	Kontroll prosjekt: Sign.: RaEOI	Kontroll: JuGHe
Tiltakshaver: Statsbygg Strandvegen 38 7713 Steinkjer	Gnr./Bnr./Festnr.: 196/82	
 Prosjekterende: Norconsult AS Kongens gate 27 7713 Steinkjer	Dato: 2022-05-23	
	Målestokk (A3):	
Tegning: Dørskjema - Statens vegvesen	Prosjektnr.: 52202545	
	Tegningsnr.: A61-202	Rev.: .