

Plan



Træna kommune

Plan for Sikkerhet, Helse og Arbeidsmiljø-

Prosjekt

Selvær vannverk

Revisjon 0.0



Innledning

Træna kommune skal oppgradere vannbehandlingsanlegget på Selvær. Nytt vannbehandlingsutstyr skal etableres i vannverksbygg eller i egen kontainer utenfor bygget. Selvær er en øy med ca. 50 innbyggere med daglig anløp av hurtigbåt og ferge.

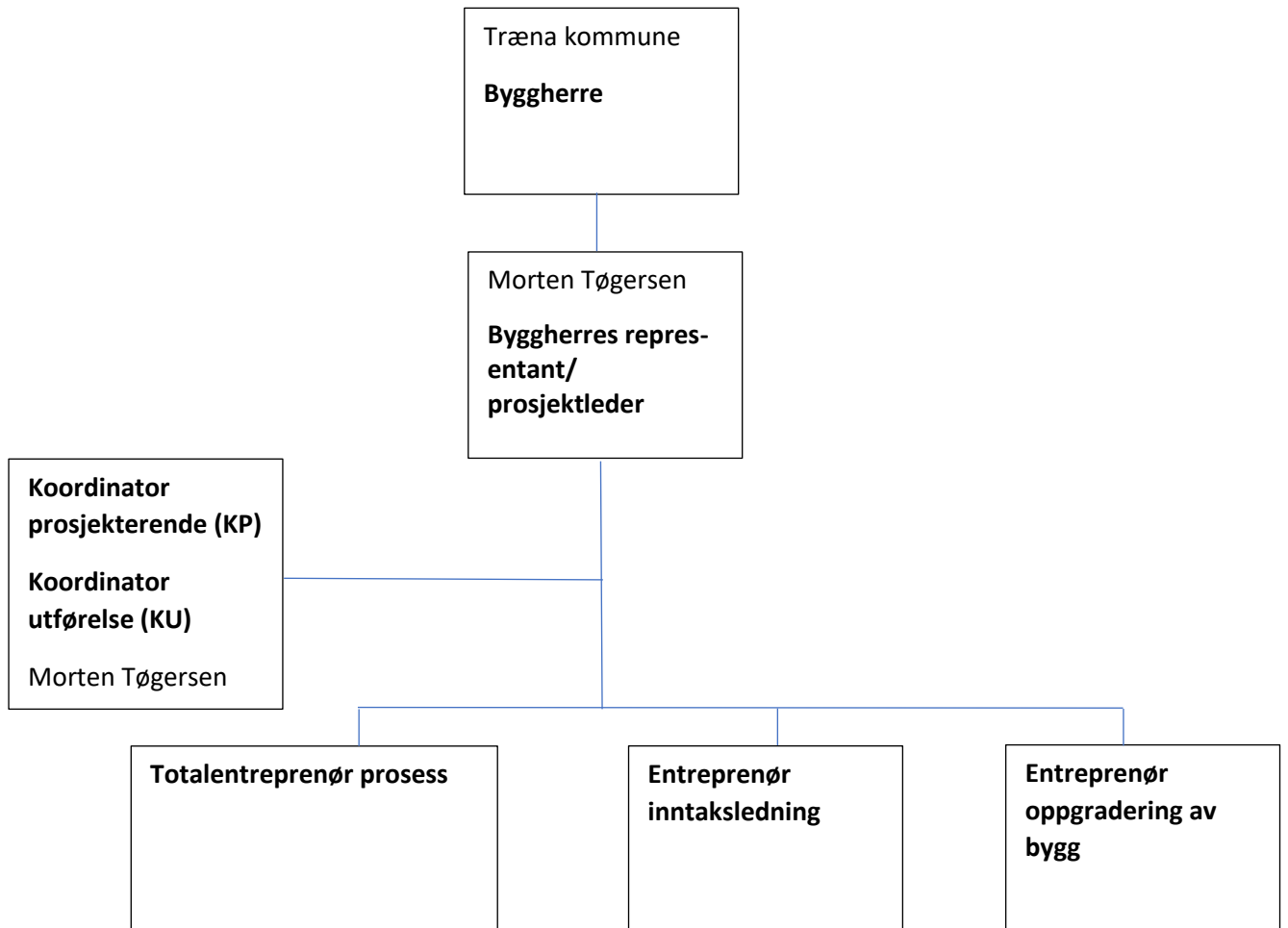
Oppdatering og distribusjon av SHA-planen

Funksjon	Kontaktperson	Virksomhet	Epost
Byggherre	Morten Tøgersen	Træna kommune	Morten.togersen@trana.kommune.no
Koordinator totalentreprisegrunnlag	Marit Kure	Norconsult	Marit.kure@norconsult.com
Koordinator prosjekterende	Morten Tøgersen	Træna kommune	Morten.togersen@trana.kommune.no
Koordinator utførelse	Morten Tøgersen	Træna kommune	Morten.togersen@trana.kommune.no
Totalentreprenør Vannbehandlingsanlegg	Totalentreprenør NS 8407		
Entreprenør inntaksledning			
Entreprenør oppgradering av bygg			

Revisjonsstatus

Revisjons nr.	Endring	Dato
0.0		10.05.2022
0.1		

Organisasjonskart (BHF § 8a)



Når flere virksomheter utfører arbeid samtidig på samme arbeidsplass skal det være en **hovedbedrift** som samordner arbeidet med helse, miljø og sikkerhet (HMS) på arbeidsplassen

Fremdriftsplan (BHF § 8b)

Hovedfremdriftsplan i utførelsesfasen (viktige milepæler)

Nr.	Beskrivelse	Dato for start
1	Bytte inntaksledning	Sommer 2022
2	Bygningsmessige arbeider	Høst 2022
3	Montering av nytt prosessutstyr	November 2022
4		
5		
6		
7		

Detaljerte fremdriftsplan

Oppdateres når dialog med entreprenører er gjennomført.

Spesifikke tiltak (BHF § 8c)

I denne tabellen er beskrevet spesifikke tiltak knyttet til arbeider som kan innebære fare for liv eller helse. Lista under gjelder spesiell risiko. «Normal» risiko forutsettes ivaretatt av entreprenørens KS-system.

Aktivitet/farekilde	Fare/uønsket hendelse	Spesifikke tiltak	Referansedokument	Ansvarlig for tiltaket
Montering komponenter	Liten plass, klemfare	Planlegge arbeidsoperasjoner, opplæring		Totalentreprenør prosess
Montere elektriske komponenter	Strømstøt	Planlegge arbeid, sikre at anlegg er frakoblet		Totalentreprenør prosess
Ved oppstart, testkjøring	Høyt vanntrykk	Planlegge arbeid og opplæring. Følge prosedyre for oppstart		Totalentreprenør prosess
Ved demontering av prosessutstyr	Høyt vanntrykk	Planlegge arbeid. Stenge anlegget før demontering.		Entreprenør oppgradering av bygg
Ved demontering av prosessutstyr	Strømstøt	Planlegge arbeid, sikre at anlegg er frakoblet.		Entreprenør oppgradering av bygg
Montering av inntaksledning	Drukning	Planlegge arbeid. Følge prosedyre og internkontroll.		Entreprenør inntaksledning

Andre faremomenter etter § 8c er vurdert, men er vurdert som uaktuelle for dette prosjektet.

Rutiner for avviksbehandling (BHF §8d) - endring og oppdatering av SHA-planen

Behov for endringer skal skriftlig meldes til koordinator utførelse(KU)/ byggeleder så snart som forholdet oppdages. Alvorlige forhold meldes også muntlig til KU. KU registrerer innmeldt/oppdaget behov for endring fra SHA-planen gjennom prosjektets avvikssystem.

Beslutning om nødvendig tiltak tas av byggherren v/kontaktperson i samråd med KU/byggeleder og anleggsleder hos de utførende. Byggeleder følger opp at tiltakene iverksettes.

Informasjon om endring og tiltak fordeles til alle i henhold til SHA-planens distribusjonsliste.

SHA-planen oppdateres av koordinator utførelse/byggeleder.