

1	Høytleggsgulv i badstuebett på nivå 2.700. Kjøle- og fryseområde etter oppussing.	20.11.19	INB	KUST
2	Oppussing av badstuebett og kjøle- og fryseområde.	20.11.19	INB	KUST
3	Utsatt avtakning og rengjøring av badstuebett og kjøle- og fryseområde.	20.11.19	INB	KUST
4	Oppussing av badstuebett og kjøle- og fryseområde.	20.11.19	INB	KUST
5	Oppussing av badstuebett og kjøle- og fryseområde.	20.11.19	INB	KUST
6	Oppussing av badstuebett og kjøle- og fryseområde.	20.11.19	INB	KUST
7	Oppussing av badstuebett og kjøle- og fryseområde.	20.11.19	INB	KUST
8	Oppussing av badstuebett og kjøle- og fryseområde.	20.11.19	INB	KUST
9	Oppussing av badstuebett og kjøle- og fryseområde.	20.11.19	INB	KUST
10	Oppussing av badstuebett og kjøle- og fryseområde.	20.11.19	INB	KUST
11	Oppussing av badstuebett og kjøle- og fryseområde.	20.11.19	INB	KUST
12	Oppussing av badstuebett og kjøle- og fryseområde.	20.11.19	INB	KUST
13	Oppussing av badstuebett og kjøle- og fryseområde.	20.11.19	INB	KUST
14	Oppussing av badstuebett og kjøle- og fryseområde.	20.11.19	INB	KUST
15	Oppussing av badstuebett og kjøle- og fryseområde.	20.11.19	INB	KUST
16	Oppussing av badstuebett og kjøle- og fryseområde.	20.11.19	INB	KUST
17	Oppussing av badstuebett og kjøle- og fryseområde.	20.11.19	INB	KUST
18	Oppussing av badstuebett og kjøle- og fryseområde.	20.11.19	INB	KUST
19	Oppussing av badstuebett og kjøle- og fryseområde.	20.11.19	INB	KUST
20	Oppussing av badstuebett og kjøle- og fryseområde.	20.11.19	INB	KUST
21	Oppussing av badstuebett og kjøle- og fryseområde.	20.11.19	INB	KUST
22	Oppussing av badstuebett og kjøle- og fryseområde.	20.11.19	INB	KUST
23	Oppussing av badstuebett og kjøle- og fryseområde.	20.11.19	INB	KUST
24	Oppussing av badstuebett og kjøle- og fryseområde.	20.11.19	INB	KUST
25	Oppussing av badstuebett og kjøle- og fryseområde.	20.11.19	INB	KUST
26	Oppussing av badstuebett og kjøle- og fryseområde.	20.11.19	INB	KUST
27	Oppussing av badstuebett og kjøle- og fryseområde.	20.11.19	INB	KUST
28	Oppussing av badstuebett og kjøle- og fryseområde.	20.11.19	INB	KUST
29	Oppussing av badstuebett og kjøle- og fryseområde.	20.11.19	INB	KUST
30	Oppussing av badstuebett og kjøle- og fryseområde.	20.11.19	INB	KUST
31	Oppussing av badstuebett og kjøle- og fryseområde.	20.11.19	INB	KUST
32	Oppussing av badstuebett og kjøle- og fryseområde.	20.11.19	INB	KUST
33	Oppussing av badstuebett og kjøle- og fryseområde.	20.11.19	INB	KUST
34	Oppussing av badstuebett og kjøle- og fryseområde.	20.11.19	INB	KUST
35	Oppussing av badstuebett og kjøle- og fryseområde.	20.11.19	INB	KUST
36	Oppussing av badstuebett og kjøle- og fryseområde.	20.11.19	INB	KUST
37	Oppussing av badstuebett og kjøle- og fryseområde.	20.11.19	INB	KUST
38	Oppussing av badstuebett og kjøle- og fryseområde.	20.11.19	INB	KUST
39	Oppussing av badstuebett og kjøle- og fryseområde.	20.11.19	INB	KUST
40	Oppussing av badstuebett og kjøle- og fryseområde.	20.11.19	INB	KUST
41	Oppussing av badstuebett og kjøle- og fryseområde.	20.11.19	INB	KUST
42	Oppussing av badstuebett og kjøle- og fryseområde.	20.11.19	INB	KUST
43	Oppussing av badstuebett og kjøle- og fryseområde.	20.11.19	INB	KUST
44	Oppussing av badstuebett og kjøle- og fryseområde.	20.11.19	INB	KUST
45	Oppussing av badstuebett og kjøle- og fryseområde.	20.11.19	INB	KUST
46	Oppussing av badstuebett og kjøle- og fryseområde.	20.11.19	INB	KUST
47	Oppussing av badstuebett og kjøle- og fryseområde.	20.11.19	INB	KUST
48	Oppussing av badstuebett og kjøle- og fryseområde.	20.11.19	INB	KUST
49	Oppussing av badstuebett og kjøle- og fryseområde.	20.11.19	INB	KUST
50	Oppussing av badstuebett og kjøle- og fryseområde.	20.11.19	INB	KUST
51	Oppussing av badstuebett og kjøle- og fryseområde.	20.11.19	INB	KUST
52	Oppussing av badstuebett og kjøle- og fryseområde.	20.11.19	INB	KUST
53	Oppussing av badstuebett og kjøle- og fryseområde.	20.11.19	INB	KUST
54	Oppussing av badstuebett og kjøle- og fryseområde.	20.11.19	INB	KUST
55	Oppussing av badstuebett og kjøle- og fryseområde.	20.11.19	INB	KUST
56	Oppussing av badstuebett og kjøle- og fryseområde.	20.11.19	INB	KUST
57	Oppussing av badstuebett og kjøle- og fryseområde.	20.11.19	INB	KUST
58	Oppussing av badstuebett og kjøle- og fryseområde.	20.11.19	INB	KUST
59	Oppussing av badstuebett og kjøle- og fryseområde.	20.11.19	INB	KUST
60	Oppussing av badstuebett og kjøle- og fryseområde.	20.11.19	INB	KUST

ORIENTERENDE TEGNING. IKKE ARBEIDSTEGNING FOR UTFØRELSE. FOR ARBEIDSTEGNING, SE 1:50 PLANER

OK ferdig gult	Name	Elevasjon
	TAK/HM.100	+34.000
	C.2 Etasje	+34.000
	C.3 Etasje	+28.000
	C.1 Etasje	+22.000
	TAK/HM.101	+22.000
	C.1 Etasje	+16.000
	C.0 Etasje	+10.000

01278A-A-C-200-21-100

Tiltakshaver:
BÆRUM KOMMUNE
EIENDOM

Tegnløst av: FIRMANNV
 ADRESSE: ARKITEMA ARCHITECTS
 TLF: ST. OLAVSGATE 22, 0656 OSLO
 MAIL: 22 99 44 50
 info-og@arkitema.com

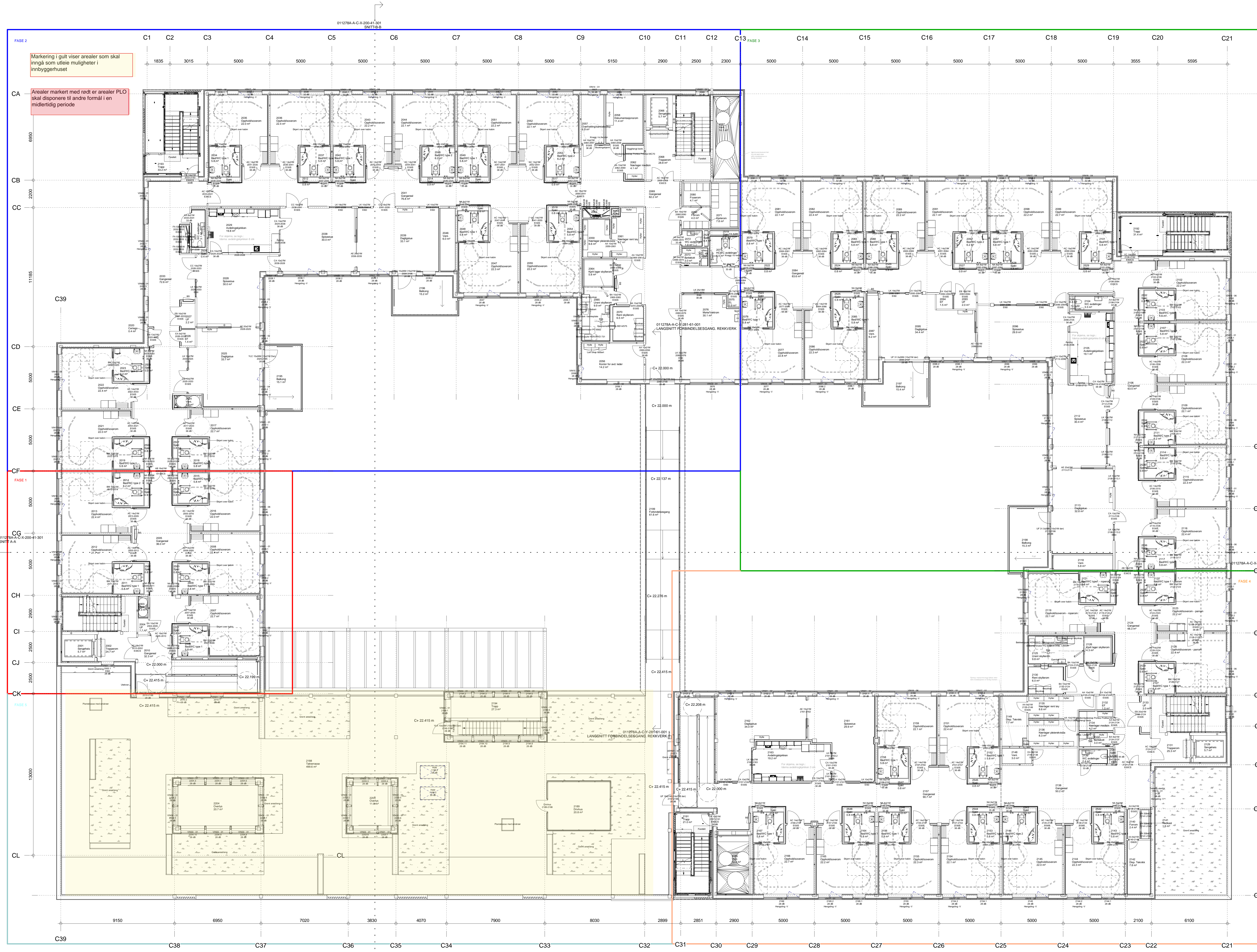
Navn Eiendom/Prosjekt: 18002 - OKSENØYA BBS

PROSJEKTFASE: DETALJPROSJEKT
 FØY NÅMMER: 01278A-A-C-200-21-100
 WVA: PLAN 1, ETASJE

ETABLER DATO: 28.06.19
 REVISJON: 14.09.21 63 SKJEM. METR. GODKJENT. KUST

Skala: 1:100

2021-13-13 09:27



Markering i gult viser arealer som skal inngå som utleie muligheter i innbyggerhuset

Arealer markert med rødt er arealer P.L.O skal disponere til andre formål i en midlertidig periode

62	Oppsett	14.09.21	INB	KUSTE
61	Massivvindu fernet. Kvalitetstilpass i overlys justert	28.02.21	INB	KUSTE
60	Hemlingstaker i rom X013 og X016 justert. Vegg justert rundt stue støyte i rom C02. Brannvegge på vegg til B.MZ annerledes. Møbelord fernet fra møbelvolum X07E. Vindu i rom X107 fernet og B.MZ annerledes.	19.06.21	INB	KUSTE
59	To lag brannvegge lagt inn i fase 2	07.06.21	INB	KUSTE
58	Fase 4/5: Pga brannkrav massivvindu justert. gips lag til påbørning og malerarbeid justert etter. Ny dør til spise X146. Opplys og forlengelse telet i rom X148 er lagt til. Dør til C02 og rom X040 endret til ballstue og stue.	30.04.21	INB	KUSTE
57	Ekstra lag med gips lagt inn i på innside vegg i rom X104. Overensende skilt lagt inn	23.04.21	INB	KUSTE
56	Malte massivvindu i fase 3 skilt i tykkelse.	16.04.21	INB	KUSTE
55	Råd fernet fra Møbelvolum X07E. Tjukkelse på vegg justert i rom X107	09.04.21	INB	KUSTE
54	Kjønnemønstret og høyde på trappene og tilhørende ramper, trapper og dør justert	26.03.21	INB	KUSTE
53	Sjakkvugg bak telet skilt i stuedetallet. Vegg tilpasset rundt møbelvolum skilt og har fått innsett C02. Brannkrav rundt spise X060 endret. Endring omkring gjenstander. Helt nye bord, stoler og trykknapp.	19.03.21	INB	KUST
52	Aufstellte tegnet inn på avdelingsplanen.	12.03.21	INB	KUST
51	Vegg med tilhørende garnir fernet i rom skilt skiltrom. Vegg justert med spise HCWC. Skilt skilt i overlys justert og rundt rom Vert. X169	19.02.21	INB	KUST
50	Selskapsrommet justert i fasce. Vegg i overlys justert og under endring. Skilt endret i rom X146.	12.02.21	INB	KUST
49	Dør endret fra ikkevindu til ikkevindu. Oppbygging på trappene justert. Max. høyde lagt inn i skiltrom. Helt nye rammer, 110mm og godtg. 200mm, og høyde tilhørende ramper, trapper og dør justert.	05.02.21	INB	KUST
48	Balkonger og overlys tilpasset til massivvindu.	29.01.21	INB	KUST
47	Lacering i spise X007. Skiltrommepåleggskasse montert. Skiltrom justert. Ekstra lag med gips lagt inn i rom X031. Helt nye møbler i rom X031	22.01.21	INB	KUST
46	Telet i HCWC justert mer riklig og justert.	15.01.21	INB	KUST
45	Ny type vindu i spisevolum X066. Dør til skiltrommet og avkjøling justert. Dør X033 skilt på spisevolumet	07.01.21	INB	KUST
44	Avdelingsplanen X163 revidert.	18.12.20	INB	KUST
43	Vegg mellom UF og EG tegnet inn igjen.	11.12.20	INB	KUST
42	Nytt glassett over til ballstue. Gips lagt til i ballstue. Vegg fernet mellom EF og UF. Vegg mellom Vert og UF endret. Brannkrav i ballstue.	04.12.20	INB	KUST
41	Glassett ved dør til rommet endret. Overlys-vegg justert etter massivvindu. Ny type dør 2157-2161. Vindu i rom X075 justert etter massivvindu. Forandring justert med riklig mål. Oppbygging garnir. Innkassing av massivvindu på ballstue.	27.11.20	INB	KUST
40	Absorbert under mellomrom i trappe X002 justert. Ny påbørning i rom X031 og spisevolumet. Ny møbler i rom med fips på vegg. Ny skilt i rom X149. Lavere dør 2157 og 2161 justert. Dør i rom X031 og X033 endret.	20.11.20	INB	KUST
39	Vindusvipe endret på vindu 2184.1, 2184.7 og 2184.8 pga vindusvipe. Gjensidig med malerarbeid. Vindu i rom X007, X012, X015, X165, X166 og X168.	13.11.20	INB	KUST
38	Nytt rom X010. Gjennomskikk justert.	06.11.20	INB	KUST
37	Dør fernet og fere skap lagt inn i rom X030. Gjennomskikk justert. Dør i skiltrom	30.10.20	INB	KUST
36	Kjønnemønstret justert og fernet i alle rom. Dør i rom X075. Badetokk X164 og X158 fernet bort fra massivvindu.	23.10.20	INB	KUST
35	Lagt inn med gips i forbindelsesgang 2150.	16.10.20	INB	KUST
34	Vindusramme og bagasje i ballstue. Vindu fernet i alle rom. Vindu i overlys justert om fra glassett til vindu. KOKA. Vindu i overlys justert om fra glassett til vindu.	25.09.20	INB	KUST
33	Vindu i rom 1095 endret pga daglys. Vindu endret til trykknapp i ballstue i rom 1010 og 1012 pga trykknapp.	16.09.20	INB	KUST
32	Belysning 800 i møbelvolum X076 lagt inn for å få plass til radiator. Trapper lagt inn i møbelvolum skiltrom. Skiltrom i bad type 2 lagt inn. Justert gjenstandspålegg på skiltrommet i ballstue med bad type 2. Skiltrom fernet for dagbelysning i alle bad. ARK massivvindu fernet og absorbertet lagt inn under mellomrom i trappetrapp.	11.09.20	INB	KUST
31	Avdelingsplanen oppdatert fra leverandør. Takkrone og trappes moduler endret i ballstue. Trapper lagt til i ballstue. Ny isolasjon rundt stålbjelker. Massivvindu ARK fernet.	04.09.20	INB	KUST
30	Avdelingsplanen oppdatert fra leverandør. Takkrone og trappes moduler endret i ballstue. Trapper lagt til i ballstue. Ny isolasjon rundt stålbjelker. Massivvindu ARK fernet.	28.08.20	INB	KUST
29	Fotopålegg i selskapsrommet. Generell justering av fase 3 med massivvindu påbørning. Generell justering av fase 3 og 4 med massivvindu påbørning, vindu, skiltrom. Avdelingsplanen X163, malerarbeid og vegg tilpasset til massivvindu. Badetokk X164 og X158 fernet i alle rom.	21.08.20	INB	KUST
28	Bad X006 og X009 gjort om til type 1. Bad X014 og X023 gjort om til type 2. Ny type gjennomskikk tegnet inn i skiltrom. Skilt fernet i alle rom. Dør X006-X002 fernet med nye.	07.08.20	INB	KUST
27	Tak 17-042 tegnet inn og tilhørende dør fernet. Ny skilt i rom X065. Belysning 800 på vindu X006. Påbørning mellom badetrom og korridor tegnet inn.	03.07.20	INB	KUST
26	Ny løsning på trappene. Vegg ved rampe fernet. Dør X100-X102 og X033-X103 til overlysige trapper gjort om fra telet til ikkevindu. Plagende justering fase 1 og 2. Massivvindu og skiltrom.	26.06.20	INB	KUST
25	Overlysige trapper X191, X192 og X193 justert. Avdelingsplanen X102 justert. Skiltrom justert på dør X006-X002 og X006-X071. Plagende justering fase 1 og 2 av 5 med massivvindu.	19.06.20	INB	KUST
24	Plagende justering til massive fase 1 og 2 av 5. Dør mellom skiltrom fernet med skilt. Avdelingsplanen justert etter massivvindu. Tjukkelse på skiltrommet justert. Rampe, yttervegg og bakking over justert.	12.06.20	INB	KUST
23	Plagende justering til massive fase 1 og 2 av 5.	05.06.20	INB	KUST
22	Plagende justering til massive fase 1 og 2 av 5. Dør mellom skiltrom fernet med skilt. Avdelingsplanen justert etter massivvindu. Tjukkelse på skiltrommet justert. Rampe, yttervegg og bakking over justert.	29.05.20	INB	KUST
21	Plagende justering til massive fase 1 og 2 av 5.	15.05.20	INB	KUST
20	Plagende justering til massive fase 1 og 2 av 5. Dør mellom skiltrom fernet med skilt. Avdelingsplanen justert etter massivvindu. Tjukkelse på skiltrommet justert. Rampe, yttervegg og bakking over justert.	07.05.20	INB	KUST
19	Plagende justering til massive fase 1 og 2 av 5. Dør mellom skiltrom fernet med skilt. Avdelingsplanen justert etter massivvindu. Tjukkelse på skiltrommet justert. Rampe, yttervegg og bakking over justert.	17.04.20	INB	KUST
18	Plagende justering til massive fase 1 og 2 av 5. Dør mellom skiltrom fernet med skilt. Avdelingsplanen justert etter massivvindu. Tjukkelse på skiltrommet justert. Rampe, yttervegg og bakking over justert.	07.04.20	INB	KUST
17	Plagende justering til massive fase 1 og 2 av 5. Dør mellom skiltrom fernet med skilt. Avdelingsplanen justert etter massivvindu. Tjukkelse på skiltrommet justert. Rampe, yttervegg og bakking over justert.	24.04.20	INB	KUST
16	Plagende justering til massive fase 1 og 2 av 5. Dør mellom skiltrom fernet med skilt. Avdelingsplanen justert etter massivvindu. Tjukkelse på skiltrommet justert. Rampe, yttervegg og bakking over justert.	17.04.20	INB	KUST
15	Plagende justering til massive fase 1 og 2 av 5. Dør mellom skiltrom fernet med skilt. Avdelingsplanen justert etter massivvindu. Tjukkelse på skiltrommet justert. Rampe, yttervegg og bakking over justert.	07.04.20	INB	KUST
14	Plagende justering til massive fase 1 og 2 av 5. Dør mellom skiltrom fernet med skilt. Avdelingsplanen justert etter massivvindu. Tjukkelse på skiltrommet justert. Rampe, yttervegg og bakking over justert.	03.04.20	INB	KUST
13	Tak fernet og innlagt justert i overlysige trapper. Mer fernet tegnet inn.	27.03.20	INB	KUST
12	Håndtak og håndtak justert til trapper.	20.03.20	INB	KUST
11	Farefelt, oppmønstret og håndtakere til trapper tegnet inn.	13.03.20	INB	KUST
10	Grønt tak levert og tilhørende justert. Skiltrom og skilt fernet fra HCWC. Skiltrom tegnet inn mellom dagstue og ballstue. Ny skiltrom. Skiltrom tegnet inn mellom ballstue og skiltrom. Massivvindu justert inn. Alle yttervegger redusert med 20mm.	06.03.20	INB	KUST
9	Isolering skiltrommet inn. Hylle i alle badetrom fernet.	21.02.20	INB	KUST
8	Isolering skiltrommet inn. Hylle i alle badetrom fernet.	14.02.20	INB	KUST
7	Isolering skiltrommet inn. Hylle i alle badetrom fernet.	31.01.20	METR	KUST
6	Isolering skiltrommet inn. Hylle i alle badetrom fernet.	16.01.20	INB	KUST
5	Hylle fernet i alle badetrom. Påbørning massivvindu fernet fra side trappe X002 til badetrom X012.	10.01.20	INB	KUST
4	To utelukkende fernet i skiltrommet og skiltrom.	20.12.19	INB	KUST
3	Overnatningsrom. Kragger fernet. Badetrom: hylle over seng redusert til 200mm. Korridor av leder, heyskap endret til lavskap og fernet.	13.12.19	INB	KUST
2	Badetrom endret til engangsbad. Kule- og frysrom egne rommer. Innbyggingsbadet i badetrom endret til 2000.	20.11.19	INB	KUST
1	Badetrom endret til engangsbad. Kule- og frysrom egne rommer. Innbyggingsbadet i badetrom endret til 2000.	20.11.19	INB	KUST

Tiltakshaver:
BÆRUM KOMMUNE EIENDOM

Tegnet av:
ARKITEMA ARCHITECTS
 ADRESSE: ST. OLAVSGATE 27, 0665 OSLO
 TLF: 22 99 44 50
 MAIL: info@arkitema.com

Navn Eiendom/Prosjekt:
18002 - OKSENØYA BBS

PROSJEKTFASE: **DETALJPROSJEKT**

FDY NUMMER: 011278A-A-C-200-21-100

WVA: **PLAN 2. ETASJE**

ETABLERINGSDATO: 28.06.19

REVISJON: 14.09.21 62 SIGN. METR. GODKJENT. KUST

Skala: 1:100

OK ferdig gulv	Elevation
TAK-005-100	+4.000
C.4. Etasje	+3.000
C.3. Etasje	+2.000
C.2. Etasje	+1.000
TAK-101-101	+2.000
C.1. Etasje	+1.000
C.0. Etasje	+14.000

ORIENTERINGSTEGNING
 IKKE ARBEIDSTEGNING FOR UTFØRELSE.
 FOR ARBEIDSTEGNING, SE 1:50 PLANER