

Prosjekt:

Sjukehuset Nordmøre og Romsdal

Tittel:

D.3 SHA-plan – Kontraktspesifikke vedlegg Kontrakt: K3002 – Varme- og kjøleanlegg



| | | | | | | |
|------------------------------|---------------------------|------------------|------------------------|------------------------|-------------------------------------|---------------------|
| Kontraktor/leverandørs logo: | | Bygg nr: | Etasje nr.: | Systemgr.: | Antall sider: Side 1 av 6 | |
| Prosjekt: SNR | Utgivernr: 0000 | Fag: S | Dok.type: KO | Løpenr: 0057 | Rev.nr.: 01 | Status: G |

| | | | | | |
|------|----------------------------------|-----------|------------|----------|----------|
| 01 | Godkjent for konkurransegrunnlag | 05.04.22 | MAR | RSØ, AEI | KRH |
| Rev. | Beskrivelse | Rev. Dato | Utarbeidet | Kontroll | Godkjent |

Innhold

| | | |
|-----|---|---|
| 1 | Innledning..... | 3 |
| 1.1 | Oppdatering og distribusjon av SHA-planen | 3 |
| 2 | Organisasjonskart SHA og varslingsplan..... | 4 |
| 3 | Fremdriftsplan | 6 |
| 3.1 | Fremdriftsplan – relevant for denne kontrakten..... | 6 |
| 4 | Risikovurderinger og spesifikke tiltak..... | 6 |

1 Innledning

Dette dokumentet inneholder kontraktsesifikke vedlegg til byggherrens SHA-plan for akuttstykkehuset på Hjelset og er underordnet denne. Den konkretiserer de SHA-forhold som er spesifikke for denne kontrakten.

1.1 Oppdatering og distribusjon av SHA-planen

Se også **D.3 SHA-plan Akuttstykkehuset på Hjelset**.

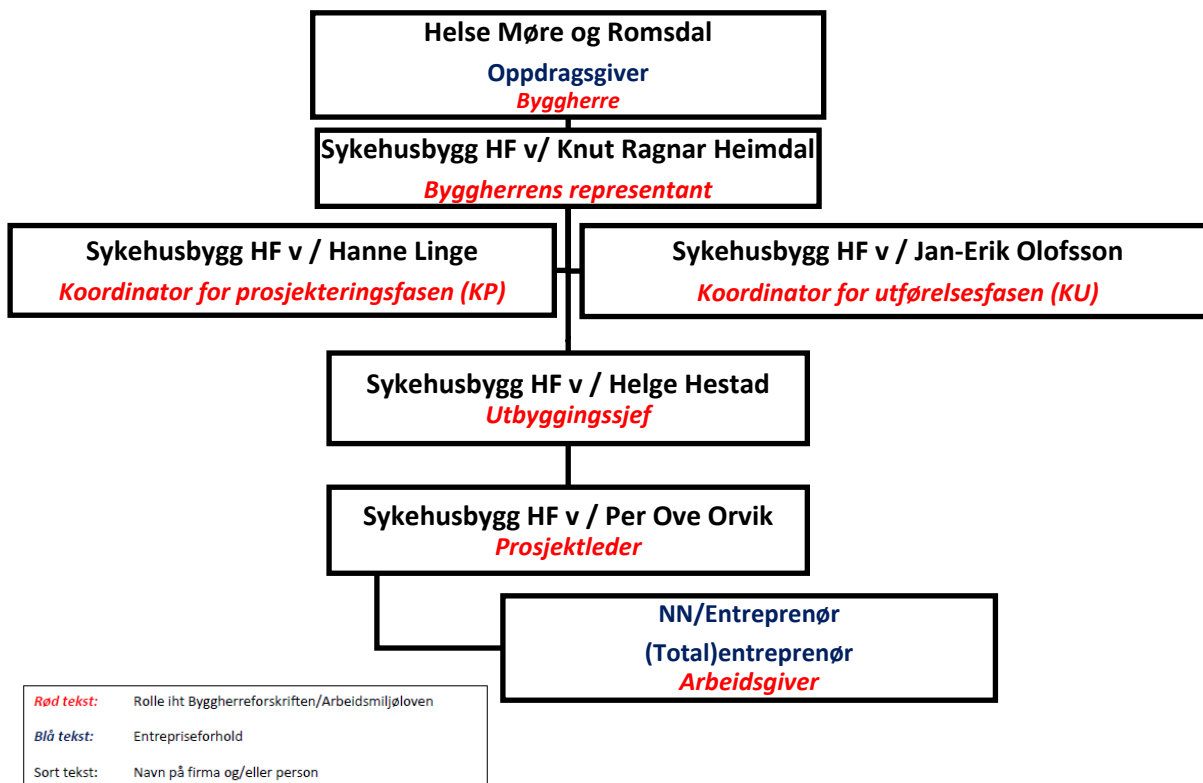
Siste versjon av dette dokumentet skal ligge sammen med kontraktsdokumentene i dokumentregisteret i Pims 365. Ved oppdateringer av SHA-planen eller vedleggene skal følgende mottakere hos kontraktspartner automatisk få beskjed fra Pims 365:

| Firma/organisasjon | Funksjon | Navn | Epost |
|--------------------|---------------|---------------------------------------|---------------------------------------|
| Kontraktspart | Prosjektstjef | <Fylles ut ved inngåelse av kontrakt> | <Fylles ut ved inngåelse av kontrakt> |
| | Anleggsleder | | |
| | HMS-ansvarlig | | |
| | | | |

Kontraktspart skal sørge for at sine underentreprenører/-leverandører blir informert om endringer i SHA-planen iht. BHF §7.

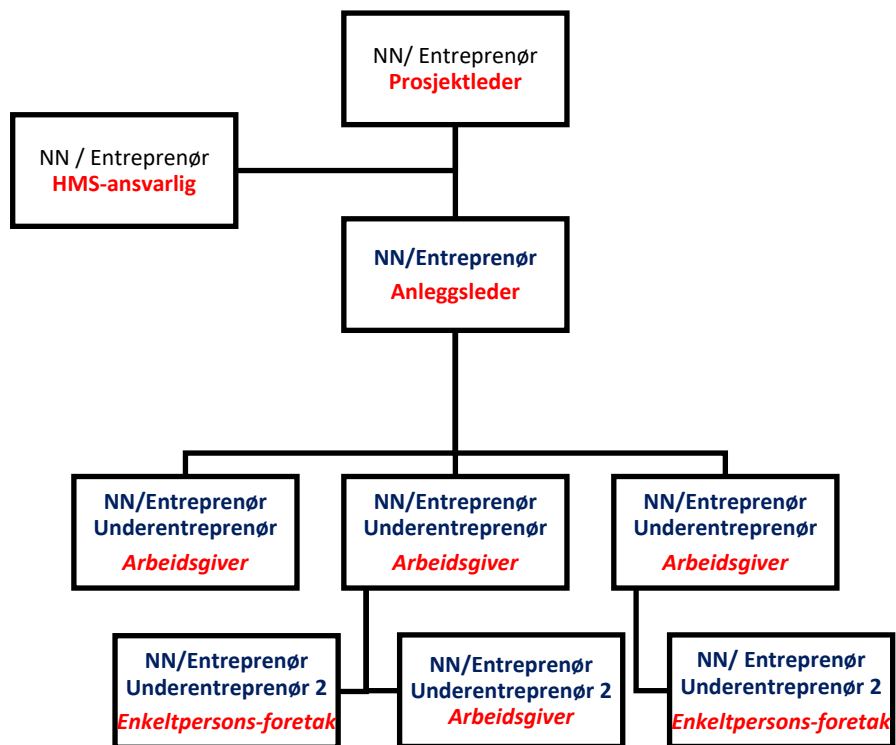
2 Organisasjonskart SHA og varslingsplan

Byggherres SHA-organisasjon:



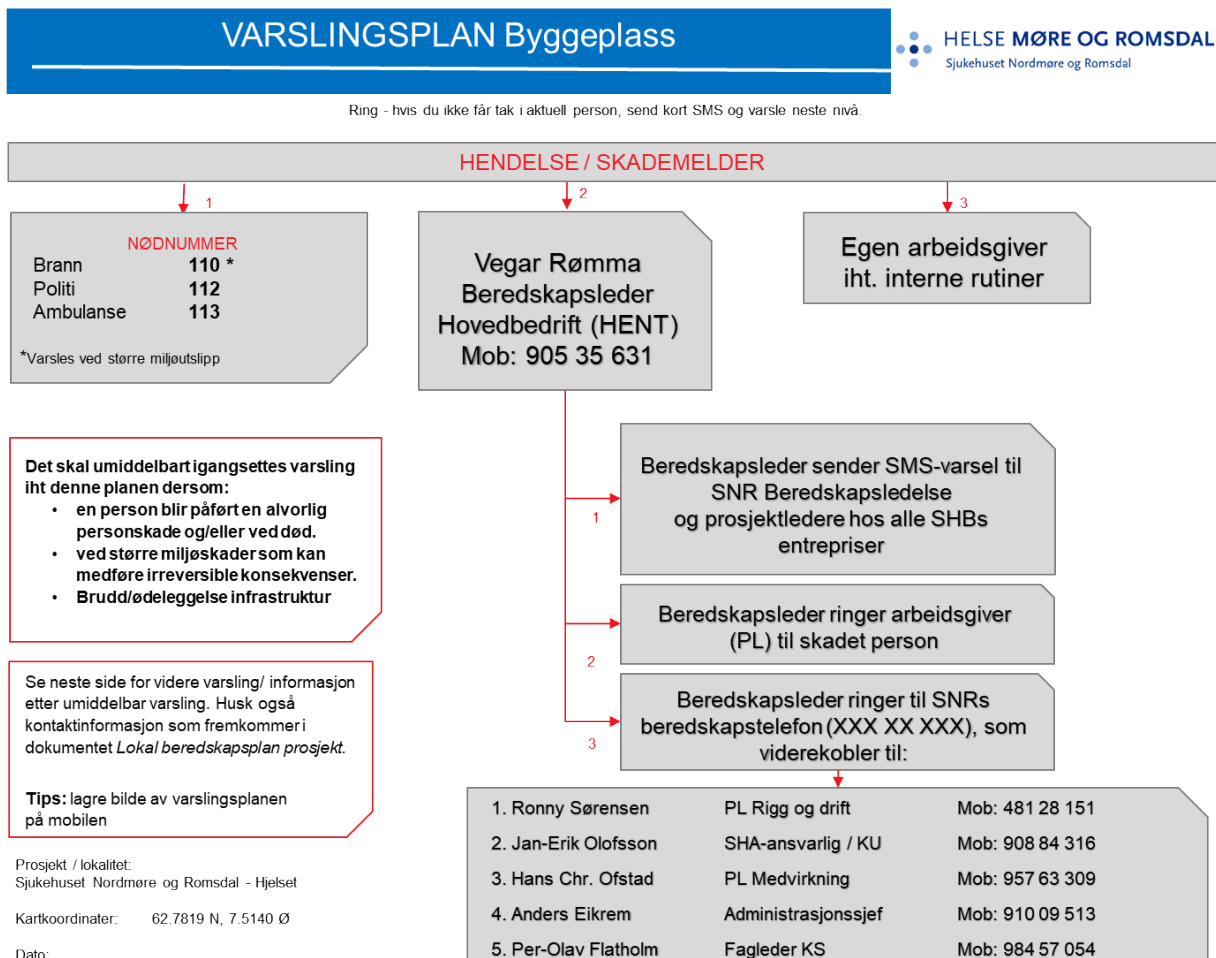
Tilpasses etter kontraktsinngåelse.

Kontraktspartners SHA-organisasjon:



Tilpasses etter kontraktinngåelse, eventuelt erstattes med kart fra kontraktspartner.

Varslingsplan:



3 Fremdriftsplan

3.1 Fremdriftsplan – relevant for denne kontrakten

Se **Del II Kontraktgrunnlaget** Kapittel E.3.1 Krav til entreprenørens framdriftsplanlegging.

4 Risikovurderinger og spesifikke tiltak

Se **D.3 SHA-plan vedlegg 1 Overordnet SHA risikoregister**. Dette registeret inneholder alle identifiserte risikoer for utbyggingsprosjektet.