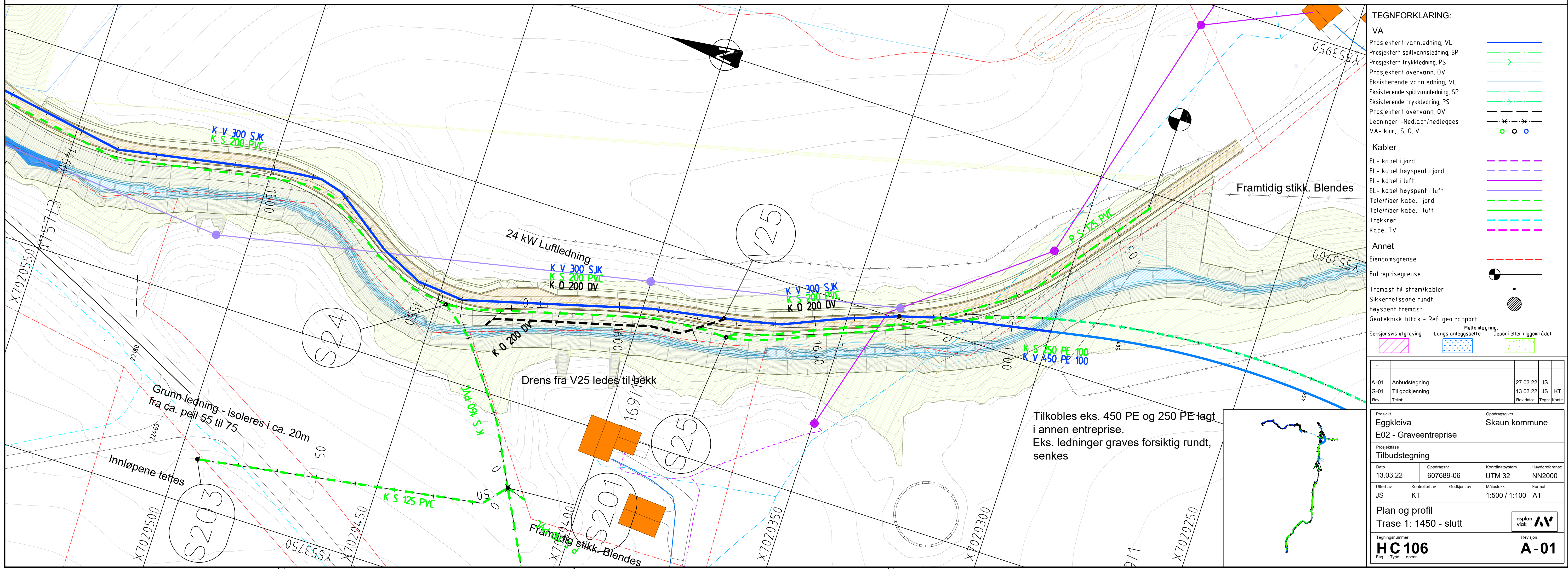


PROFIL NR.		1450	1475	1500	1525	1550	1575	1600	1625	1650	1675	1700	1725	1750	1775	1800																																						
Grunneier																																																						
Markslag																																																						
Grunnforhold																																																						
TERRENG H/TOPP VEGDEKKE		66,12	66,25	66,38	66,46	66,55	66,65	66,76	66,87	67,00	67,13	67,25	67,36	67,48	67,62	67,80	68,02	68,25	68,45	68,64	68,85	69,05	69,24	69,45	69,61	69,80	70,01	70,23	70,44	70,64	70,85	71,04	71,23	71,43	71,65	71,87	72,08	72,27	72,45	72,64	72,82	73,04	73,25	73,48	73,71	73,94	74,19	74,44	74,63	73,57	72,45	71,15	73,49	74,18
Hor. vinkelpunktavstand i m		32,4	32,4	21,1	52,1	51,4	48,0	48,7	21,6	21,6	22,9	29,9	30,2	14,7	10,7	22,6	5,4																																					
Vannledning		Kumavstand i m	32,4	51,9	44,6	25,2	21,6	24,3	28,8	14,7	10,5	23,1	5,0																																									
		Fall i ‰	21,1	21,1	4,4	45,2	45,2	45,2	10,0	10,0	10,0	15,0	22,0																																									
		Kote utv. topp	65,43	65,64	66,74	66,97	67,97	68,98	70,05	70,12	70,42	70,56	70,67	70,78	70,90																																							
		Type og dim	300SJK C50																																																			
Spillvannledning		Kumavstand i m	32,4	51,9	44,6	25,2	21,6	24,3	28,8	14,7	10,5	23,1	5,0																																									
		Fall i ‰	21,8	21,8	4,6	45,2	45,2	45,2	10,0	10,0	10,0	15,0	22,0																																									
		Kote innv. bunn	62,72	62,94	64,08	66,09	67,25	68,22	69,32	69,61	69,76	69,86	70,21	70,32																																								
		Type og dim	200Rødbrun PVC SN8																																																			
Overvannledning		Kumavstand i m	32,4	51,9	44,6	25,2	21,6	21,8	28,9	14,7	10,0	23,1	5,0																																									
		Fall i ‰	21,8	21,8	4,6	45,2	45,2	45,2	10,1	10,0	10,0	15,0	22,0																																									
		Kote innv. bunn	62,72	62,94	64,08	66,09	67,25	68,22	69,32	69,61	69,76	69,86	70,21	70,32																																								
		Type og dim	200DV_0 SN8																																																			
Spillvannledning 2		Kumavstand i m	32,4	51,9	44,6	25,2	21,6	21,8	28,9	14,7	10,0	23,1	5,0																																									
		Fall i ‰	21,8	21,8	4,6	45,2	45,2	45,2	10,1	10,0	10,0	15,0	22,0																																									
		Kote innv. bunn	62,72	62,94	64,08	66,09	67,25	68,22	69,32	69,61	69,76	69,86	70,21	70,32																																								
		Type og dim	125Rødbrun PVC SN8																																																			



**TEGNFORKLARING:**

**VA**  
 Prosjektert vannledning, VL  
 Prosjektert spillvannledning, SP  
 Prosjektert trykkledning, PS  
 Prosjektert overvann, OV  
 Eksisterende vannledning, VL  
 Eksisterende spillvannledning, SP  
 Eksisterende trykkledning, PS  
 Prosjektert overvann, OV  
 Ledninger - Nedlagt/fredlegges  
 VA - kum, S, O, V

**Kabler**  
 EL - kabel i jord  
 EL - kabel høyspent i jord  
 EL - kabel i luft  
 EL - kabel høyspent i luft  
 Tele/fiber kabel i jord  
 Tele/fiber kabel i luft  
 Trekrør  
 Kabel TV

**Annet**  
 Eiendomsgrense  
 Entreprensgrense  
 Tremast til strøm/kabler  
 Sikkerhetssone rundt høyspent fremast  
 Geoteknisk tiltak - Ref. geo rapport  
 Seksjonvis utgraving  
 Mellomlagring  
 Langs anleggstrøtte  
 Deponi eller riggområde

A-01	Anbuds tegning	27.03.22	JS
G-01	Til godkjenning	13.03.22	JS, KT
Rev:	Tegn:	Rev-dato:	Tegn: Korrig

Prosjekt: Eggkleiva  
 Oppdragsgiver: Skaun kommune  
 Prosjekttype: E02 - Graveentreprise  
 Tilbudstegning  
 Dato: 13.03.22  
 Oppdragsnr: 607689-06  
 Koordinatsystem: UTM 32  
 Høydereferanse: NN2000  
 Utløst av: JS  
 Kontrollert av: KT  
 Godkjent av: JS  
 Målestokk: 1:500 / 1:100  
 Format: A1  
 Plan og profil  
 Trase 1: 1450 - slutt  
 Tegningsnummer: HC 106  
 Fig. Type: Løst  
 Revisjon: A-01