



VOLUMSTUDIE FOR METROPOLIS OG UNGDOM/FRITID PÅ NYTORGET C11
22.02.2022

INTRODUKSJON	3
ILLUSTRASJONSPLAN	4
BYPLANSTRATEGIER	5
AREALOPPSTILLING - JUSTERING A6	7
PLANER	8
AKSONOMETRI/SIRKULASJON	10
SNITT	11
DETALJERT ROMPROGRAM	13
PERSPEKTIVER	15

INTRODUKSJON "ALTERNATIV 6"

Dette volumstudiet er gjort på bestilling av Stavanger Utvikling som et nytt alternativ til den tidligere foreslåtte plasseringen på tomt BS1 på Nytorget, også kalt «alternativ 5». Det nye forslaget på tomt C11 refereres derfor til som «alternativ 6».

C11 området kan generelt deles opp i en vestlig del (Felt A), der det gamle politikammeret ligger i dag og en østlig del, som defineres av forlengelsen av Vaisenhusgata som krysser tomten. Den østlige delen av tomten er delt opp i mindre felt B, C og D som inneholder de eksisterende trehusene som skal bevares. Volumetrisk er C11 utformet etter byplanstrategier som er grunnleggende for hvordan volumene er formet og plassert på tomten. Det er intensjoner om å etablere det langstrakte byrommet på Nytorget, samtidig med en tilpasset volumoppbygging i det lokale bymiljøet.

Plasseringen av Metropolis på tomt B, C og D er relevant da programmet til Metropolis inneholder flere arealer som egner seg som mørke arealer og kan plasseres under terreng i den søndre delen av tomten. Denne plasseringen er spesielt passende for storsalen som trenger et stort volum og minst 4,7m takhøyde.

Romprogrammet som ligger til grunn for denne studien er basert på det programmet som ble utarbeidet til Arkitektkonkurransen i 2018, men har blitt tilpasset i dialog med representanter fra Metropolis og Ungdom+Fritid.

Løsningsforslaget som vises i scenario 6 vil avvike noe fra arealoppstillingen og fordelingen av rom grunnet fasen man er i, hvor ikke alt er løst. Løsningsforslaget er ment å vise de overordnede løsningene, hvor den videre prosessen med brukerne vil gå mer i detalj og finne de endelige løsningene på de neklede rom, hvor de ligger og hvor store de skal være.

Første etasje / bakkeplan strekker seg under hele det østlige feltet. Denne etasjen ligger oppå det planlagte parkeringsanlegget som er tenkt under hele C11. Denne store etasjen skal inneholde aktive besøks arealer som cafeen, storsalen, øvingslokaler, møterom, etc.

I etasjene 2-4 fordeles tomten mellom de ulike feltene B, C og D. I felt B fordeles arealene på aktiviteter som tilhører Metropolis:

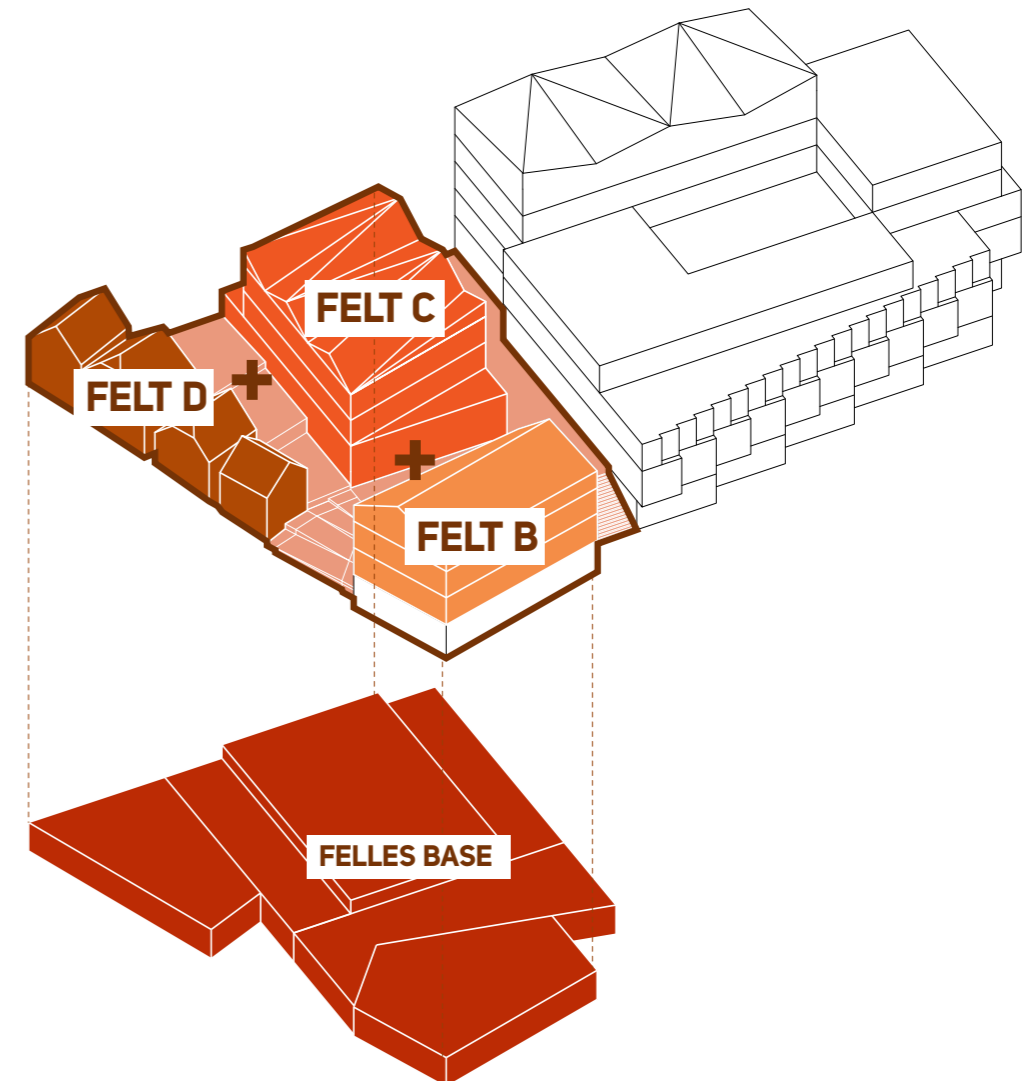
2. etasje har direkte tilknytning til smauet som går mellom bygningene og har derfor et stort flerbruksrom som kan åpnes opp mot utsiden med skyvedører. Denne etasjen huser også administrasjonen til Metropolis og flere møterom.

3. etasje er reservert dansesaler.

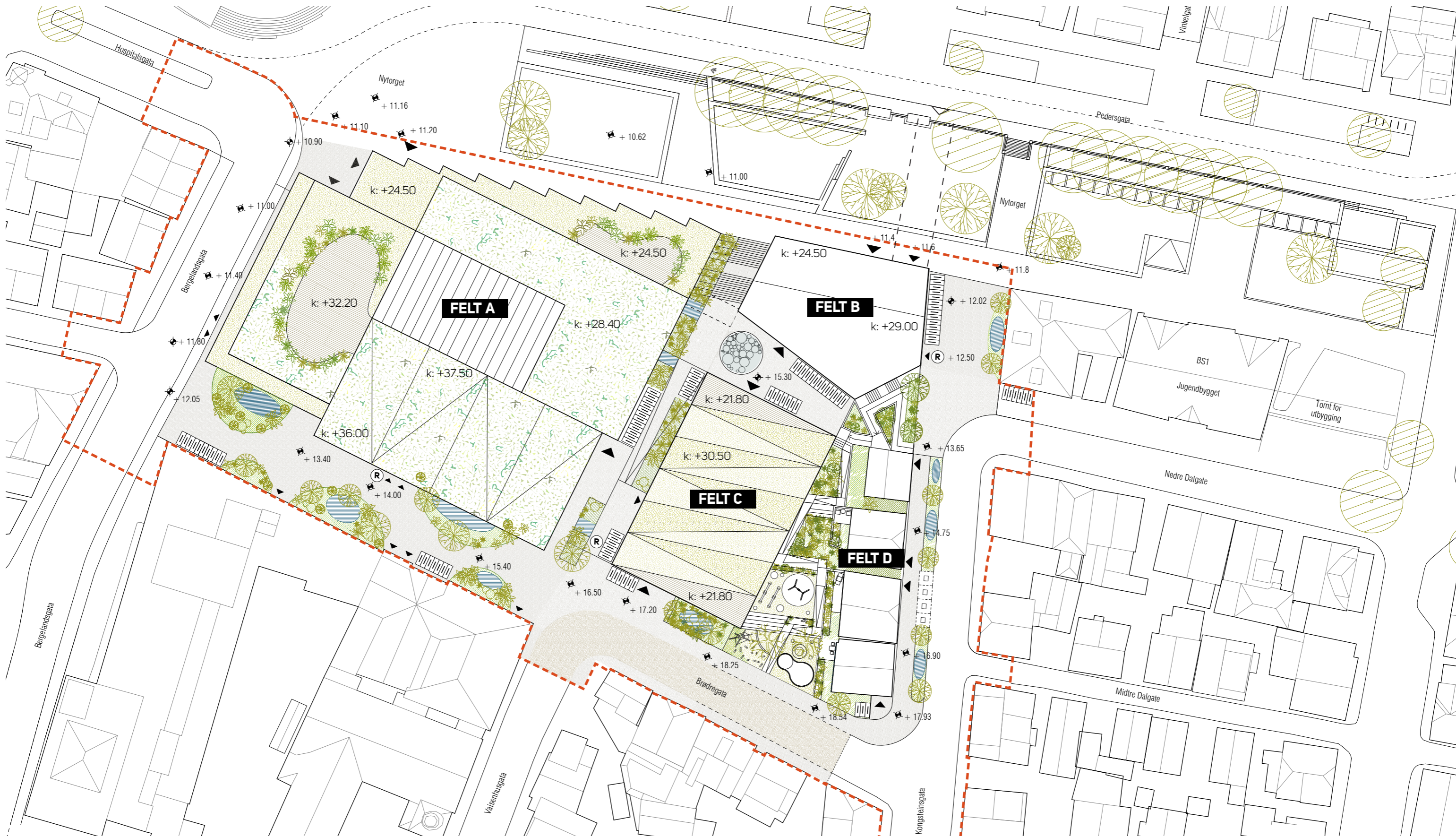
4. etasje, «loftet», er romlig definert av saltaksformen og er foreløpig tenkt som en større sal som kan brukes både til utstillinger, performance, yoga, møter, prosjektrum etc. Denne etasjen kan ha flotte takvinduer og terrasser som gjør den til en destinasjon på toppen av bygget.

I hus C fordeles arealene som tilhører Ungdom og Fritid - Ungbo, Uteseksjonen, administrasjonen og Helsetjenesten.

Felt D, der de eksisterende trehusene ligger, er foreløpig ubestemt. (Det er behov for en ekstra rømningsvei fra storsalen og det er tenkt en løsning mellom hus nr. 7 og 9 i Kongstengata.)

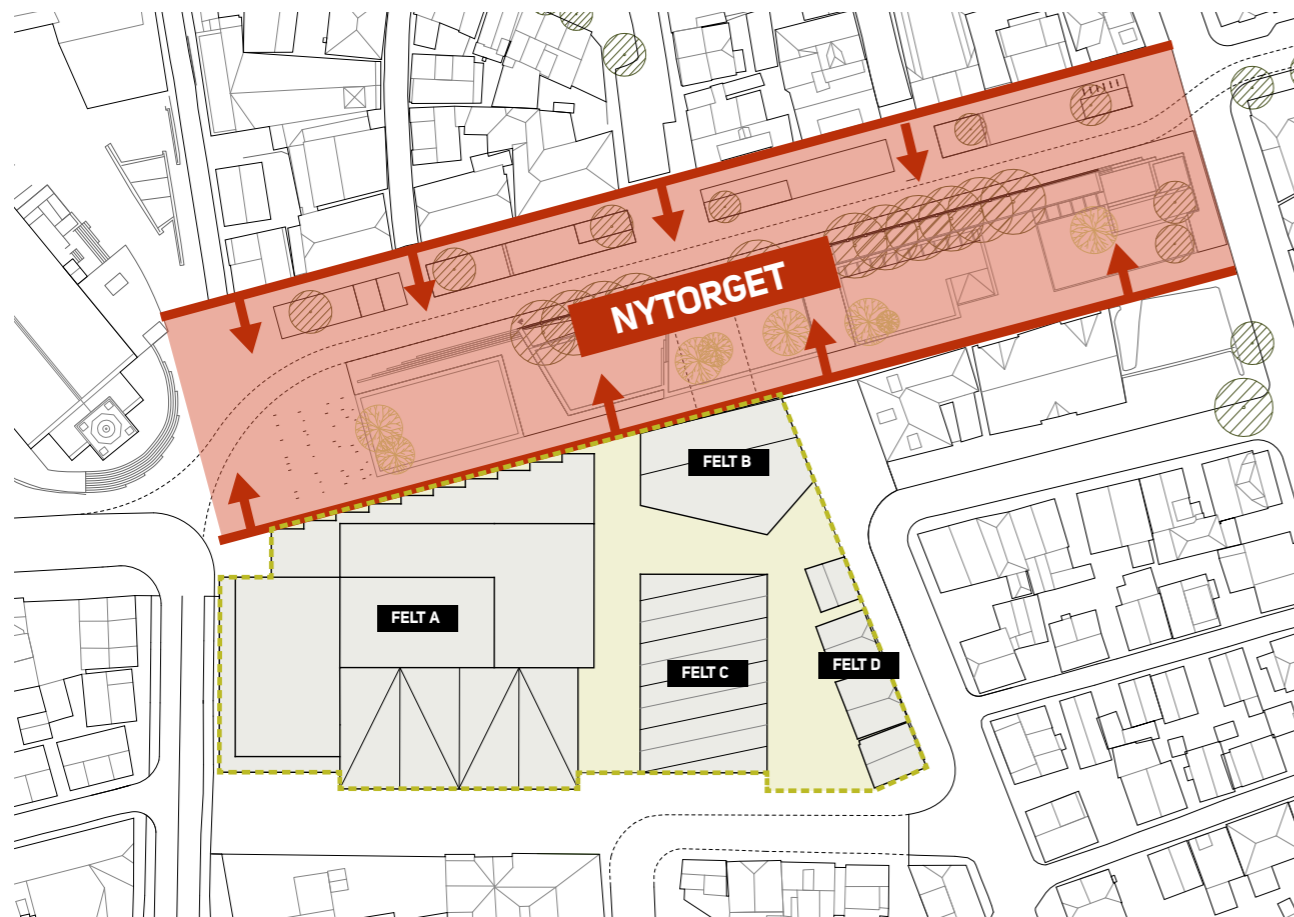


ILLUSTRASJONSPLAN 1:500

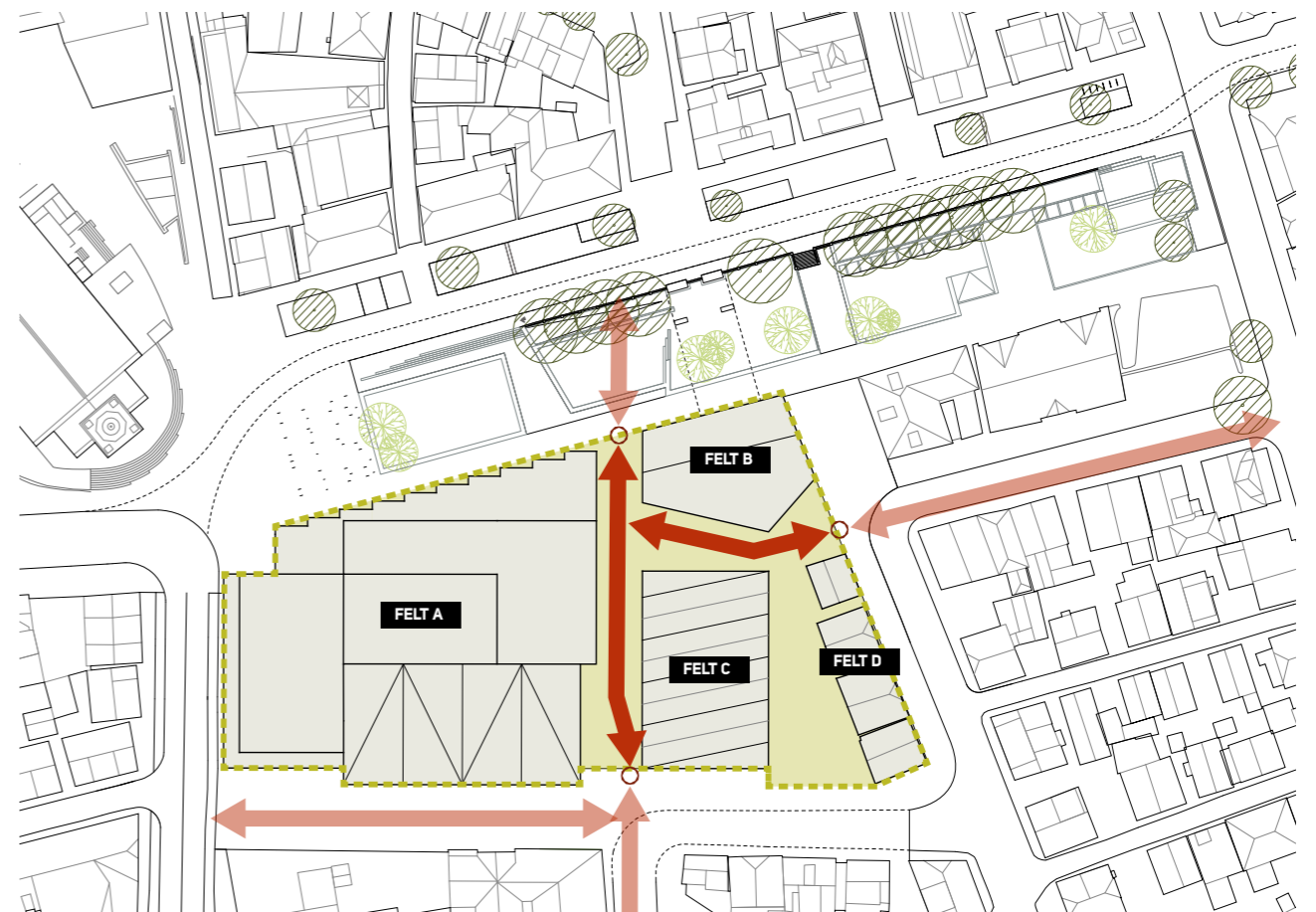


OVERORDNET MÅL ER:

Å SKAPE EN TYDELIG, REKTANGULÆR OG BYMESSIG AVGRENSNING AV NYTORGET I TRÅD MED SENTRUMSPLANEN.



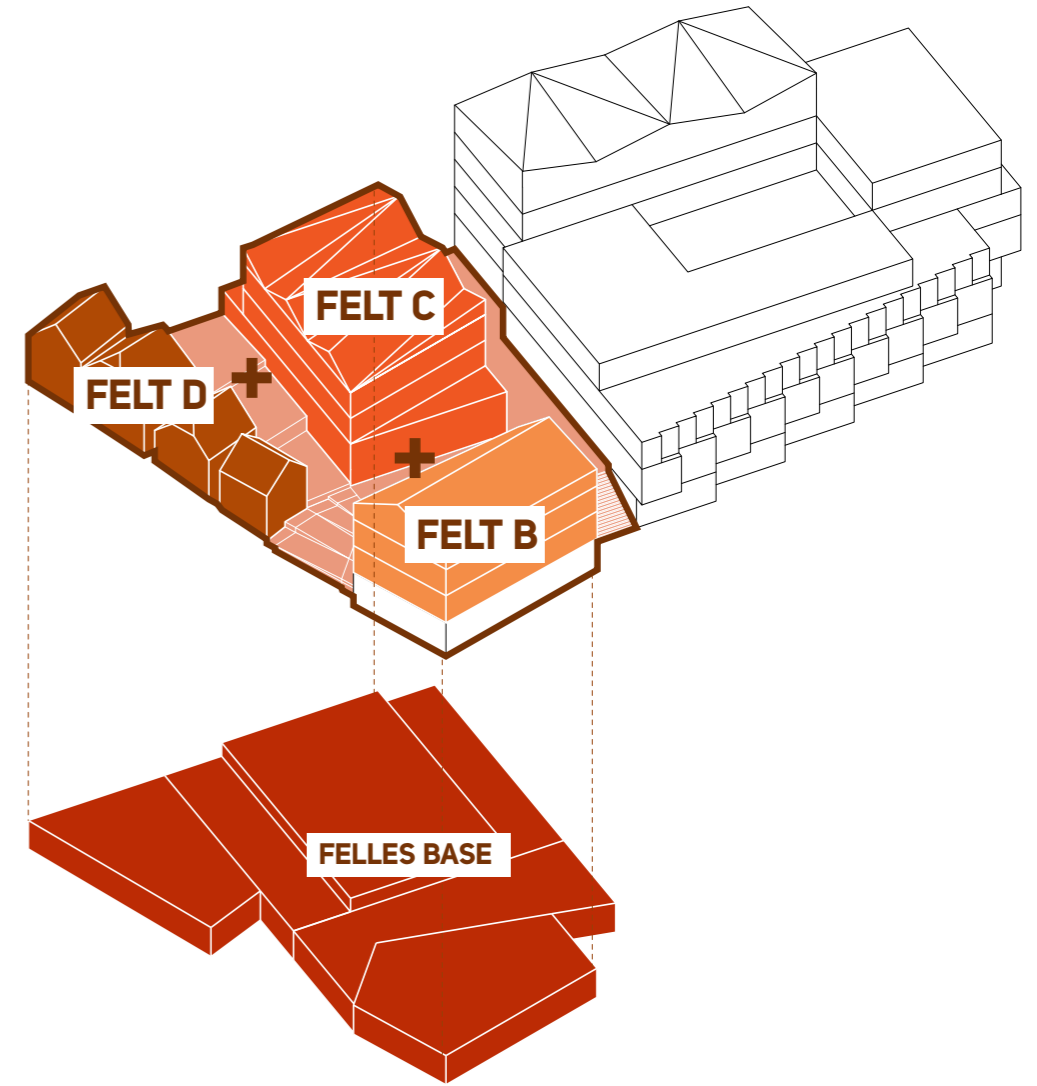
Å BEVARE ÅPENHET PÅ TOMTA MED GANGFORBINDELSER/ "SMAU" GJENNOM TOMTA FRA TILSTØTENDE GATER



BYPLAN STRATEGIER

 *Hovedmøteplasser*

 *Andre møteplasser*



ALTERNATIV 6 AREALOPPSTILLING

Denne oppstillingen sammenligner de overordnede elementene fra arealoppstillingen i idekonkurransen (vedlegg 8) med "Alternativ 6".

NB! Den mer detaljerte arealoppstillingen (s. 14) vil avvike noe med denne oppstillingen ettersom den inkluderer elementer som ikke var en del av den opprinnelige oppstillingen.

FRA OPPRINNELIG AREALPROGRAM

Metropolis	Størrelse	Mengde	Sum
Storsal	540	1	540
Backstage	14	6	84
Teknisk	40	1	40
Lager scene	20	3	60
Kafé	270	1	270
Fleksible rom	30	8	240
Dansestudior	75	2	150
Studioer	35	6	210
Øvingslokaler	48	6	288
Kontor/Admin	12	7	84
Toaletter	5	10	50

Ungbo	Størrelse	Mengde	Sum
Kontor	15	12	180
Kontor	15	1	15
Toaletter	5	2	10
Møterom	20	2	40
Kjøkken	10	1	10

Kantinen + Møtesenter	Størrelse	Mengde	Sum
Kantine	110	1	110
Kjøkken	20	1	20
Delte møterom	20	5	100
Toaletter (besøkende)	5	2	10
HC toaletter	5	1	5

Utseksjon	Størrelse	Mengde	Sum
Kontor	12	8	96
Kontor singel	20	1	20
Toaletter (besøkende)	5	2	10
Toaletter (ansatte)	5	2	10
Samtalerom / Aktivitetsrom	60	1	60

Administrasjon	Størrelse	Mengde	Sum
Kontor	15	1	15
Kontor	10	10	100
Toaletter (ansatte)	5	2	10

Helsestasjon	Størrelse	Mengde	Sum
Lydette kontorer m. vask	12	8	96
Lydette kontorer for psykolog	15	2	30
Lydette kontor m. vask og undersøkelsesstol	20	2	40
Lite kjøkken	8	1	8
Pauserom	20	1	20
Stort møterom	40	1	40
Medisinisk utstyrlager	10	1	10

Annet	Størrelse	Mengde	Sum
Teknisk rom (bygg)			
Gymsal	150	1	150
Fellesrom	60	1	60
Verksted/Lager			
Glassrom/Workshop	60	1	60
SUM			3351

ALTERNATIV 6

Størrelse	Mengde	Sum	Notat	
290/180	2	470	S saler i ulike størrelser	OK
28/50	2	78		OK
90	1	90		OK
50	1	50		OK
350	1	350	Inkl. kjøkken	OK
275		275	Vareierende størrelser i 1, 2 og 4 etasje	OK
75	2	150	2 studior som kan slås sammen	OK
Vareierende	6	200	Vareierende størrelser (6stk)	OK
Vareierende	10	270	Vareierende størrelser (10stk)	OK
Vareierende	9	95	Vareierende størrelser	OK
5	12	60		OK

15	12	170		OK
15	1	15		OK
5	2	10		OK
40	1	40		OK
2	1	2		OK

50/25	2	75	Mindre	OK
20	1	20		OK
20	5	100		OK
5	4	20		OK
40	1	40		OK

12	8	100	2 ansatte per kontor	OK
10	1	10	Mindre	?
5	4	20		OK
5	4	20		OK
			I møtesenter 1 etg.	OK

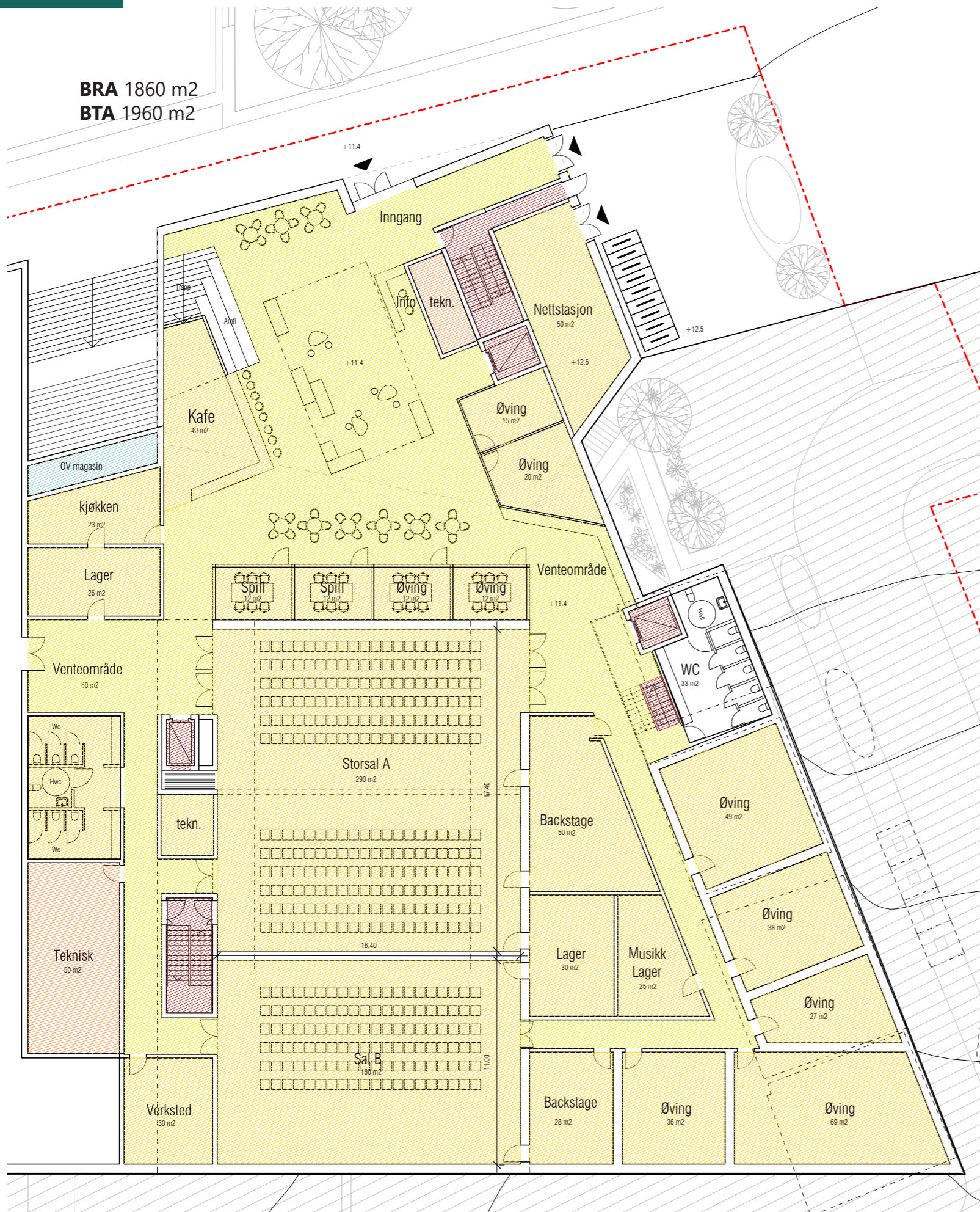
15	1	15		OK
10	10	100		OK
			Deler med Utseksjon	OK

12	6	72		OK
15	3	45	En mere en tidligere	OK
25	2	50		OK
2	1	2	Minikjøkken	OK
			Pauserom deles i kantine i 1 etg.	OK
2	10	20	Suppleres med møtesenter i 1 etg.	OK
10	1	10		OK

		250		Nei
150	1	150		OK
200	1	200	Lager areal tilgjengelig i kjeller	OK
120	1	120		OK
				OK

PLAN 1 ETG. 1:250

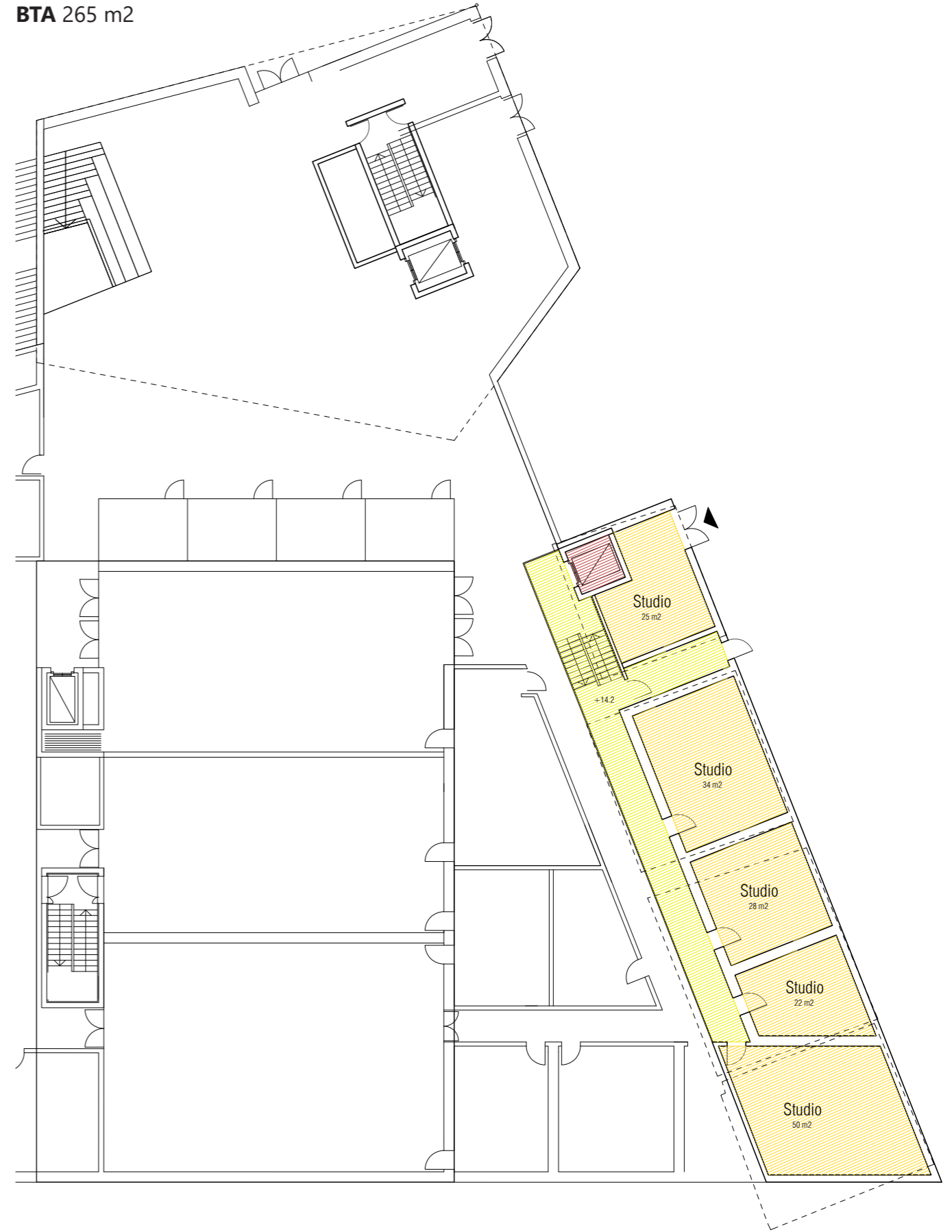
BRA 1860 m²
BTA 1960 m²



NB! PLASSERING OG STØRRELSE PÅ
TEKNISKE ROM ER IKKE ENDELIG AVKLART.

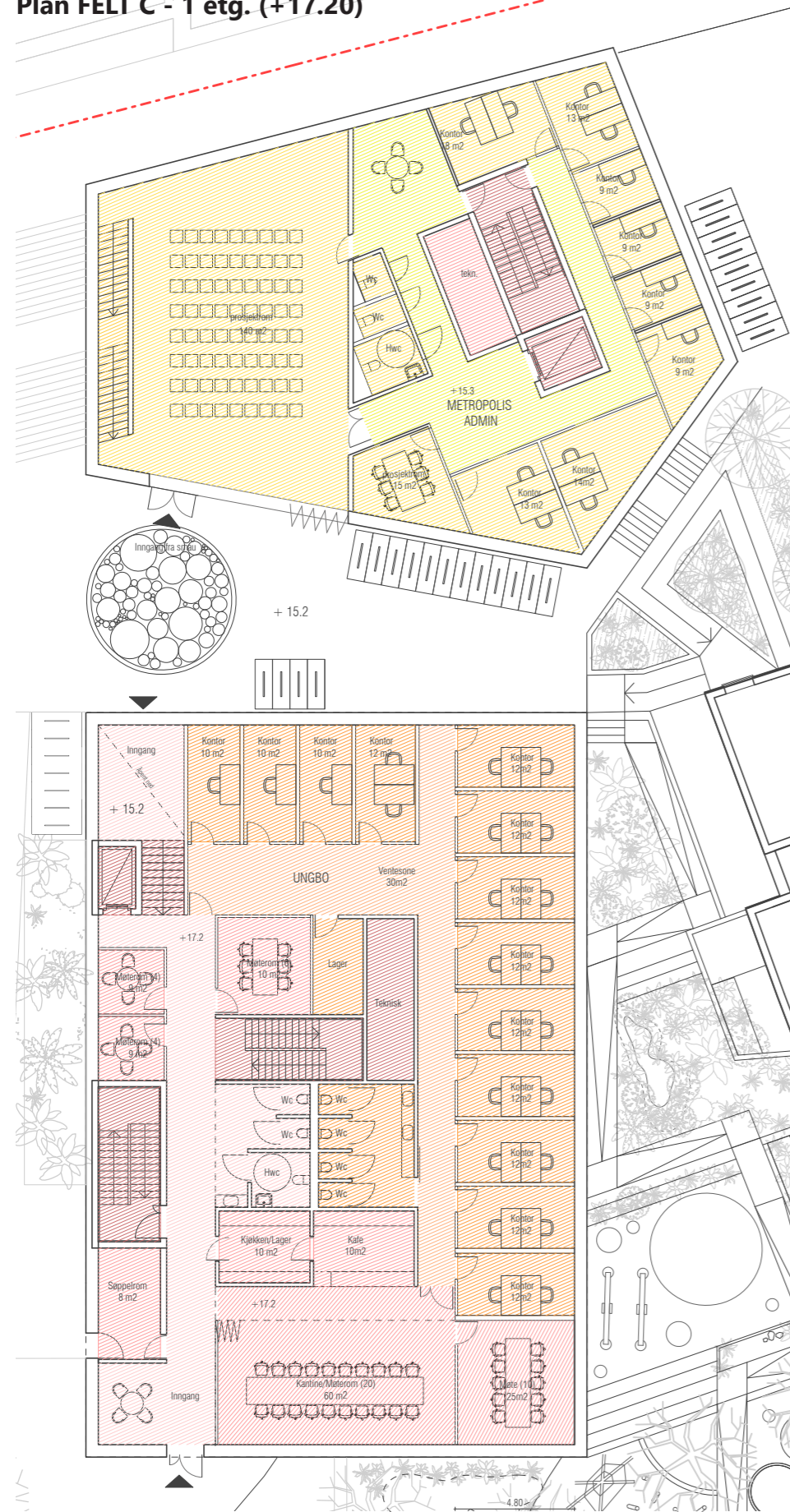
Mezzanin. (+14.20)

BRA 245 m²
BTA 265 m²

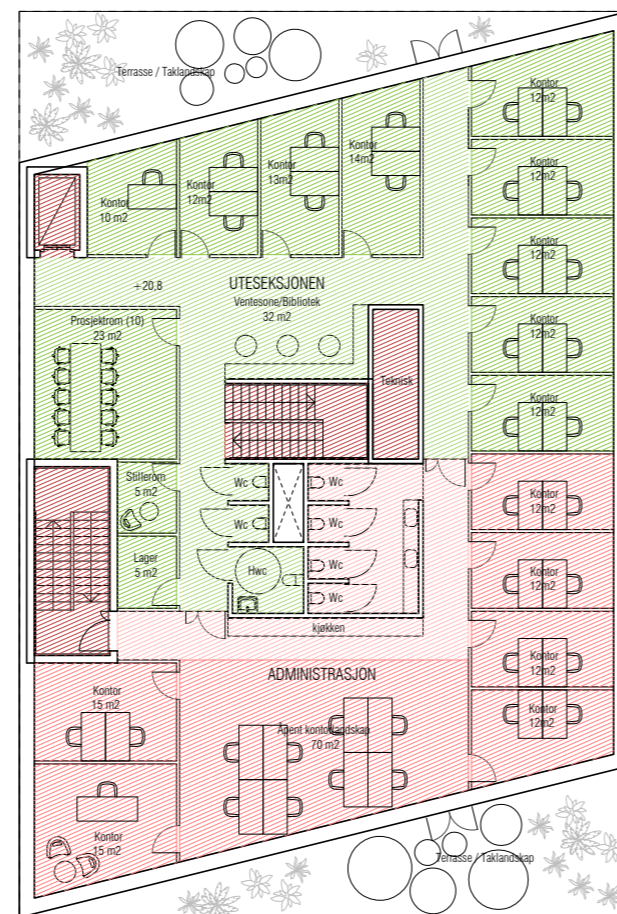
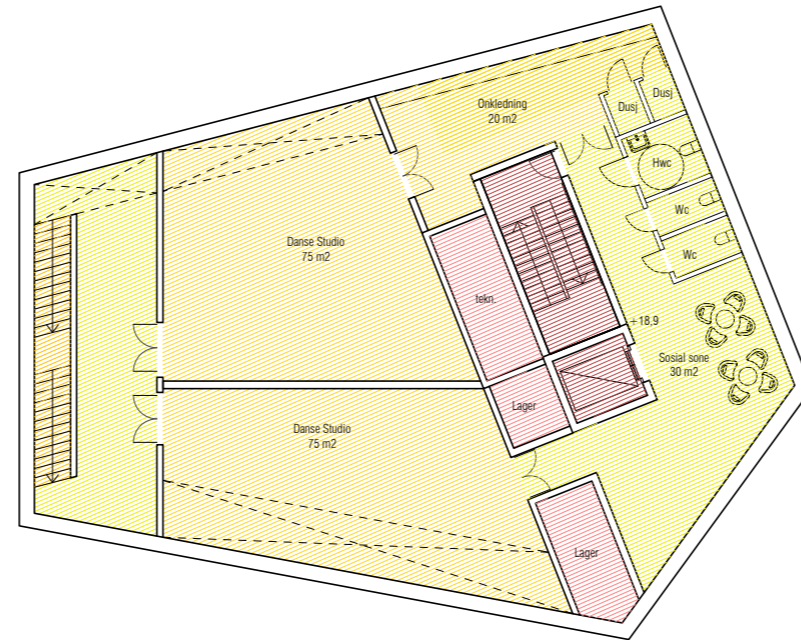


PLAN 2 ETG. 1:250

Plan FELT B - 2 etg. (+15.30)
Plan FELT C - 1 etg. (+17.20)

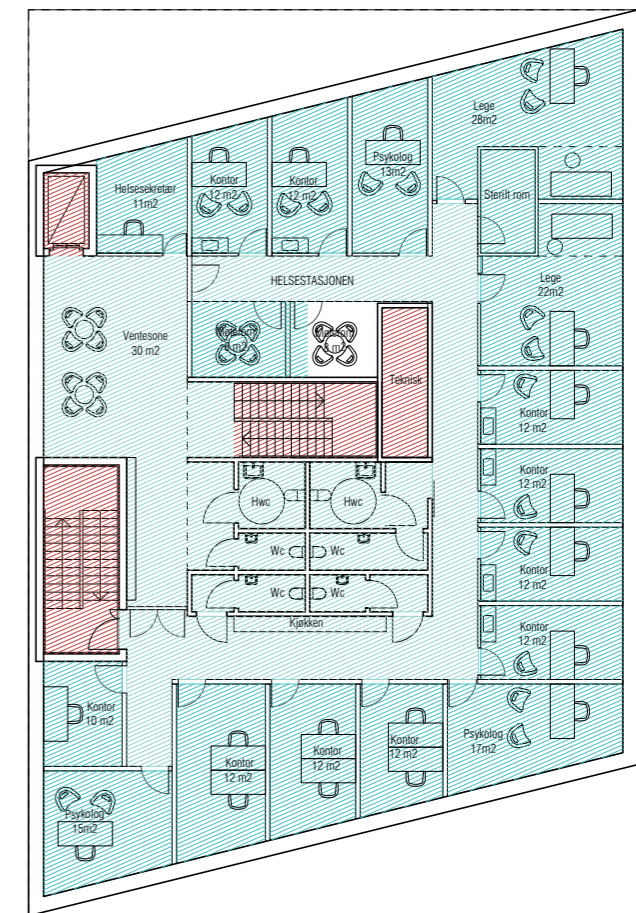
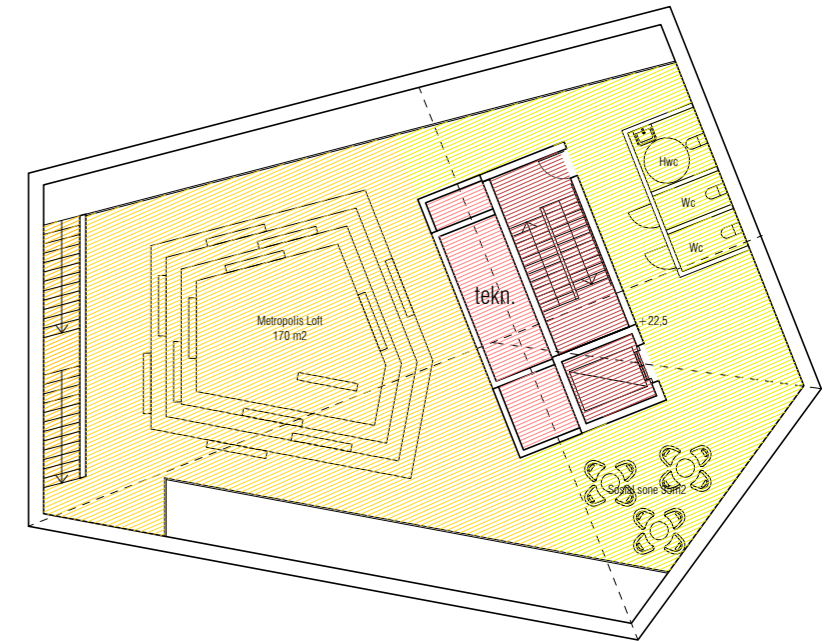


Plan FELT B - 3 etg. (+18.90)
Plan FELT C - 2 etg. (+20.80)



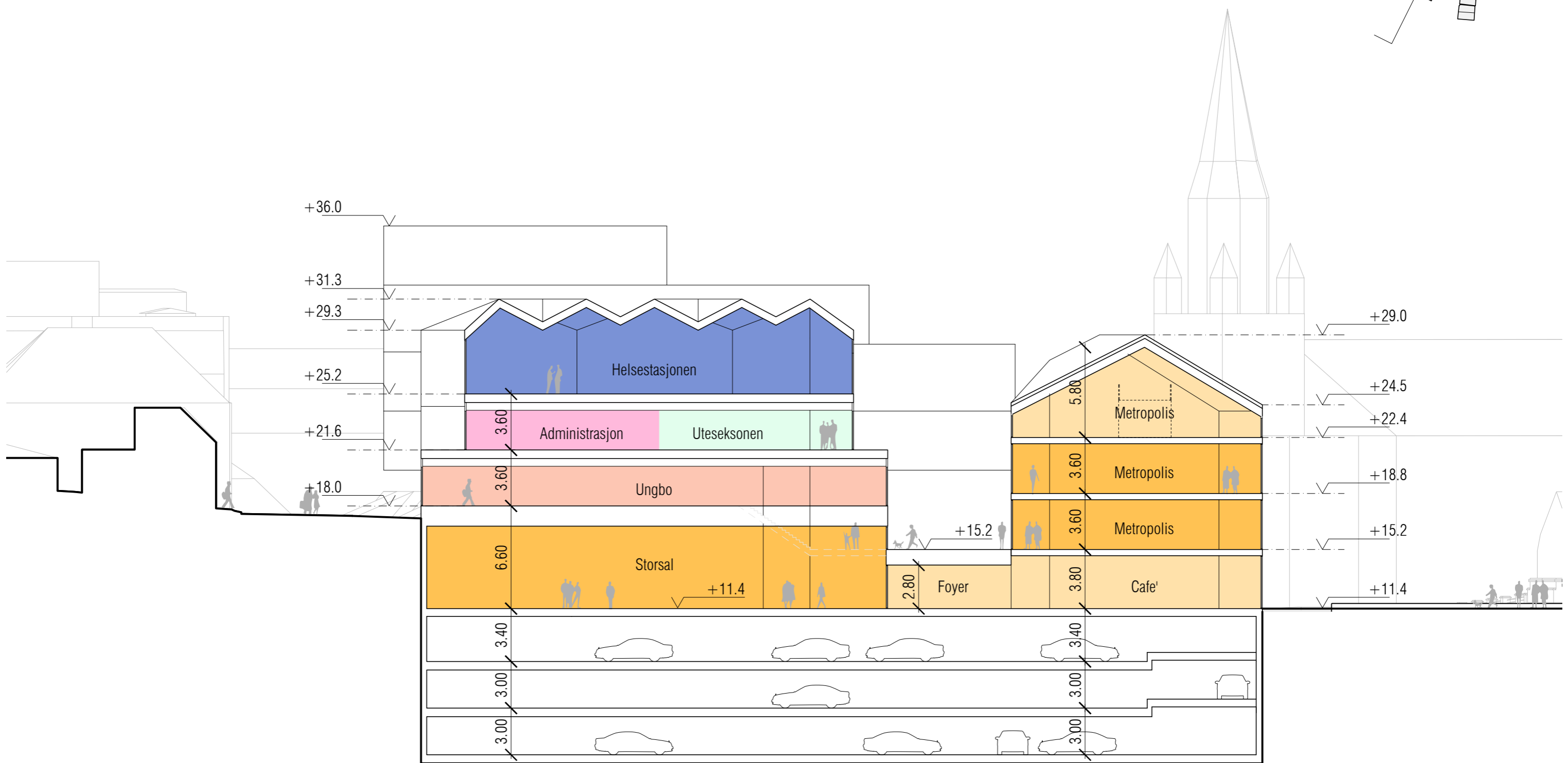
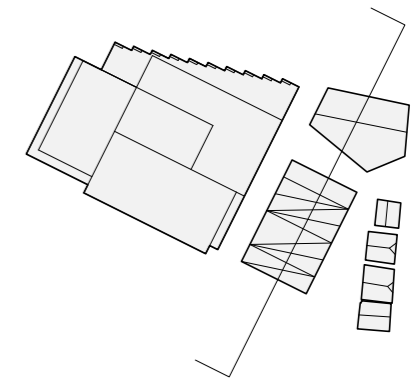
NB! PLASSERING OG STØRRELSE PÅ
TEKNISKE ROM ER IKKE ENDELIG AVKLART.

Plan FELT B - 4 etg. (+22.50)
Plan FELT C - 3 etg. (+24.40)



FELT B+C: SNITT 1:200

NB! PLASSERNG OG STØRRELSE PÅ
TEKNISKE ROM ER IKKE ENDELIG AVKLART.



Felt B - Metropolis 1370 BTA

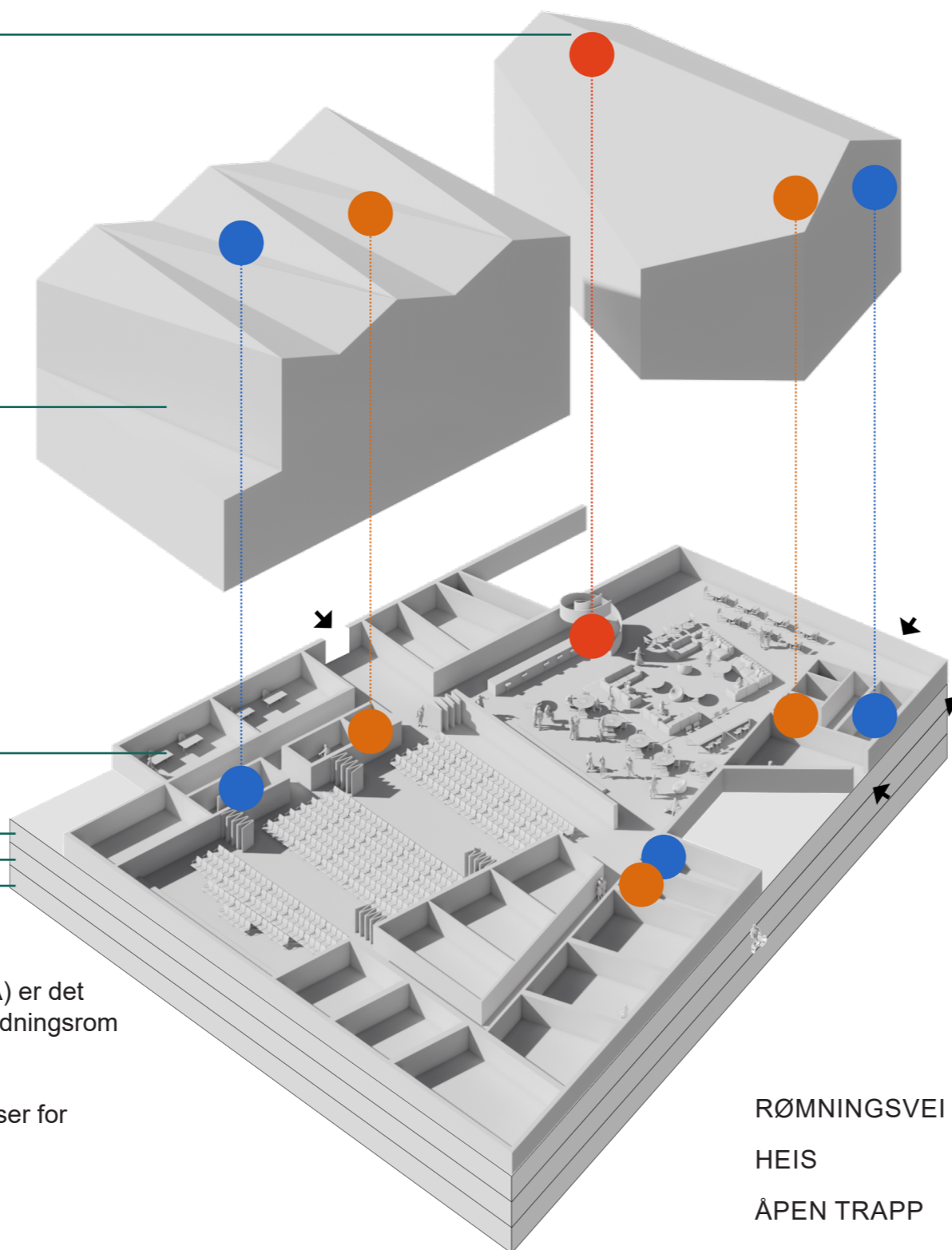
Felt C- Ungdom + Fritid 1615 BTA

01 - Metropolis 2000 BTA

U1 - Parkering + sykkel
 U2 - Parkering + lager
 U3 - Parkering + teknisk

NB! I etasjer U1, U2 og U3 (ca. 700 BTA) er det arealer for sykkelparkering, lager, omkleddingsrom og tekniske rom.

Det er også reservert 14 parkeringsplasser for tjenestebiler.



Oppsummering

- Egne bygg for Metropolis og Ungdom + Fritid
- Stor sammenhengende første etasje med kafe, studioer og aktivitetsrom
- Heiser og trapperom fra felt B, C og D lander i første etasje
- Storsal i første etasje med inngang via kafeen
- Storsal har fleksibelt areal, kan deles i to, eller flere mindre rom for parallelle evenement
- Sykkelparkering, dusjer, lager og teknisk i U1-U3
- Mulighet for inngang til U1 gjennom jugendmuren i pedersgata.
- Mellomvegger i øvinslokaler er dimensjonert (500mm) for å tilrettelege for lydkrav i NS 8175/8178
- Nettstasjon i første etasje er dimensjonert for tre trafoer. Endelig plassering for trafoer for C11 er ikke avklart.
- Plassering og størrelse på tekniske rom er ikke endelig avklart.

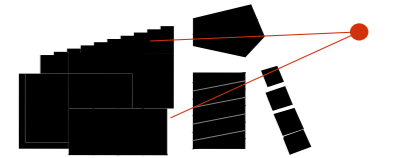
AREALOPPSTILLING "ALTERNATIV 6"

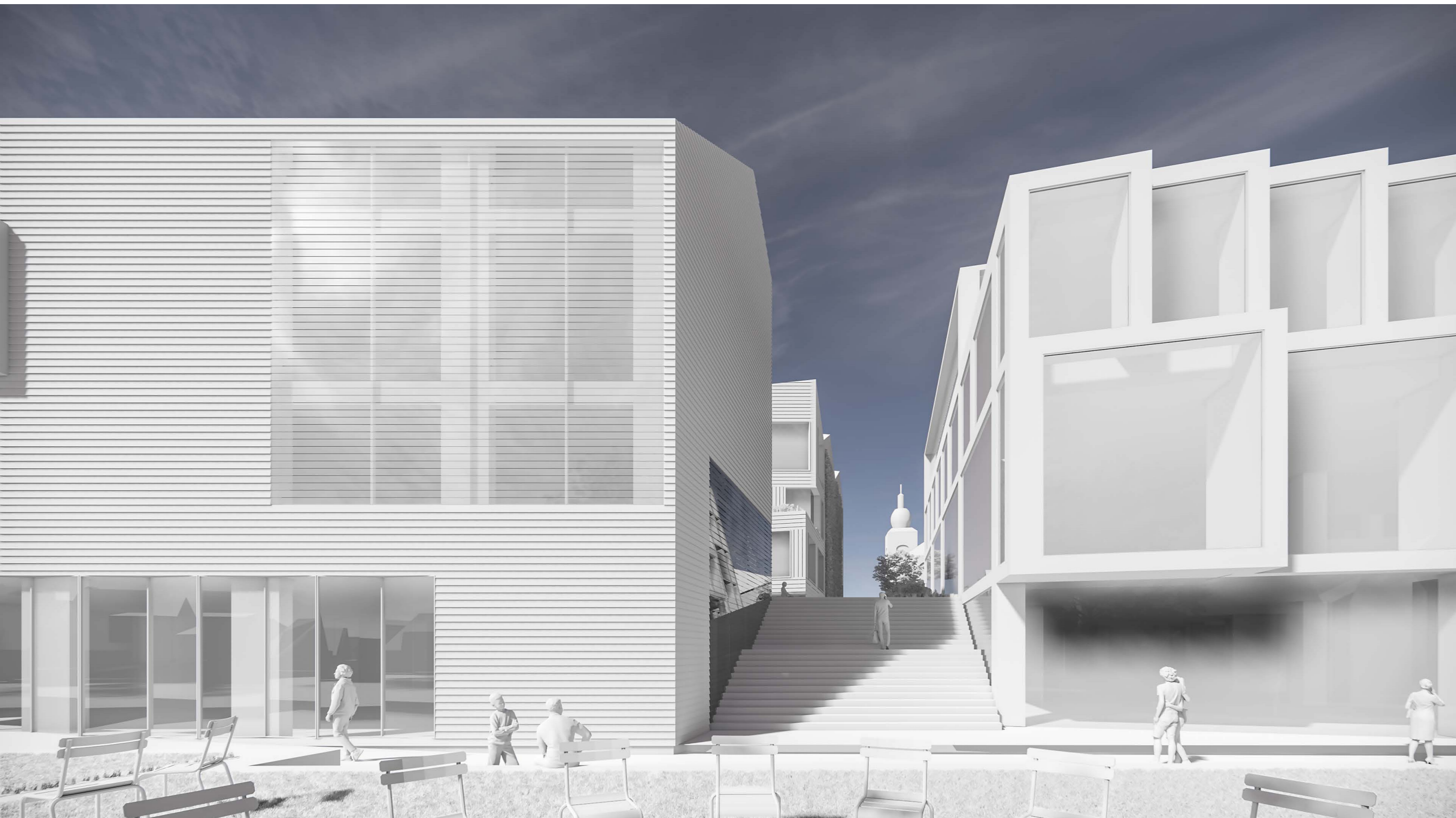
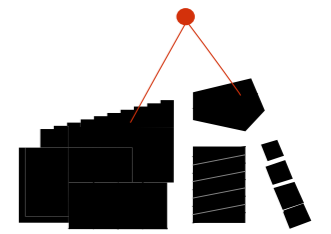
UNGBO + MØTESENTER				
Rom	Antall	Rom (m2)	Totalt (m2)	Etasje
Venteområde	1	30 m2	30	1 etg. (+17.20)
Toaletter besøkende	2	3 m2	6	1 etg. (+17.20)
Toaletter personal	4	3 m2	18	1 etg. (+17.20)
HC toalett	1	5 m2	5	1 etg. (+17.20)
Dobble cellekontor	10	12 m2	120	1 etg. (+17.20)
Enkelt cellekontor	3	10 m2	30	1 etg. (+17.20)
Møterom 10 pers	1	25 m2	25	1 etg. (+17.20)
Møterom 6 pers	1	15 m2	15	1 etg. (+17.20)
Møterom 4 pers	2	9 m2	18	1 etg. (+17.20)
Kantine + Kafé	1	60 m2	60	1 etg. (+17.20)
Kjøkken	1	20 m2	10	1 etg. (+17.20)
SUM:			337	
UTESEKSJONEN				
Rom	Antall	Rom (m2)	Totalt (m2)	Etasje
Dobble cellekontor	8	12 m2	96	2 etg. (+20.80)
Enkelt cellekontor	1	10 m2	10	2 etg. (+20.80)
Ventesone + Bibliotek	1	32 m2	32	2 etg. (+20.80)
Toaletter besøkende	2	3 m2	6	2 etg. (+20.80)
SUM:			144	
ADMINISTRASJON				
Rom	Antall	Rom (m2)	Totalt (m2)	Etasje
Dobble cellekontor	5	12 m2	60	2 etg. (+20.80)
Enkelt cellekontor	1	15 m2	15	2 etg. (+20.80)
Landskaps plasser (ekstra)	8	70 m2	70	2 etg. (+20.80)
Kjøkken	1	10 m2	10	2 etg. (+20.80)
Toaletter personal	4	3 m2	18	2 etg. (+20.80)
HC toalett	1	5 m2	5	2 etg. (+20.80)
SUM:			178	
FELLES PROGRAM				
Rom	Antall	Rom (m2)	Totalt (m2)	Etasje
Kopierom	1	4 m2	4	2 etg. (+20.80)
Lager	1	5 m2	5	2 etg. (+20.80)
Prosjektrum 10 pers	1	23 m2	23	2 etg. (+20.80)
SUM:			32	
HELSESTASJONEN				
Rom	Antall	Rom (m2)	Totalt (m2)	Etasje
Resepsjon	1	11 m2	11	3 etg. (+24.40)
Psykolog kontor	3	15 m2	48	3 etg. (+24.40)
Legekontor	2	25 m2	50	3 etg. (+24.40)
Sterilt rom	1	6 m2	6	3 etg. (+24.40)
Kontor m. vask	7	12 m2	88	3 etg. (+24.40)
Kontorlandskap (extra)	1	60 m2	60	3 etg. (+24.40)
Møterom 4 pers	2	8 m2	16	3 etg. (+24.40)
Kjøkken	1	10 m2	10	3 etg. (+24.40)
Toaletter personal	4	3 m2	18	3 etg. (+24.40)
HC toalett	1	5 m2	5	3 etg. (+24.40)
Toaletter besøkende	2	3 m2	6	3 etg. (+24.40)
SUM:			318	

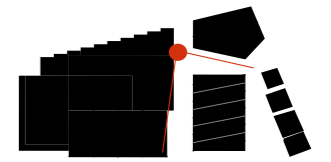
Ungdom+Fritid BTA:
 Ungbo + Møtesenter (1 etg felt C) 605m2
 Uteseksjonen + Admin (2 etg felt C) 505m2
 Helsestasjonen (3 etg felt C) 505m2
 Sum 1615m2 BTA
 Areal fra romskjema 1080m2
 B/N faktor 1,50

METROPOLIS				
KAFÉ-OMRÅDET				
Rom	Antall	Rom (m2)	Totalt (m2)	Etasje
Kafé Kjøkken m/disk for salg av mat	1	250 m2	250	1 etg. (+11.40)
Lager Kafé	1	26 m2	26	1 etg. (+11.40)
Vestibyle / Ungdomsinformasjon	1	125 m2	125	1 etg. (+11.40)
Toaletter for fellesrom	7	5 m2	40	1 etg. (+11.40)
SUM:			441	
STORSAL				
Rom	Antall	Rom (m2)	Totalt (m2)	Etasje
Storsal A	1	290 m2	290	1 etg. (+11.40)
Sal B	1	180 m2	180	1 etg. (+11.40)
Verksted	1	30 m2	30	1 etg. (+11.40)
Lager	1	30 m2	80	1 etg. (+11.40)
Backstage A	1	50 m2	50	1 etg. (+11.40)
Backstage B	1	28 m2	28	1 etg. (+11.40)
Musikk lager	1	25 m2	25	1 etg. (+11.40)
Teknisk rom	1	50 m2	50	1 etg. (+11.40)
Venteområde	1	50 m2	50	1 etg. (+11.40)
SUM:			783	
AKTIVITETSROM				
Rom	Antall	Rom (m2)	Totalt (m2)	Etasje
Musikk/ video/radio/ studioer	5	varierer	160	1 etg. (+14.20)
Øving	7	varierer	245	1 etg. (+11.40)
Toaletter	6	varierer	33	1 etg. (+11.40)
Dansstudio	2	varierer	175	3 etg. (+18.90)
Metropolis Loft	1	150 m2	170	4 etg. (+22.50)
Lager, teknisk rom	1	22 m2	22	4 etg. (+22.50)
Lager	1	7 m2	7	4 etg. (+22.50)
Lager	1	7 m2	7	3 etg. (+18.90)
SUM:			819	
KONTORER				
Rom	Antall	Rom (m2)	Totalt (m2)	Etasje
Dobble cellekontor	4	15 m2	60	2 etg. (+15.30)
Enkelt cellekontor	4	10 m2	40	2 etg. (+15.30)
Prosjektrum	1	140 m2	140	2 etg. (+15.30)
Prosjektrum 6 pers	1	20 m2	20	2 etg. (+15.30)
Prosjektrum 4 pers	1	15 m2	15	2 etg. (+15.30)
Toaletter	2	6 m2	12	2 etg. (+15.30)
HC toalett	1	5 m2	5	2 etg. (+15.30)
Garderobe	1	14 m2	14	2 etg. (+15.30)
SUM:			306	
ANNET				
Rom	Antall	Rom (m2)	Totalt (m2)	Etasje
Nettstasjon	1	50 m2	50	1 etg. (+12.50)
SUM:			50	
TOTALT			3264	

Metropolis BTA:
 Bakkeplan : 2000m2
 Mezzanine (under felt D): 265m2
 2 etg: 395m2
 3 etg: 395m2
 4 etg: 315m2
 Sum 3370m2 BTA
 Areal fra romskjema 2340 m2
 B/N faktor 1,44







REFERANSER



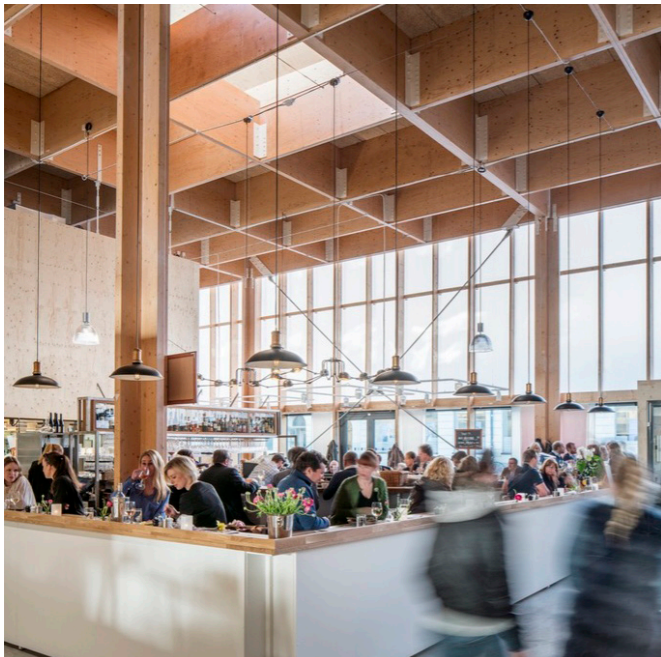
FLEKSIBILITET OG UFORMELLE ARENAER
Ref. Kulturhuset Oslo



FORHOLD TIL BYROM
Ref. Tempel bar, Dublin



UFORMELT
Ungdommelig kafé og prosjektmiljø. Ref. Meshwork Oslo



MULTIFUNKSJONELLE ROM
Ref. Marked Gøteborg. Tengbom



OPERATIVE FASADER
Ref. Milano, OMA



LAV TERSKEL TIL KULTUR
Ref. Storefront Gallery, NY