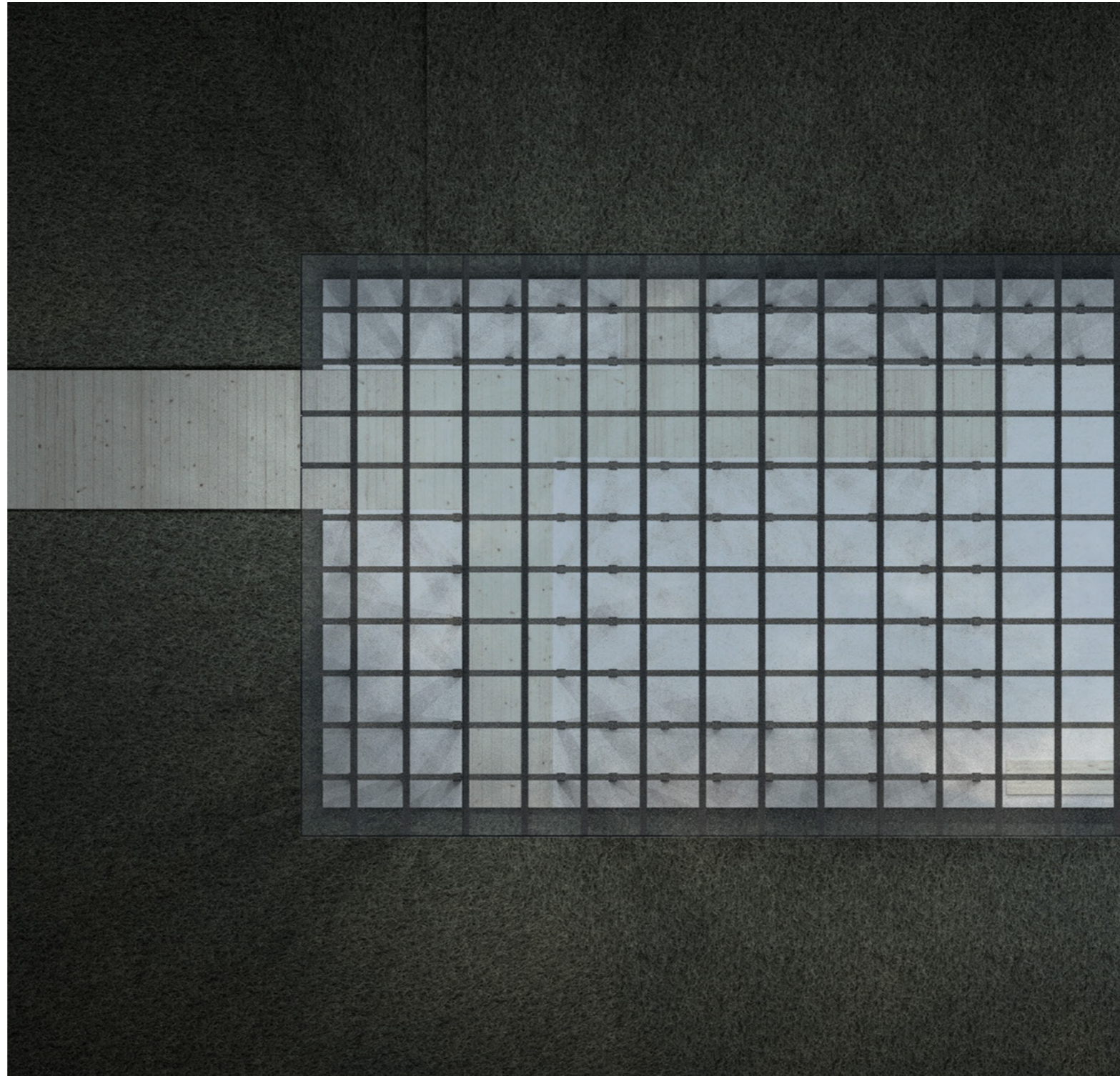


VINSTRA PARK
PAVILJONG



REFERANSER



OBJEKT

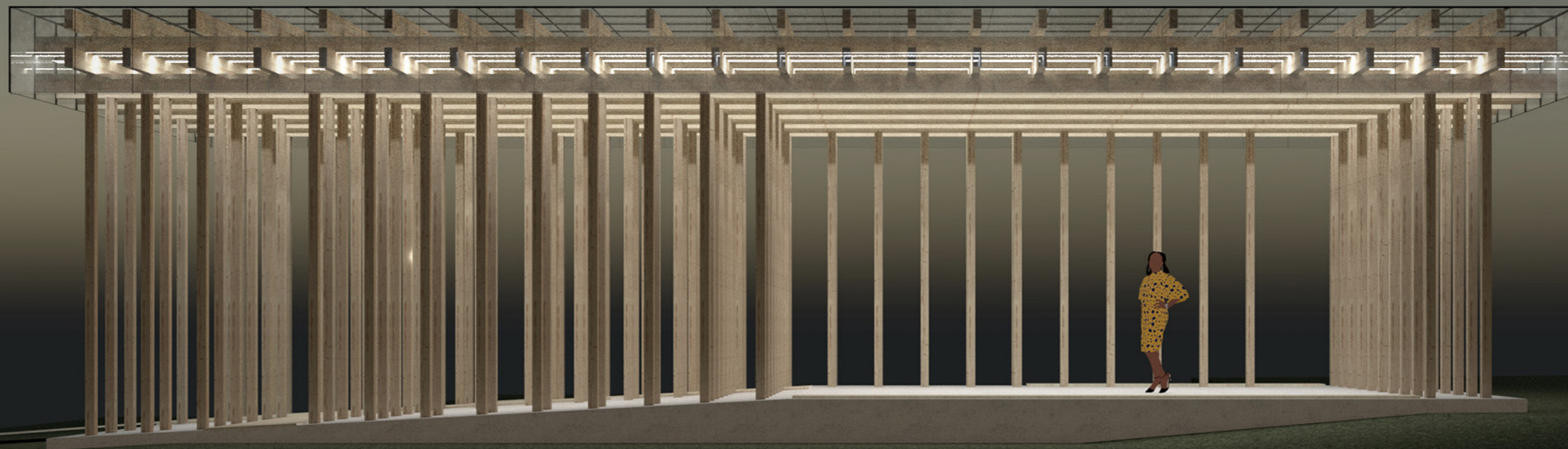
- Kraftig takkonstruksjon
- Lett takteking
- Kraftige limtreprofiler
- Stramt skall i glass
- Levende innenforliggende takkonstruksjon
- Flott lysspill



GRID OG SYSTEM

- Grid kan organiseres uavhengig av forløp
- Kraftig takkonstruksjon
- Lett takteking
- Slanke limtreprofiler
- Flott lysspill
- Forløp kan lede til objekt

PARKPAVILJONG OG SCENE
FRONTALPERSPEKTIV



LANDSKAP OG FORLØP

- Forløpet integreres i paviljongen
- Konstruksjonen strekkes til ca 15 meter
- Det kan være utfordrende å holde paviljongen dempet når den skal løse så mye formmessig

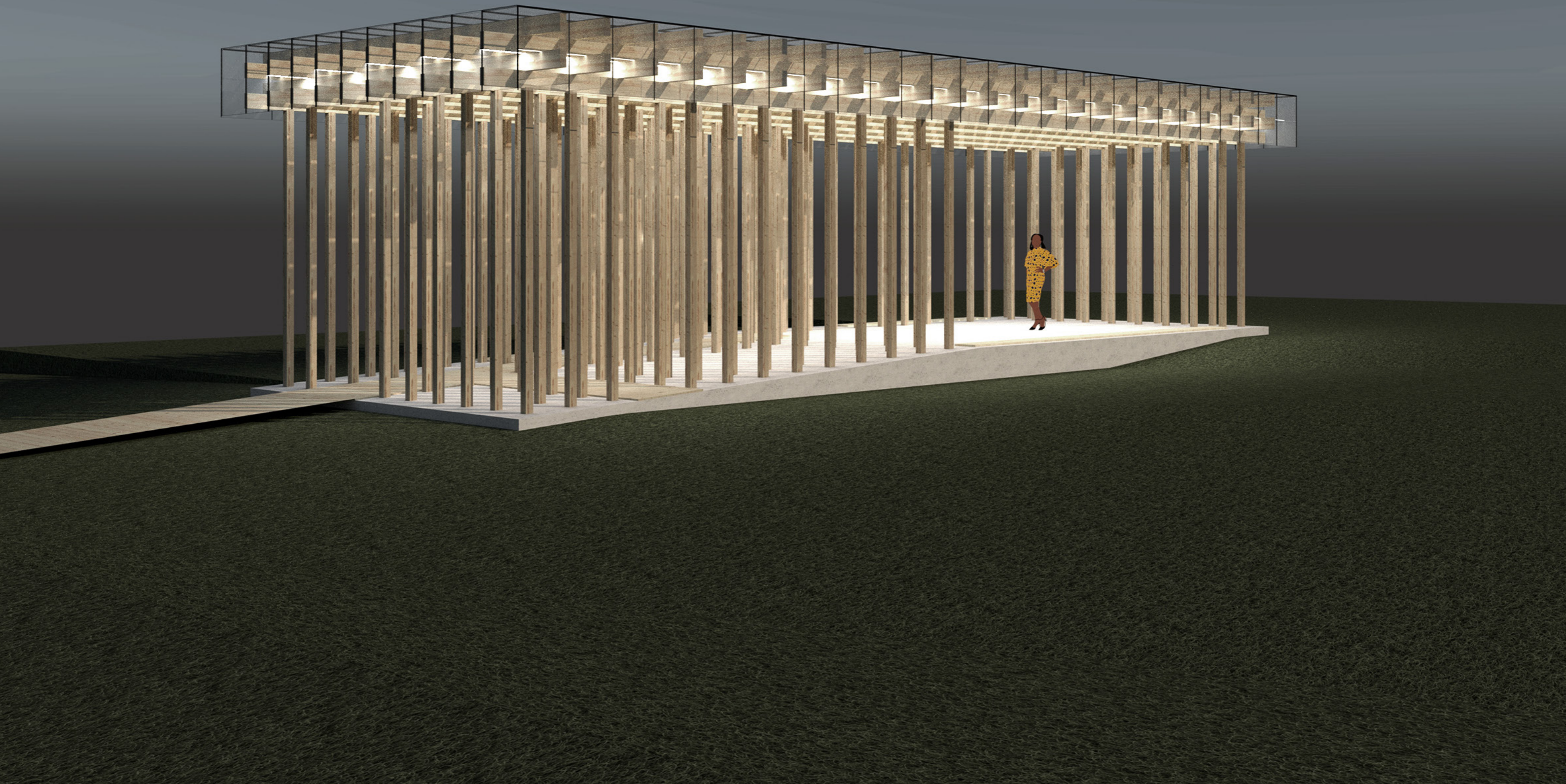
PARKPAVILJONG OG SCENE
FLEKSIBILITET I BRUK



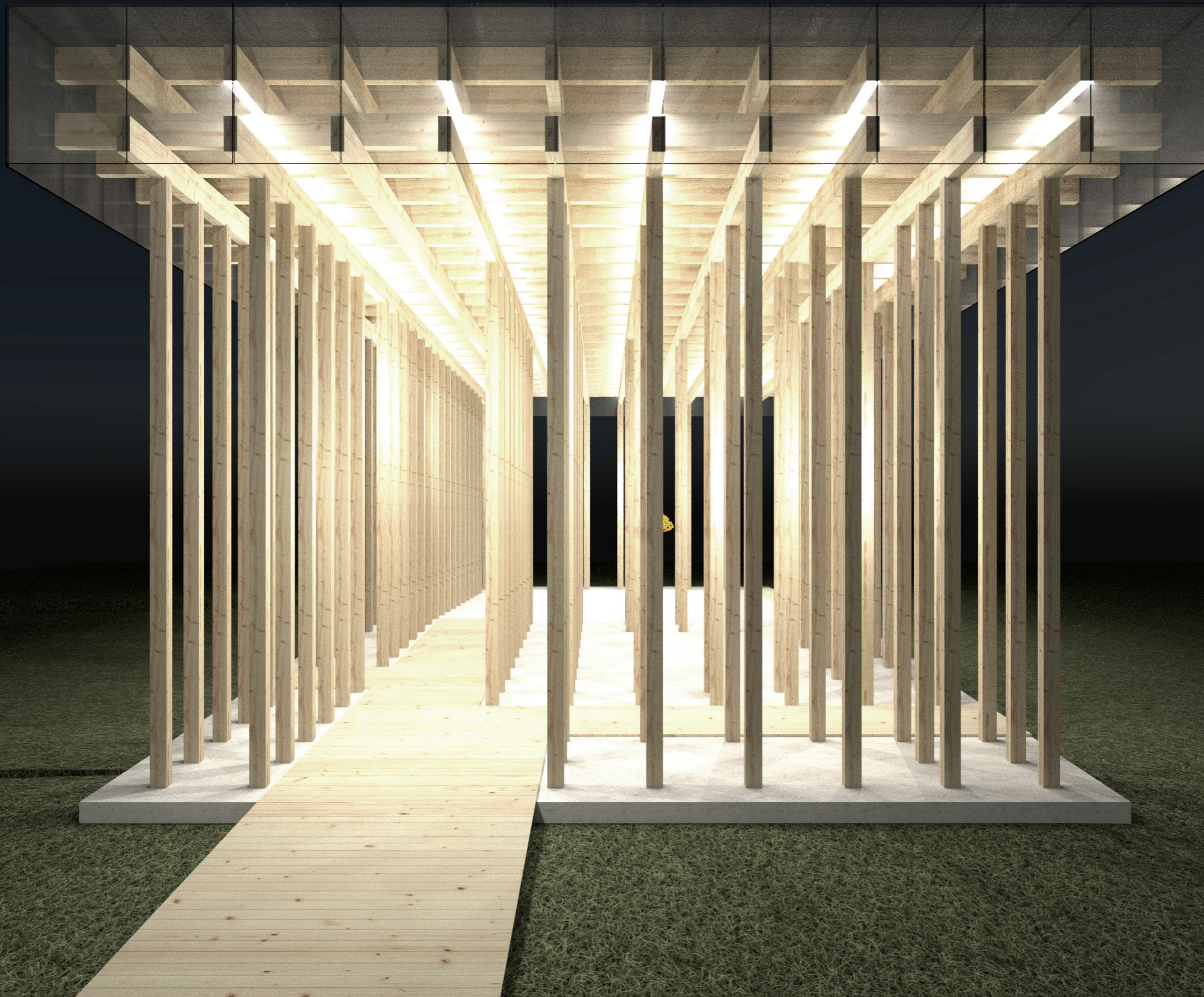
UTEKINO OG SCENE

- Lerret spennes opp mellom
- Rigg monteres i bjelkelaget
- Scenen er forhøyet med 50cm

PARKPAVILJONG OG SCENE
SKRÅPERSPEKTIV



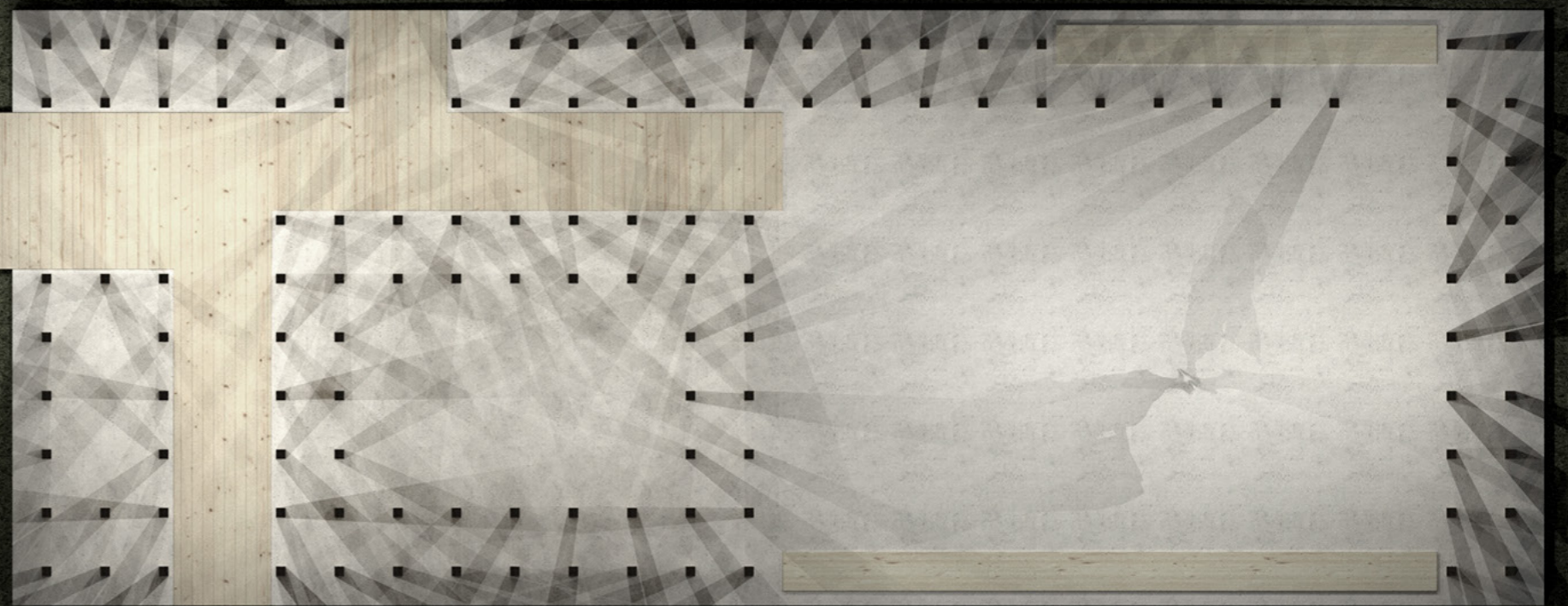
PARKPAVILJONG OG SCENE
SØYLESKOG



PARKPAVILJONG OG SCENE
FUGLEPERSPEKTIV



PARKPAVILJONG OG SCENE
EN AKTØR I PARKEN



FORLØP OG RETNINGER

- Henvender ser til alle sider i parken
- Søylene skaper rom og potensielle forløp
- Sittebenker gjør paviljongen til et allsidig parkelement