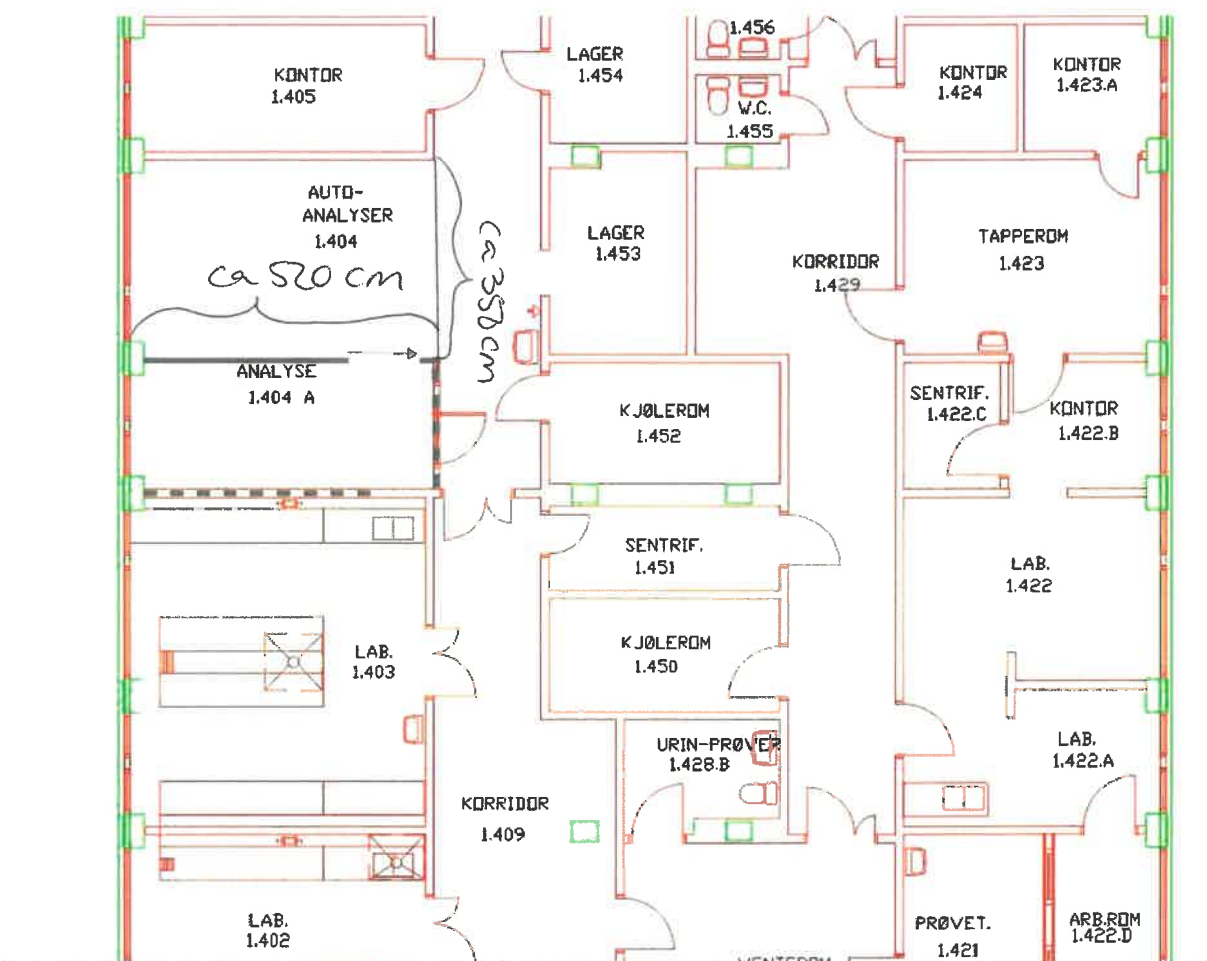


# Tegning Laboriemedisin UNN Harstad



Pga stor arbeidsmengde her hos Teknisk i Harstad, har vi en foreløpig tegning av analyserommet. Instrumentene skal stå på rom 1.404. Lengde og bredde er ikke eksakt, og det må tas hensyn til noen centimeters slingringsmonn. Vegg mellom 1.404 og 1.404 A er vegg som skal bygges (vi har en vegg som skal rives som ikke er med på tegningen).

Rom 1.404 A skal være valideringsrom med plass til PC er.