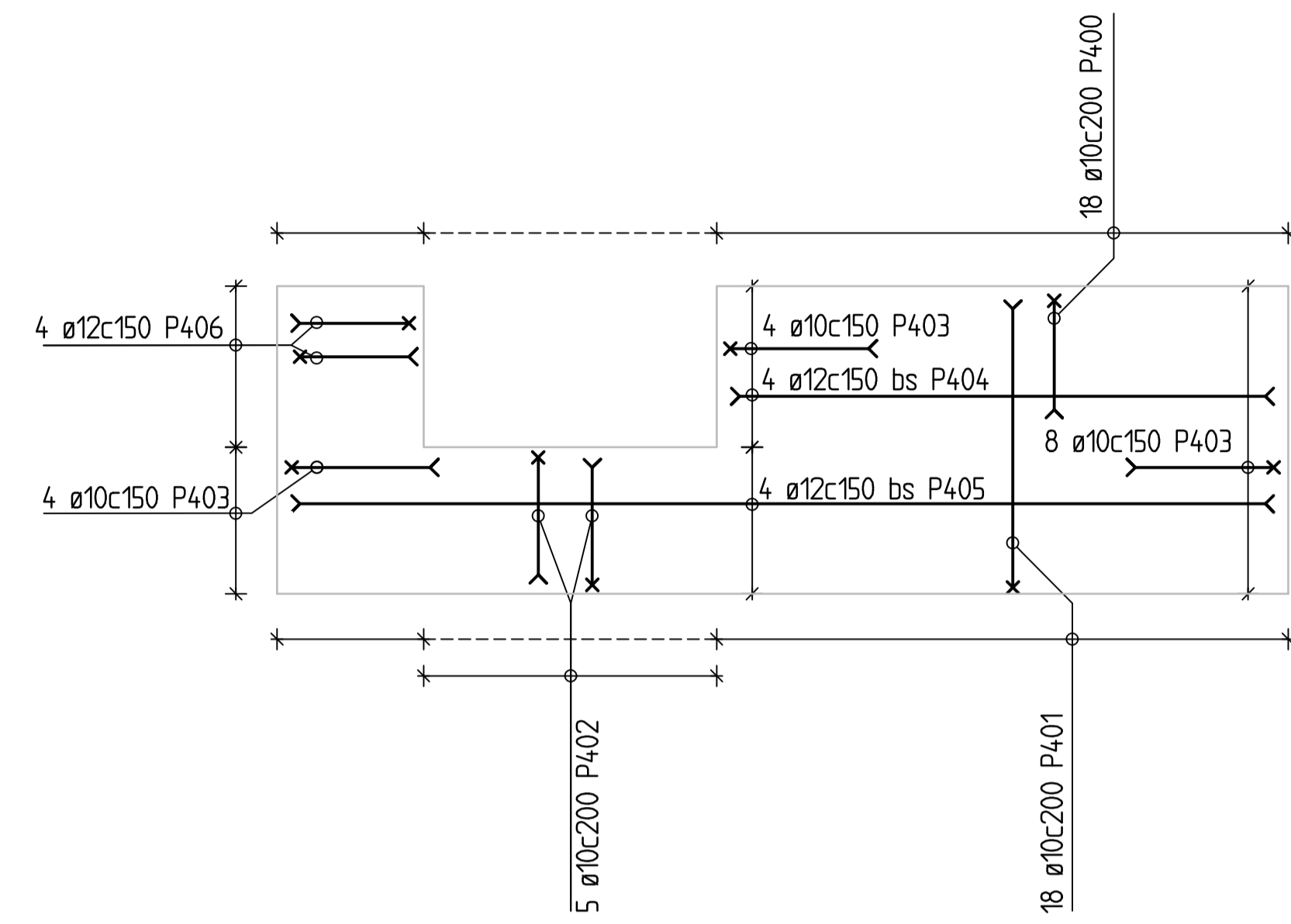
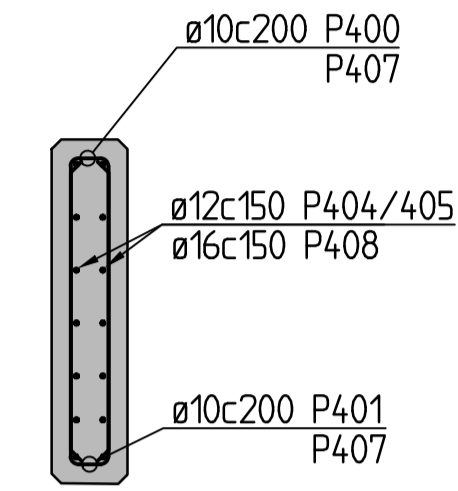


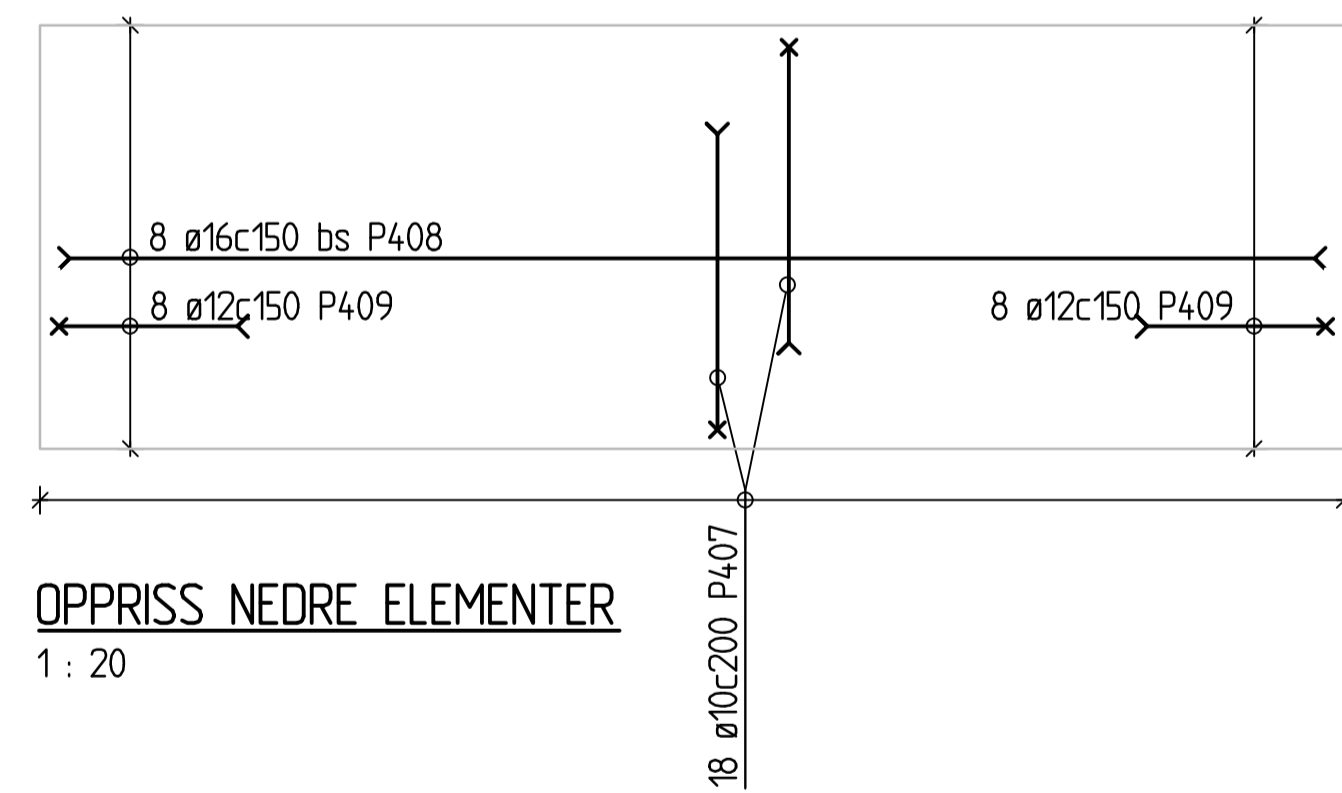
Filnavn: \\cowi\ne\project\1085000\A082703\1_Tegninger\Plan\17_Armering_sedimenteringsbasseng_-_Skilleveggen.dwg Xref: ... Sed-skilleveggen oppriss.dwg Sed- Topp-skilleveggen oppriss.dwg
 Format: A1
 17.09.2021 10:36:31



OPPRISS ØVRE ELEMENTER
1 : 20



TYPISK SNITT
1 : 20



OPPRISS NEDRE ELEMENTER
1 : 20

BETONGKONSTRUKSJONER	
BETONGKVALITET:	B35
BESTANDIGHETSKLASSE:	M45
EKSPONERINGSKLASSE:	XA1, XC4, XF1
KLORIDKLASSE:	Cl 0,40
UTFØRELSE OG KONTROLL:	KL2, NS-EN 13670
BØYELISTER:	P40
ARMERING:	B500NC
OVERDEKNING:	-Monteringsjern: 35mm
	-Tillatt avvik: ±5mm
	-Konstruktiv armering: 50mm
	-Tillatt avvik: ±10mm
	Omfarlengde: 50g

MERKNADER:

1. Det støpes inn løfteanordninger, 2 stk pr element. Peikko KK eller tilsvarende. Ved bruk av gjengede løftehyler må hylsene kunne plugges når de ikke er i bruk. Festene må ikke stikke over overkant elementer. Valgt type må tilpasses elementvektene iht materialisten.
2. Tilleggsarmering ved løftepunkter iht leverandørens spesifikasjoner
3. Bøyeliste gjelder for et sett med et øvre og et nedre element

HENVISNINGER

- K100 Oversikt
- K117 Skillevegger sedimenteringsbasseng
- BL40 Bøyeliste

Rev.	Dato	Revideringen gjelder	Nr.	Saksb.	Sidem.k.	Oppdr.a.
Aukra kommune			Tegnet av	Saksbehandler		
Avslutning Rothaugen avfallsdeponi			EISI	EISI		
Skillevegger sedimenteringsbasseng			Sidemannskont.	Oppdragsansvarlig		
Elementer			TRJD	EEL		
Armering			Fag	Målestokk	1:20	
			RIB			
			Dato		03.09.2021	
			Oppdragsnr.	Status	Konkurransesgrunnlag	
			A082703			
			Tegning nr.	Rev.	K217	

COWI



K217