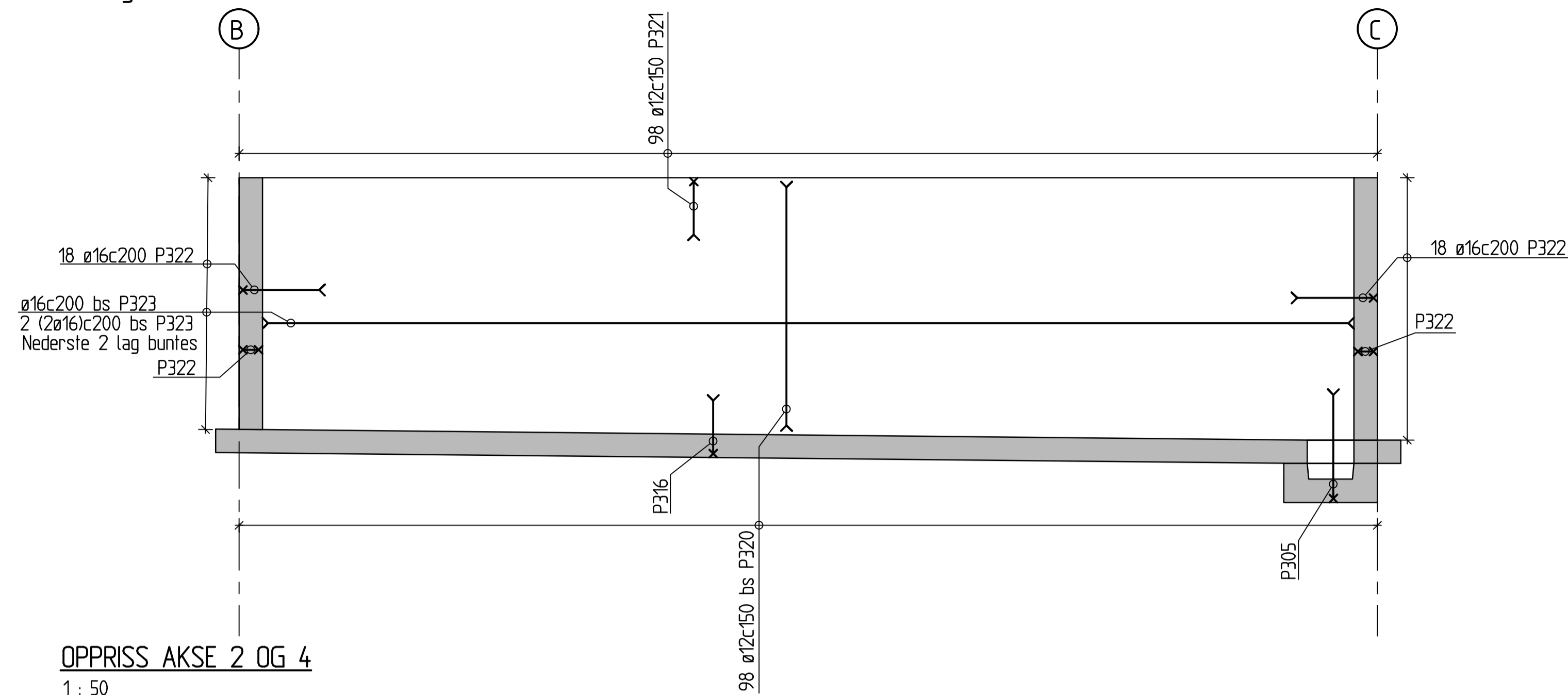
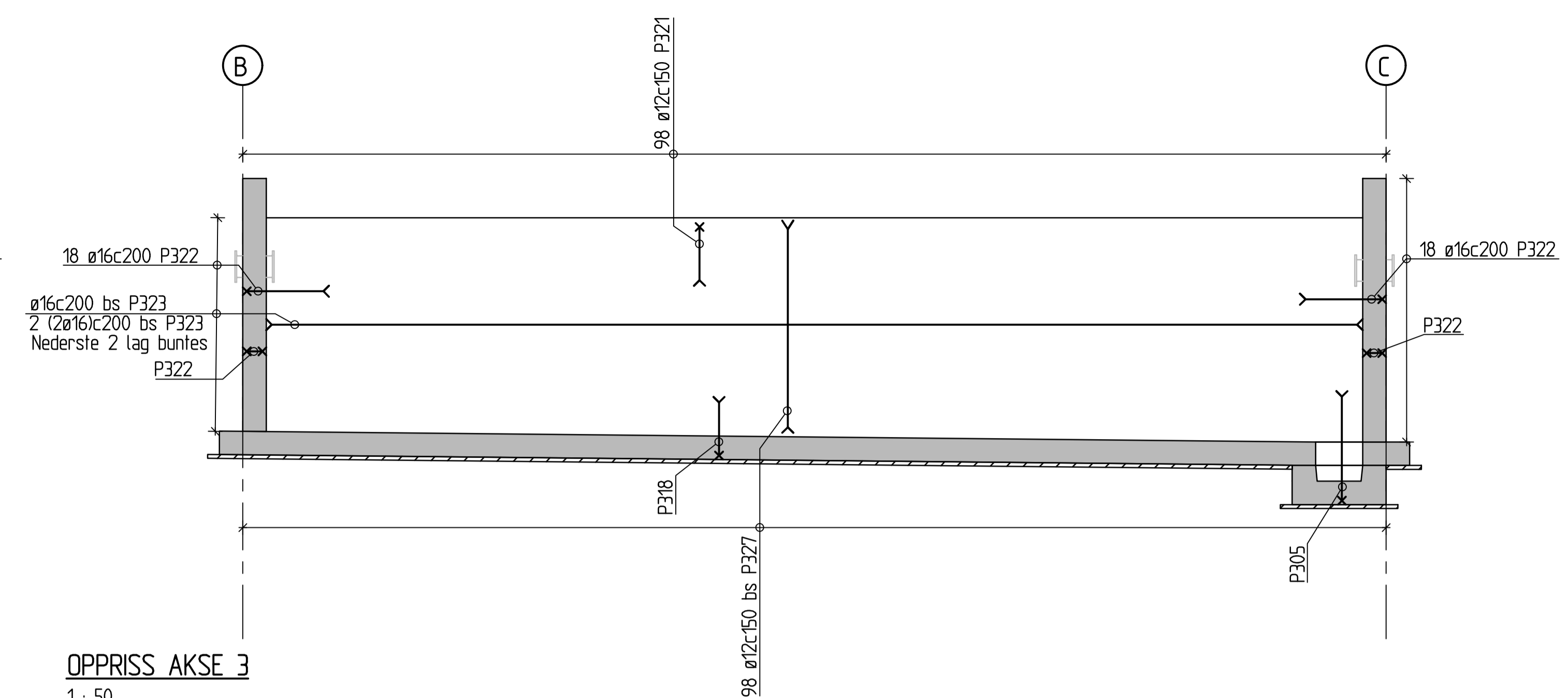


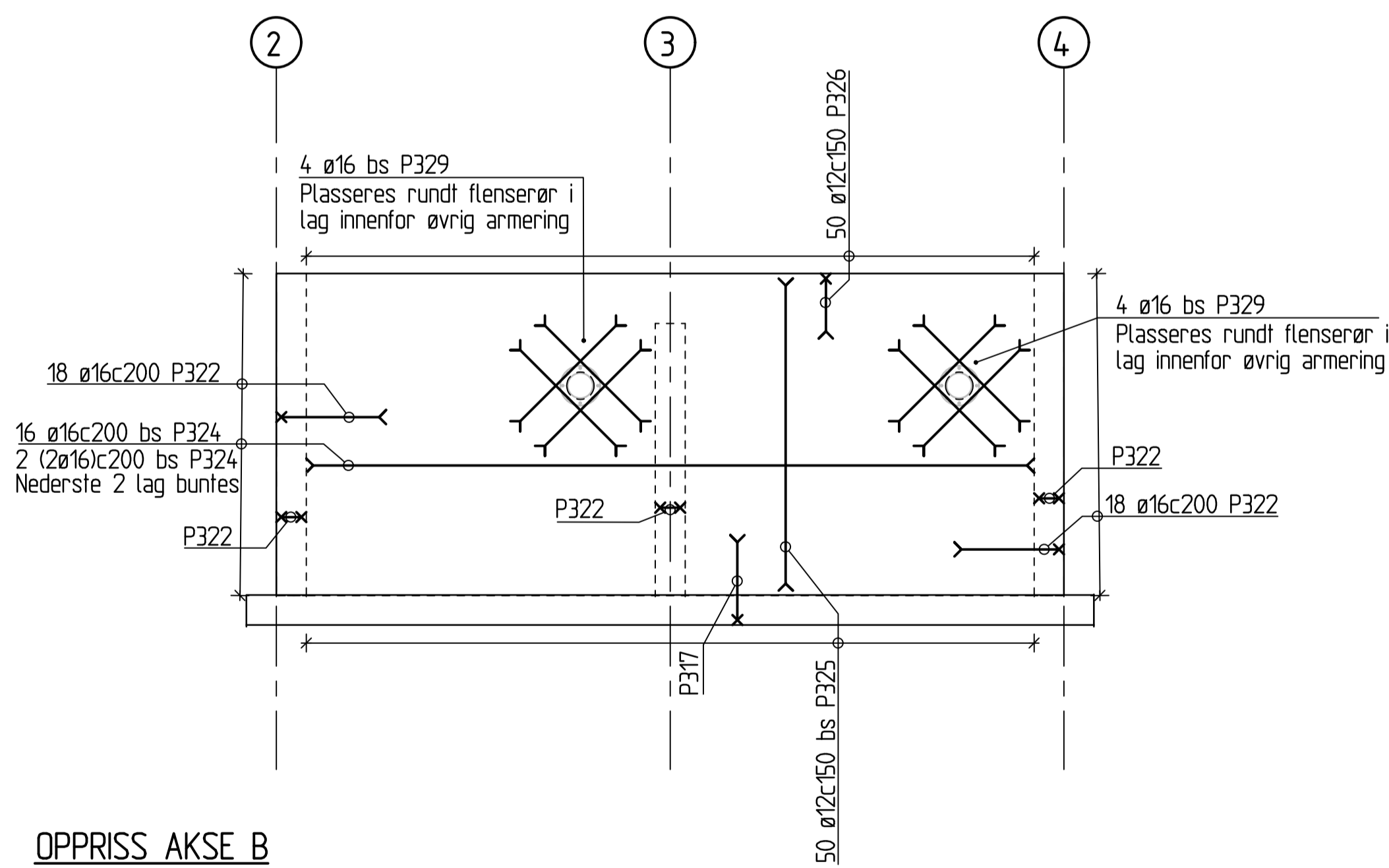
Akse 2 og 4 armeres likt



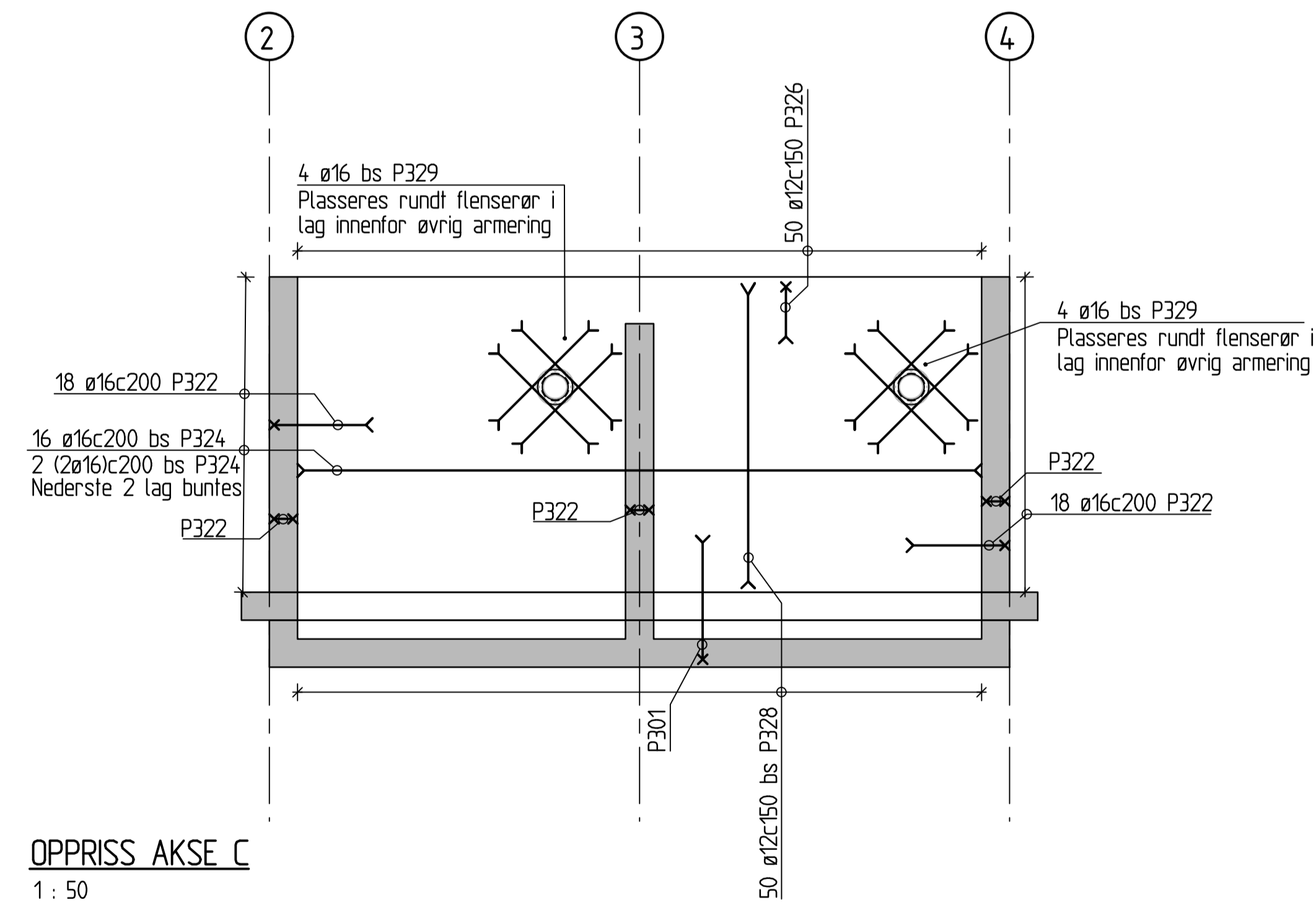
OPPRISS AKSE 2 OG 4
1 : 50



OPPRISS AKSE 3
1 : 50



OPPRISS AKSE B
1 : 50



OPPRISS AKSE C
1 : 50

BETONGKONSTRUKSJONER	
BETONGKVALITET: B35	ARMERING: B500NC
BESTANDIGHETSKLASSE: M45	OVERDEKNING: 35mm
EKSPONERINGSKLASSE: XA1, XC4, XF1	-Monteringsjern: ±5mm
KLORIDKLASSE: Cl 0,40	-Tillatt avvik: ±5mm
UTFØRELSE OG KONTROLL: KL2, NS-EN 13670	-Konstruktiv armering: ±10mm
BØYELISTER: P32	-Tillatt avvik: ±10mm
	Omfarlengde: 50ø

HENVISNINGER

- K100 Oversikt
- K115 Sedimenteringsbasseng, plan og snitt
- K116 Sedimenteringsbasseng, snitt og detaljer
- P32 Bøyelister

Rev.	Dato	Revideringen gjelder	Nr.	Saksb.	Sidem.k.	Oppdr.a.
Aukra kommune			Tegnet av	Saksbehandler		
Avslutning Rothaugen avfallsdeponi			EISI	EISI		
Sedimenteringsbasseng			Sidemanskontr.	Oppdragsansvarlig		
Vegger, snitt og oppriss			TRJD	EEL		
Armering			Fag	Målestokk	1:50	
			RIB			
			Dato	03.09.2021		
			Oppdragsnr.	Status	Konkurransgrunnlag	
			A086223			
			Tegning nr.	Rev.		

COWI

RIF

K216

Filnavn: \\cowi\ne\projects\1085000\A086223\3_Tegninger\Plan\16_Vegger\K116_Armering_Sedimenteringsbasseng_Vegger.dwg Xref: sed-akse 2.dwg sed-akse 3.dwg sed-akse 4.dwg sed-akse b.dwg sed-akse c.dwg