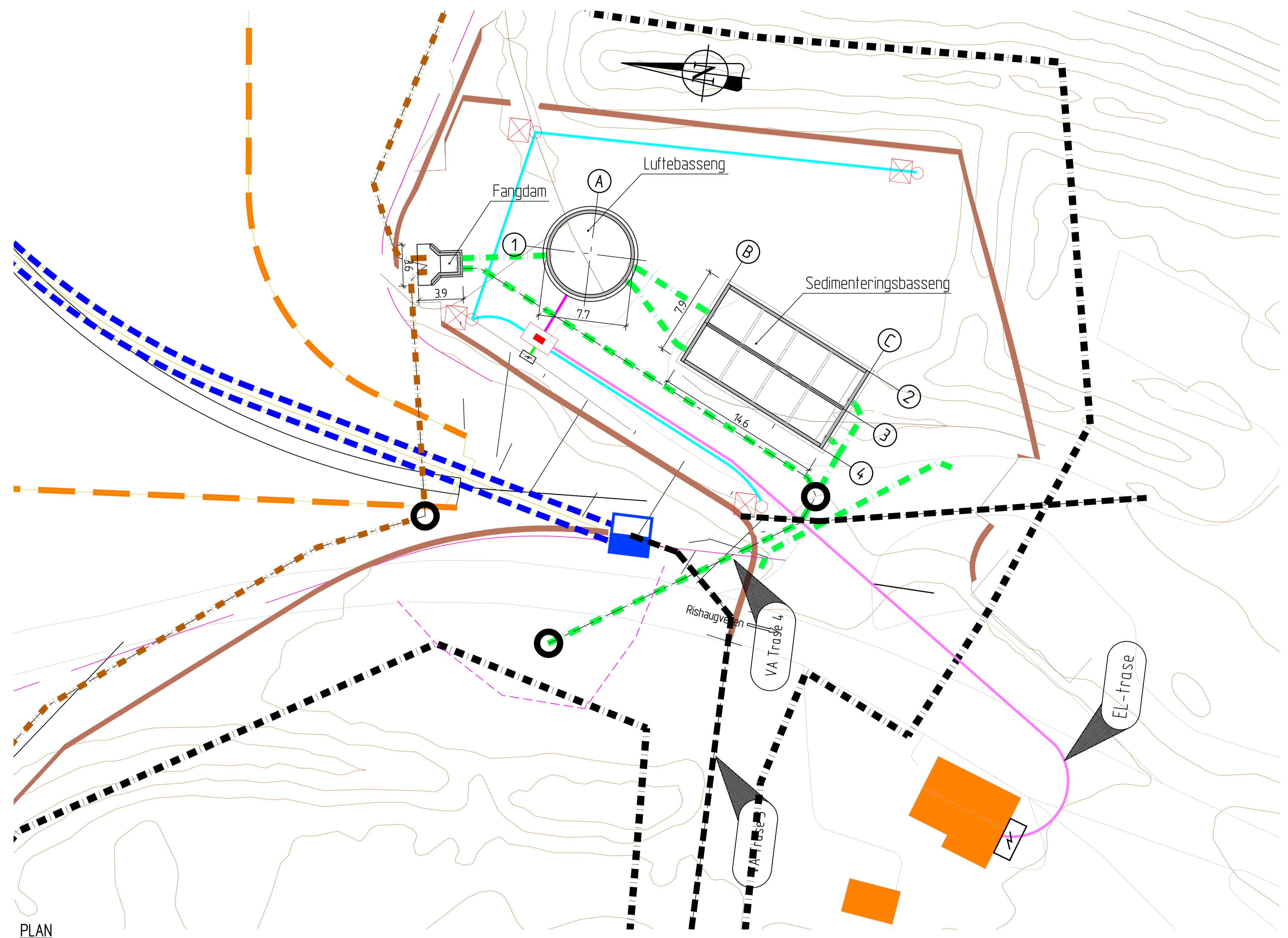


Filnavn: \\COWI\nc\projects\A086223\A086223\3_7_Terminer\Plandata\20_Termin\K116\K100.dwg Xref: I: kart.dwg I: Geom.dwg I: Gdhw I: plan_luftbasseng.dwg I: plan_fangdam.dwg I: plan_sedimenteringsbasseng.dwg
 Format: A1



PLAN
1 : 200

MERKNADER:

1. Plassering av fangdam må tilpasses på stedet i samråd med byggherre og rådgiver når deponifront er avdekket.
2. Kartgrunnlag er ikke oppdatert i området hvor sedimenteringsbasseng skal ligge. Voll av antatt løsmasser må graves bort. Se tegning K116.

HENVISNINGER

- K105 Fangdam
- K110 Luftebasseng
- K115 Sedimenteringsbasseng
- K116 Sedimenteringsbasseng, snitt og detaljer
- K117 Skillevegger sedimenteringsbasseng
- C001 Plan
- G100 Plantegning sigevannsledning

Rev.	Dato	Revisjonen gjelder	Nr.	Saksb.	Sidem.k.	Oppdr.a.
Aukra kommune			Tegnet av	EISI	Saksbehandler	EISI
Avslutning av Rothaugen avfallsdeponi			Sidemansktr.	TRJD	Oppdragsansvarlig	EEL
Oversikt Plan			Fag	RIB	Målestokk	1:200
			Dato	03.09.2021		
			Oppdragsnr.	A086223	Status	Konkurransgrunnlag
			Tegning nr.		Rev.	K100