

Tegnforklaring

	Prosjektert	Eksisterende	Utgår
Vannledning	—	—	—
Overvann	—	—	—
Spillvann	—	—	—
Drensledning	—	—	—
Pumpeledning	—	—	—
Kum	○	○	○
Innløp m/ vingemur	■	■	■
Utløp u/ vingemur	□	□	□
Fallpil	↑	↑	↑
Parsellmarkør	⊙	⊙	⊙
Eiendomsgrense	—	—	—

Merknader

Tegning er utført som prinsipp-tegning.

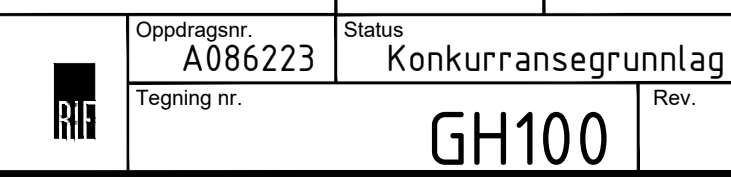
Grøft og ledning for oppsamling av sigevann fra deponiet skal etableres i ytterkant av deponiet. Nøyaktig beliggenhet til deponiets ytterkant er usikker, og grøft må derfor tilpasses på stedet. Det er lagt til grunn at dypeste nivå på bunn deponi er på kote 24,94 m. Det er postet for prøvegraving på noen punkt, for verifisering av deponiets plassering i plan og høyde. Endelig plassering for grøft tilpasses til hvor deponiet faktisk ligger.

Arbeidet med graving av ledningsgrøfter skal starte ved fangdam (laveste punkt), og det skal graves utover til hver side. Jevn stigning ut til endepunktet i hver grøft.

- 1 Sigevanngrøftene og sigevannsledningene avsluttes oppå betongdekket i fangdammen. Sigevann skal kunne renne ut av ledningsfundament, omfyllingsmasser og selve sigevannsledningene. Det skal benyttes langbend i avviklinger på vei inn mot fangdammen. Kfr: tegning K105
- 2 Entreprenør skal tilpasse innkommende overvanngrøfter og lede de inn mot det erosjonsikre bekkeinntaket. Detaljert utforming av inntak og utløp kfr. GH116 og GH117
- 3 DN280 PE-ledning fra sedimenteringsbasseng skal tilkobles spillvannskum S1 i gren på bunneksjon.
- 4 Bypass-ledning fra fangdam. Benyttes til provisorisk bortledning av sigevann under anleggsfasen. Tettes med blindtett etter at det nye sigevannsanlegget er satt i drift.
- 5 Eksisterende DN160 PVC spillvannsledning skal legges om, og funksjonen skal opprettholdes. Tilpasses av entreprenør på stedet.
- 6 Interne DN280 PE-ledninger mellom betongkonstruksjonene får liten overdekning, og skal beskyttes mot frost og kjørelast. Isolasjon og avlastningsplater dimensjoneres av entreprenør.
- 7 Eksisterende grøft renses og gjøres dypere, slik at overvann kan ledes sørover.

KOORDINATSYSTEM:
 Horisontalt: EUREF 89 UTM 32
 Vertikalt: NN2000

Rev.	Dato	Revideringen gjelder	Nr.	Saksb.	Sidem.k.	Oppdr.a.
Aukra kommune			Tegnet av	Saksbehandler		
			JKRG	HHOY		
			Sidemannskont.	Oppdragsansvarlig		
			TOEN	EEL		
			Fag	Målestokk		
			VA	1:500		
			Dato			
			3.9.2021			
			Oppdragsnr.	Status		
			A086223	Konkurransegrunnlag		
			Tegning nr.	GH100		
			Rev.			



Filnavn: C:\Users\jkr\OneDrive\Local\Temp\12580\LAY I G.dwg Xref: I G.dwg I Kart.dwg I Geom.dwg I Koh.dwg I Kabler og ledningsnett.dwg I plan_sedimenteringsbasseng.dwg I plan_luftbasseng.dwg I plan_fangdam.dwg I kart_vestskravur.dwg
 Format: A1
 Plott: JKRG 08.09.2021 08:52:34