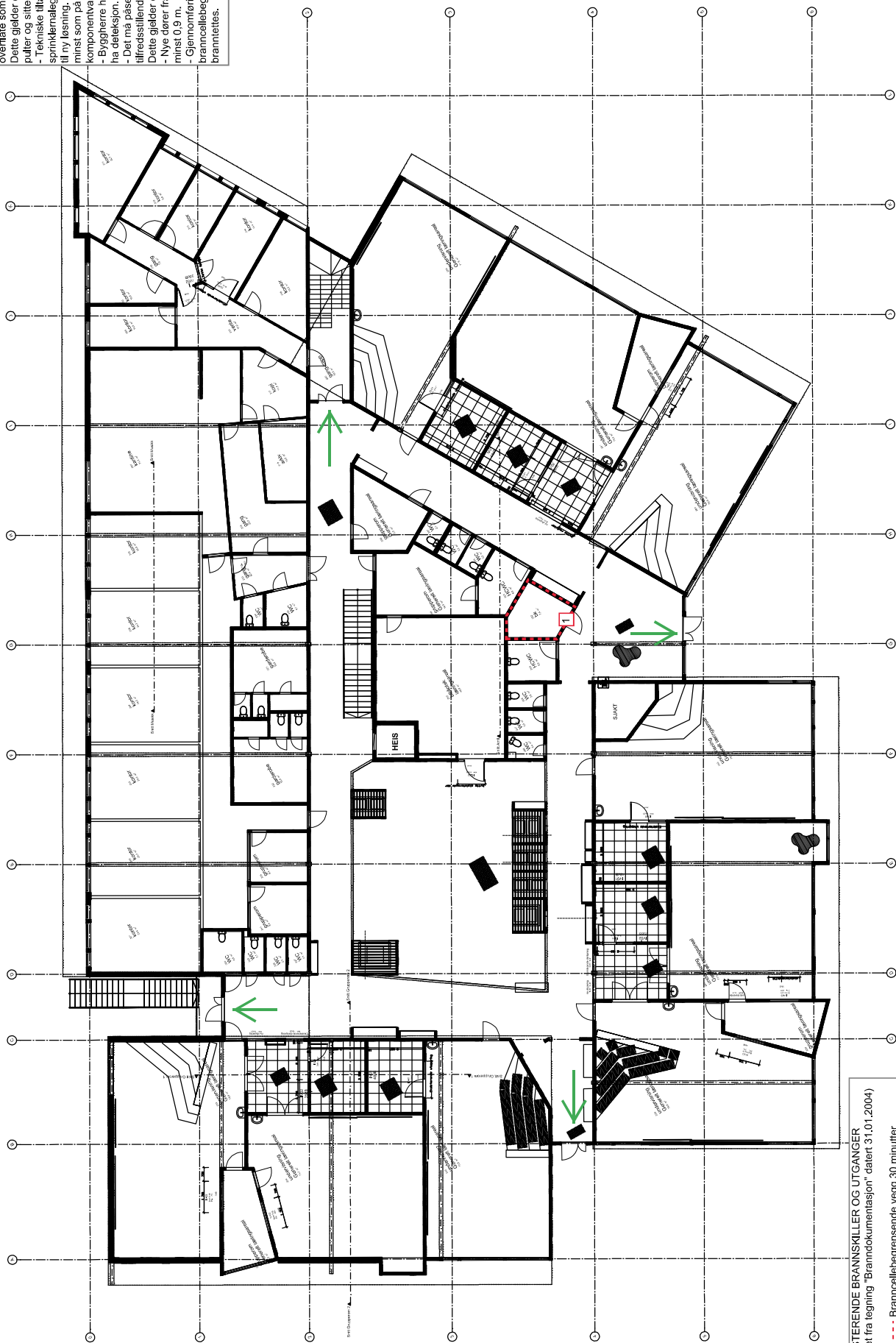


**FORUTSETNINGER**

- Nye plassbygde konstruksjoner må ha en overflate som tilfredsstiller B-s1,d0 (In1). Dette gjelder også for plassbygde nisjer for puller og sittegrupper.
- Tekniske tiltak som brannalarmnett, sprinklernett og ledesystem må tilpasses til ny løsning. Dekningsgraden må være minst som på bygget i dag. Montering og komponentvalg skal følge nyeste regelverk.
- Byggherre har bestemt at alle nye rom skal ha dekkisjon.
- Det må passes at alle rom har tilfredsstillende dekning med brannslanger. Dette gjelder også for nye rom.
- Nye dører fra brukserom må ha fri bredde på minst 0,9 m.
- Gjennomføringer i eksisterende branncellebegrensende konstruksjoner må brannteites.



**EKSISTERENDE BRANNSKILLER OG UTGANGER**  
 (Hentet fra tegning "Branndokumentasjon" dateret 31.01.2004)

--- Branncellebegrensende vegg 30 minutter

1 Branndør B30

↑ Utgang