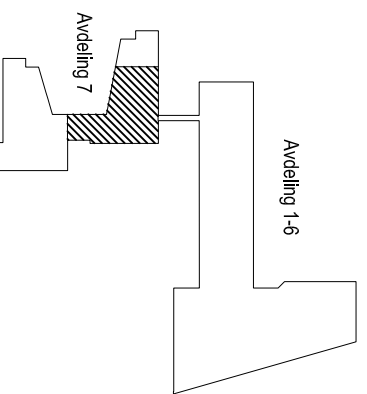


STOKKA SYKEHJEM



Dokument til Stavanger kommunes FDVU-system:		Dato:	Signatur: AGS	Revisjon av tegningene:	Dato:	Sign:	Revisjon:
Produzent av tegningene:	ASPLAN VIA AS	20.10.2003	KFK				
Arkitekt:	ASPLAN VIA AS	20.10.2003	KFK				
Byggher:	MULTICONSULT	15.05.2007					
VVS-DESIGN AS	14.09.2005	JORUNN					
Elektror:	MÆLDE OG JOHANNESSEN						

STOKKA SYKEHJEM

FDV TEGNING
NYBYGG, KJELLER-ETG

STAVANGER KOMMUNE



STAVANGER EENDOM
Olev Kyrrsgate 23
Postboks 8001, 4068 Stavanger
www.stavanger.kommune.no

Eiendomsnr.: 0062

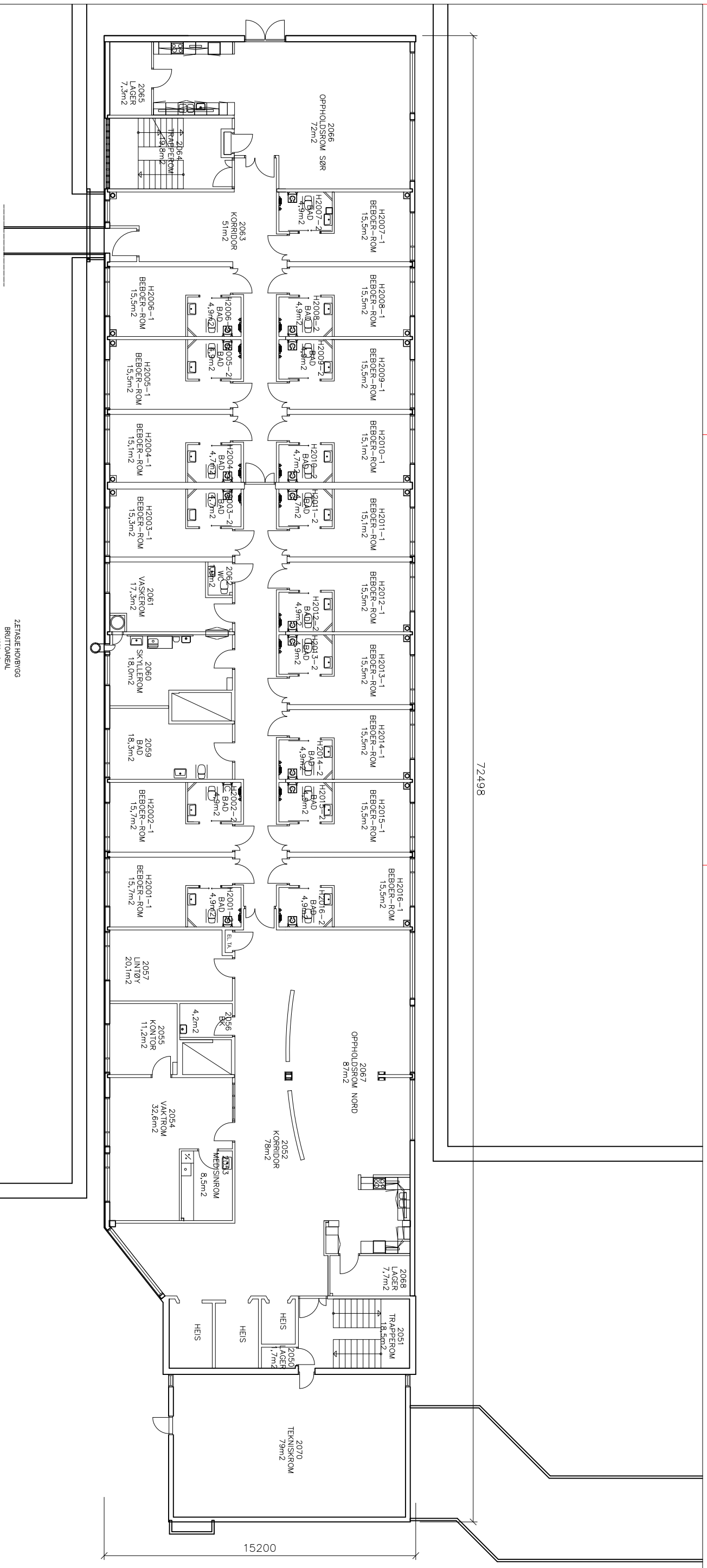
Byggnr.: 0062002

Bruttoareal (BRA): 391 m²

Bruksareal (BRA):

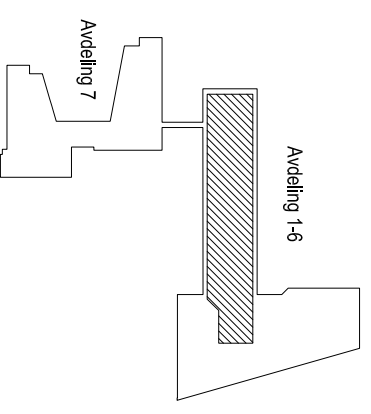
Filnavn:

Målestokk: 1:200



ZETTASJE HOVBVGG
BRUTTOAREAL
1099 m2

STOKKA SYKEHJEM N

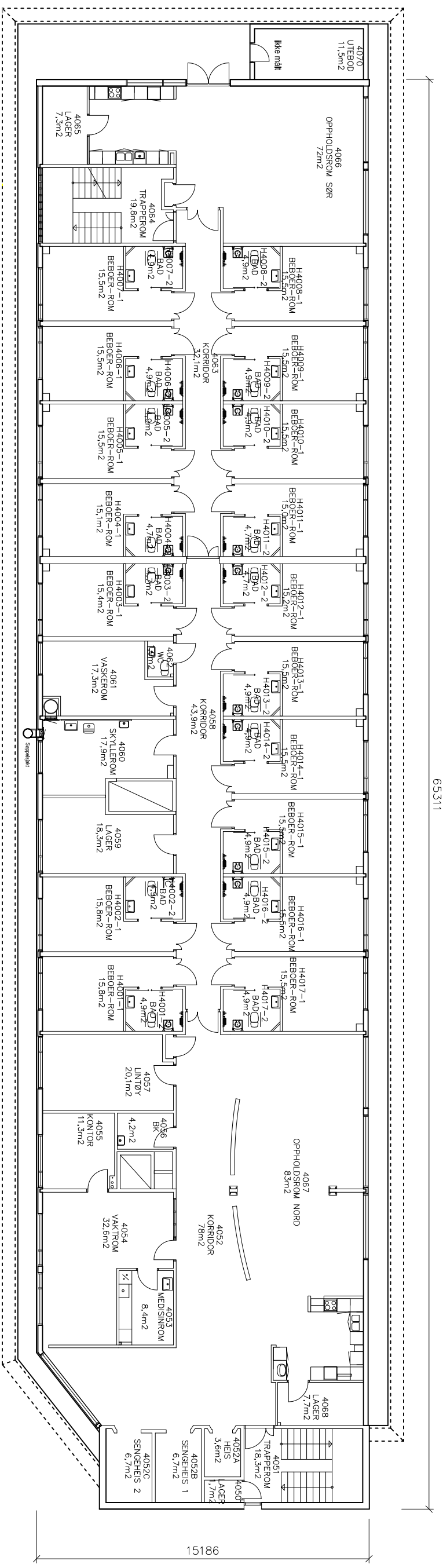


Revisjon: Rom- og delteknummer justert etter betaling		Dato:	mars 2016		Stavanger eiendom	AGS
Dokumentasjon til Stavanger kommunes FDVU-system:						
Produisert av fagtegninger:	Dato:	15.12.1980	Sign:	SE	Revisjon av fagtegninger:	09.08.2004 LHY
Arkitekt:			Sign:	SE	Dato:	13.07.2006 LHY
Brom:	BSR	1994				
Vs:	MULTITEKNIKK 12.08.2005					
Elektror:	MÆLDE OG JOHANNESSEN AS 23.02.2006					

STAVANGER EIENDOM
KOMMUNE

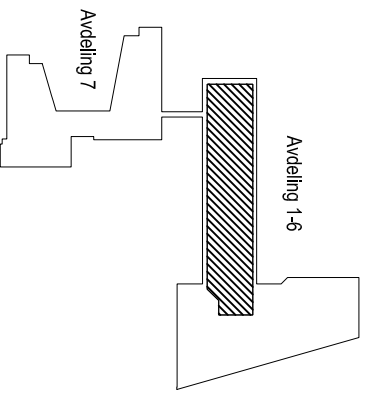
STOKKA SYKEHJEM
FDV-TEGNING
AVD. 1-6, 2. ETG

Etendomsnr.: 0082	Byggnr.: 0062001
Bruttoareal (BTA): 1099 m2	Bruksareal (BRA):
Flomvnr.:	Målestokk: 1:200



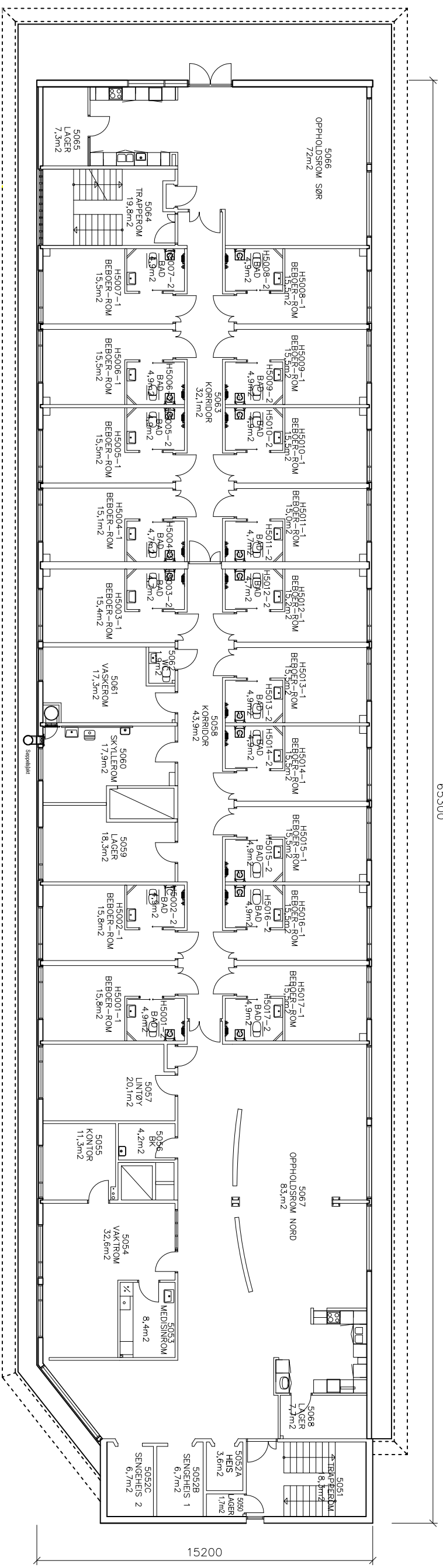
HØVEDBYGG 4.ETG
BRUTTOAREAL
973m²

STOKKA SYKEHJEM



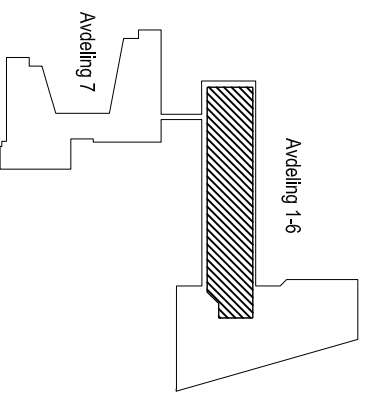
Revisjon: Rom- og delenummer justert etter berfaring	mars 2016	Stavanger eiendom	AGS
Revisjon: Nytt rom tegnet inn på søvveggen etter skisse fra Solland elektro			AGS
Oppkobling til Stavanger kommunes FDVU-system:	Dato:	Signatur: AGS	19.10.2010
Produzent av fagtegninger:	Dato:	Sign:	Revisjon av fagtegninger:
Arkitekt:	15.12.1980		SE 09.08.2004 LHY
Bronn:			SE 13.07.2006 LHY
BSR:	1994		MULTITEKNIKK 12.08.2005
Vs:			MÆLDE OG JOHANNESSEN AS 23.02.2006
Elektrø:			

STOKKA SYKEHJEM FDV-TEGNING HØVEDBYGG, 4.ETG		Eiendomsnr.: 0062 Bruttoareal (BTA): 973m ²	Byggnr.: 0062001 Bruksareal (BRA):	Målestokk: 1:200
STAVANGER KOMMUNE		STAVANGER EIENDOM Oleiv Kyrrasgata 23 Postboks 8001, 4068 Stavanger www.stavanger.kommune.no	Filnavn:	Målestokk: 1:200



HOVEDBYGG 5.ETG
BRUTTOAREAL
974m²

STOKKA SYKEHJEM



Revisjon: Rom- og delteknummer justert etter betaling		mars 2016		Stavanger eierendom		AGS	
Oppkobling til Stavanger kommunes FDVU-system:		Dato:		Signatur: AGS			
Produisert av fagtegninger:	Dato:	15.12.1980	Sign:	Revisjon av fagtegninger:	Dato:	09.08.2004	Sign: LHY
Arkitekt:						13.07.2006	LHY
Brom:	1994			SE			
BSR:				MULTITEKNIKK	12.08.2005		
Vs:							
Elektr:				MJELDE OG JOHANNESSEN AS	23.02.2006		

STOKKA SYKEHJEM
FDV-TEGNING
HOVEDBYGG, 5.ETG

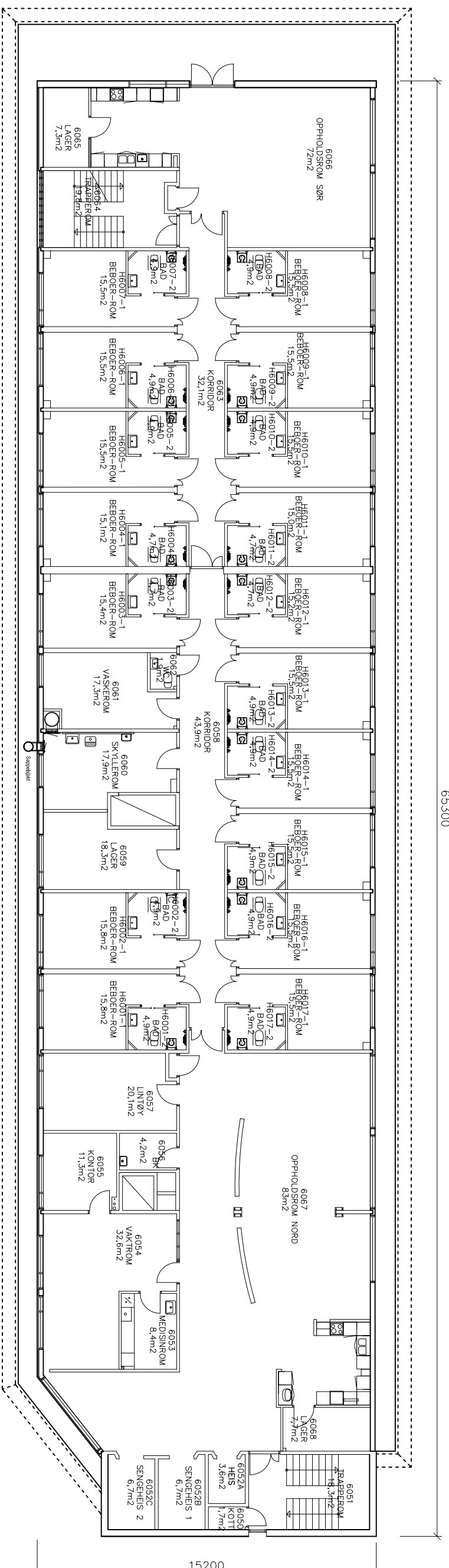
Etendomsnr.: 0062
Byggnr.: 0062001

Bruttoareal (BTA): 974 m²
Bruksareal (BRA):

Stavanger Eieendom
Olev Kyrrsgate 23
Postboks 8001, 4068 Stavanger
www.stavanger.kommune.no

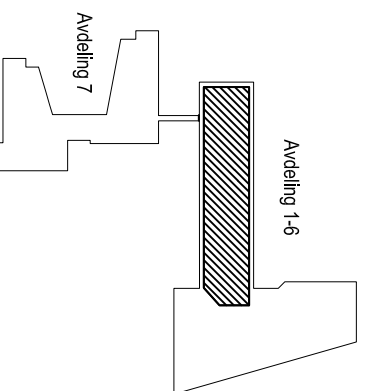
STAVANGER KOMMUNE

Filnavn: Målestokk: 1:200



HØVEDBYGG 6.ETG
BRUTTOAREAL
974m²

STOKKA SYKEHJEM



Revisjon: Rom- og delteknummer justert etter betaling		marts 2016		Stavanger eierendom		AGS	
Dokumentasjon til Stavanger kommunes FDVU-system:							
Produzent av fagtegninger:	Dato:	Sign:	Revisjon av fagtegninger:	Dato:	Sign:	Revisjon av fagtegninger:	Revisjon av fagtegninger:
Arkitekt:	15.12.1980		SE	09.08.2004	LHY	SE	13.07.2006
Bronn:	1994		SE		LHY	SE	
Vs:			MULTITEKNIKK	12.08.2005			
Elektrø:			MJELDE OG JOHANNESSEN AS	23.02.2006			

STOKKA SYKEHJEM		Eiendomsnr.:		Byggn.nr.:	
FDV-TEGNING		0082		0082001	
HØVEDBYGG, 6.ETG		Bruttoareal (BTA):		Bruksareal (BRA):	
		974 m ²			
STAVANGER KOMMUNE		Filnavn:		Målestokk:	
				1:200	