



Vedlegg til SHA-plan: Varslingsplan

Tallene 1-4 (5 ved fylkesveg) i varslingsplanen på neste side viser i hvilken rekkefølge varslingen skal skje. Dersom byggeleder ikke nås må man varsle neste ledd i varslingsplanen.

Varslingsplan må tilpasses det enkelte prosjekt. Røde bokser skal ikke fjernes.

Varslingsplanen skal gjelde for alle kritiske hendelser (skader, nesten-ulykker og farlige forhold). Varslingsplan må henges opp på naturlige plasser, som HMS-tavler og prosjektkontor.

VTS

VTS skal alltid varsles ved alvorlige ulykker. I varslingsplan er det laget to varslingslinjer til VTS. Primært skal den som oppdager hendelsen informere VTS. Byggeleder må sikre at VTS er varslet.

Arbeidstilsynet og politi

Arbeidstilsynet og nærmeste politimyndighet skal alltid varsles ved alvorlige personskader eller dødsfall i forbindelse med arbeid.

Selv om hendelser ikke medfører personskader bør man alltid vurdere å kontakte både politi og Arbeidstilsyn. Det kan være relevant for nevnte etater å ha kunnskap om hendelsen. Det kan også være noen som har observert hendelsen og kontakter offentlige etater.

Arbeidstilsynet skal alltid varsles ved alvorlige faresituasjoner ved bergarbeid.

Strømutykker:

Ved strømutykke skal følgende skjema benyttes til DSB (Direktoratet for samfunnssikkerhet og beredskap): <https://www.dsb.no/lover/elektriske-anlegg-og-elektrisk-utstyr/artikler/elulykker-og-stromskader/>.

Alvorlige strømutykker skal i tillegg meldes per telefon til DSB på 33 41 25 00 (sentralbord) eller til DSB vakt på telefon 482 12 000.

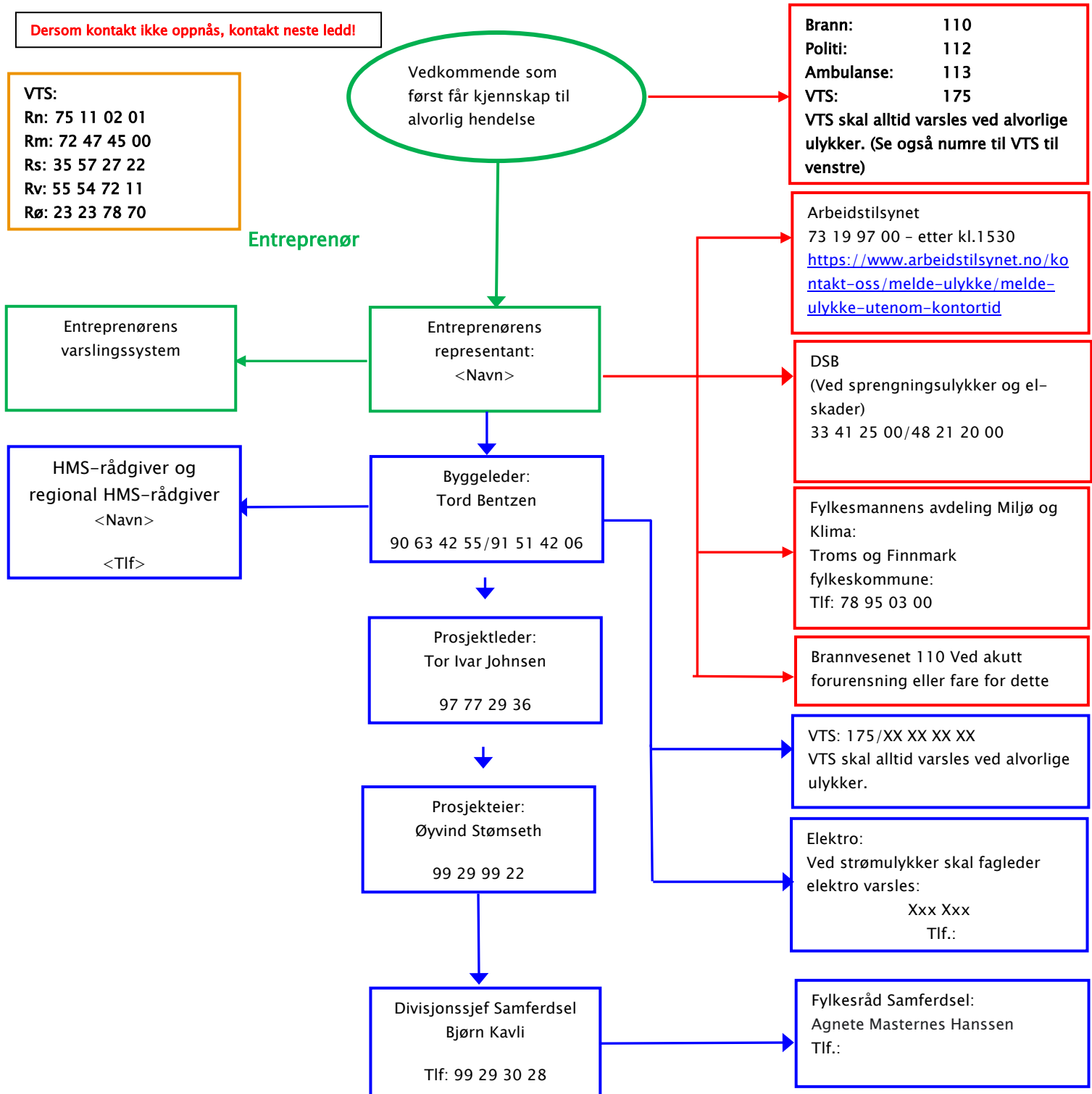
Oppfølging av K4-K5 hendelser

Byggherre skal følge «Prosedyre for oppfølging av K4-K5 hendelser». Se lenke:

<https://www.vegvesen.no/intranett/Etat/Veg/Byggherre/Styring+av+vegprosjekter/HMS/Styrende+dokumenter/U%C3%B8nskede+hendelser>



HMS varslingsplan – fylkesveg



Heltrukket rød linje: Varslingslinje til redningstjeneste, VTS og tilsynsmyndigheter.

Heltrukket grønn linje: Varslingslinje til entreprenør egen organisasjon og byggeleder.

Heltrukket blå linje: Ordinær varslingslinje i byggherreorganisasjonen.

Heltrukket sort linje: Varslingslinje Fylkesveg