

# **EKSEMPEL MØBLERINGSPLAN NTNU OG SINTEF OCEAN**

**OSC-20-SB-O-RA-00002**

**B34**



## **1107304 OCEAN SPACE CENTRE**

Prosjekt	Ocean Space Centre
Kontrakt	K201
Byggherre	Statsbygg
Utgiver	Statsbygg
Utskriftsdato	07.12.2021
Sist endret	07.12.2021
Henvendelser kan rettes til	Statsbygg Postboks 232 Sentrum, 0103 Oslo Telefon: 22 95 40 00 Epost: <a href="mailto:postmottak@statsbygg.no">postmottak@statsbygg.no</a> Internett: <a href="http://www.statsbygg.no">http://www.statsbygg.no</a>

## Innhold

1.	Generelt.....	3
1.1	Antall arbeidsplasser .....	3
1.2	Cellekontor.....	4
1.3	Fleksibilitet .....	4
2.	Eksempel møbleringsplan NTNU .....	5
3.	Eksempel møbleringsplan NTNU .....	7

## 1. Generelt

NTNU og SINTEF har gjennomført en prosess med arkitekt Snøhetta AS for å utarbeide mulige løsninger for møblering av kontorarealene i Nybygget og Tankhodet. Løsningene er ikke endelig avklart, men eksemplene presentert under kan brukes som underlag for mengdeberegning.

TE må sammen med brukerne gjennomføre en prosess for å endelig avklare møbleringsplanene.

OSC er prosjektert i henhold til Funksjonsbeskrivelse i OFP rapport, Rom og funksjons program samt beskrivelse utarbeidet av GPA (Godtlieb Paludan Architects).

### 1.1 Antall arbeidsplasser

Arbeidsplassrelaterte areal er programmert med utgangspunkt i en maks øvre ramme på 23kvm BTA pr arbeidsplass med arealoptimalisering pga programmerte fellesareal mellom SINTEF og NTNU. Følgende belastning er lagt til grunn i forprosjektet og skal benyttes videre:

Antall kontorplasser:

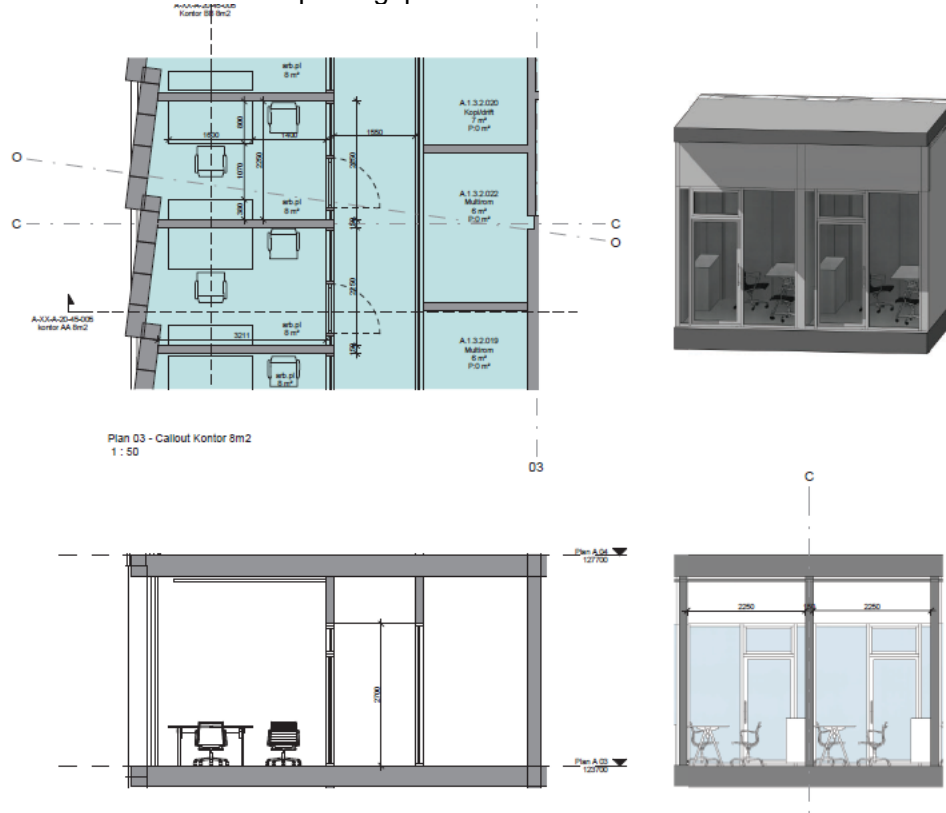
- NTNU 192
- SINTEF 250 (35 av disse skal plasseres i fløy B/C)
- Innovasjonssenter 53 (etter avtale med bruker lagt inn 31 plasser)

Auditorier:

- Scene L 170 personer
- Scene M 60 personer

## 1.2 Cellekontor

Standard cellekontor er planlagt på 8kvm.



Standard Cellekontor 8kvm

## 1.3 Fleksibilitet

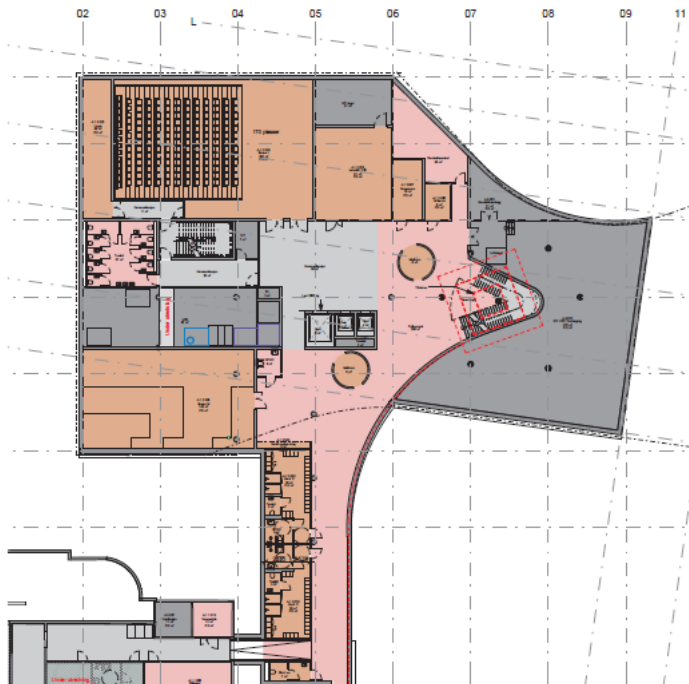
Måten folk jobber og samhandler på endrer seg over tid. Det er viktig for NTNU og SINTEF at arealene er fleksible og enkelt kan endre funksjon og form. Dette gjelder både endring av arealer fra cellekontor til åpent arbeidsplassareal, men også multirom etc. For å sikre fleksibiliteten er bygget lagt opp med søylegrid på 7,2m ellers et grid på 2,4m. Dette gjelder da bl.a. fasade, ventilasjon, belysning, uttak elektro etc.

Høyde plan U1 og 1 er prosjektert iht. NTNU kvalitetsmål, og skal videreføres.

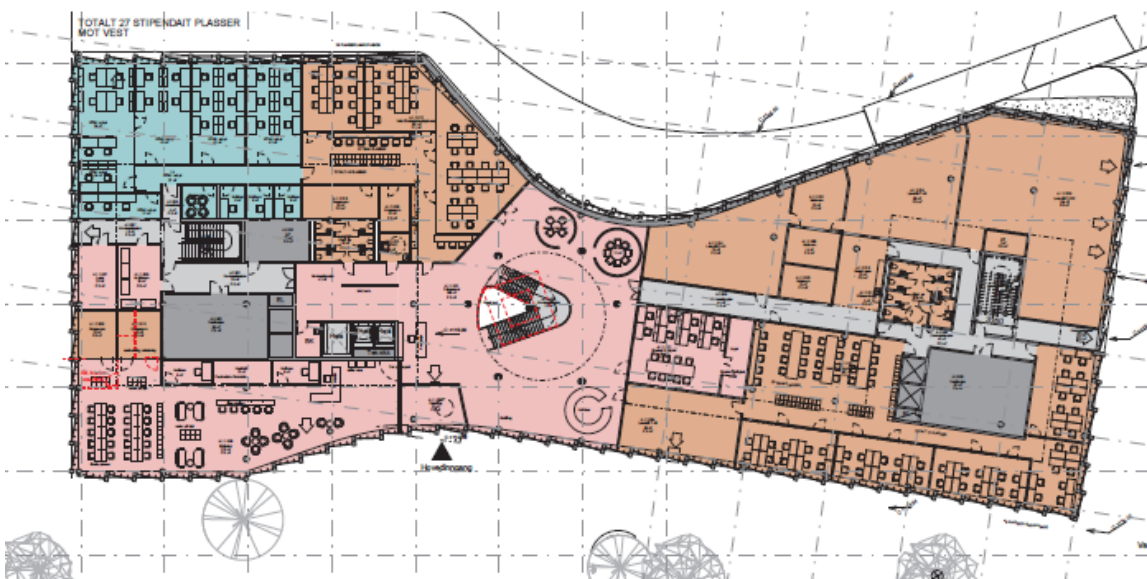
## 2. Eksempel møbleringsplan NTNU

Det er pr i dag planlagt at NTNU skal disponere arbeidsplassareal i Tankhodet og de to nederste etasjene i Nybygget. Plan 001 og 01 skal også ha areal for studentene samt innovasjonssenteret.

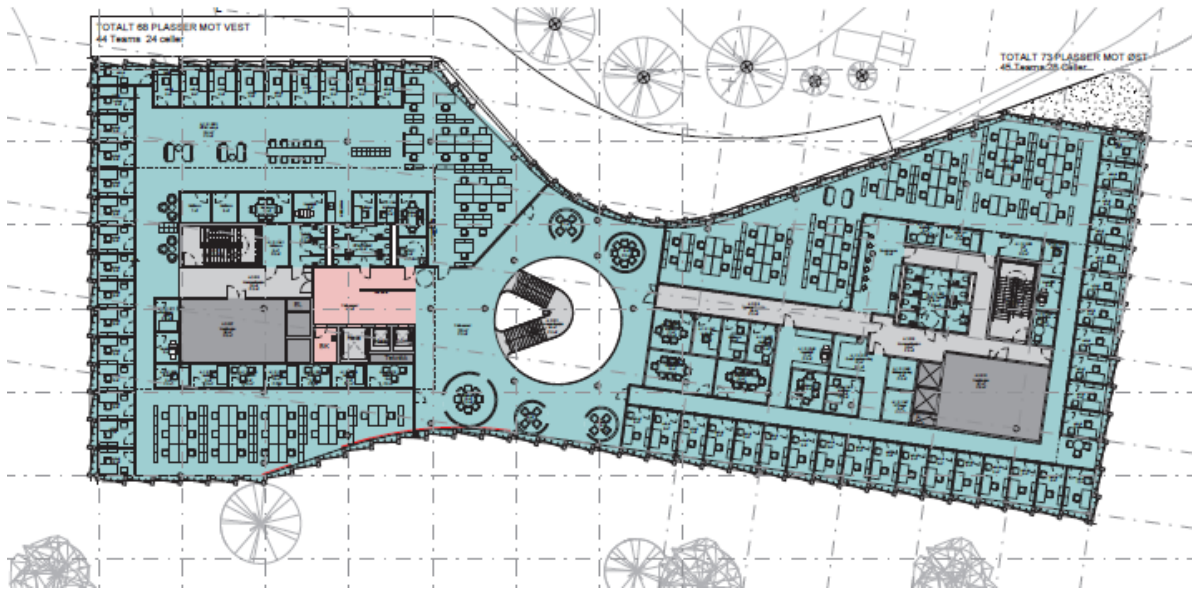
NTNU skal ha 192 arbeidsplasser der 50 stk. av disse er tenkt plassert i tankhodet.



Fløy A Plan 0101, studentareal



Fløy A Plan 01, Arbeidsplassareal og studentareal



*Fløy A Plan 02, Arbeidsplassareal*

### 3. Eksempel møbleringsplan NTNU

SINTEF Ocean skal disponere plan 3 og 4. De skal ha totalt 250 stk arbeidsplasser der 35 av disse skal være i fløy B. Byggene skal dimensjoneres for dette antallet. I fløy A vil en i første omgang fordele arealet med plass for 215 arbeidsplasser på 180 arbeidsplasser.

SINTEF vurderer å redusere størrelsen på sine cellekontorer til 6kvm. Årsaken er at flere ansatte kan få cellekontor kontra å sitte i åpent landskap. Dette endrer grid fra 2,4m til 1,8m. Fasaden er prosjektert slik at den kan ivareta denne endringen. Totalt antall arbeidsplasser forblir uendret, det gjelder kun fordelingen cellekontor kontra åpent arbeidsplassareal. De to forskjellige alternativene er vist i figur under.

#### Alternativ 1. -6kvm cellekontor

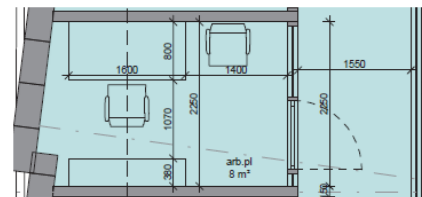
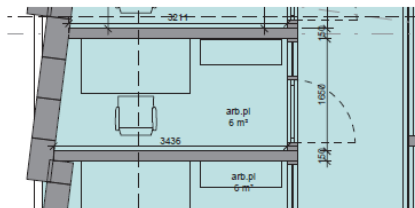
Plan 03	128 arb.pl
Plan 04	52 arb.pl
<b>Totalt</b>	<b>180 arb.pl.</b>

Cellekontor	102 stk.
Teamplasser	78 stk.

#### Alternativ 2. - 8kvm cellekontor

Plan 03	112 arb.pl
Plan 04	68 arb.pl
<b>Totalt</b>	<b>180 arb.pl.</b>

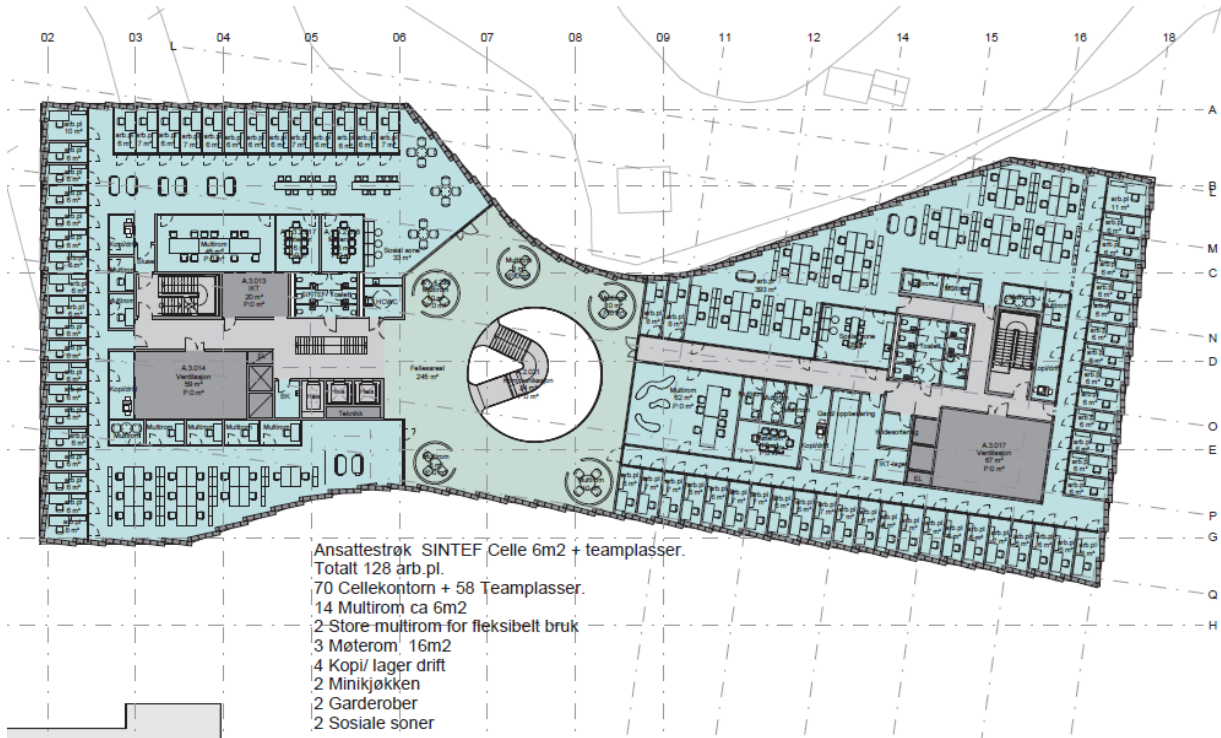
Cellekontor	71 stk.
Teamplasser	109stk.



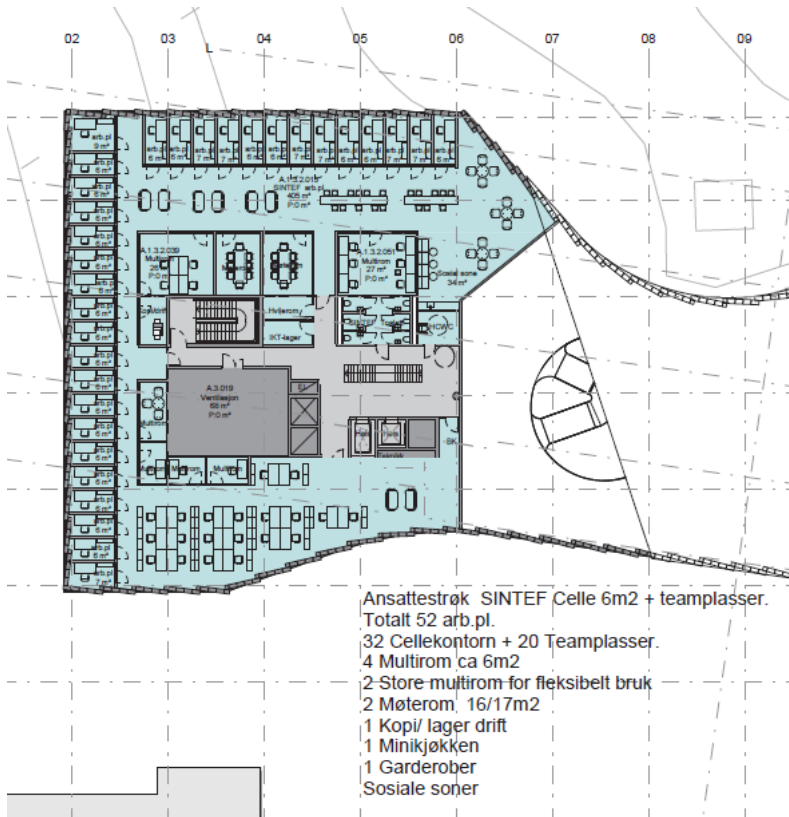
Alternativ størrelse cellekontor, 6kvm og 8kvm

Eksempel på møbleringsplan under er vist med alternativ 1, 6kvm cellekontor.





Fløy A Plan 3, Arbeidsplassareal



Fløy A Plan 4, Arbeidsplassareal