

BESKRIVENDE DEL

8.2 Funksjonsbeskrivelse utomhusarbeid

Innledning

Denne funksjonsbeskrivelsen omfatter arbeider for uteområder for parkeringsplass ved Eide kirke og Alvheim menighetshus. Beskrivelsen er videreutviklet i forbindelse med forprosjekt i samspill med byggherre. Dokumentet tar sikte på å være konkret med hensyn til valgte løsninger, materialer og overflater.

Utendørs, generelt

Det er planlagt to parkeringsplasser på tomten som vil bli beskrevet hver for seg:

Alternativ 1.A. Parkeringsplass på sørsiden av kirkegården som en forlengelse av eksisterende parkering.

Alternativ 2.A. Parkeringsplass nordøst for kirkegården ved Alvheim menighetshus.

1 A

Terreng

For å kunne anlegge parkering på 1A kreves det utfylling med masser hentet fra alternativ 2A. Alternativ 2A har tilstrekkelig med masse for å realisere alternativ 1A.

Drenering

Parkeringsplass får dekke av grus som ivaretar infiltrasjon av overvann. I tillegg har parkering tilstrekkelig fall for avrenning av overflatevann.

Vegetasjon

Området beplantes med to nye trær i sør og et staudebed i nord. Plantematriel leveres iht. NS 4400.

Staudefelt A:

Beplantes som vist i utomhusplan.

Vekstjord og tykkelser:

Staudebed skal ha et 10 cm undergrunnslag med siltholdig sand. Topplag skal være 40 cm tykt bestående av: 25% kompost, 50% sand og 25% myrjord. Total dybde 50 cm.

Trær:

Det plantes to nye trær av arten *Tilia platyphyllos*. Trærne skal etter noen år beskjæres for å få knutekolling. Trær beskjæres helst hvert år, eller med maksimalt tre års intervaller.

Vekstjord og tykkelser for trær:

Trær skal ha et undergrunnslag med siltholdig sand på 60 cm og topplag på 40cm bestående av: 25% kompost, 50% sand og 25% myrjord.

Utfylling / skråning

Skråninger dekkes til med 5-10 cm lett sandjord som topplag og tilsåes med stedegen engfrøblanding fra NIBO. Det må legges et lag av stein og grus mellom sprengstein og topplag for å få en jevn overflate.

Kantstein

Det benyttes grovhogget kantstein rundt parkeringsplass og settes som vist i utomhusplan. Kantstein settes i betong.

2 A**Terreng**

For å kunne anlegge parkering 2A kreves det uthenting av masser som videre benyttes til utfylling i 1A.

Drenering

Parkeringsplass får dekke av grus som ivaretar infiltrasjon av overvann. I tillegg har parkeringsplass tilstrekkelig fall for avrenning av overflatevann.

Vegetasjon

Området beplantes med to nye trær med tilhørende staudefelt. Plantematriel leveres iht. NS 4400.

Staudefelt B:

Det plantes *Hosta sieboldiana* (HsE) innerst i plantebedet med et belte av *Hemerocallis citrina* (Hc) rundt. Ytterst i plantebedet plantes *Aquilegia vulgaris* (Av) og *Geranium* (GmR) i samplanting. Artene skal konsentreres litt noen steder slik at det oppstår en naturlig variasjon i samplantingen.

Staudefelt C:

Beplantes som vist i utomhusplan.

Vekstjord og tykkelser:

Staudebed skal ha et 10 cm undergrunnslag med siltholdig sand. Topplag skal være 40 cm tykt bestående av: 25% kompost, 50% sand og 25% myrjord. Total dybde 50 cm.

Trær:

Det plantes to nye trær av arten *Tilia platyphyllos*. Trærne skal etter noen år beskjæres for å oppnå knutekolling. Trær beskjæres helst hvert år, eller med maksimalt tre års intervaller.

Vekstjord og tykkelser for trær:

Trærne må sikres gode vekstvilkår og det må eventuelt sprenges ut fjell for å få tilstrekkelig plass til treets røtter. Total dybde skal utgjøre minst 1m. Trær skal ha et undergrunnslag med siltholdig sand på 60 cm og topplag på 40cm bestående av: 25% kompost, 50% sand og 25% myrjord. Storbladlind kan med tiden få en stamme opptil 2m i diameter. Dersom det må sprenges ut fjell for røtter så bør man sørge for at det sprenges ut tilstrekkelig også i bredden.

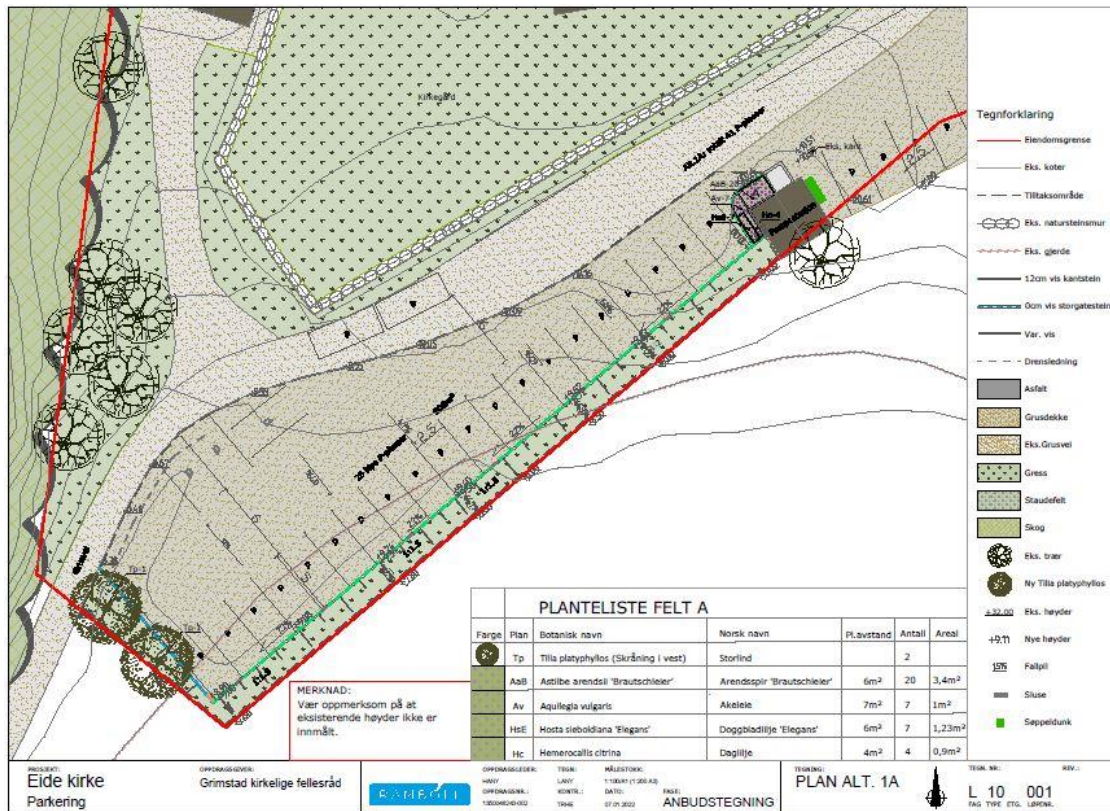
Utfylling/ skråning

Skråninger dekkes til med 5-10cm lett sandjord som topplag og tilsåes med stedegen engfrøblanding fra NIBO. Det må legges et lag av stein og grus mellom sprengstein og topplag for å få en jevn overflate.

Kantstein

Det benyttes grovhogget kantstein rundt parkeringsplass og settes som vist i utomhusplan. Kantstein settes i betong.

Utomhusplan 1A



Utomhusplan 2A

