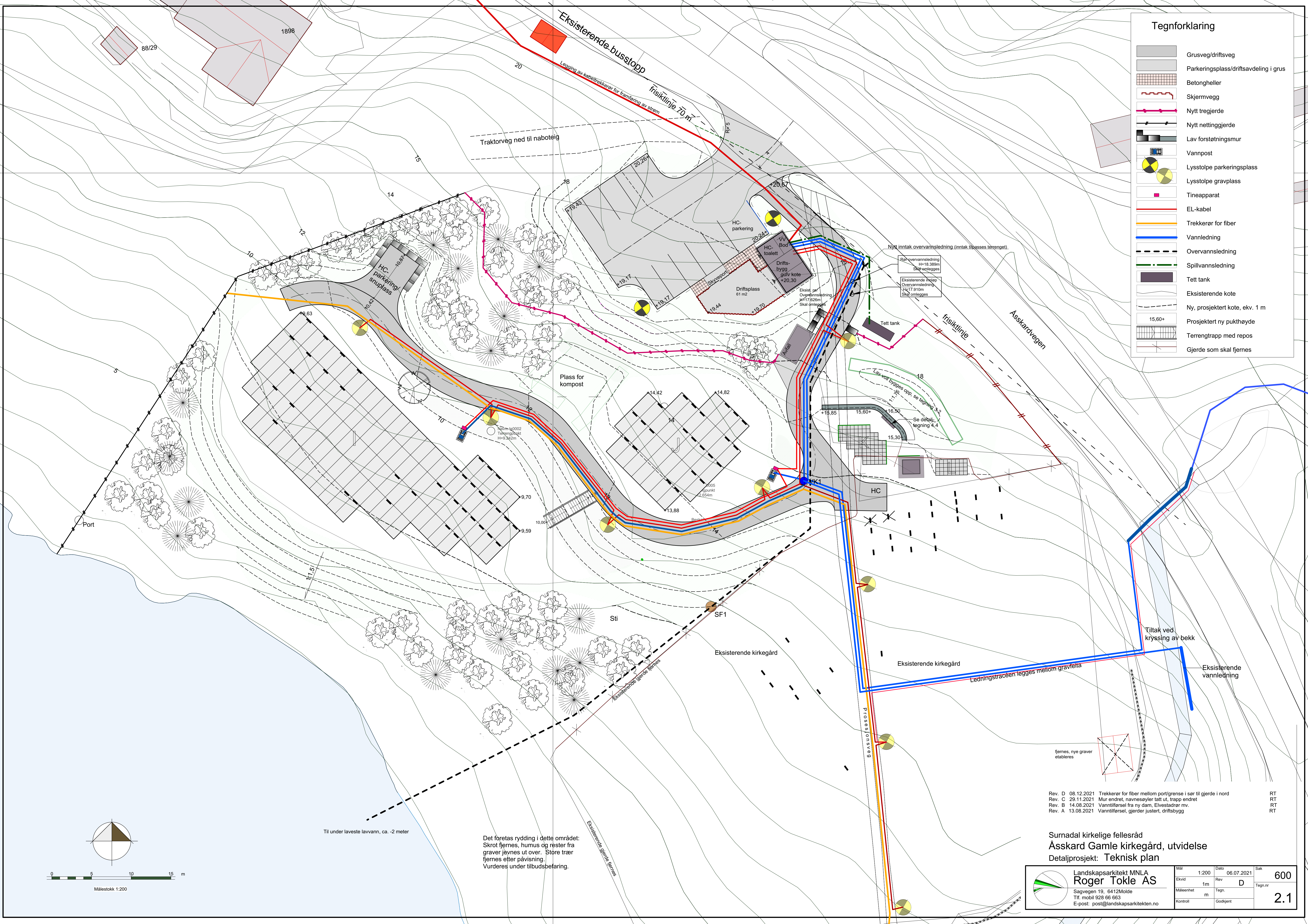


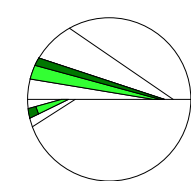
Tegnforklaring

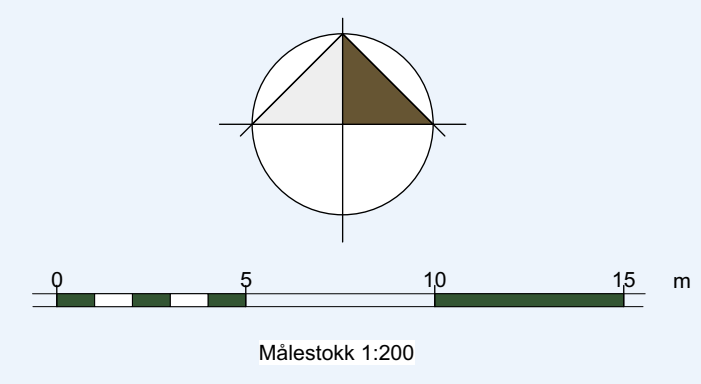
-  Grusveg/driftsveg
-  Parkeringsplass/driftsavdeling i grus
-  Betongheller
-  Skjermvegg
-  Nytt tregjerde
-  Nytt nettingjerde
-  Lav forstøttingsmur
-  Vannpost
-  Lysstolpe parkeringsplass
-  Lysstolpe gravplass
-  Tineapparat
-  EL-kabel
-  Trekkør for fiber
-  Vannledning
-  Overvannsledning
-  Spillvannsledning
-  Tett tank
-  Eksisterende kote
-  Ny, prosjertert kote, ekv. 1 m
-  Prosjertert ny pukthøyde
-  Terrengtrapp med repos
-  Gjerde som skal fjernes



Rev. D 08.12.2021 Trekkør for fiber mellom port/grense i sør til gjerde i nord RT
 Rev. C 29.11.2021 Mur endret, navnesøyler tatt ut, trapp endret RT
 Rev. B 14.08.2021 Vanntilførsel fra ny dam, Elvestadør mv. RT
 Rev. A 13.08.2021 Vanntilførsel, gjerde justert, driftsbygg RT

Surnadal kirkelige fellesråd
 Åssadal Gamle kirkegård, utvidelse
 Detaljprosjekt: Teknisk plan

 Landskapsarkitekt MNL AS Roger Tokle AS Sagvegen 19, 6412 Molde Tlf. mobil 928 66 663 E-post: post@landskapsarkitekten.no	Mål	1:200	Dato	06.07.2021	Sak	600
	Ekvid	1m	Rev	D	Tegn.nr	2.1
Måleenhet	m	Tegn.				
Kontroll		Godkjent				



Til under laveste lavvann, ca. -2 meter

Det foretas rydding i dette området: Skrot fjernes, humus og rester fra graver jøvnes ut over. Store trær fjernes etter påvisning. Vurderes under tilbudsbefering.

Eksisterende gjerde fjernes