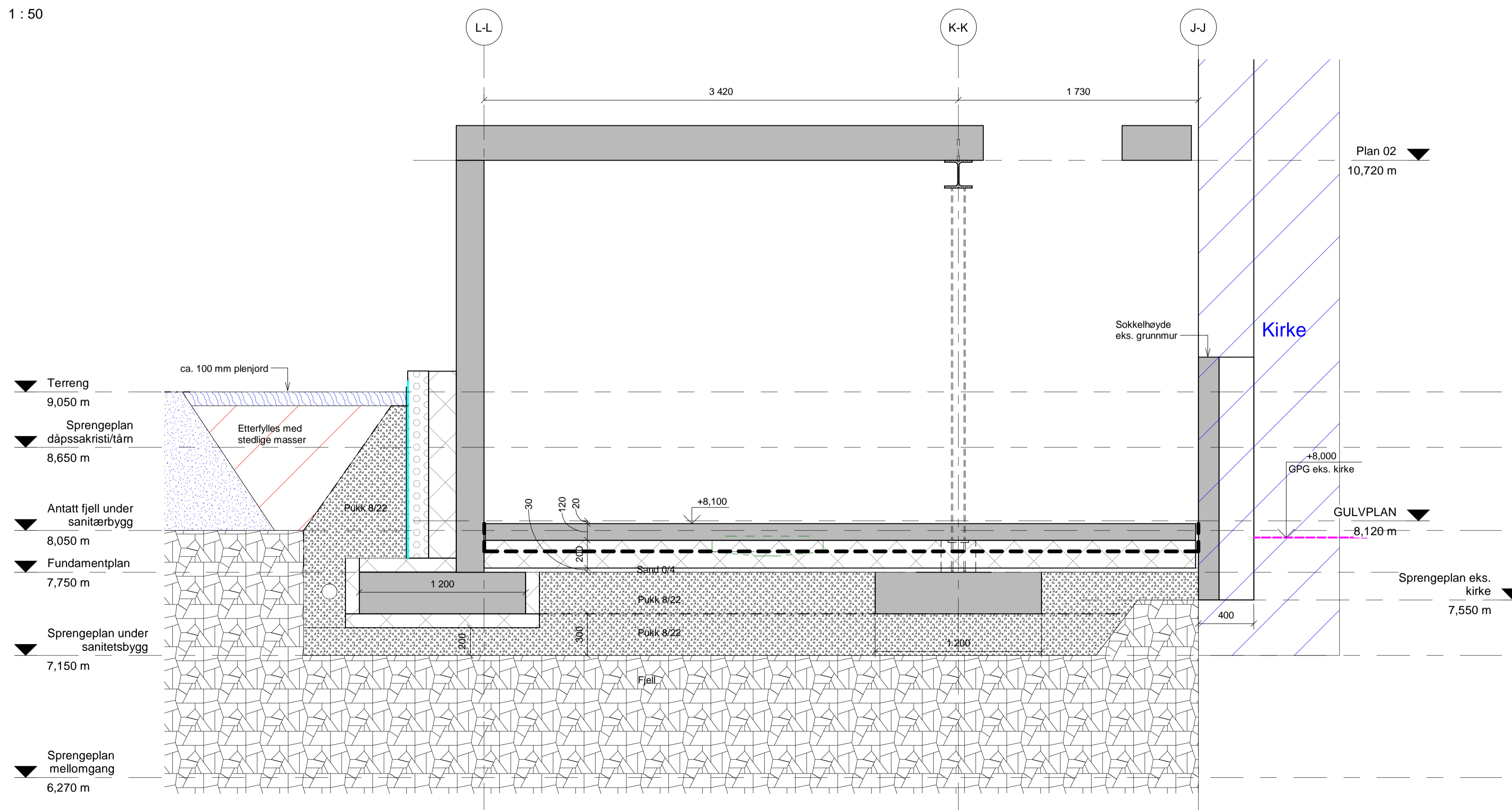


2 GRAVEPLAN  
1 : 50

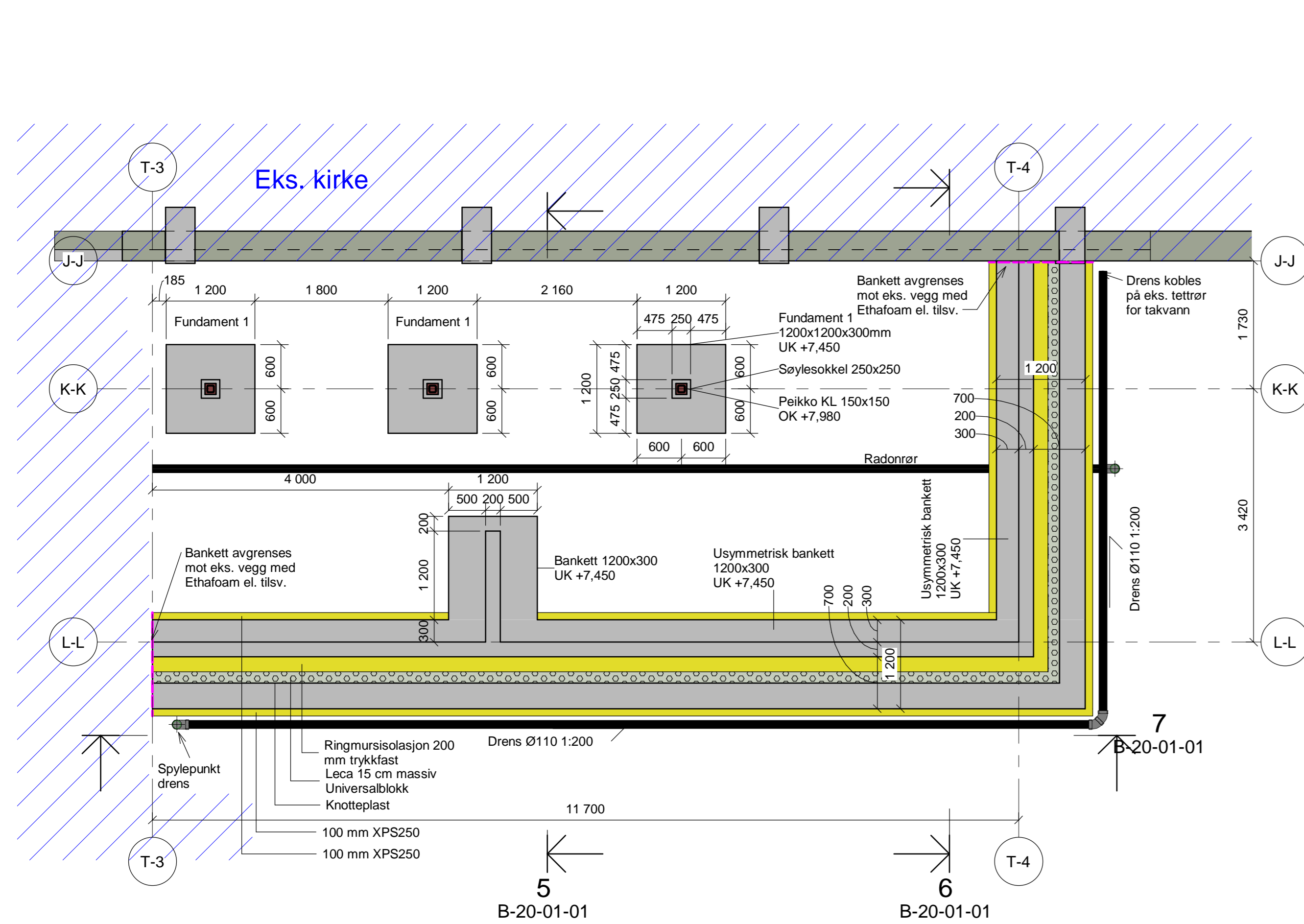


1 SNITT - GRAVING OG OPPFYLING  
1 : 20

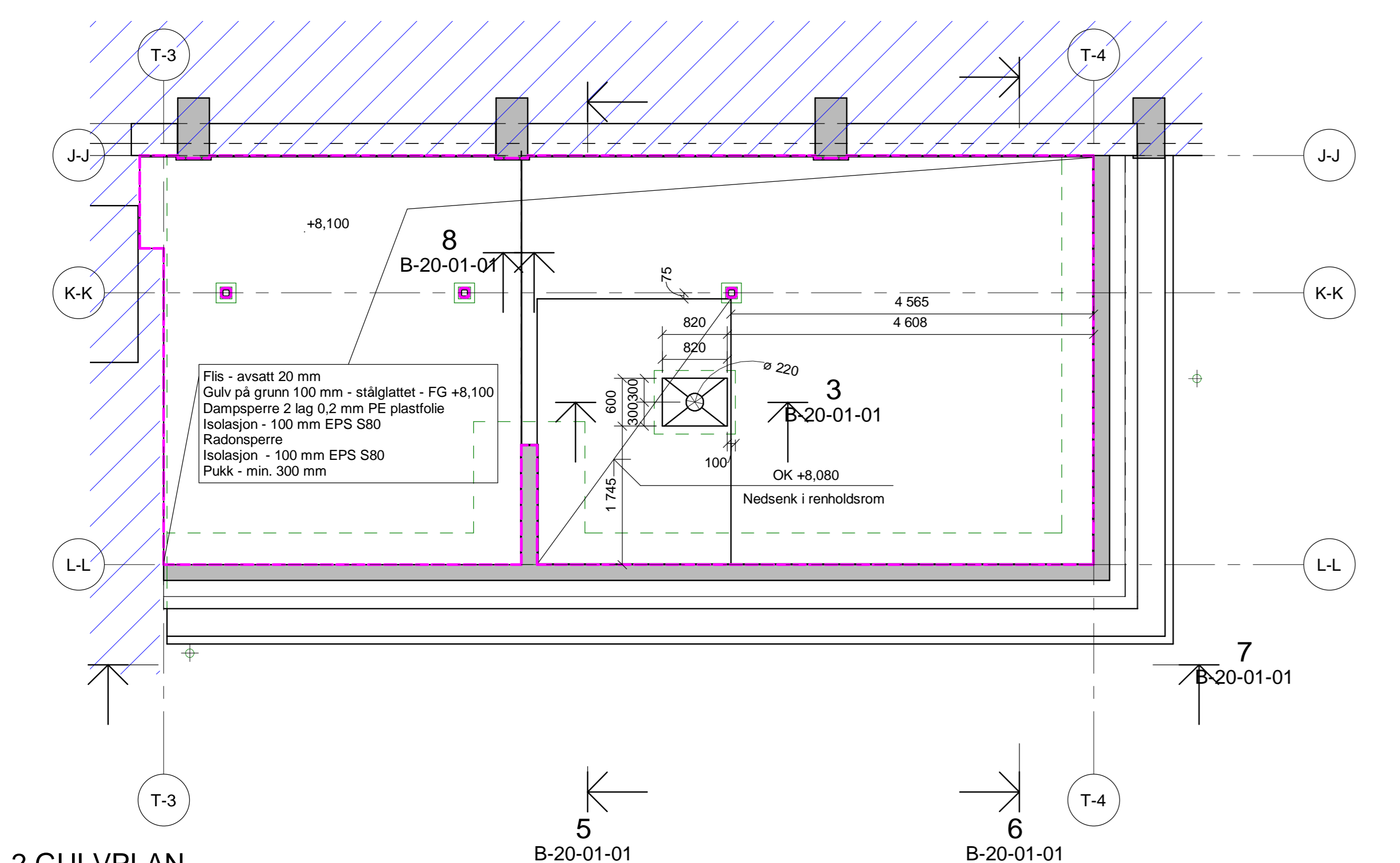
Tegningsnummer	Revisjon
B-10-00-01	F01

F01	2021-12-10	Anbudstegning	LINSTO	RATOR	RATOR
Rev.	Dato	Beskrivelse	Utarbeidet	Fagkontroll	Godkjent
Dette dokumentet er utarbeidet av Norconsult AS som del av det oppdraget som fremgår nedenfor. Opphavsretten tilhører Norconsult AS. Dokumentet må bare benyttes til det formål som oppdragsavtalen beskriver, og må ikke kopieres eller gjøres tilgjengelig på annen måte eller i større utstrekning enn i formålet tilser.					
Midtre Namdal kirkelige fellesråd					Målestokk (gjelder A1)
Namsos kirke renovering					As indicated
GRAVE- OG OPPFYLINGSPLAN					
Norconsult		Oppdragsnummer	Tegningsnummer	Revisjon	
		5209891	B-10-00-01	F01	

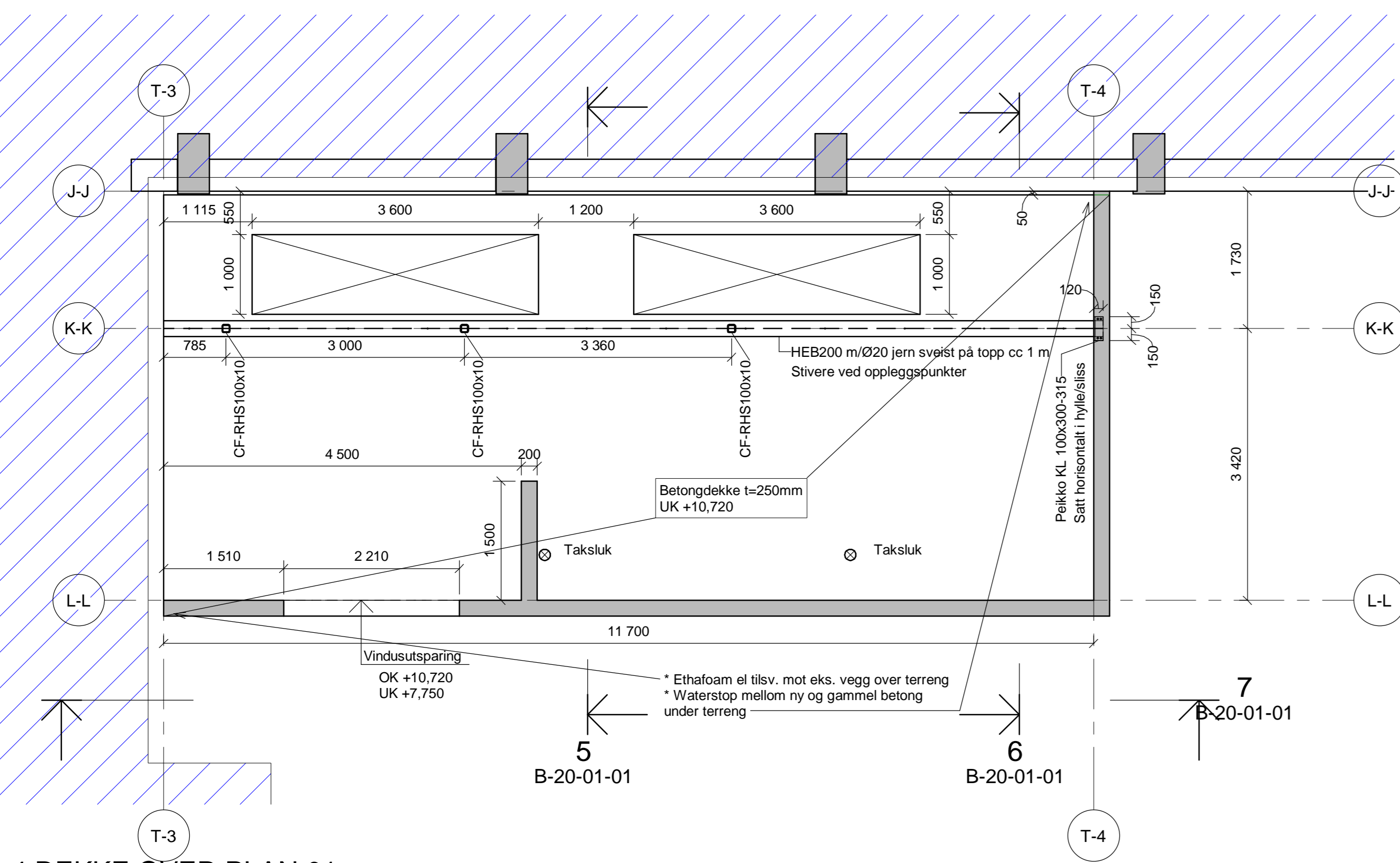




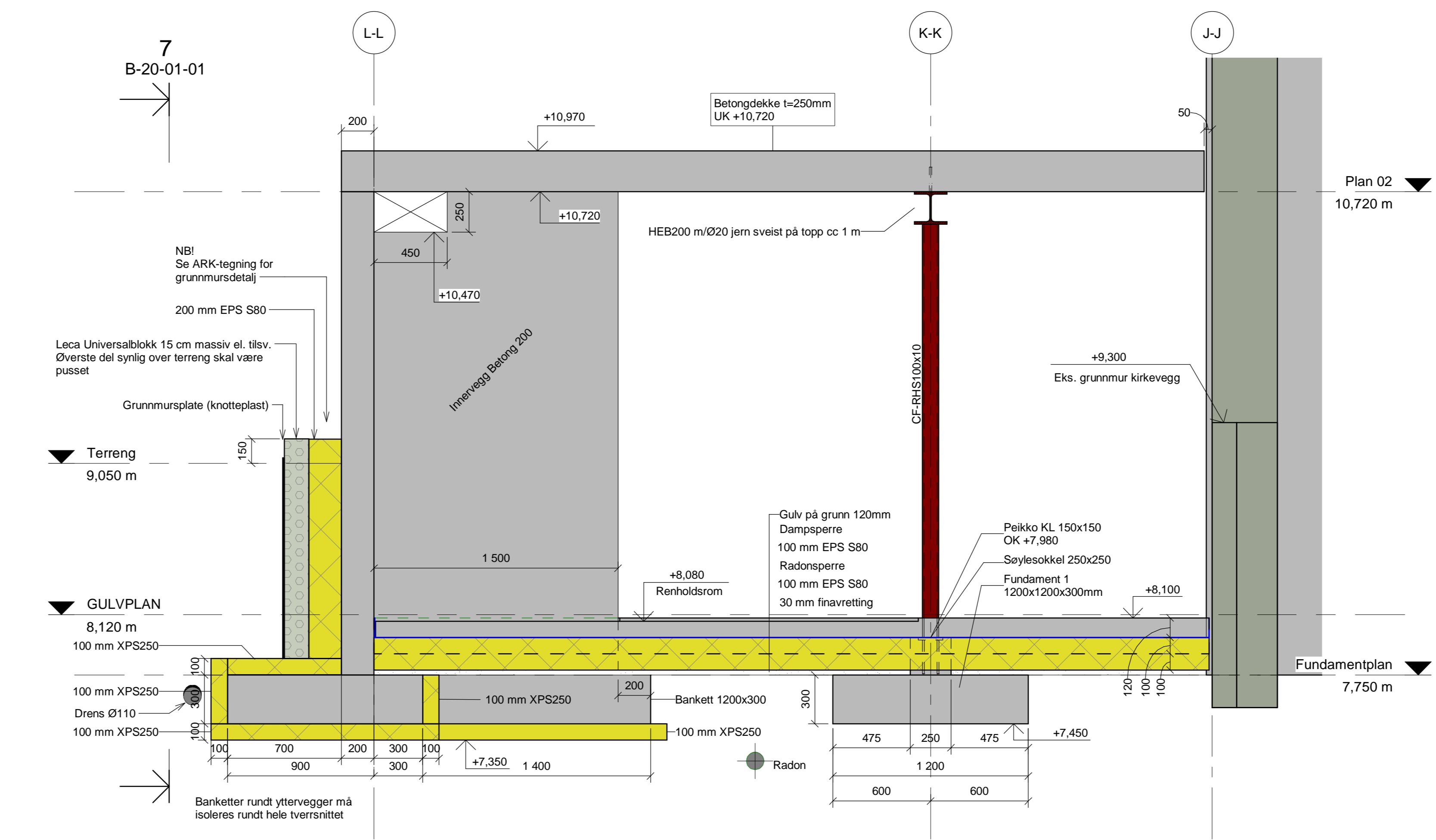
1 FUNDAMENTPLAN  
1 : 50



2 GULVPLAN  
1 : 50



4 DEKKE OVER PLAN 01  
1 : 50

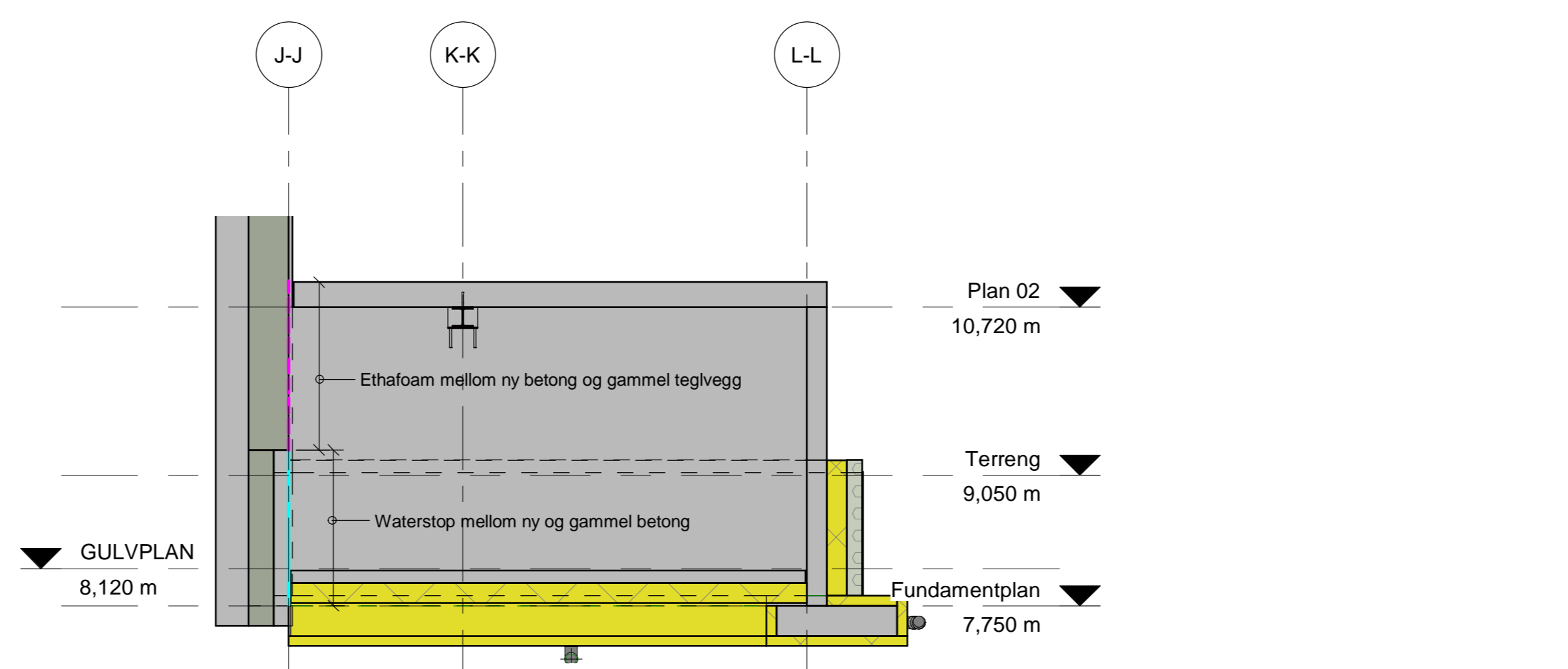


5 HOVEDSNITT  
1 : 20

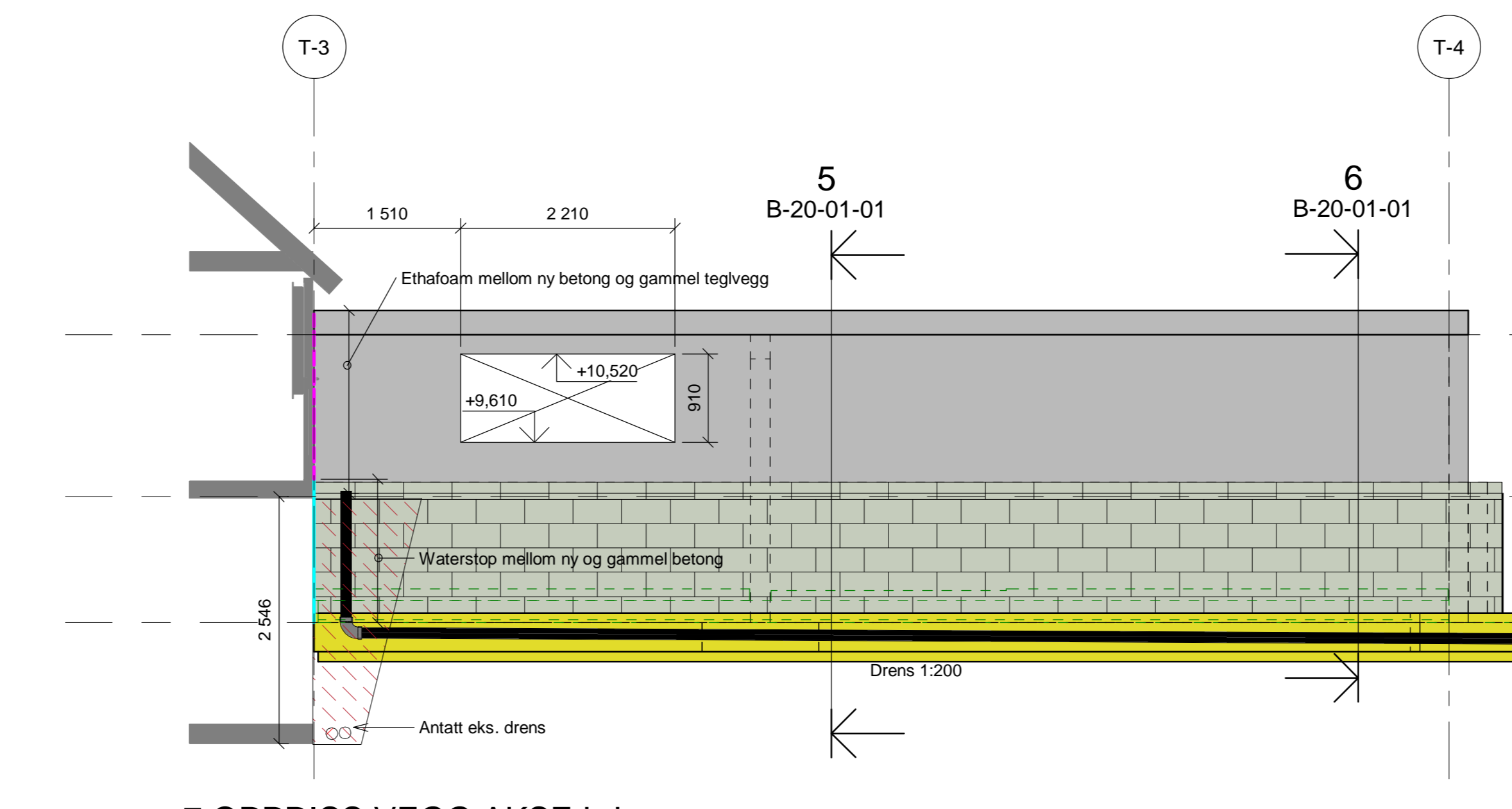


8 KONTRAKSJONSFUGE  
1 : 10

3 GRUBE I GPG  
1 : 20



6 OPPRISS VEGG AKSE T-4  
1 : 50



7 OPPRISS VEGG AKSE L-L  
1 : 50

ANVISNINGER BETONG

- Generelt
  - Utførelse i henhold til *teknisk beskrivelse*, NS 3420, NS13670+NA og NS-EN 1992-1-1+NA
- Forskaling
  - Forskalingsoverflate *Glatt*
  - Alle synlige hjørner avlases med 23 mm trekantlist
- Betong
  - Fasthetsklasse Generelt: B30, GPG: B25
  - Bestandighetsklasse M60
  - Eksponeringsklasse XC3 (fund.), XC1 (vegger, dekke, GPG)
  - Kloridklasse Cl 0,10
  - Utførelse og kontroll Utførelsesklasse 2
  - Geometriske toleranser Toleranseklasse 1
  - Overflatebehandling Valgfr (fundamenter), glatt (dekke, vegger), stålglating (GPG)

ANVISNINGER STÅL

- Generelt
  - Utførelse i henhold til *teknisk beskrivelse*, NS 3420 og NS-EN 1090-2
  - Stålkonstruksjoner skal være CE-merket iht. NS-EN 1090-1
  - Utførelsesklasse: EXC2 iht. NS-EN 1090-2
  - Funksjonstoleranser: Klasse 1 iht. NS-EN 1090-2

- Stål
  - Stålsort og slagseighet: S355J2/S355J2H iht. NS-EN 10025 og NS-EN 10210-1
  - Sveiser: Kilsveis a = 4 mm der annet ikke er angitt

- Festelementer for ikke-forspente skrueforbindelser iht. NS-EN 15048-1:
- Skruer: 8.8 iht. NS-EN ISO 898-1 og NS-EN ISO 4014
  - Muttere: 10 iht. NS-EN ISO 898-2 og NS-EN ISO 4032
  - Skiver: 200 HV iht. 200 NS-EN ISO 7089
  - Skruer, muttere og underlagskiver skal være varmforsinket iht. NS-EN ISO 10664

- Overflatebehandling:
- Overflater blåsrensens til SA 2,5 iht. NS-EN ISO 8501-1
  - Stålkonstruksjoner skal males og tilfredsstillende holdbarhetsklasse M iht. NS-EN ISO 12944-1
  - Utvendige stålkonstruksjoner: Korrosjonsklasse C3, iht. NS-EN ISO 12944-2-5
  - Innvendige stålkonstruksjoner: Korrosjonsklasse C2, iht. NS-EN ISO 12944-2-5
  - Malingssystemene skal tilfredsstillende krav iht. NS-EN ISO 8501-1

- Brannbeskyttelse:
- Brannklasse: R60
  - Kritisk ståltemperatur: 500°C

ANVISNINGER GULV PÅ GRUNN

- GENERELT
  - Gulv på grunn utføres iht. NS-EN 13670+NA, NS-EN 1991-1-1+NA og Norsk Betongforening sin publikasjon nr. 15
- GULVKLASSE
  - Gulv er prosjektert iht. NB 15 og Gulvklasse II
- ISOLASJON
  - 2 stk EPS S80 el. tilsv.
- RADON
  - Radonmembran legges mellom isolasjonslag. Radonrør legges i pukkfylting under og har oppstikk ute for eventuell utlufting i fremtiden.
- GULVVARME
  - Varmekabler iht. RIE
- SLUK MED GRUBE
  - Nedsenk i GPG med fall til sluk på renholdsrom
- DAMPSPERRE
  - 2 lag 0,2 mm PE plastfolie legges over isolasjon og under gulvstøp- Trekkes opp langs tilstøtende vegger til OK gulv.
- KANTISOLASJON
  - Mot alle tilstøtende konstruksjoner - nye og eksisterende - legges 20 mm skumplast (ethafoam el. tilsv.)
- ARMERING
  - 1 lag K335 nett i øverste tredel av tverrsnittet
- FUGER (OBS på gulvvarme!)
  - Det legges inn en kontraksjonsfuge som angitt med stiplet linje. Kontraksjonsfugen skal ha dybde D=20 mm cc 300 mm, dybelengde 400 mm, 200 mm på hver side. Dybel og støpeskjot påføres heftbrytende middel

Figurnummer	Revisjon
B-20-01-01	F01

Rev.	Dato	Revisjon	Linje	RATOR	RATOR
F01	2021-12-10	Århusstegning		LINSTO	RATOR

Dette dokumentet er utarbeidet av Norconsult AS som del av det oppdraget som fremgår vedlagt. Oppdragsnavn: Midtre Namdal kirkelige fellesråd. Dokumentet må bare benyttes til det formål som oppdragsavtalen beskriver, og må ikke kopieres eller gjenes tilgjengelig på annen måte eller i annen sammenheng enn formålet til.

Midtre Namdal kirkelige fellesråd  
Namsos kirke renovering  
FUNDAMENTPLAN, DEKKE OVER OG GULVPLAN

As indicated

Oppdragsnummer	Figurnummer	Revisjon
Norconsult 5209891	B-20-01-01	F01