

## Demontering av Azipod

### Jobbdetaljer

Start Dato	20.11.2022	Utføres av	Verksted	<input checked="" type="checkbox"/> Kritisk jobb
Varighet	1 Dag(es)	Valgte leverandør		
Fremdrift	0%	Ekstern Jobb Nr.		
		Jobbansvarlig		
		Kontrolleres av	Representant fra utstysleverandør, Reders representant, Representant fra klasse	
Lokasjon				

### Denne jobben gjelder følgende komponenter/utstyr:

Hovedpropellanlegg, Azipull, Voigt Schneider, etc.

### Følgende tjenester skal inkluderes som en del av arbeidsomfanget og omfattes av oppgitt pris for arbeidet:

Rengjøring før, trykktesting, ventilasjon, transport verksted, rengjøring etter, maling, tilkomst, krane, korrosjonsbeskyttelse

Nødvendig materiale for utførelse av arbeidet skal leveres av Rederi.

### Jobbeskrivelse

Azipod BB/SB. Se vedlagt fremdriftsplan for gjennomføringen av arbeidet med demontering av Azipod fra produsent i forbindelse med 5-års vedlikehold, med angivelse av nødvendig bistand og ressurser fra verksted (vennligst se bort fra datoene som ikke er oppdatert).

Drenere ned olje fra tank 174 BB/SB ca. 10 m3 fra hver tank.

Oljen lagres på rene tanker klart for gjenbruk.

Systemtanker åpnes og rengjøres (tank 174 PS/SB upper gear boks). Det er montert perifererte skott i tank som må demonteres.

Varmeelement som er montert i tank mannhull fjernes og erstattes med standard mannhull lokk.

Ved behov sveises det inn løfteøye i skrog for demontering /montering av propell.

Demontering av rope guard og propeller og lagres på egnet sted. Propellhode demonteres.

Hylsetting demonteres og rengjøres i samarbeid med servicetekniker for skiftes/ inspeksjon.

Rederi anskaffer ny tetting. Inspeksjon av komponenter i samarbeid med leverandør av utstyret.

Voider mellom øvre gir og skrog skal rengjøres for grease. Dette er grease type Mobil OGL 461.

Verksted bidrar med demontering og montering av komponenter på nedre gir og propeller.

Det må bygges stillas for arbeid på propeller.

Skifte av sink på dysering etter anvisning fra mannskap.

Etter rengjøring og ferdigstilling av Azimuth fylles systemtanker med olje og pøder trykktestes.

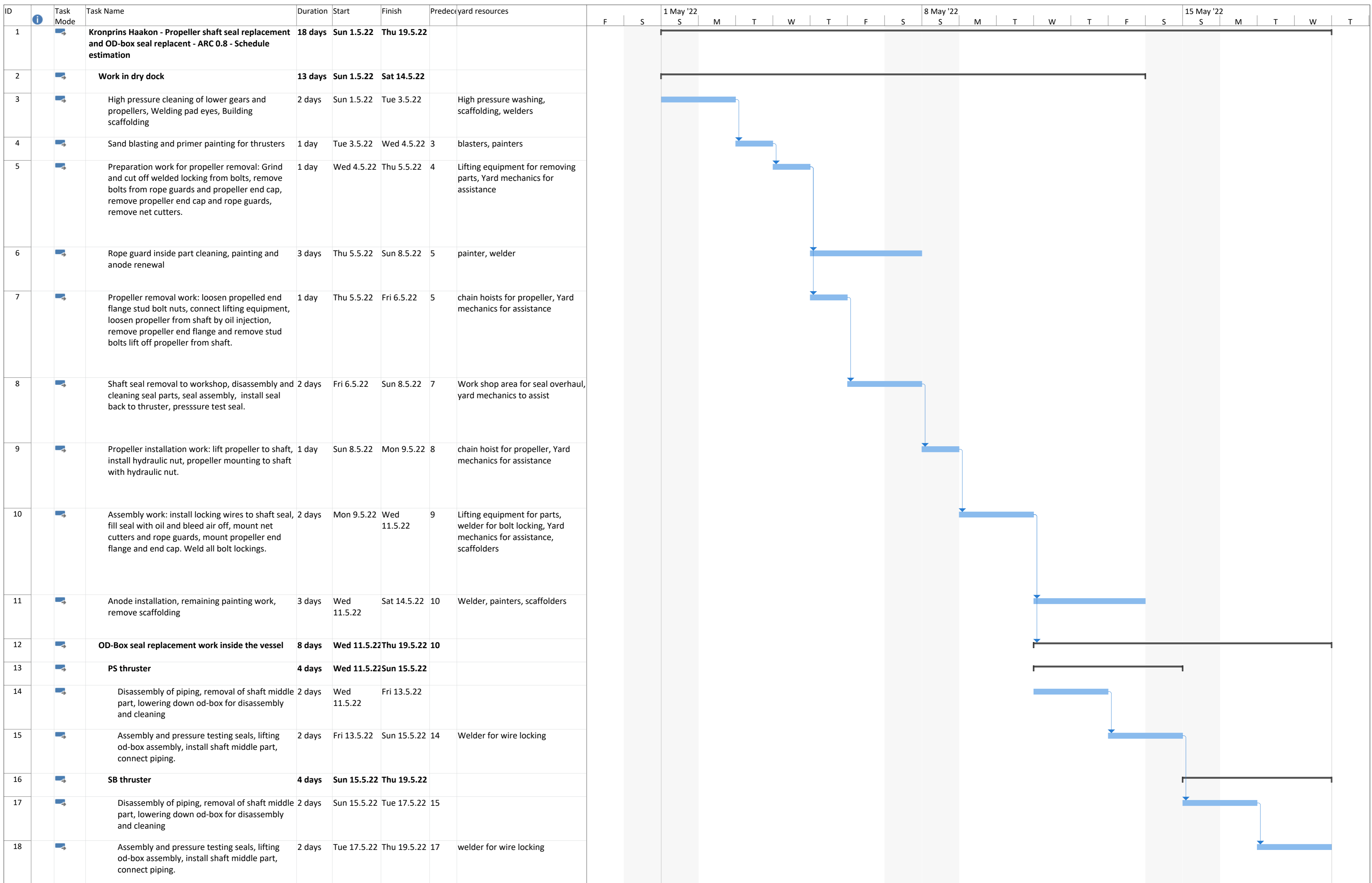
Filter skifte på alle pumpeuniten - utføres av verksted. Rederi leverer filter.

Liste for hva servisetekniker trenger av utstyr og ressurser fra verkstedet i forbindelse med arbeid på ARC thrustere er opplistet nedenfor. Verkstedet skal fremskaffe;

- Løfteutstyr for propeller og øvrige komponenter.
- Sveiser for å lage løfteøye.
- Stillas/cherry-pickers for arbeid rundt thrusterene.
- Gaffeltruck skal være tilgjengelig for håndtering av rope guards og andre deler under dokkingen.
- Mekanikere skal assistere Kongsberg ingeniører - 4 mekanikere for hvert skift.
- Verkstedområde for overhaling av tetninger dersom de gamle propellakseltetningene skal gjenbrukes.
- Sveiser for sikring av wires etter montering.
- Tilførselavtrykkluft, elektrisitet, arbeidslys etc.
- Generelle forbruksartikler og verktøy for mekanisk arbeid, slik som; filler, rengjøringsmidler, høytrykksspylerverktøy, slipe- og skjæreverktøy, plastikk for å pakke inn deler, paller, bøtter for deler etc.

## Vedlegg

Filnavn	Filbeskrivelse	Filstørrelse (kb)
Aft ship 2.pdf	Aft ship 2	122 kb
Aft ship.pdf	Aft ship	772 kb



Project: msproj11  
Date: Thu 28.10.21

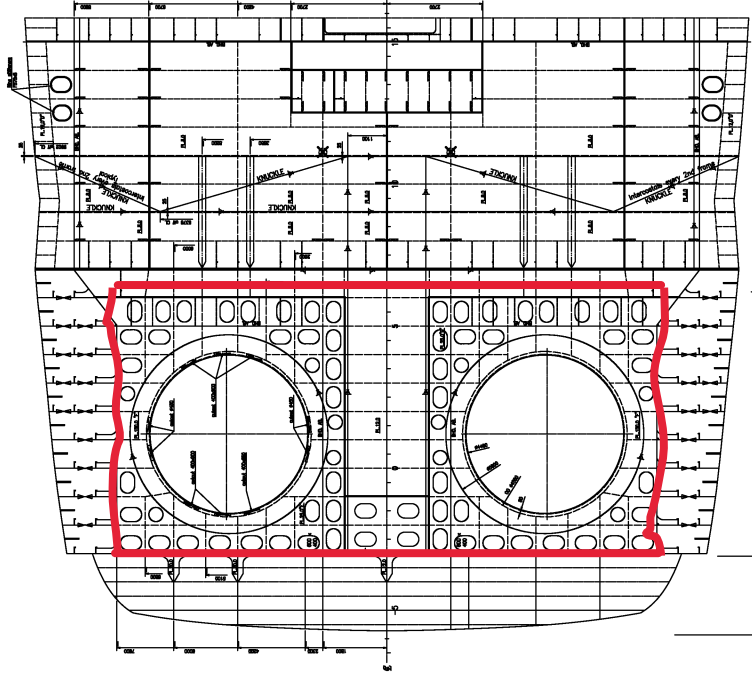
Task	[Blue bar]	Summary	[Black bar]	External Milestone	[Diamond]	Inactive Summary	[Grey bar]	Manual Summary Rollup	[Green bar]	Finish-only	[Green bar]	Manual Progress	[Green bar]
Split	[Dotted bar]	Project Summary	[Grey bar]	Inactive Task	[Diamond]	Manual Task	[Green bar]	Manual Summary	[Green bar]	Deadline	[Green bar]	[Down arrow]	
Milestone	[Diamond]	External Tasks	[Grey bar]	Inactive Milestone	[Diamond]	Duration-only	[Green bar]	Start-only	[Green bar]	Progress	[Green bar]	[Down arrow]	

**REEL ROLLS - BOICE MARINE DRAWING, INC.**

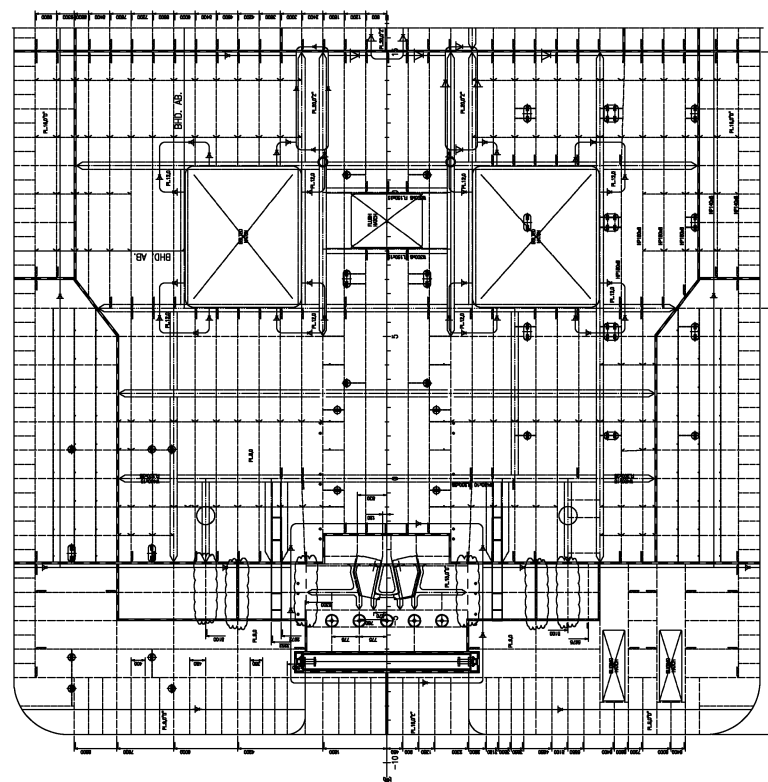
08-8045-00-000-3311 (02/21) - DIMENSIONS FOR DECK CHANGES - SEE 0K  
08-8045-00-000-3311 (02/21) - DIMENSIONS FOR DECK CHANGES - SEE 0K  
08-8045-00-000-3311 (02/21) - DIMENSIONS FOR DECK CHANGES - SEE 0K

**REEL ROLLS - BOICE MARINE DRAWING, INC.**

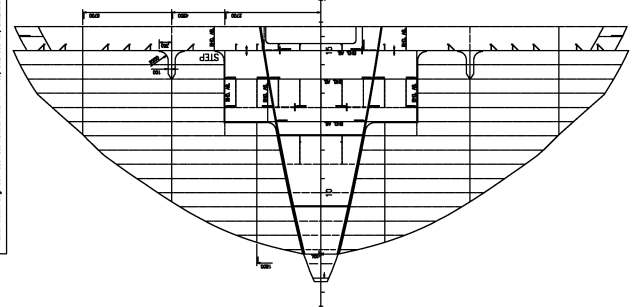
GENERAL NOTES:  
1. ALL DIMENSIONS ARE IN FEET AND INCHES UNLESS OTHERWISE SPECIFIED.  
2. ALL DIMENSIONS ARE TO CENTER UNLESS OTHERWISE SPECIFIED.  
3. ALL DIMENSIONS ARE TO FACE UNLESS OTHERWISE SPECIFIED.  
4. ALL DIMENSIONS ARE TO CENTER UNLESS OTHERWISE SPECIFIED.  
5. ALL DIMENSIONS ARE TO FACE UNLESS OTHERWISE SPECIFIED.  
6. ALL DIMENSIONS ARE TO CENTER UNLESS OTHERWISE SPECIFIED.  
7. ALL DIMENSIONS ARE TO FACE UNLESS OTHERWISE SPECIFIED.  
8. ALL DIMENSIONS ARE TO CENTER UNLESS OTHERWISE SPECIFIED.  
9. ALL DIMENSIONS ARE TO FACE UNLESS OTHERWISE SPECIFIED.  
10. ALL DIMENSIONS ARE TO CENTER UNLESS OTHERWISE SPECIFIED.



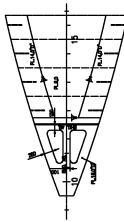
DECK 2 7100/SLOPED AB.B.L



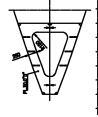
DECK 3



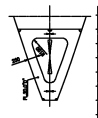
DECK 1 4400 AB.B.L



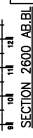
TANK TOP 1500 AB.B.L



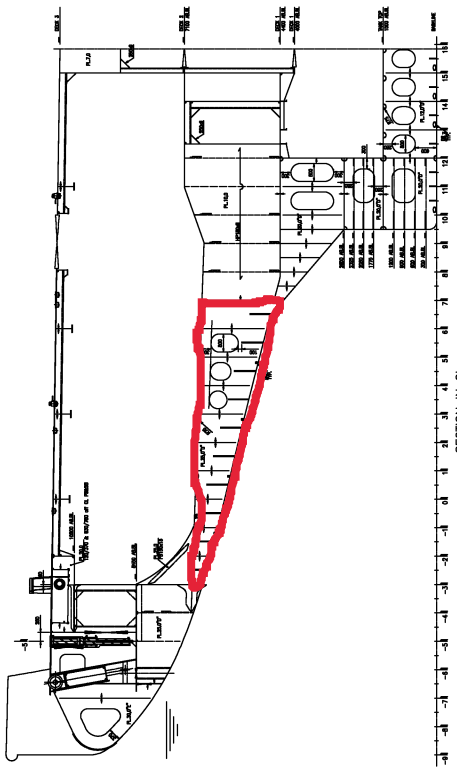
SECTION 300 AB.B.L



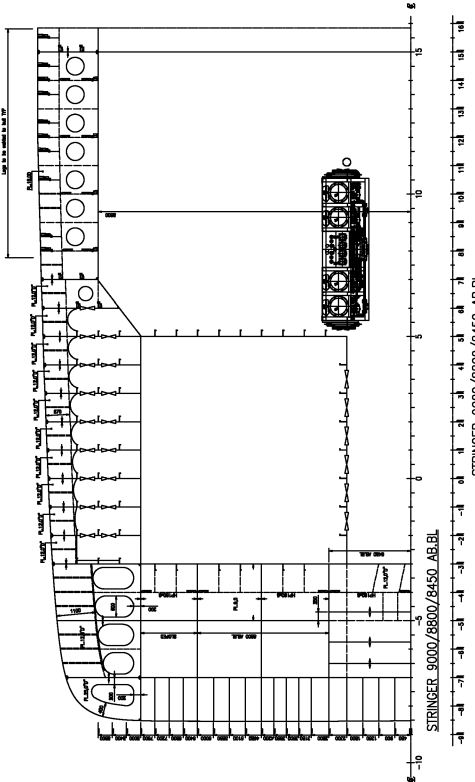
SECTION 900 AB.B.L



SECTION 2600 AB.B.L



SECTION IN CL



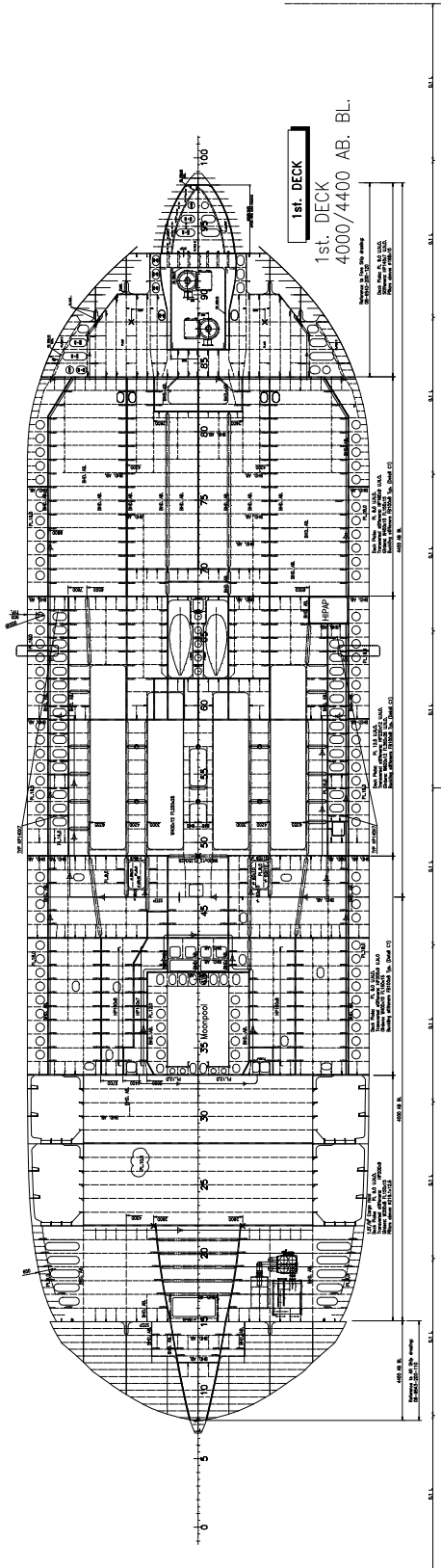
STRINGER 9000/8800/8450 AB.B.L

STRINGER 9000/8800/8450 AB.B.L

NO.	REVISION	DATE	BY	CHKD.	APP'D.
1	ISSUED FOR CONSTRUCTION	10/10/00	...	...	...
2	...	...	...	...	...
3	...	...	...	...	...
4	...	...	...	...	...
5	...	...	...	...	...

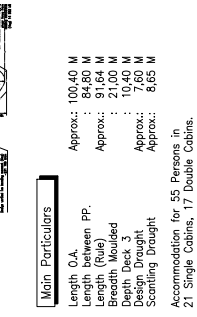
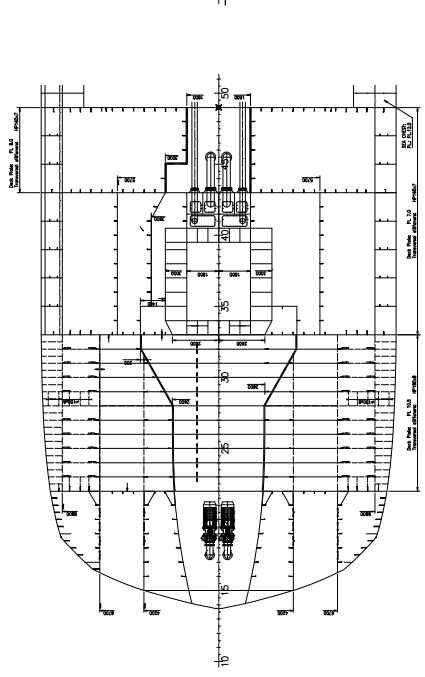
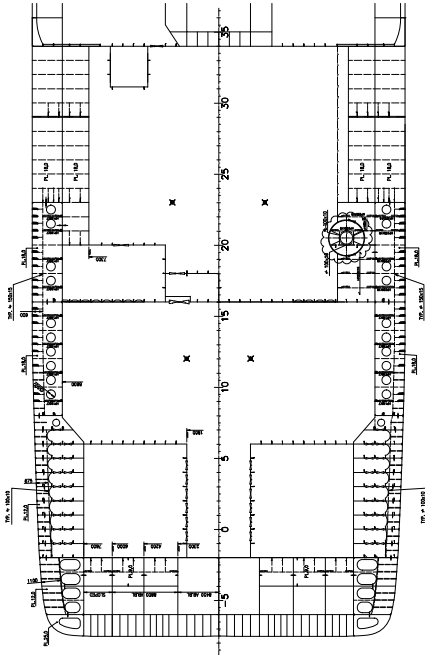
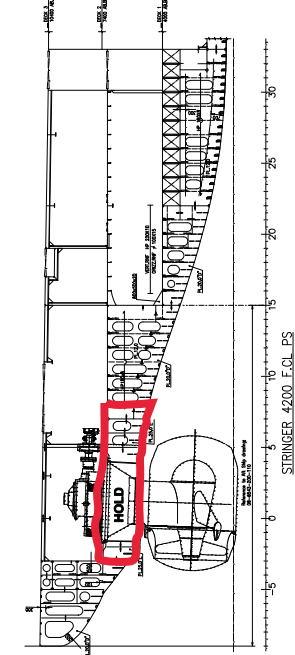
1. HATCHES: Hatches equipment coded  
 2. HATCHES: Hatches equipment coded  
 3. HATCHES: Hatches equipment coded  
 4. HATCHES: Hatches equipment coded  
 5. HATCHES: Hatches equipment coded  
 6. HATCHES: Hatches equipment coded  
 7. HATCHES: Hatches equipment coded  
 8. HATCHES: Hatches equipment coded  
 9. HATCHES: Hatches equipment coded  
 10. HATCHES: Hatches equipment coded

THIS DRAWING IS THE PROPERTY OF BOICE MARINE DRAWING, INC. AND IS NOT TO BE REPRODUCED OR TRANSMITTED IN ANY FORM OR BY ANY MEANS, ELECTRONIC OR MECHANICAL, WITHOUT THE WRITTEN PERMISSION OF BOICE MARINE DRAWING, INC.  
 ALL DIMENSIONS ARE TO FACE UNLESS OTHERWISE SPECIFIED.  
 ALL DIMENSIONS ARE TO FACE UNLESS OTHERWISE SPECIFIED.  
 ALL DIMENSIONS ARE TO FACE UNLESS OTHERWISE SPECIFIED.



A.P. (Ruled)

F.P. (Ruled)

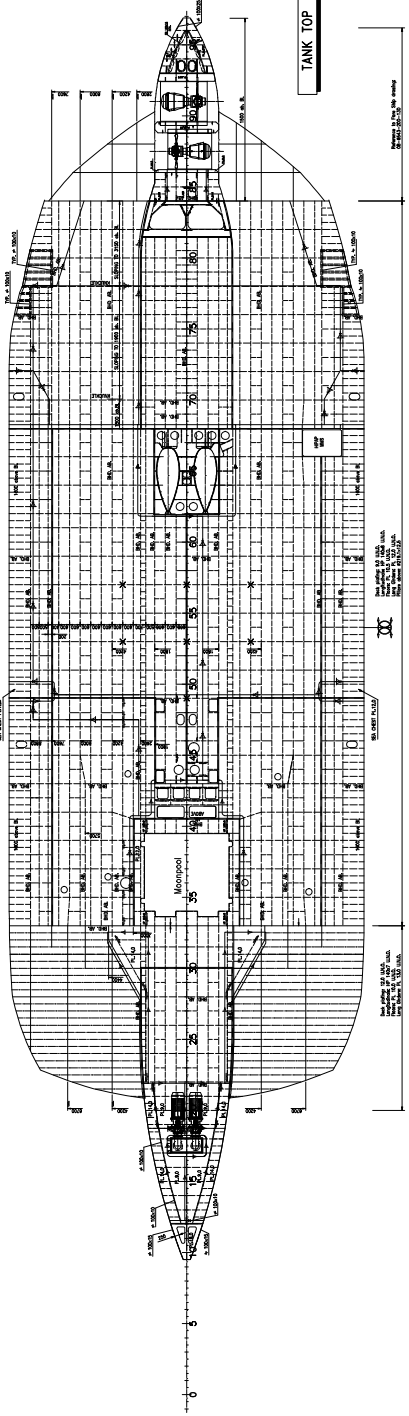


**Main Particulars**  
 Length O.A. Approx.: 100.40 M  
 Length between PP. Approx.: 84.80 M  
 Breadth Max. Approx.: 21.00 M  
 Breadth Moulded Depth Deck 3 Approx.: 10.40 M  
 Design Draught Approx.: 7.60 M  
 Scantling Draught Approx.: 8.65 M  
 Accommodation for 55 Persons in 21 Single Cabins, 17 Double Cabins.

**CLASS:**  
 DNV + 1A1, ED, RP, NAUT-QS(A), CLEAN DESIGN, PC3 Icebreaker, DAT(-35), WINTERIZED BASIC, HELDK-SHF, DYNPOS-AUTS, COMF-(S)/O2, DK(14)

NO.	DATE	REVISION	BY	CHECKED	APPROVED
1		Issued for DNV approval			
2		Revised for DNV approval			
3		Issued for DNV approval			
4		DNV comments implemented			
5		Actual integrations and DNV comments implemented			

**NOTE:**  
 X PILLAR ABOVE  
 O PILLAR BELOW  
 ■ PILLAR BELOW AND ABOVE



TANK TOP