

Forsvarsbygg Eiendomsforvaltning

**FORSVARSBYGG**  
Region Nord



**FORSVARSBYGG**

Konkurransesgrunnlagets del III  
Leveransebeskrivelse

**Renovering av kaserne  
Jørstadmoen  
Bardufoss Leir.**

17.11.2021

# Forsvarsbygg Eiendomsforvaltning

## Generell orientering

### Om oss

Forsvarsbygg er et statlig forvaltingsorgan underlagt Forsvarsdepartementet. Vi utvikler, bygger, drifter og avhender eiendom for forsvarssektoren. I tillegg tilbyr vi ekspertkompetanse til andre deler av offentlig sektor innenfor sikring av bygg, kulturminnevern og avhending. Eiendomsporteføljen vi forvalter, inneholder mange av de mest særegne og krevende byggene i landet: fra de 15 festningene som er tilgjengelig for almenheten, til militæleirer, skyte- og øvingsfelt og flystasjoner for Forsvaret.

### Om tiltaket

Kaserne Jørstadmoen er en mannsapsforlegning med 32 rom bygd i 1957. Oppdraget vil bestå av renovering av fasader, utskifting av gamle vinduer, oppmaling av kjellerkorridor og trapperom, kjøkken samt diverse tiltak i rommene. Taket utlyses som opsjon.

Alle mengder er regulerbare. Entreprenør skal gjøre kontroll på mengdene senest 14 dager etter oppstart. Eventuelle reguleringer skal rapporteres innen denne frist.

### Oppstart og ferdigstillelse:

Oppstart:           **Ønsket oppstart Februar 2022**  
Ferdigstillelse:   **Iht fremdriftsplan og senest Sept 2022**

**Fremdriftsplan skal foreligge senest 10 dager etter kontraktsinngåelse**

### Vedlegg:

Plantegninger  
Fasadetegninger  
Bilder  
Vindus spesifikasjoner  
Skisse kjøkken  
Sha-plan

Det vil bli utført befarng. Se utlysningdokumenter for tidspunkt.

# Forsvarsbygg Eiendomsforvaltning

## Generelt om beskrivelsen

### INNLEDNING TIL TEKNISK BESKRIVELSE

For anbudets priser, krav til materialer og til arbeidets utførelse, regler for mengdeberegning og toleransekrav, gjelderbestemmelsene i NS 3420, 4.utgave.

Alle arbeider skal tilfredstille krav til utførelse etter NS3420 Beskrivelsestekster for bygg og anlegg, utgave 4 versjon og NBI's detaljer der dette er relevant. Sluttresultatet skal generelt tilfredsstille kravene til normalt toleranse for det enkeltefag iht. NS3420. Dersom andre funksjonelle forhold eller krav tilsier skjerpet toleranse, må disse tilfredsstilles.

Der beskrivelsen avviker fra krav i NS 3420, gjelder beskrivelsen foran disse.

Alle priser skal, hvor intet annet er uttrykkelig angitt, omfatte levering og montering inklusive alle hjelpe- og underlagsarbeider for å oppnå et fullverdig resultat, selv om disse arbeider ikke uttrykkelig er spesifisert i etterfølgende beskrivelse.

Alle kostnader vedrørende nødvendig skjerming, tildekking, tetting av tilstøtende rom, konstruksjoner, installasjoner, m.v. skal, hvor dette ikke er spesifisert i egne poster, innkalkuleres i anbyderens rigg og driftskostnader eller i enhetsprisene for de enkelte arbeider.

Skader som oppstår ved bygningers rom, konstruksjoner, eller tekniske installasjoner, m.v. på grunn av entreprenørens uaktsomhet eller uforsiktighet i utførelsen av kontraktsarbeidene eller andre arbeider i forbindelse med disse, skal utbedres av entreprenøren, eller på hans regning.

Det forutsettes at entreprenøren selv foretar nødvendig besiktigelse på stedet for å klarlegge forhold som har, eller kan ha betydning for gjennomføringen av arbeidene, og innarbeider disse i sine kostnads kalkyler.

Det vil ikke bli innrømmet tillegg for feil eller mangler som skyldes mangelfull registrering av forholdene på og omkring byggestedet. Dette gjelder i forhold til byggegrunnen med tilstøtende områder, og eksisterende bygninger, så vel som hensyn til naboer.



## FORSVARSBYGG

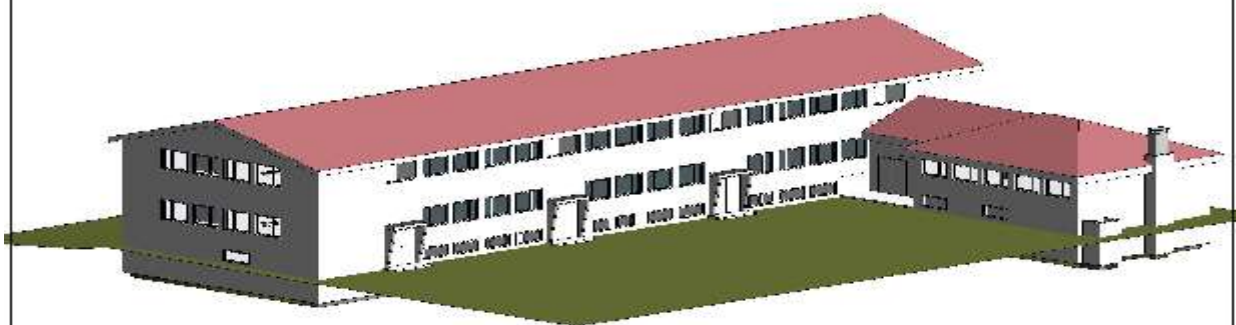
Versjon: 1.4 Under arbeid  
03.04.2019

### **Malfil til modellering av eksisterende bygg. Inkluderer rømningsplan, branntegning og orienteringsplan**

#### **Modellopplysninger:**

Inventarkode	:	1924030121
Etablissementsbeskrivelse	:	Heggelia Rusta
Inventarbeskrivelse	:	Kaserne Jørstadmoen
Byggeår	:	1957
Modelleringsunderlag	:	dwg og pdf
HER BTA	:	2151m <sup>2</sup>
Revit BTA	:	2152.9 m <sup>2</sup>
Modellfilens Gradering	:	<b>UGRADERT</b>

#### **3D:**



## SUMMERINGSSKJEMA

### Renovering av kaserne Jørstadmoen

Alle poster i kapittelsammendrag skal overføres til dette tilbudsskjema og alle skal fylles ut. Evt. forbehold, merknader, alternativer eller tilleggsopplysninger skal gis i eget tilbudsbrev.

**Kapittel:**

**kr**

- 01. Etablering, drift og avvikling**
- 1. Tak (opsjon)**
- 2. Fasade**
- 3. Vindu**
- 4. Befalsrom**
- 5. Fellesarealer**
- 6. Tillegg**

-----  
SUM EKS. MVA:

\*

-----  
25% MVA  
-----

*\*Beløpet inngår 100% i evalueringen av tildelingskriteriet "pris"*

#### 6. Tillegg

Poster for eventuelle endringer i prosjektet. Brukes når det ikke finnes alternativer i beskrivelsen. Antall timer er satt for sammenligning, og gir ikke garanti for uttak.

<b>Kategori</b>	<b>Enhetspris</b>	<b>Mengde</b>	<b>SUM</b>
Timepris fagarbeider/tømrer	_____	<b>50 timer</b>	_____
Timepris fagarbeider/elektro	_____	<b>50 timer</b>	_____
Timepris fagarbeider/rørlegger	_____	<b>15 timer</b>	_____
Påslagsprosent på materiell	_____	<b>100 000 kr</b>	_____
<hr/>			
<b>Sum eks mva</b>			

## Kapittel: 01 Etablering, drift og avvikling

Postnr:	NS 3420 kode/Spesifikasjon	Enh.	Mengde	Pris	Sum
<b>01</b>	Etablering, drift og avvikling				
<b>01.1</b>	<b>AKA</b> <b>Tilrigging av bygge- eller anleggsplass</b> Rund sum <i>Andre krav:</i>  a) Omfang og prisgrunnlag Stillas/lift og sikring av anleggplassen, samt spisbrakke skal også ligge i denne posten. Gjelder ikke opsjon	RS			
<b>01.2</b>	<b>AMA</b> <b>Drift av bygge- eller anleggsplass</b> Rund sum <i>Andre krav:</i>  a) Omfang og prisgrunnlag Deponi og søppelhåndtering for hele kontraktsarbeide skal også ligge i denne posten. Avfall skal leveres til godkjent deponi. Dokumentasjon skal fremvises. Gjelder ikke opsjon.	RS			
<b>01.3</b>	<b>ASA</b> <b>Nedrigging av bygge- eller anleggsplass</b> Rund sum <i>Andre krav:</i>  a) Omfang og prisgrunnlag Gjelder ikke opsjon	RS			
<b>01.4</b>	<b>AU2.1</b> <b>SLUTTDOKUMENTASJON</b> Rund sum <i>Dokumentasjonskrav:</i> FDV på alle produkter, levert elektronisk på minnepenn <i>Andre krav:</i> Nei	RS			
Sum denne side:					
Sum Kapittel 01 Etablering, drift og avvikling:					

# Forsvarsbygg Eiendomsforvaltning

## TAK (opsjon)

### Om tiltaket

Takene på Jørstadmoen er til sammen 965 m<sup>2</sup>, oppbygd med tro, asfaltpapp og krysslektert med takplater. Det er takrenner rundt hele bygget.

Takene rives ned til taktro, samt at takrenner, vindskier, forkantbord rives og deponeres. Nytt tak bygges opp med tyvek pro super eller tilsvarende , rett på taktro og krysslektress med 48x48. Takpanner tilsvarende decra classic.

### Bilde



## Kapittel: 1 Tak (opsjon)

Postnr:	NS 3420 kode/Spesifikasjon	Enh.	Mengde	Pris	Sum
<b>1.01</b>	Eablering, drift og avvikling				
<b>1.01.1</b>	<b>AKA</b> <b>Tilrigging av bygge- eller anleggsplass</b> Rund sum <i>Andre krav:</i> a) Omfang og prisgrunnlag Gjelder kun for opsjon	RS			
<b>1.01.2</b>	<b>AMA</b> <b>Drift av bygge- eller anleggsplass</b> Rund sum <i>Andre krav:</i> a) Omfang og prisgrunnlag Deponi og søppelhåndtering for opsjonsarbeide skal også ligge i denne posten. Avfall skal leveres til godkjent deponi. Dokumentasjon skal fremvises.	RS			
<b>1.01.3</b>	<b>ASA</b> <b>Nedrigging av bygge- eller anleggsplass</b> Rund sum <i>Andre krav:</i> a) Omfang og prisgrunnlag Gjelder kun opsjon	RS			
<b>1.12</b>	Tømrerarbeid				
<b>1.12.1</b>	<b>QM1.119A</b> <b>VINDSKI</b> Lengde <b>Forbehandling:</b> Leveres ferdig grunnet <i>Lokalisering:</i> Ikke relevant <i>Dimensjon:</i> 148mm/198mm <i>Type/profil:</i> Valgfritt <i>Andre krav:</i> a) Omfang og prisgrunnlag Males 2 strøk	m	35,00		
Sum denne side:					
Akkumulert Kapittel 1 Tak (opsjon):					



## Kapittel: 1 Tak (opsjon)

Postnr:	NS 3420 kode/Spesifikasjon	Enh.	Mengde	Pris	Sum
1.12.2	<p><b>QM1.319A FORKANTBORD</b> Lengde <b>Forbehandling:</b> Leveres ferdig grunnet <i>Lokalisering:</i> Ikke relevant <i>Dimensjon:</i> 198mm <i>Andre krav:</i></p> <p>a) Omfang og prisgrunnlag Males 2 strøk.</p>	m	135,00		
1.12.3	<p><b>SF1.241 KOMBINERT VINDSPERRESJIKT OG FORENKLET UNDERTAK</b> Areal <i>Lokalisering:</i> På taktro <i>Materiale:</i> Tyvec pro super eller tilsvarende <i>Tykkelse:</i> Valgfritt <i>Skjøtemetode:</i> Iht produktbeskrivelse og leggeanvisning <i>Andre krav:</i> Nei</p>	m <sup>2</sup>	965,00		
1.12.4	<p><b>QL5.111 SLØYFER UNDER LEKTER FOR TAKTEKKING</b> Areal <b>Forbehandling:</b> Ubehandlet <i>Lokalisering:</i> På taket <i>Dimensjon sløyfer:</i> 48x48 <i>Andre krav:</i> Nei</p>	m <sup>2</sup>	965,00		
1.12.5	<p><b>QL5.121 LEKTING FOR TAKTEKKING</b> Areal <b>Forbehandling:</b> Ubehandlet <i>Lokalisering:</i> På taket <i>Dimensjon lekter:</i> 48x48 <i>Type tekking:</i> Decra eller tilsvarende <i>Andre krav:</i> Nei</p>	m <sup>2</sup>	965,00		
Sum denne side:					
Akkumulert Kapittel 1 Tak (opsjon):					

## Kapittel: 1 Tak (opsjon)

Postnr:	NS 3420 kode/Spesifikasjon	Enh.	Mengde	Pris	Sum
1.12.6	<p><b>SL6.3300A</b>  <b>TEKKING MED TAKSTEINSIMITASJON AV</b>  <b>VARMFORSINKEDE STÅLPLATERTEKKING MED</b>  <b>PROFILERTE VARMFORSINKEDE STÅLPLATER</b>  Areal  <b>Tykkelse:</b> Valgfri  <b>Overflate:</b> Valgfri  <i>Lokalisering:</i> På taket  <i>Type profil:</i> Steinprofil grå  <i>Høyde på profil:</i> Valgfritt  <i>Andre krav:</i></p> <p>b) Materialer  Overflate og produkt lik decra classic, powertec eller tilsvarende</p>	m <sup>2</sup>	965,00		
1.12.7	<p><b>BE6A</b>  <b>Yttertak</b>  Antall  <i>Andre krav:</i></p> <p>a) Omfang og prisgrunnlag  Komplett tak over innganger inkl fundamentering og søyler. Lik løsning som nabobygg. Se vedlegg 5</p>	stk	3		
1.12.8	<p>Forlenge takutstikk i gavlvegger med 25 cm. Dette med tanke på påføring av vegger. komplett raftekasse med malte bord. Grunnet med 2 strøk maling.  Lengde</p>	lm	35,00		
1.12.9	<p><b>QY2.831</b>  <b>Reparasjon av taktro av bord</b>  Areal  <i>Andre krav:</i> Nei</p>	m <sup>2</sup>	10,00		
1.12.10	<p><b>SB1.3A</b>  <b>Isolering av tak</b>  Areal  <i>Andre krav:</i></p> <p>a) Omfang og prisgrunnlag  Etterisolering av kaldloft. Tykkelse 200mm  b) Materialer  Rockwool blåseul eller tilsvarende  c) Utførelse  Blåseisolering</p>	m <sup>2</sup>	470,00		
Sum denne side:					
Akkumulert Kapittel 1 Tak (opsjon):					

## Kapittel: 1 Tak (opsjon)

Postnr:	NS 3420 kode/Spesifikasjon	Enh.	Mengde	Pris	Sum
<b>1.19</b>	Metallarbeid				
<b>1.19.1</b>	<b>PN7.32 SNØFANGER</b> Lengde <b>Utforming:</b> Torørs <i>Lokalisering:</i> Avklares under utførelse <i>Taktekking/innfesting:</i> Valgfritt <i>Andre krav:</i> Nei	m	104,00		
<b>1.19.2</b>	<b>PV3.113931A SAMMENSATT TAKRENNESYSTEM</b> Lengde <b>Omfang:</b> Inkludert rennekroker og overligger <b>Materiale:</b> Rustfritt stål <b>Overflate:</b> Lakkert sort <b>Dimensjon:</b> 150 mm <b>Tverrsnitt:</b> Halvsirkelformet <i>Lokalisering:</i> Rundt hele bygget <i>Innfesting:</i> Iht leggeanvisning. <i>Henvisning til tegning:</i> Valgfritt <i>Andre krav:</i>  a) Omfang og prisgrunnlag Stormkroker skal benyttes	m	120,00		
<b>1.19.3</b>	<b>PV3.223651 SAMMENSATT NEDLØPSSYSTEM</b> Lengde <b>Fester:</b> Inklusive <b>Materiale:</b> Rustfritt stål <b>Overflate:</b> Lakkert <b>Dimensjon:</b> 120 mm <b>Tverrsnitt:</b> Sirkelformet <i>Lokalisering:</i> Lik eksisterende <i>Innfesting:</i> Iht leggeanvisning. <i>Antall nedløp:</i> 10 <i>Henvisning til tegning:</i> Valgfritt <i>Andre krav:</i> Nei	m	40,00		
<b>1.19.4</b>	<b>PN2.543 Overgangsbeslag mellom tak og/eller takrenner</b> Lengde <i>Andre krav:</i> Nei	m	120,00		
Sum denne side:					
Akkumulert Kapittel 1 Tak (opsjon):					

## Kapittel: 1 Tak (opsjon)

Postnr:	NS 3420 kode/Spesifikasjon	Enh.	Mengde	Pris	Sum
1.19.5	<p><b>PN2.55137</b> <b>BESLAG PÅ VINDSKI</b> Lengde <b>Materiale:</b> Rustfritt stål <b>Overflate:</b> Lakkert <i>Lokalisering:</i> Ikke relevant <i>Materialtykkelse:</i> Valgfritt <i>Dimensjon vindski:</i> Valgfritt <i>Utforming:</i> Valgfritt <i>Andre krav:</i> Nei</p>	m	35,00		
1.19.6	<p><b>PJ6.4230A</b> <b>MØNEKAMMER AV STÅL TYNNPLATEPROFILER</b> Lengde <b>Utførelsesklasse:</b> EXC3 <b>Korrosivitetskategori:</b> Uspesifisert <i>Lokalisering:</i> Ikke relevant <i>Dimensjon:</i> Valgfritt <i>Utførelseskrav:</i> iht leggeanvisning med tettelister <i>Andre krav:</i></p> <p>b) Materialer Samme produkt som taket</p>	m	60,00		
1.19.8	<p><b>PN2.61A</b> <b>Inntekking av piper eller innkassinger</b> Antall <i>Andre krav:</i></p> <p>a) Omfang og prisgrunnlag</p> <ul style="list-style-type: none"> <li>- Ny luftehatt lik eksisterende. Farge: Svart Må måles på plassen. Ca mål: 200x80</li> <li>- 8 stk 110mm soillrør</li> <li>- 4 luftehatter. ca mål 80x30</li> <li>- 6 luftehatter. ca mål 40x30</li> </ul>	stk	1		
Sum denne side:					
Akkumulert Kapittel 1 Tak (opsjon):					

## Kapittel: 1 Tak (opsjon)

Postnr:	NS 3420 kode/Spesifikasjon	Enh.	Mengde	Pris	Sum
1.28	Riving ved ombygging og rehabilitering				
1.28.1	<b>CD4.12518</b> <b>RIVING AV BYGNINGSDEL – AREAL</b> Areal <b>Bygningsdel:</b> Taktekking <b>Forurensningsgrad:</b> Ukjent <i>Lokalisering:</i> På taket <i>Tilgjengelighet:</i> Valgfritt <i>Bygningsdel, spesifisert:</i> Yttertak <i>Materialer:</i> Takplater inkl. alle tilhørende beslag <i>Byggeår:</i> Valgfritt <i>Dimensjon:</i> Valgfritt <i>Konstruksjon/bæring:</i> Nei <i>Spesielle konstruktive forhold og faremomenter:</i> Valgfritt <i>Spesielle miljømessige forhold og faremomenter:</i> Valgfritt <i>Medium/konsentrasjon:</i> Valgfritt <i>EAL-kode:</i> Valgfritt <i>Avfallsstoffnummer:</i> Valgfritt <i>Slutttilstand for gjenværende deler:</i> Valgfritt <i>Andre krav:</i> Nei	m <sup>2</sup>	965,00		
1.28.2	<b>CD4.12480</b> <b>RIVING AV BYGNINGSDEL – AREAL</b> Areal <b>Bygningsdel:</b> Primærkonstruksjon yttertak <b>Forurensningsgrad:</b> Uspesifisert <i>Lokalisering:</i> På taket <i>Tilgjengelighet:</i> Valgfritt <i>Bygningsdel, spesifisert:</i> tak <i>Materialer:</i> Sløyfer og taklekter <i>Byggeår:</i> Valgfritt <i>Dimensjon:</i> Valgfritt <i>Konstruksjon/bæring:</i> Nei <i>Spesielle konstruktive forhold og faremomenter:</i> Valgfritt <i>Spesielle miljømessige forhold og faremomenter:</i> Valgfritt <i>Medium/konsentrasjon:</i> Valgfritt <i>EAL-kode:</i> Valgfritt <i>Avfallsstoffnummer:</i> Valgfritt <i>Slutttilstand for gjenværende deler:</i> Valgfritt <i>Andre krav:</i> Nei	m <sup>2</sup>	965,00		
Sum denne side:					
Akkumulert Kapittel 1 Tak (opsjon):					

## Kapittel: 1 Tak (opsjon)

Postnr:	NS 3420 kode/Spesifikasjon	Enh.	Mengde	Pris	Sum
1.28.3	<p><b>CD4.12510</b>  <b>RIVING AV BYGNINGSDEL – AREAL</b>  Areal  <b>Bygningsdel:</b> Taktekking  <b>Forurensningsgrad:</b> Uspesifisert  <i>Lokalisering:</i> På taket  <i>Tilgjengelighet:</i> Valgfritt  <i>Bygningsdel, spesifisert:</i> tak  <i>Materialer:</i> Undertak av duk  <i>Byggeår:</i> Valgfritt  <i>Dimensjon:</i> Valgfritt  <i>Konstruksjon/bæring:</i> Nei  <i>Spesielle konstruktive forhold og farenomenter:</i> Valgfritt  <i>Spesielle miljømessige forhold og farenomenter:</i> Valgfritt  <i>Medium/konsentrasjon:</i> Valgfritt  <i>EAL-kode:</i> Valgfritt  <i>Avfallsstoffnummer:</i> Valgfritt  <i>Slutttilstand for gjenværende deler:</i> Valgfritt  <i>Andre krav:</i> Nei</p>	m <sup>2</sup>	965,00		
1.28.4	<p><b>CD4.11990</b>  <b>RIVING AV BYGNINGSDEL – LENGDE</b>  Lengde  <b>Bygningsdel:</b> Takrenne og nedløp  <b>Forurensningsgrad:</b> Uspesifisert  <i>Lokalisering:</i> På taket  <i>Tilgjengelighet:</i> Valgfritt  <i>Bygningsdel, spesifisert:</i> valgfritt  <i>Materialer:</i> Takrennesystem  <i>Byggeår:</i> Valgfritt  <i>Dimensjon:</i> Valgfritt  <i>Konstruksjon/bæring:</i> Nei  <i>Spesielle konstruktive forhold og farenomenter:</i> Valgfritt  <i>Spesielle miljømessige forhold og farenomenter:</i> Valgfritt  <i>Medium/konsentrasjon:</i> Valgfritt  <i>EAL-kode:</i> Valgfritt  <i>Avfallsstoffnummer:</i> Valgfritt  <i>Slutttilstand for gjenværende deler:</i> Valgfritt  <i>Andre krav:</i> Nei</p>	m	120,00		
Sum denne side:					
Akkumulert Kapittel 1 Tak (opsjon):					

## Kapittel: 1 Tak (opsjon)

Postnr:	NS 3420 kode/Spesifikasjon	Enh.	Mengde	Pris	Sum
1.28.5	<p><b>CD4.11990</b>  <b>RIVING AV BYGNINGSDEL – LENGDE</b>  Lengde  <b>Bygningsdel:</b> Utvendig kledning og overflate  <b>Forurensningsgrad:</b> Uspesifisert  <i>Lokalisering:</i> Ikke relevant  <i>Tilgjengelighet:</i> Valgfritt  <i>Bygningsdel, spesifisert:</i> Vindskier  <i>Materialer:</i> Undertak av duk  <i>Byggeår:</i> Valgfritt  <i>Dimensjon:</i> Valgfritt  <i>Konstruksjon/bæring:</i> Nei  <i>Spesielle konstruktive forhold og faremomenter:</i> Valgfritt  <i>Spesielle miljømessige forhold og faremomenter:</i> Valgfritt  <i>Medium/konsentrasjon:</i> Valgfritt  <i>EAL-kode:</i> Valgfritt  <i>Avfallsstoffnummer:</i> Valgfritt  <i>Slutttilstand for gjenværende deler:</i> Valgfritt  <i>Andre krav:</i> Nei</p>	m	35,00		
1.28.6	<p><b>CD4.14990</b>  <b>RIVING AV BYGNINGSDEL – ANTALL</b>  Antall  <b>Bygningsdel:</b> Pipehatter, luftehatter ol  <b>Forurensningsgrad:</b> Uspesifisert  <i>Lokalisering:</i> På taket  <i>Tilgjengelighet:</i> Valgfritt  <i>Bygningsdel, spesifisert:</i> Valgfritt  <i>Materialer:</i> valgfritt  <i>Byggeår:</i> Valgfritt  <i>Dimensjon:</i> Valgfritt  <i>Konstruksjon/bæring:</i> Nei  <i>Spesielle konstruktive forhold og faremomenter:</i> Valgfritt  <i>Spesielle miljømessige forhold og faremomenter:</i> Valgfritt  <i>Medium/konsentrasjon:</i> Valgfritt  <i>EAL-kode:</i> Valgfritt  <i>Avfallsstoffnummer:</i> Valgfritt  <i>Slutttilstand for gjenværende deler:</i> Valgfritt  <i>Andre krav:</i> Nei</p>	stk	1		
Sum denne side:					
Akkumulert Kapittel 1 Tak (opsjon):					

## Kapittel: 1 Tak (opsjon)

Postnr:	NS 3420 kode/Spesifikasjon	Enh.	Mengde	Pris	Sum
1.28.7	<b>CD4.11990</b> <b>RIVING AV BYGNINGSDEL – LENGDE</b> Lengde <b>Bygningsdel:</b> Snøstoppere <b>Forurensningsgrad:</b> Uspesifisert <i>Lokalisering:</i> På taket <i>Tilgjengelighet:</i> Valgfritt <i>Bygningsdel, spesifisert:</i> Valgfritt <i>Materialer:</i> valgfritt <i>Byggeår:</i> Valgfritt <i>Dimensjon:</i> Valgfritt <i>Konstruksjon/bæring:</i> Nei <i>Spesielle konstruktive forhold og faremomenter:</i> Valgfritt <i>Spesielle miljømessige forhold og faremomenter:</i> Valgfritt <i>Medium/konsentrasjon:</i> Valgfritt <i>EAL-kode:</i> Valgfritt <i>Avfallsstoffnummer:</i> Valgfritt <i>Slutttilstand for gjenværende deler:</i> Valgfritt <i>Andre krav:</i> Nei	m	104,00		
Sum denne side:					
Sum Kapittel 1 Tak (opsjon):					



# Forsvarsbygg Eiendomsforvaltning

## 2. FASADE

1

### Om tiltaket.

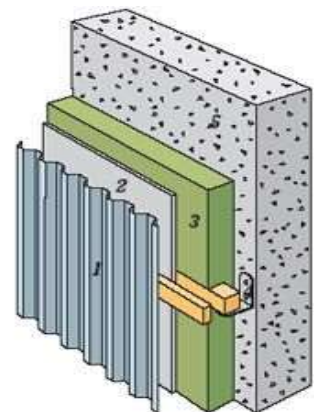
Etterisolering og ny fasade. Betongveggene fores ut og isoleres med 10cm. Vindsperre med sløyflekter og plater. Se skisse Under. (Vertikal løsning)

### Bilde



### Betongvegg med utvendig påføring

1. Utlektet kledning
2. Vindsperre
3. ROCKWOOL FLEXI A-PLATE i utlekting. Eller tilsvarende
4. Festebrakett med ekspansjonsbolt
5. Betong



Skisse

## Kapittel: 2 Fasade

Postnr:	NS 3420 kode/Spesifikasjon	Enh.	Mengde	Pris	Sum
2.12	Tømrerarbeid				
2.12.1	<b>QK1.111211A</b> <b>UTLEKTING PÅ VEGG – UTVENDIG – AREAL</b> Areal <b>Formål:</b> Isolasjon <b>Forbehandling:</b> Ubehandlet <i>Lokalisering:</i> På vegg <i>Dimensjon lekter:</i> 48x48 <i>Underlag:</i> Betong <i>Senteravstand:</i> 600 <i>Andre krav:</i> a) Omfang og prisgrunnlag Inkluderer omramming av vinduer og dører. Komplet	m <sup>2</sup>	640,00		
2.12.2	<b>SB1.11133</b> <b>ISOLERING AV VEGGER MED PLATER ELLER RULLER AV MINERALULL</b> Isolert areal <b>Montasje:</b> I bindingsverk av tre <b>Tykkelse:</b> 98 mm <i>Lokalisering:</i> Yttervegger <i>Krav til fysiske egenskaper:</i> Tilsvarende Rockwool flexi A-plate (0,04W8m2K), U-verdi 0,42) <i>Andre krav:</i> Nei	m <sup>2</sup>	640,00		
2.12.3	<b>SF1.221</b> <b>VINDSPERRESJIKT PÅ VEGG</b> Areal <i>Lokalisering:</i> Yttervegger <i>Materiale:</i> Spunnet polyetylen <i>Tykkelse:</i> Valgfritt <i>Skjøtemetode:</i> Iht leggeanvisning <i>Andre krav:</i> Nei	m <sup>2</sup>	640,00		
2.12.4	<b>QK1.11521A</b> <b>SLØYFER BAK UTKLEKTING – UTVENDIG – AREAL</b> Areal <b>Forbehandling:</b> Ubehandlet <i>Lokalisering:</i> Yttervegger <i>Dimensjon sløyfer:</i> 23x48 <i>Underlag:</i> Lekter <i>Senteravstand:</i> 600 <i>Andre krav:</i> a) Omfang og prisgrunnlag Inkluderer omramming av vinduer og dører. Komplet. Musebånd monteres.	m <sup>2</sup>	640,00		
Sum denne side:					
Akkumulert Kapittel 2 Fasade:					

## Kapittel: 2 Fasade

Postnr:	NS 3420 kode/Spesifikasjon	Enh.	Mengde	Pris	Sum
<b>2.12.5</b>	<p><b>QK5.22212A</b> <b>PLATEKLEDNING PÅ VEGG UTVENDIG</b> Areal <b>Materiale:</b> Sementbaserte plater <b>Utførelse:</b> Skrudd <i>Lokalisering:</i> Yttervegger <i>Dimensjon:</i> 8x1192x3050 <i>Bygningsdel:</i> Kledning <i>Underlag:</i> Lekter <i>Andre krav:</i></p> <p>b) Materialer Lik Cembrit patina 050 8x1192x3050 eller tilsvarende. Farge: grå (lik nabobygg)</p> <p>c) Utførelse Iht leggeanvisning med gummilister mot sløyfer...</p>	m <sup>2</sup>	640,00		
<b>2.19</b>	Metallarbeid				
<b>2.19.1</b>	<p><b>PN4.1A</b> <b>Beslag rundt vinduer og dører</b> Antall <i>Andre krav:</i></p> <p>a) Omfang og prisgrunnlag Vindu med mål 18x12</p>	stk	82		
<b>2.19.2</b>	<p><b>PN4.1A</b> <b>Beslag rundt vinduer og dører</b> Antall <i>Andre krav:</i></p> <p>a) Omfang og prisgrunnlag Vindu med mål 18x7</p>	stk	38		
<b>2.19.3</b>	<p><b>RL5.22A</b> <b>STIGE</b> Antall <i>Lokalisering:</i> På yttervegg <i>Type:</i> Brannstiger <i>Etasjehøyde:</i> 2 etg <i>Innfesting:</i> Valgfritt <i>Andre krav:</i></p> <p>a) Omfang og prisgrunnlag Remontering av eksisterende brannstiger</p>	stk	17		
Sum denne side:					
Akkumulert Kapittel 2 Fasade:					

## Kapittel: 2 Fasade

Postnr:	NS 3420 kode/Spesifikasjon	Enh.	Mengde	Pris	Sum
2.19.4	<p><b>PN2.54A</b>  <b>Overgangsbeslag</b>  Lengde  Andre krav:</p> <p>a) Omfang og prisgrunnlag  Beslag mellom tak og vegg. Eksempelvis over inngangsparti.</p>	lm	10,00		
2.28	Rivearbeid ved ombygging og rehabilitering				
2.28.1	<p><b>CD3.11499</b>  <b>DEMONTERING AV BYGNINGSDEL – ANTALL</b>  Antall</p> <p><b>Bygningsdel:</b> Brannstiger  <b>Lokalisering:</b> På yttervegger  <b>Tilgjengelighet:</b> Valgfritt  <b>Bygningsdel, spesifisert:</b> Valgfritt  <b>Konstruksjon:</b> Valgfritt  <b>Byggeår:</b> Valgfritt  <b>Materialer:</b> Valgfritt  <b>Dimensjon:</b> Valgfritt  <b>Spesielle konstruktive forhold og faremomenter:</b> Valgfritt  <b>Sorteringskrav:</b> Valgfritt  <b>Krav i forbindelse med omgivelser og miljø:</b> Valgfritt  <b>Slutttilstand for gjenværende bygningsdeler:</b> Skal monteres  Andre krav: Nei</p>	stk	17		
2.28.2	<p><b>CD4.14990</b>  <b>RIVING AV BYGNINGSDEL – ANTALL</b>  Antall</p> <p><b>Bygningsdel:</b> omramningsbeslag rundt vinduer  <b>Forurensningsgrad:</b> Uspesifisert  <b>Lokalisering:</b> Rundt vinduer  <b>Tilgjengelighet:</b> Valgfritt  <b>Bygningsdel, spesifisert:</b> Valgfritt  <b>Materialer:</b> Valgfritt  <b>Byggeår:</b> Valgfritt  <b>Dimensjon:</b> Valgfritt  <b>Konstruksjon/bæring:</b> Valgfritt  <b>Spesielle konstruktive forhold og faremomenter:</b> Valgfritt  <b>Spesielle miljømessige forhold og faremomenter:</b> Valgfritt  <b>Medium/konsentrasjon:</b> Valgfritt  <b>EAL-kode:</b> Valgfritt  <b>Avfallsstoffnummer:</b> Valgfritt  <b>Slutttilstand for gjenværende deler:</b> Valgfritt  Andre krav: Nei</p>	stk	120		
Sum denne side:					
Sum Kapittel 2 Fasade:					

# Forsvarsbygg Eiendomsforvaltning

## 3. VINDU

1

### Om tiltaket

De fleste vinduene på bygget er byttet de siste årene. Tiltaket består av å bytte resterende gamle vinduer. Det som i hovedsak gjenstår er kjellervindu. Vi ønsker like vinduer som tidligere montert. (se vedlegg 6)



## Kapittel: 3 Vindu

Postnr:	NS 3420 kode/Spesifikasjon	Enh.	Mengde	Pris	Sum
<b>3.12</b>	Tømrerarbeid				
<b>3.12.2</b>	<p><b>RI2.113990008999899A</b>  <b>VINDU</b>            Antall  <b>Omfang:</b> Levering og innsetting  <b>Type:</b> Se vedlegg  <b>Vindusbetegnelse:</b> Uspesifisert  <b>Materiale:</b> Valgfritt  <b>Brannmotstand:</b> Ingen krav  <b>Varmegjennomgang:</b> Se vedlegg  <b>Luftlydisolasjon:</b> Se vedlegg  <b>Innbruddsmotstand:</b> Ingen krav  <b>Solfaktor:</b> Se vedlegg  <i>Lokalisering:</i> Der det er gamle vindu  <i>Vindu type nr.:</i> Valgfritt  <i>Dimensjon:</i> 120x180  <i>Krav til glass:</i> Valgfritt  <i>Karm:</i> Valgfritt  <i>Andre krav:</i></p> <p>a) Omfang og prisgrunnlag            Inkluderer fuging, skumming, invendig foring og listing.</p> <p>b) Materialer            Vinduer med åpning på en side. Lik eksisterende.            Farge: hvit. Se vedlegg 6 for utfyllende info.            Foringer i ferdigmalt treverk. Vinduer må kontrollmåles før bestilling.</p>	stk	6		
Sum denne side:					
Akkumulert Kapittel 3 Vindu:					

## Kapittel: 3 Vindu

Postnr:	NS 3420 kode/Spesifikasjon	Enh.	Mengde	Pris	Sum
<b>3.12.3</b>	<p><b>RI2.11300008000000A</b>  <b>VINDU</b>            Antall  <b>Omfang:</b> Levering og innsetting  <b>Type:</b> Uspesifisert  <b>Vindusbetegnelse:</b> Uspesifisert  <b>Materiale:</b> Valgfritt  <b>Brannmotstand:</b> Ingen krav  <b>Varmegjennomgang:</b> Uspesifisert  <b>Luftlydisolasjon:</b> Uspesifisert  <b>Innbruddsmotstand:</b> Uspesifisert  <b>Solfaktor:</b> Uspesifisert  <i>Lokalisering:</i> Kjellervindu  <i>Vindu type nr.:</i> Valgfritt  <i>Dimensjon:</i> 70x180  <i>Krav til glass:</i> Valgfritt  <i>Karm:</i> Valgfritt  <i>Andre krav:</i></p> <p>a) Omfang og prisgrunnlag            Inkluderer fugging, skumming, invendig foring og listing/innpussing. 3 av disse vinduene skal ikke ha innsyn. (frostglass)</p> <p>b) Materialer            Lik eksisterende. Samme krav og utførelse som som vedlegg 6.</p>	stk	26		
Sum denne side:					
Akkumulert Kapittel 3 Vindu:					

## Kapittel: 3 Vindu

Postnr:	NS 3420 kode/Spesifikasjon	Enh.	Mengde	Pris	Sum
3.12.4	<p><b>RI2.11300008000000A</b>  <b>VINDU</b>            Antall  <b>Omfang:</b> Levering og innsetting  <b>Type:</b> Uspesifisert  <b>Vindusbetegnelse:</b> Uspesifisert  <b>Materiale:</b> Valgfritt  <b>Brannmotstand:</b> Ingen krav  <b>Varmegjennomgang:</b> Uspesifisert  <b>Luftlydisolasjon:</b> Uspesifisert  <b>Innbruddsmotstand:</b> Uspesifisert  <b>Solfaktor:</b> Uspesifisert  <i>Lokalisering:</i> Kjellervindu med med hull for lufting  <i>Vindu type nr.:</i> Valgfritt  <i>Dimensjon:</i> 70x120  <i>Krav til glass:</i> Valgfritt  <i>Karm:</i> Valgfritt  <i>Andre krav:</i></p> <p>a) Omfang og prisgrunnlag            Inkluderer fuging, skumming, invendig foring og listing/innpussing. Bygges sidefelt i tre 60x70 med utsparing for rør. platekles, sparkles og males invendig.</p> <p>b) Materialer            Se vedlegg 6</p>	stk	4		
Sum denne side:					
Akkumulert Kapittel 3 Vindu:					



## Kapittel: 3 Vindu

Postnr:	NS 3420 kode/Spesifikasjon	Enh.	Mengde	Pris	Sum
<b>3.12.5</b>	<p><b>RI2.113990998000000A</b>  <b>VINDU</b>            Antall  <b>Omfang:</b> Levering og innsetting  <b>Type:</b> Fastkarm  <b>Vindusbetegnelse:</b> Uspesifisert  <b>Materiale:</b> Lik eksisterende vinduer  <b>Brannmotstand:</b> Ingen krav  <b>Varmegjennomgang:</b> Uspesifisert  <b>Luftlydisolasjon:</b> Uspesifisert  <b>Innbruddsmotstand:</b> Uspesifisert  <b>Solfaktor:</b> Uspesifisert  <i>Lokalisering:</i> Over innangsparti. Åpning 100x500  <i>Vindu type nr.:</i> Valgfritt  <i>Dimensjon:</i> 100x100  <i>Krav til glass:</i> Valgfritt  <i>Karm:</i> Valgfritt  <i>Andre krav:</i></p> <p>a) Omfang og prisgrunnlag            Inkluderer fuging, skumming, invendig foring og listing</p> <p>b) Materialer            Foringer i ferdigmalt trevirke.            Vinduer Se vedlegg 6</p>	stk	5		
<b>3.28</b>	Rivearbeid ved ombygging og rehabilitering				
<b>3.28.1</b>	<p><b>CD4.14990</b>  <b>RIVING AV BYGNINGSDEL – ANTALL</b>            Antall  <b>Bygningsdel:</b> Vindu  <b>Forurensningsgrad:</b> Uspesifisert  <i>Lokalisering:</i> Ikke relevant  <i>Tilgjengelighet:</i> Valgfritt  <i>Bygningsdel, spesifisert:</i> Valgfritt  <i>Materialer:</i> Valgfritt  <i>Byggeår:</i> Valgfritt  <i>Dimensjon:</i> 120x180  <i>Konstruksjon/bæring:</i> Valgfritt  <i>Spesielle konstruktive forhold og faremomenter:</i> Valgfritt  <i>Spesielle miljømessige forhold og faremomenter:</i> Valgfritt  <i>Medium/konsentrasjon:</i> Valgfritt  <i>EAL-kode:</i> Valgfritt  <i>Avfallsstoffnummer:</i> Valgfritt  <i>Slutttilstand for gjenværende deler:</i> Valgfritt  <i>Andre krav:</i> Nei</p>	stk	6		
Sum denne side:					
Akkumulert Kapittel 3 Vindu:					

## Kapittel: 3 Vindu

Postnr:	NS 3420 kode/Spesifikasjon	Enh.	Mengde	Pris	Sum
3.28.2	<b>CD4.14990</b> <b>RIVING AV BYGNINGSDEL – ANTALL</b> Antall <b>Bygningsdel:</b> Vindu <b>Forurensningsgrad:</b> Uspesifisert <i>Lokalisering:</i> Ikke relevant <i>Tilgjengelighet:</i> Valgfritt <i>Bygningsdel, spesifisert:</i> Valgfritt <i>Materialer:</i> Valgfritt <i>Byggeår:</i> Valgfritt <i>Dimensjon:</i> 70x120 <i>Konstruksjon/bæring:</i> Valgfritt <i>Spesielle konstruktive forhold og farenomenter:</i> Valgfritt <i>Spesielle miljømessige forhold og farenomenter:</i> Valgfritt <i>Medium/konsentrasjon:</i> Valgfritt <i>EAL-kode:</i> Valgfritt <i>Avfallsstoffnummer:</i> Valgfritt <i>Slutttilstand for gjenværende deler:</i> Valgfritt <i>Andre krav:</i> Nei	stk	30		
3.28.3	<b>CD4.14990</b> <b>RIVING AV BYGNINGSDEL – ANTALL</b> Antall <b>Bygningsdel:</b> Vindu <b>Forurensningsgrad:</b> Uspesifisert <i>Lokalisering:</i> Over inngangsparti <i>Tilgjengelighet:</i> Valgfritt <i>Bygningsdel, spesifisert:</i> Valgfritt <i>Materialer:</i> Valgfritt <i>Byggeår:</i> Valgfritt <i>Dimensjon:</i> 10x10 <i>Konstruksjon/bæring:</i> Valgfritt <i>Spesielle konstruktive forhold og farenomenter:</i> Valgfritt <i>Spesielle miljømessige forhold og farenomenter:</i> Valgfritt <i>Medium/konsentrasjon:</i> Valgfritt <i>EAL-kode:</i> Valgfritt <i>Avfallsstoffnummer:</i> Valgfritt <i>Slutttilstand for gjenværende deler:</i> Valgfritt <i>Andre krav:</i> Nei	stk	5		
Sum denne side:					
Sum Kapittel 3 Vindu:					

# Forsvarsbygg Eiendomsforvaltning

## 4. Forlegningsrom

1

### Om tiltaket

I forlegningsromene skal følgende tiltak utføres. Oppmaling av vegger og himling, bytte dør, nye vasker og speil, el og vegglamper.

## Kapittel: 4 Forlegningsrom

Postnr:	NS 3420 kode/Spesifikasjon	Enh.	Mengde	Pris	Sum
4.12	Tømrerarbeid				
4.12.1	<p><b>RH2.21130091110028A</b>  <b>INNERDØR – HENGSLER – UTEN GLASS</b></p> <p>Antall</p> <p><b>Omfang:</b> Levering og innsetting  <b>Dørbetegnelse:</b> Valgfri  <b>Overflatemateriale:</b> Valgfritt  <b>Slagretning:</b> Lik eksisterende dører  <b>Antall fløyer:</b> Enfløyet  <b>Brannmotstand:</b> E30-CSa  <b>Varmegjennomgang:</b> Uspesifisert  <b>Luftlydisolasjon:</b> Laboratoriemålt lydreduksjonstall (Rw) &gt;= 33 dB  <b>Innbruddsmotstand:</b> Ingen krav  <b>Lokalisering:</b> 32 forlegningsrom  <b>Dørtype:</b> Valgfritt  <b>Dimensjon:</b> 90x210  <b>Terskel:</b> Stål  <b>Overflatebehandling:</b> Lys grå  <b>Forberedelse for tillegglåser og -beslag:</b> Valgfritt  <b>Andre krav:</b></p> <p>a) Omfang og prisgrunnlag  Inkl. sparkeplater, låskasse, dørvrider og dørpumpe.  Låsesylinder gjenbrukes.</p>	stk	32		
4.21	Malingsarbeid				
4.21.1	<p><b>TB2.42993A</b>  <b>MALEBEHANDLING PÅ MUR INNENDIG</b></p> <p>Areal</p> <p><b>Konstruksjon:</b> Innervegger  <b>Behandling:</b> 1 strøk maling  <b>Lokalisering:</b> 32 Forlegningsrom  <b>Underlag:</b> Malt betong  <b>Materialer:</b> Valgfritt  <b>Farge:</b> Avtales ved oppstart  <b>Glanstall:</b> Valgfritt  <b>Emisjonskrav til toppstrøket:</b> Valgfritt  <b>Andre krav:</b></p> <p>a) Omfang og prisgrunnlag  Alle småskader som hull og skrammer på vegg utbedres med sparkel før maling</p>	m <sup>2</sup>	1485,00		
Sum denne side:					
Akkumulert Kapittel 4 Forlegningsrom:					

## Kapittel: 4 Forlegningsrom

Postnr:	NS 3420 kode/Spesifikasjon	Enh.	Mengde	Pris	Sum
4.21.2	<p><b>TB6.22299046A</b>  <b>MALEBEHANDLING PÅ HØVLET TREVIRKE</b>  <b>INNSENDIG – AREAL</b></p> <p>Areal  <b>Konstruksjon:</b> Innvendig vegg  <b>Treslag:</b> Uspesifisert  <b>Behandling:</b>— Grunning  — 2 ganger flekksparkling  — 2 strøk maling  <i>Lokalisering:</i> 32 Forlegningsrom  <i>Underlag:</i> Panel  <i>Materialer:</i> Valgfritt  <i>Farge:</i> Avtales ved oppstart  <i>Glanstall:</i> Valgfritt  <i>Emisjonskrav til toppstrøket:</i> Valgfritt  <i>Andre krav:</i></p> <p>a) Omfang og prisgrunnlag  Alle småskader som hull og skrammer på vegg  utbedres med sparkel</p>	m <sup>2</sup>	396,00		
4.21.3	<p><b>TB2.42993A</b>  <b>MALEBEHANDLING PÅ MUR INNSENDIG</b></p> <p>Areal  <b>Konstruksjon:</b> Himling  <b>Behandling:</b> 1 strøk maling  <i>Lokalisering:</i> 32 Forlegningsrom 1 etg  <i>Underlag:</i> Malt betong  <i>Materialer:</i> Valgfritt  <i>Farge:</i> Avtales ved oppstart  <i>Glanstall:</i> Valgfritt  <i>Emisjonskrav til toppstrøket:</i> Valgfritt  <i>Andre krav:</i></p> <p>a) Omfang og prisgrunnlag  Taklister tas med og males i samme farge</p>	m <sup>2</sup>	425,00		
Sum denne side:					
Akkumulert Kapittel 4 Forlegningsrom:					

## Kapittel: 4 Forlegningsrom

Postnr:	NS 3420 kode/Spesifikasjon	Enh.	Mengde	Pris	Sum
4.21.4	<p><b>TB6.22299046A</b>  <b>MALEBEHANDLING PÅ HØVLET TREVIRKE</b>  <b>INNVENDIG – AREAL</b>  Areal  <b>Konstruksjon:</b> Himling  <b>Treslag:</b> Uspesifisert  <b>Behandling:</b>— Grunning  — 2 ganger flekksparkling  — 2 strøk maling  <i>Lokalisering:</i> 32 Forlegningsrom 2 etg  <i>Underlag:</i> Panel  <i>Materialer:</i> Valgfritt  <i>Farge:</i> Avtales ved oppstart  <i>Glanstall:</i> Valgfritt  <i>Emisjonskrav til toppstrøket:</i> Valgfritt  <i>Andre krav:</i></p> <p>a) Omfang og prisgrunnlag  Alle småskader som hull og skrammer på vegg utbedres med sparkel</p>	m <sup>2</sup>	425,00		
4.25	Bygningsm.arbeid vvs				
4.25.1	<p><b>UF1.111123A</b>  <b>SERVANT – KOMPLETT</b>  Antall</p> <p><b>Type servant:</b> Baderomsservant  <b>Materiale:</b> Porselen  <b>Plassering:</b> Frittstående  <b>Montering:</b> På ramme i veggen  <i>Lokalisering:</i> Forlegningsrom  <i>Dimensjon:</i> 600  <i>Utforming:</i> Lik eksisterende  <i>Farge:</i> Hvit  <i>Blandebatteri:</i> ja  <i>Bunnventil:</i> ja  <i>Vannlås:</i> ja  <i>Avstengningsventil:</i> ja  <i>Veggrosett:</i> Valgfritt  <i>Andre krav:</i></p> <p>a) Omfang og prisgrunnlag  Kvalitet: porsgrunn eller tilsvarende. Vannlås Oras eller tilsvarende. 2 servanter pr rom.</p> <p>c) Utførelse  Festes på eksisterende fester.</p>	stk	66		

Sum denne side:

Akkumulert Kapittel 4 Forlegningsrom:

## Kapittel: 4 Forlegningsrom

Postnr:	NS 3420 kode/Spesifikasjon	Enh.	Mengde	Pris	Sum
4.25.2	<p><b>RL1.9000A</b> <b>INNREDNING</b> Antall <b>Type:</b> Speil over vask <b>Kjernemateriale:</b> Valgfritt <b>Overflatemateriale:</b> Valgfri <b>Overflatebehandling:</b> Valgfri <i>Lokalisering:</i> 32 forlegningsrom. 2 stk pr rom <i>Anvendelse:</i> Valgfritt <i>Dimensjoner:</i> 50x60 <i>Underlag:</i> Betong <i>Festemåte:</i> Valgfritt <i>Andre krav:</i></p> <p>a) Omfang og prisgrunnlag Inkluderer remontering a gamle speil</p>	stk	64		
4.26	Byggningsm.arbeid elektro				
4.26.1	<p><b>WL1.2120A</b> <b>STIKKONTAKTUTTAK</b> Antall <b>Type:</b> Stikkontakt – elkraft <b>Uttak per enhet:</b> 2 <b>Kapslingsgrad:</b> Uspesifisert <i>Lokalisering:</i> rom <i>Montasje:</i> Valgfritt <i>Andre krav:</i></p> <p>a) Omfang og prisgrunnlag 1 til 1 bytte. Varierer mellom skjult og åpent anlegg. u jordet.</p> <p>b) Materialer Elko RS16 eller tilsvarende kvalitet.</p>	stk	231		
4.26.2	<p><b>WL1.2130A</b> <b>STIKKONTAKTUTTAK</b> Antall <b>Type:</b> Stikkontakt – elkraft <b>Uttak per enhet:</b> 3 <b>Kapslingsgrad:</b> Uspesifisert <i>Lokalisering:</i> rom <i>Montasje:</i> Valgfritt <i>Andre krav:</i></p> <p>a) Omfang og prisgrunnlag 1 til 1 bytte. Varierer mellom skjult og åpent anlegg. u jordet.</p> <p>b) Materialer Elko RS16 eller tilsvarende kvalitet.</p>	stk	32		
Sum denne side:					
Akkumulert Kapittel 4 Forlegningsrom:					

## Kapittel: 4 Forlegningsrom

Postnr:	NS 3420 kode/Spesifikasjon	Enh.	Mengde	Pris	Sum
4.26.3	<p><b>WL1.2122A</b> <b>STIKKONTAKTUTTAK</b> Antall <b>Type:</b> Stikkontakt – elkraft <b>Uttak per enhet:</b> 2 <b>Kapslingsgrad:</b> IP20 <i>Lokalisering:</i> rom. Over/ved siden av vask <i>Montasje:</i> Valgfritt <i>Andre krav:</i></p> <p>a) Omfang og prisgrunnlag 1 til 1 bytte. Varierer mellom skjult og åpent anlegg. jordet.</p> <p>b) Materialer Elko RS16 eller tilsvarende kvalitet.</p>	stk	32		
4.26.4	<p><b>WF2.11312A</b> <b>BRYTER</b> Antall <b>Type:</b> Bryter <b>Betjening:</b> Vipp <b>Nominell strøm:</b> 16 A <b>Systemspenning:</b> 230 VAC <b>Kapslingsgrad:</b> IP20 <i>Lokalisering:</i> Ved dør <i>Karakteristikker:</i> Valgfritt <i>Montasje:</i> Valgfritt <i>Andre krav:</i></p> <p>a) Omfang og prisgrunnlag Elko RS16 eller tilsvarende Trippel brytere inf.</p>	stk	32		
Sum denne side:					
Akkumulert Kapittel 4 Forlegningsrom:					



## Kapittel: 4 Forlegningsrom

Postnr:	NS 3420 kode/Spesifikasjon	Enh.	Mengde	Pris	Sum
4.26.6	<p><b>XE1.24111870003A</b>  <b>LYSARMATUR FOR INTERIØRBELYSNING</b>            Antall  <b>Montering:</b> Utenpåliggende – vegg  <b>Lyskilde:</b> Integrert LED-lyskilde  <b>Antall lyskilder:</b> 1  <b>Kapslingsgrad:</b> IP20  <b>Utforming av avskjerming foran lyskilde:</b> Ingen avskjerming  <b>Materiale i avskjerming foran lyskilde:</b> Ikke relevant  <b>Reflektor:</b> Valgfritt  <b>Optisk egenskap i reflektor:</b> Valgfri  <b>Tilkobling:</b> Med kabel og plugg for stikkontakt  <i>Lokalisering:</i> Over senger  <i>Armaturens form:</i> Valgfritt  <i>Armaturens mål:</i> Valgfritt  <i>Armaturens farge:</i> Svart  <i>Avskjermingens optiske egenskaper:</i> Valgfritt  <i>Lystekniske krav:</i> Valgfritt  <i>Montasje:</i> På vegg  <i>Styring:</i> Valgfritt  <i>Henvvisning til armaturlister for plassering:</i> Valgfritt            Andre krav:</p> <p>b) Materialer            Sengelampe med usb lader og hylle</p>	stk	192		
Sum denne side:					
Sum Kapittel 4 Forlegningsrom:					

# Forsvarsbygg Eiendomsforvaltning

## 5. Fellesarealer

1

### Om tiltaket

Under fellesarealer skal vegger i korridor (etg K), himling tv-stue og alle trappeoppganger males, samt at det etableres og monteres nye usb kontakter i tv-stue.

Kjøkken:

Oppmaling av vegger og tak. nytt gulvbelegg. komplett nytt kjøkken med vitvarer. elktro.....  
Se skisse vedlegg 8.

*Bilde eksisterende kjøkken*



## Kapittel: 5 Fellesarealer

Postnr:	NS 3420 kode/Spesifikasjon	Enh.	Mengde	Pris	Sum
5.12	Tømrerarbeid				
5.12.1	<p><b>QK5.32230A</b>  <b>OVERFLATEBEHANDLEDE PLATER PÅ VEGG</b>  <b>INNENDIG</b>  Areal  <b>Platemateriale:</b> Finérbaserte plater  <b>Utførelse:</b> Valgfri  <i>Lokalisering:</i> Kjøken. (over kjøkkenbenk)  <i>Dimensjon:</i> h=600-900 L= 6100  <i>Bygningsdel:</i> Valgfritt  <i>Underlag:</i> betong  <i>Andre krav:</i></p> <p>a) Omfang og prisgrunnlag  Inkluderer fuging mot benkeplate og overskap  b) Materialer  Kitchenboard eller lignende</p>	m <sup>2</sup>	5,00		
5.12.3	<p><b>QM5.11311</b>  <b>GULVLIST</b>  Lengde  <b>Materiale:</b> Eik  <b>Underlag:</b> Betong  <b>Overflatebehandling:</b> Ubehandlet  <i>Lokalisering:</i> Kjøkken  <i>Type/profil:</i> Valgfritt  <i>Dimensjon:</i> ca 50mm  <i>Andre krav:</i> Nei</p>	m	20,00		
Sum denne side:					
Akkumulert Kapittel 5 Fellesarealer:					

## Kapittel: 5 Fellesarealer

Postnr:	NS 3420 kode/Spesifikasjon	Enh.	Mengde	Pris	Sum
5.12.4	<p><b>RL1.9400A INNREDNING</b></p> <p>Antall</p> <p><b>Type:</b> Kjøkkeninnredning  <b>Kjernemateriale:</b> Sponplate  <b>Overflatemateriale:</b> Valgfri  <b>Overflatebehandling:</b> Valgfri  <i>Lokalisering:</i> Kjøkken  <i>Anvendelse:</i> Valgfritt  <i>Dimensjoner:</i> Lengde 6100  <i>Underlag:</i> Valgfritt  <i>Festemåte:</i> Valgfritt  <i>Andre krav:</i></p> <p>a) Omfang og prisgrunnlag  Komplett kjøkken ferdig montert iht skisse. Alle hvitevarer medregnes i leveransen.</p> <p>Kontrollmåling må gjøres av entreprenør og tegninger skal godkjennes av fb før bestilling.</p> <p>b) Materialer  Innredning:  Normal standard med høy slitestyrke. Farge: Lys grå  Bua håndtak i børstet stål utførelse.  Benkeplate: Farge tilpasses gulv. Benkeplate hel lengde fra vegg til vegg. utsende tilsvarende skisse (vedlegg 8)</p> <p>Hvitevarer i normal kvalitet (anerkjent merke):  - 2 stk kjøleskap med frys 800 bredde. Hvit  - 1 stk komfyr innebygd 600. Sort  - 1 stk komfyr med microfunksjon, innebygd 600. Sort  - 1 stk induksjon koketopp nedfelt i benkeplate. 600  - 1 stk ventilator i overskap. 600. Børstet stål  - 1 stk helintegreert oppvaskmaskin. 600</p> <p>VVS  1 stk 2 kummers vask med blandebeholder, stengeventiler og vannlås. Komplet. Underlimt eller nedfelt i benkeplate.</p> <p>Belysning: LED-lys under overskap/innkassing hele benkelengden.</p> <p>c) Utførelse  Nødvendige tilpasningsforinger på over og underskap må medregnes.</p>	stk	1		
Sum denne side:					
Akkumulert Kapittel 5 Fellesarealer:					

## Kapittel: 5 Fellesarealer

Postnr:	NS 3420 kode/Spesifikasjon	Enh.	Mengde	Pris	Sum
<b>5.21</b>	Malingsarbeid				
<b>5.21.1</b>	<p><b>TB2.42993A</b>  <b>MALEBEHANDLING PÅ MUR INNVENDIG</b>  Areal  <b>Konstruksjon:</b> Innervegger  <b>Behandling:</b> 1 strøk maling  <i>Lokalisering:</i> Trapperom og korridor i kjeller.  <i>Underlag:</i> Malt betong  <i>Materialer:</i> Valgfritt  <i>Farge:</i> Avtales ved oppstart  <i>Glanstall:</i> Valgfritt  <i>Emisjonskrav til toppstrøket:</i> Valgfritt  <i>Andre krav:</i></p> <p>a) Omfang og prisgrunnlag  Alle småskader som hull og skrammer på vegg utbedres med sparkel før maling. Maling av rekkverk i 3 trapper inkluderes i denne posten.</p>	m <sup>2</sup>	500,00		
<b>5.21.2</b>	<p><b>TB2.42992A</b>  <b>MALEBEHANDLING PÅ MUR INNVENDIG</b>  Areal  <b>Konstruksjon:</b> Innervegger  <b>Behandling:</b> 2 strøk maling  <i>Lokalisering:</i> Kjøkken  <i>Underlag:</i> Malt betong  <i>Materialer:</i> Valgfritt  <i>Farge:</i> Avtales ved oppstart  <i>Glanstall:</i> Valgfritt  <i>Emisjonskrav til toppstrøket:</i> Valgfritt  <i>Andre krav:</i></p> <p>a) Omfang og prisgrunnlag  Alle småskader som hull og skrammer på vegg utbedres med sparkel før maling.</p>	m <sup>2</sup>	42,00		
<b>5.21.3</b>	<p><b>TB2.42992</b>  <b>MALEBEHANDLING PÅ MUR INNVENDIG</b>  Areal  <b>Konstruksjon:</b> Himling  <b>Behandling:</b> 2 strøk maling  <i>Lokalisering:</i> kjøkken  <i>Underlag:</i> Malt betong  <i>Materialer:</i> Valgfritt  <i>Farge:</i> Avtales ved oppstart  <i>Glanstall:</i> Valgfritt  <i>Emisjonskrav til toppstrøket:</i> Valgfritt  <i>Andre krav:</i> Nei</p>	m <sup>2</sup>	26,00		
Sum denne side:					
Akkumulert Kapittel 5 Fellesarealer:					

## Kapittel: 5 Fellesarealer

Postnr:	NS 3420 kode/Spesifikasjon	Enh.	Mengde	Pris	Sum
5.21.4	<p><b>TH2.101A</b> <b>HALVHARDT BELEGG PÅ GULV</b> Areal <b>Materiale:</b> Valgfritt <b>Leggemåte:</b> Hellimt <i>Lokalisering:</i> kjøkken <i>Type beleg:</i> Skipsgulv imitasjon <i>Undergulv:</i> betong <i>Emisjonskrav til belegget:</i> Valgfritt <i>Egenskaper ved brannpåvirkning:</i> Valgfritt <i>Andre krav:</i></p> <p>b) Materialer Av høy kvalitet og slitestyrke</p>	m <sup>2</sup>	26,00		
5.21.5	<p><b>TB6.22213067</b> <b>MALEBEHANDLING PÅ HØVLET TREVIRKE</b> <b>INNVENDIG – AREAL</b> Areal <b>Konstruksjon:</b> Skrå himling <b>Treslag:</b> Uspesifisert <b>Behandling:</b> 2 strøk beis <i>Lokalisering:</i> Tv-Stue <i>Underlag:</i> Valgfritt <i>Materialer:</i> Valgfritt <i>Farge:</i> Lys grå. "dragere males hvit <i>Glanstall:</i> Valgfritt <i>Emisjonskrav til toppstrøket:</i> Valgfritt <i>Andre krav:</i> Nei</p>	m <sup>2</sup>	180,00		
5.26	Bygningsm.arbeid elektro				
5.26.1	<p><b>WL1.2120A</b> <b>STIKKONTAKTUTTAK</b> Antall <b>Type:</b> Stikkontakt – elkraft <b>Uttak per enhet:</b> 2 <b>Kapslingsgrad:</b> Uspesifisert <i>Lokalisering:</i> Tv-stue <i>Montasje:</i> Åpent <i>Andre krav:</i></p> <p>b) Materialer Usb kontakt lik elko plus usb eller tilsvarende. Monteres i "på vegg ramme"</p>	stk	14		
Sum denne side:					
Akkumulert Kapittel 5 Fellesarealer:					

## Kapittel: 5 Fellesarealer

Postnr:	NS 3420 kode/Spesifikasjon	Enh.	Mengde	Pris	Sum
5.26.2	<p><b>WJ1.13A</b> <b>LEDNING FOR LAVSPENTLINJER</b> Lengde <b>Ledertverrsnitt:</b> 2,5 mm<sup>2</sup> <i>Lokalisering:</i> Tv-stue,kjøkken <i>Nominell spenning:</i> Valgfritt <i>Ledermateriale:</i> Valgfritt <i>Ledertall:</i> Valgfritt <i>Typebetegnelse/konstruksjon:</i> Valgfritt <i>Linjeprofil:</i> Valgfritt <i>Andre krav:</i></p> <p>a) Omfang og prisgrunnlag Ferdig montert på vegg til 14 usb stikk b) Materialer Pr 2x2,5+2,5</p>	m	90,00		
5.26.3	<p><b>WL1.2110A</b> <b>STIKKONTAKTUTTAK</b> Antall <b>Type:</b> Stikkontakt – elkraft <b>Uttak per enhet:</b> 1 <b>Kapslingsgrad:</b> Uspesifisert <i>Lokalisering:</i> Kjøkken (over benk) <i>Montasje:</i> Valgfritt <i>Andre krav:</i></p> <p>a) Omfang og prisgrunnlag Stikk med timerfunksjon</p>	stk	6		
5.26.4	<p><b>WF2.18310A</b> <b>BRYTER</b> Antall <b>Type:</b> Bryter <b>Betjening:</b> Bevegelse <b>Nominell strøm:</b> 16 A <b>Systemspenning:</b> 230 VAC <b>Kapslingsgrad:</b> Uspesifisert <i>Lokalisering:</i> Kjøkken <i>Karakteristikker:</i> Valgfritt <i>Montasje:</i> Valgfritt <i>Andre krav:</i></p> <p>a) Omfang og prisgrunnlag Taklys og benkelys styres av denne.</p>	stk	1		
Sum denne side:					
Akkumulert Kapittel 5 Fellesarealer:					

## Kapittel: 5 Fellesarealer

Postnr:	NS 3420 kode/Spesifikasjon	Enh.	Mengde	Pris	Sum
5.26.5	<b>WF1.1300</b> <b>VERN</b> Antall <b>Type vern:</b> Jordfeilbryter <b>Kapslingstype:</b> Valgfri <b>Kapslingsgrad:</b> Uspesifisert <i>Lokalisering:</i> HF <i>Vernet installasjon/utstyr:</i> Valgfritt <i>Strøm:</i> 25A <i>Spenning:</i> 230V <i>Poltall:</i> 2 <i>Bryteevne:</i> C <i>Jordfeilstrøm:</i> 30mA <i>Karakteristikker:</i> Valgfritt <i>Montasje:</i> Valgfritt <i>Andre krav:</i> Nei	stk	1		
5.26.6	<b>WL1.2120A</b> <b>STIKKONTAKTUTTAK</b> Antall <b>Type:</b> Stikkontakt – elkraft <b>Uttak per enhet:</b> 2 <b>Kapslingsgrad:</b> Uspesifisert <i>Lokalisering:</i> Kjøkken <i>Montasje:</i> Valgfritt <i>Andre krav:</i>  b) Materialer Dobbel stikk på vegg. elko eller tilsvarende kvalitet.	stk	6		
5.26.7	<b>WF1.1300</b> <b>VERN</b> Antall <b>Type vern:</b> Jordfeilbryter <b>Kapslingstype:</b> Valgfri <b>Kapslingsgrad:</b> Uspesifisert <i>Lokalisering:</i> HF <i>Vernet installasjon/utstyr:</i> Valgfritt <i>Strøm:</i> 16A <i>Spenning:</i> 230V <i>Poltall:</i> 2 <i>Bryteevne:</i> C <i>Jordfeilstrøm:</i> 30mA <i>Karakteristikker:</i> Valgfritt <i>Montasje:</i> Valgfritt <i>Andre krav:</i> Nei	stk	2		
Sum denne side:					
Akkumulert Kapittel 5 Fellesarealer:					



## Kapittel: 5 Fellesarealer

Postnr:	NS 3420 kode/Spesifikasjon	Enh.	Mengde	Pris	Sum
5.26.8	<p><b>WJ1.15A</b>  <b>LEDNING FOR LAVSPENTLINJER</b>  Lengde  <b>Ledertverrsnitt:</b> 6 mm<sup>2</sup>  <i>Lokalisering:</i> kjøkken( Komfyr, koketopp)  <i>Nominell spenning:</i> Valgfritt  <i>Ledermateriale:</i> Valgfritt  <i>Ledertall:</i> Valgfritt  <i>Typebetegnelse/konstruksjon:</i> Valgfritt  <i>Linjeprofil:</i> Valgfritt  <i>Andre krav:</i></p> <p>b) Materialer  Pr 2x6+6</p>	m	20,00		
5.28	Rivearbeid ved ombygging og rehabilitering				
5.28.1	<p><b>CD4.11990</b>  <b>RIVING AV BYGNINGSDEL – LENGDE</b>  Lengde  <b>Bygningsdel:</b> Gulvlister  <b>Forurensningsgrad:</b> Uspesifisert  <i>Lokalisering:</i> Kjøkken  <i>Tilgjengelighet:</i> Valgfritt  <i>Bygningsdel, spesifisert:</i> Valgfritt  <i>Materialer:</i> Valgfritt  <i>Byggeår:</i> Valgfritt  <i>Dimensjon:</i> Valgfritt  <i>Konstruksjon/bæring:</i> Valgfritt  <i>Spesielle konstruktive forhold og faremomenter:</i> Valgfritt  <i>Spesielle miljømessige forhold og faremomenter:</i> Valgfritt  <i>Medium/konsentrasjon:</i> Valgfritt  <i>EAL-kode:</i> Valgfritt  <i>Avfallsstoffnummer:</i> Valgfritt  <i>Slutttilstand for gjenværende deler:</i> Valgfritt  <i>Andre krav:</i> Nei</p>	m	20,00		
Sum denne side:					
Akkumulert Kapittel 5 Fellesarealer:					

## Kapittel: 5 Fellesarealer

Postnr:	NS 3420 kode/Spesifikasjon	Enh.	Mengde	Pris	Sum
5.28.2	<p><b>CD4.12450A</b>  <b>RIVING AV BYGNINGSDEL – AREAL</b>  Areal  <b>Bygningsdel:</b> Gulvoverflate  <b>Forurensningsgrad:</b> Uspesifisert  <i>Lokalisering:</i> Kjøkken  <i>Tilgjengelighet:</i> Valgfritt  <i>Bygningsdel, spesifisert:</i> Valgfritt  <i>Materialer:</i> Valgfritt  <i>Byggeår:</i> Valgfritt  <i>Dimensjon:</i> Valgfritt  <i>Konstruksjon/bæring:</i> Valgfritt  <i>Spesielle konstruktive forhold og faremomenter:</i> Valgfritt  <i>Spesielle miljømessige forhold og faremomenter:</i> Valgfritt  <i>Medium/konsentrasjon:</i> Valgfritt  <i>EAL-kode:</i> Valgfritt  <i>Avfallsstoffnummer:</i> Valgfritt  <i>Slutttilstand for gjenværende deler:</i> Valgfritt  <i>Andre krav:</i></p> <p>a) Omfang og prisgrunnlag  Riving av 2 lag gulvbelegg</p>	m <sup>2</sup>	26,00		
5.28.3	<p><b>CD4.14990A</b>  <b>RIVING AV BYGNINGSDEL – ANTALL</b>  Antall  <b>Bygningsdel:</b> Kjøkkeninnredning  <b>Forurensningsgrad:</b> Uspesifisert  <i>Lokalisering:</i> Kjøkken  <i>Tilgjengelighet:</i> Valgfritt  <i>Bygningsdel, spesifisert:</i> Valgfritt  <i>Materialer:</i> Valgfritt  <i>Byggeår:</i> Valgfritt  <i>Dimensjon:</i> Valgfritt  <i>Konstruksjon/bæring:</i> Valgfritt  <i>Spesielle konstruktive forhold og faremomenter:</i> Valgfritt  <i>Spesielle miljømessige forhold og faremomenter:</i> Valgfritt  <i>Medium/konsentrasjon:</i> Valgfritt  <i>EAL-kode:</i> Valgfritt  <i>Avfallsstoffnummer:</i> Valgfritt  <i>Slutttilstand for gjenværende deler:</i> Valgfritt  <i>Andre krav:</i></p> <p>a) Omfang og prisgrunnlag  Gjelder alle elementer knyttet til innredningen.</p>	stk	1		
Sum denne side:					
Sum Kapittel 5 Fellesarealer:					

**INNHOLDSFORTEGNELSE**

00 Generelt .....	00-1
01 Etablering, drift og avvikling .....	01-1
1 Tak (opsjon) .....	1-1
01 Etablering, drift og avvikling .....	1-2
12 Tømrerarbeid .....	1-2
19 Metallarbeid .....	1-5
28 Riving ved ombygging og rehabilitering .....	1-7
2 Fasade .....	2-1
12 Tømrerarbeid .....	2-2
19 Metallarbeid .....	2-3
28 Rivearbeid ved ombygging og rehabilitering .....	2-4
3 Vindu .....	3-1
12 Tømrerarbeid .....	3-2
28 Rivearbeid ved ombygging og rehabilitering .....	3-5
4 Forlegningsrom .....	4-1
12 Tømrerarbeid .....	4-2
21 Malingsarbeid .....	4-2
25 Byggningsm.arbeid vvs .....	4-4
26 Byggningsm.arbeid elektro .....	4-5
5 Fellesarealer .....	5-1
12 Tømrerarbeid .....	5-2
21 Malingsarbeid .....	5-4
26 Byggningsm.arbeid elektro .....	5-5
28 Rivearbeid ved ombygging og rehabilitering .....	5-8