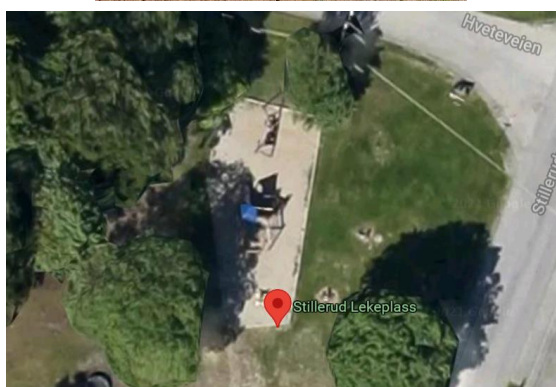


SHA-PLAN

Oppgradering av lekeplasser



Revisjons nr.	Endring /avvik i planen	Utført av	Dato
01			
02			
03			

Innhold

Oppgradering av lekeplasser	1
1 Innledning.....	3
1.1 Distribusjonsliste	3
2 Organisasjonskart.....	4
3 Planer.....	4
3.1 Fremdriftsplan	4
3.2 Hovedfremdriftsplan i utførelsesfasen.....	4
3.3 Riggplan	4
3.4 Handlingsplan for ulykke	4
4 Risikovurdering – Spesifikke tiltak.....	5
5 Avvik og beredskapsplan ved ulykke.....	5
5.1 Avvik og endringer i SHA plan	5
5.2 Generell avvikshåndtering i prosjektet	5
Vedlegg 1 - Risikofylte arbeidsoppgaver – spesifikke tiltak	6

1 Innledning

Generell orientering

Nærmiljøanlegg og lekeplasser har stor betydning for fysisk aktivitet, som sosial møteplass og for barns utvikling og læring. På grunn av slitasje og forfall, utdaterte anlegg og behov for å tilfredsstille sikkerhetskravene til lekeplasser, skal det gjennomføres en oppgradering av 4 stk lekeplasser i Drammen kommune. Lekeplassene skal være solide og trygge, med lang levetid og et bredt aktivitetstilbud.

Oppdraget gjelder oppgradering av følgende lekeplasser:

- Nedre Brentåsvei, Svelvik
- Ryhggata Leke- og ballplass, Nedre Eiker
- Veslebakken Lekeplass, Drammen
- Stillerud Lekeplass, Drammen

Grunnforhold

Det er ikke utført grunnundersøkelser i de ulike tiltaksområdene.
Totalentreprenøren må selv gjennomføre besiktigelse av tiltaksområdene og områdene rundt.

Det er ikke blitt utført noen miljøtekniske undersøkelser i tiltaksområdene med tanke på eventuell forurensning.

1.1 Distribusjonsliste

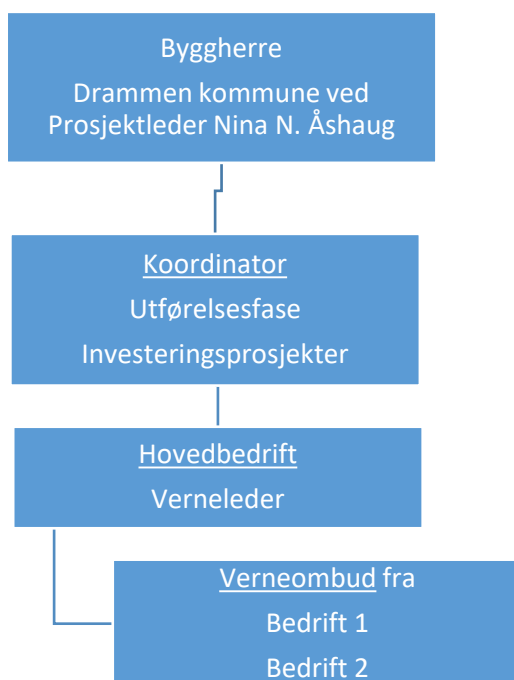
KU har ansvar for ajourføring, komplettering og distribusjon av planen i byggetiden.
Endringer refereres også spesifikt i byggemøter.
Bilag som f.eks. fremdriftsplan og riggplan revideres etter behov og kan distribueres separat.

Enhver har plikt til å melde fra til BH/KU om forhold han mener ikke er i overensstemmelse med planen - eller som bør behandles og innlemmes.

Funksjon	Kontaktperson	Virksomhet	E-post/tlf
Byggherre	Prosjektleder Nina N. Åshaug	Drammen kommune, Investeringsprosjekter	nina.nilsen.ashaug@drammen.kommune Mobil 950 20 226
Byggherre Koordinator utførelse (KU)	Byggeleder	Drammen kommune, Investeringsprosjekter	
Prosjekterende Koordinator prosjektering (KP)	Ragnhild Nessa	Asplan Viak AS	ragnhild.nessa@asplanviak.no Mobil 995 37 140
Entreprenør			

2 Organisasjonskart

Organisasjonskartet viser rollefordelingen i prosjektet samt entrepriserform.



3 Planer

3.1 Fremdriftsplan

Fremdriftsplan utarbeides av entreprenøren. KU påser at planen ajourføres etter behov.

3.2 Hovedfremdriftsplan i utførelsesfasen

Nr.	Beskrivelse	Dato
1	Byggestart	Uke 51
2	Ferdigstillelse	Uke 19
3	Overtakelse fra entreprenør	Uke 19

Dato for ferdigstillelse og overtagelse settes endelig etter tilbudsfristens utløp.

3.3 Riggplan

Riggplan utarbeides av entreprenøren. KU påser at planen ajourføres etter behov.

3.4 Handlingsplan for ulykke

KU har ansvar for at det blir utarbeidet instruks (handlingsplan) ved ulykker.

Entreprenøren har ansvaret for utarbeidelse av handlingsplan.

Planen skal henges opp i brakkene / spise- kontorlokalene og være synlig for alle.

4 Risikovurdering – Spesifikke tiltak

Spesifikke tiltak knyttet til arbeider som kan innebære fare for liv eller helse skal beskrives. De spesifikke tiltakene skal være basert på risikovurderinger byggherren og de prosjekterende har utført i forbindelse med planlegging og prosjektering av prosjektet. Dette gjelder for risikoforhold som følge av byggherrens og de prosjekterendes "valg".

Byggherreforskriften sier: «Planen for sikkerhet, helse og arbeidsmiljø skal bygge på risikovurderinger, tilpasset det aktuelle bygge- eller anleggsarbeidet og skal inneholde – c) spesifikke tiltak knyttet til arbeid som kan innebære fare for liv og helse (...)» **Kommentar til BHF § 8c) sier:** «SHA-planen skal, før oppstart av bygge- eller anleggsarbeidene, inneholde spesifikke tiltak for de arbeidene som kan medføre fare for liv eller helse, og som ikke kunne planlegges eller prosjekteres bort. De spesifikke tiltakene skal beskrive hvordan et arbeid som kan innebære fare for liv eller helse, skal utføres, slik at arbeidstakerne ikke utsettes for fare.» De spesifikke tiltakene for prosjektet tas inn i planen ved at de beskrives i **vedlegg 1 – Risikofylte arbeidsoppgaver** – spesifikke tiltak. Sikker jobbanalyse anses ikke som et spesifikt tiltak ift. en konkret risiko.

Etter gjennomgang med entreprenør før oppstart skal **vedlegg 1** oppdateres basert på kommentarer fra gjennomgangen, og risikoer som ikke er aktuelle for anlegget skal fjernes fra tabellen. Revisjonen av dokumentet må komme fram i revisjonsoversikten på forsiden.

5 Avvik og beredskapsplan ved ulykke

5.1 Avvik og endringer i SHA plan

Med avvik forstås her endringer og oppdateringer som skal fremkomme i SHA planen. Alle som oppdager avvik knyttet til SHA-planen, skal straks rapportere dette skriftlig til SHA-koordinatoren som melder dette videre til hovedbedrift og byggherre, ved behov benyttes rutinen for generell avvikshåndtering. I nye revisjoner beskrives endringene i tabell på forsiden.

5.2 Generell avvikshåndtering i prosjektet

Generell avvikshåndtering i prosjektet skjer via Interaxo. Dersom avvik av betydning for fremdriften skal den aktuelle entreprenør iverksette tiltak for å innhente tapt tid uten at dette medfører risiko for uønskede hendelse ved gjennomføring av arbeider.

Alvorlige ulykker skal snares rapporteres til Politi og Arbeidstilsynet - <https://www.arbeidstilsynet.no/kontakt-oss/melde-ulykke/> - Arbeidsgiver er ansvarlig for varslingen.

Hovedbedriften har ansvaret for å utarbeide beredskapsplaner ved ulykker. Planen skal være opplått på bygge/anleggsplassen og være synlig for alle.

Vedlegg 1 - Risikofylte arbeidsoppgaver – spesifikke tiltak

I henhold til byggherreforskriften § 8 c), skal det utarbeides spesifikke tiltak for arbeidsoperasjoner som kan innebære særlig fare for liv og helse. Tiltakene skal være på plass før oppstart av de aktuelle arbeidene.

Generell risiko forutsettes håndtert gjennom entreprenørens Internkontrollsystem og HMS arbeid.

Tabellen viser til relevante risikoforhold og krav til spesifikke tiltak som skal innarbeides i planen for å ivareta risikoen.

Det må vurderes om det er andre risikofylte arbeidsoperasjoner i prosjektet som kan være aktuell utover det fremkommer.

Risikofylte arbeidsoperasjoner	Faretype	Tiltak for å unngå skade og sikre arbeidsmiljø	Ansvarlig for tiltaket	Referansedokument	Byggherrens kontroll (dato og signatur)
Arbeid nær installasjoner i grunnen	Skade på installasjoner i grunnen. Overgraving / kapping av vann- og avløpsrør.	Generell risiko. Ingen spesifikke tiltak.	Entreprenør		
Transport til og fra anlegget.	Påkørsel av personer, utforkjøring, transport av masser	Generell risiko. Ingen spesifikke tiltak.	Entreprenør		
Arbeid nær høyspentledninger og elektriske installasjoner	Berøringsfare. Personskade ved kontakt med strømførende ledninger. Brann	Generell risiko. Ingen spesifikke tiltak.	Entreprenør		
Sprenging, pigging og boring	Skade på personer, materiell og nærliggende bygninger	Generell risiko. Ingen spesifikke tiltak.	Entreprenør		
Arbeid som innebærer at personer kan bli skadet ved fall eller av fallende gjenstander Lossing og lasting av produkter	Svikt på løfteutstyr, klemfare, svikt i fundamenter og konstruksjoner, velt av maskiner.	Generell risiko. Ingen spesifikke tiltak.	Entreprenør		
Arbeid med montering og demontering av tunge elementer.	Personskader, klemfare mm	Generell risiko. Ingen spesifikke tiltak.	Entreprenør		

Bruk av arbeidsmaskiner Arbeid som innebærer fare for helseskadelig eksponering for støv, gass, støy eller vibrasjoner	Påkjørsel, kuttskader, velt av maskiner, støv fra masser, støy, klemskader, vibrasjon ergonomiske belastninger m.m	Generell risiko. Ingen spesifikke tiltak.	Entreprenør		
Arbeid som innebærer brann- og eksplosjonsfare	Personskader, varmeutvikling som forårsaker brann	Generell risiko. Ingen spesifikke tiltak.	Entreprenør		
Kommunikasjon med utenlandske arbeidere	Misforståelser og / eller feiloppfatning av beskjeder	Krav til kommunikasjon og språk - Arbeidstilsynet Ingen spesifikke tiltak.	Entreprenør		
Arbeid som utsetter personer for kjemiske eller biologiske stoffer	Kontakt med tilsetningsstoffer for betong, klor, kontakt med avløpsvann, fylling av olje, bensin, diesel på kjøretøy/maskiner. Slangebrudd på maskiner. Olje- og bensinsøl mm	Generell risiko. Ingen spesifikke tiltak.	Entreprenør		
Arbeid som innebærer fare for helseskadelig ergonomiske belastninger.	Tungt, ensidig arbeid, vibrasjoner mm	Generell risiko. Ingen spesifikke tiltak.	Entreprenør		
Gjelder alle arbeidsoperasjoner	Fare for Covid 19 - smitte	Følge de til enhver tid gjeldende nasjonale og lokale smittevernsregler.	Entreprenør		

