

# SYMBOLFORKLARING

	Kabelstige. Striplet trinn angir knekkpunkt for høydeendring		Kabelstige, vertikal
	Kabelkanal		Kabelkanal, vertikal (KKV)

## FORKLARINGER

**Trekkerer:**  
Plan for trekkerer viser trekkerforbindelser mellom 2 punkter, endelig forlegging må korrigeres mot hindringer på plassen.

**EL-kanaler**  
EL-kanaler må koordineres mot vinduer og vinduskarmer og lister.

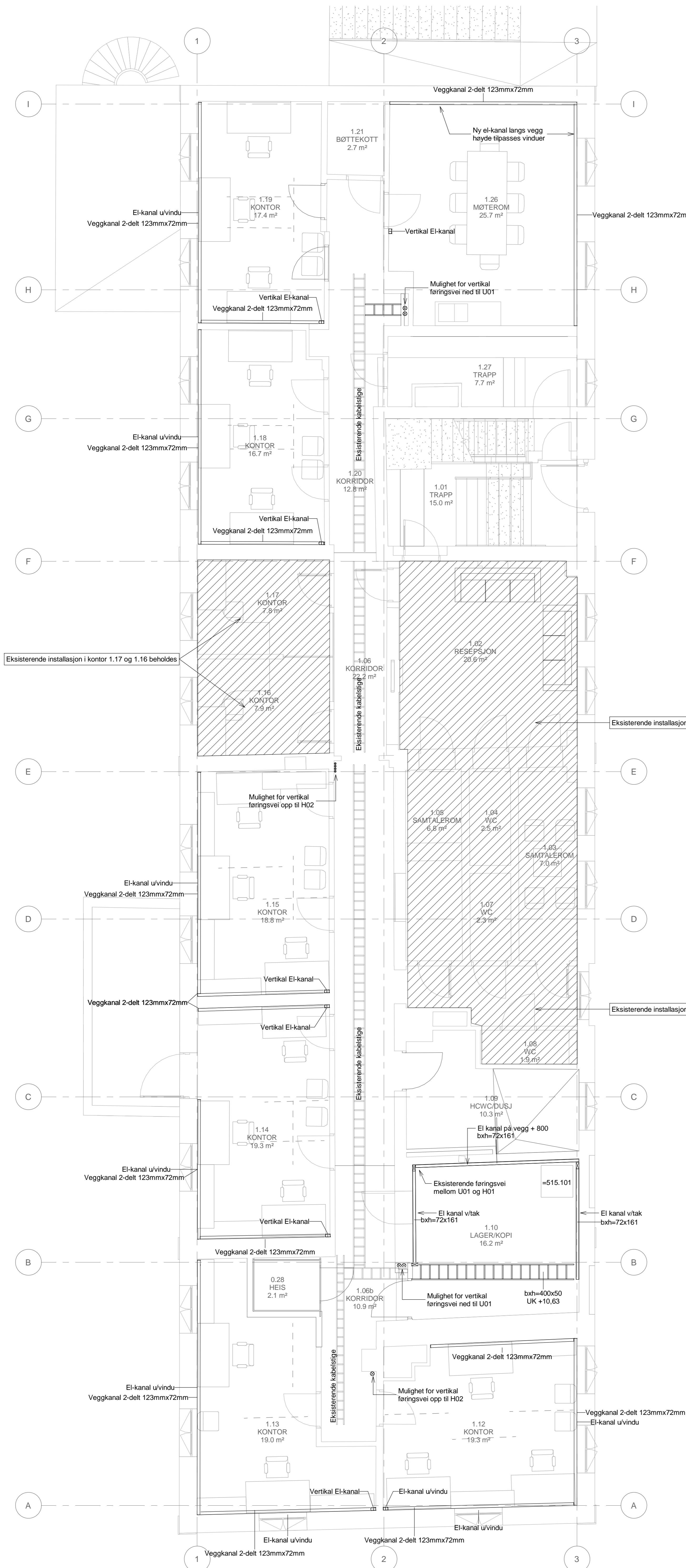
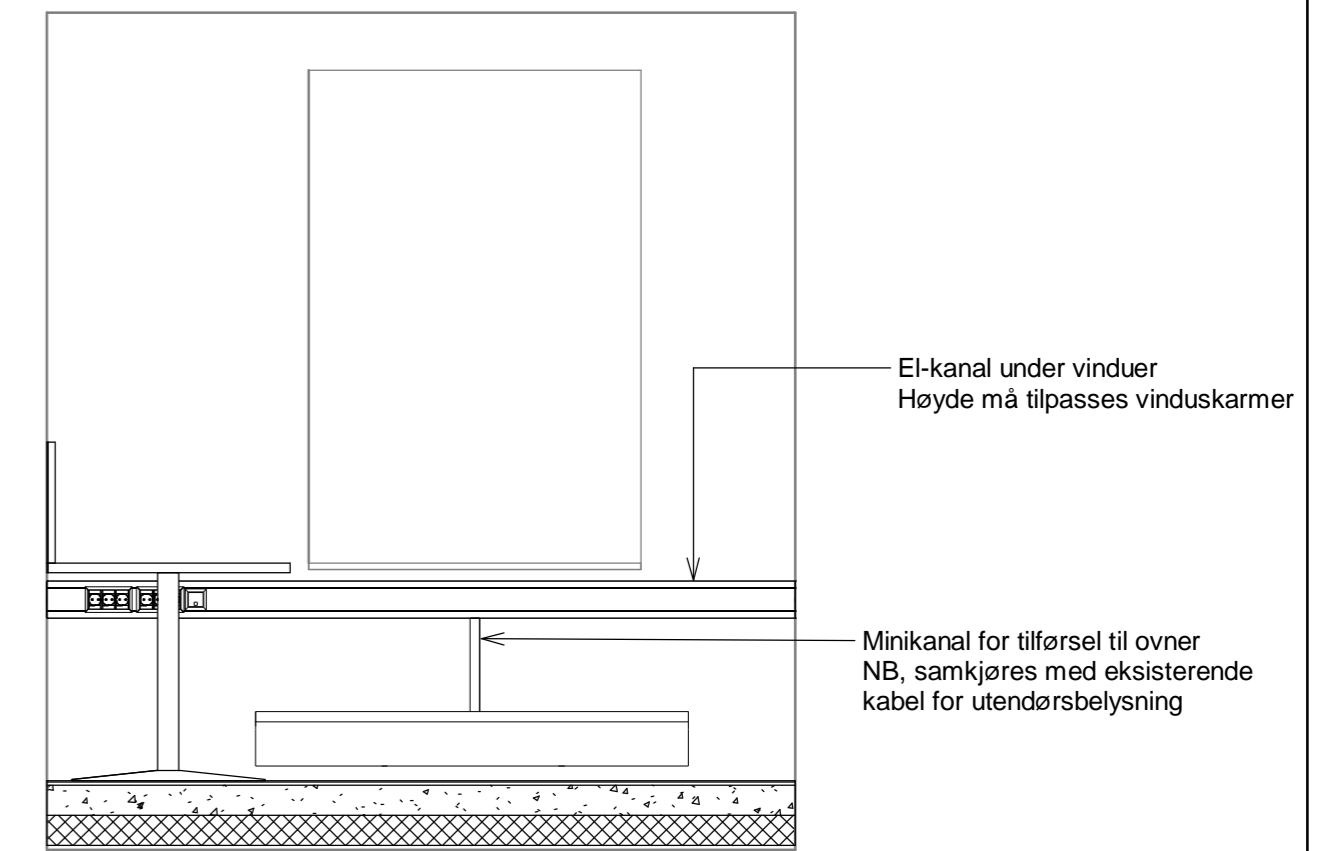
**Kabelbaner**  
Kabelbaner må koordineres mot eksisterende bygningsmasse og ventilasjon.

Alle mål kontrollmåles mot faste objekter før utførelse.  
Det vil også måtte tas hensyn til alle føringsveier ikke er prosjektert til mindre komponenter.  
Her vil det måtte settes opp enklere føringsveier og vurderinger på plassen.

Forøvrig skal gjennomføringer brannrettes og lydtettes iht. anvisninger på RIBr og ARK tegningsunderlag.  
Entreprenøren må utarbeide underlag for eksempelvis brannretter iht. hulltakinger, som er foretatt av elektroentreprenøren.

**Generelt**  
Det vises til modell for ytterligere orientering.

## Prinsipp for EI-kanaler under vinduer



Tegningsnummer	Revisjon
E-410-20-01-001	F01

Rev.	Dato	Anbudstegninger	Damla	Steil	Damla
			Utarbeidet	Fagkontroll	Godkjent
Dette dokumentet er utarbeidet av Norconsult AS som del av det oppdraget som fremgår nedenfor. Opphavsretten tilhører Norconsult AS. Dokumentet må bare benyttes til det formål som oppdragsavtalen beskriver, og må ikke kopieres eller gjøres tilgjengelig på annen måte eller i større utstrekning enn formålet tilsier.					
Stavanger Kommune					Målestokk
Kongsgaten 47-49					1 : 50
Plan H01					
Basisinstallasjoner					
Gnr/Bnr 55/580					
Oppdragsnummer		Tegningsnummer	Revisjon		
Norconsult		5209993	E-410-20-01-001		F01